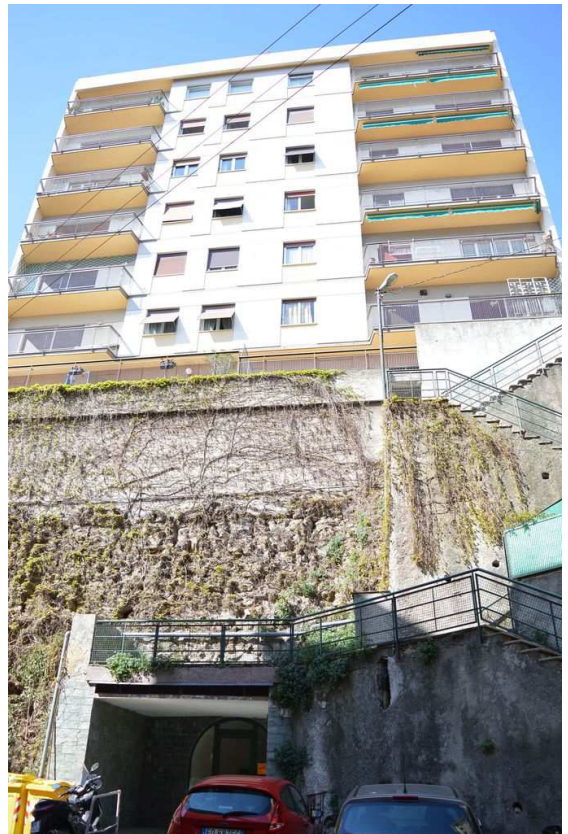
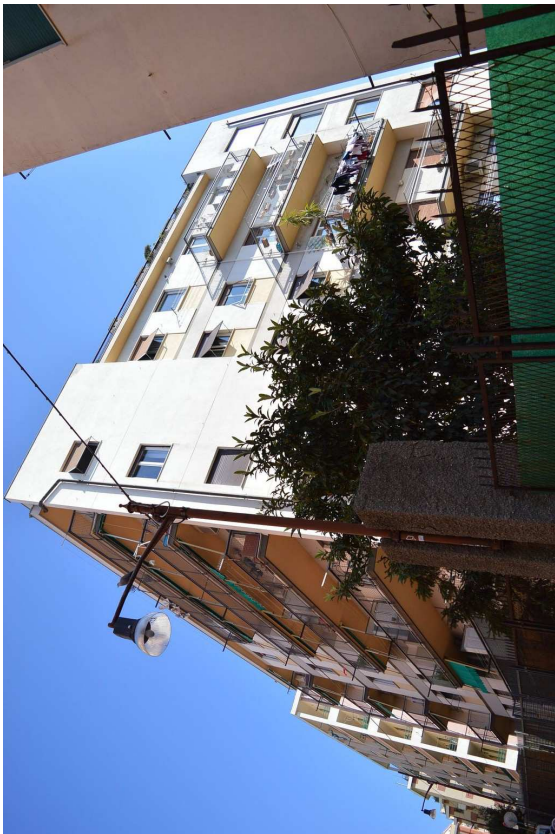


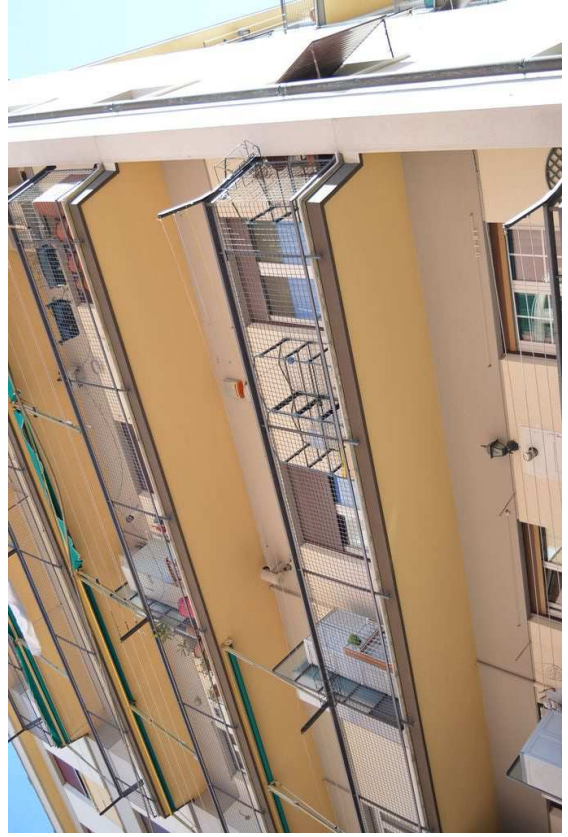
Esecuzione Immobiliare n° 842/2018 - Materiale fotografico



Esecuzione Immobiliare n° 842/2018 - Materiale fotografico



Esecuzione Immobiliare n° 842/2018 - Materiale fotografico

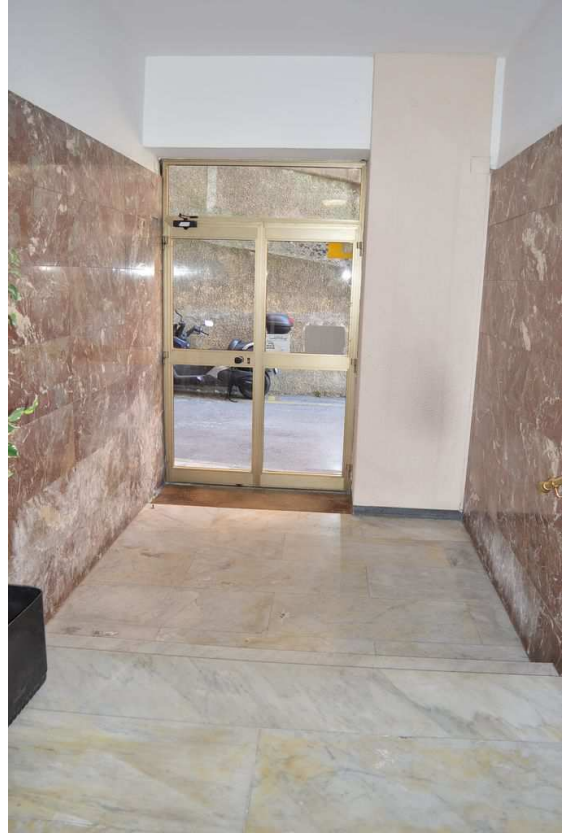


Ingresso principale da Via Tavella





Ingresso secondari da Via S. Scorza 11



Atrio



Atrio



Vano scale





Vano scale



Vano scale



Ingresso



Ingresso





Quadro elettrico principale



Camera 1



Camera 1



Corridoio





Corridoio



Corridoio



Camera 2



Bagno





Bagno



Ripostiglio



Quadro elettrico cucina



Cucina





Cavedio condominiale



Bolier acqua calda sanitaria



Soggiorno



Soggiorno

Firmato Da: **PIEROMMA GIUSEPPE** Emesso Da: **ARUBAPEC S.P.A. NG** CA 3 Serial#: **557c1e4c1ac29183289a157aa060c25f**

