

VIA SANTA MARIA DEL PRIANO CIV. 2 INTERNO 8 – GENOVA (GE)

DOCUMENTAZIONE FOTOGRAFICA – INTERNI



FOTO 1: ingresso



FOTO 2: vista dall'ingresso verso il corridoio



FOTO 3: vista sul corridoio

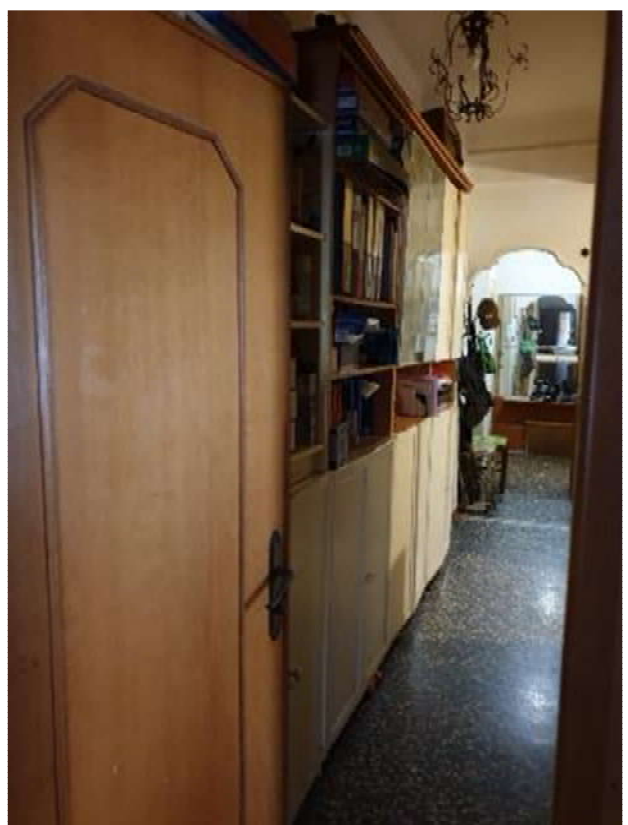


FOTO 4: vista dal corridoio verso l'ingresso



FOTO 5 – 6 – 7 - 8: Cameretta: viste e particolare della finestra



FOTO 9 - 10: Cucina: viste



FOTO 11 : Cucina: vista verso il corridoio – si evidenzia la demolizione del muro di separazione con il corridoio



FOTO 12 – 13 - 14: balcone- con la freccia si evidenzia la persiana corrispondente alla bucatura tamponata nella camera matrimoniale

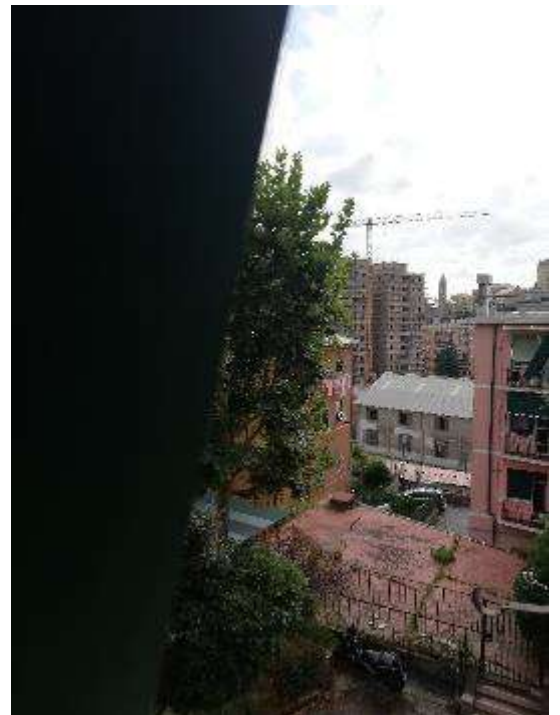


Foto 15 – 16 – 17 – 18 - 19: viste dal balcone e dalla finestra sul fronte sud

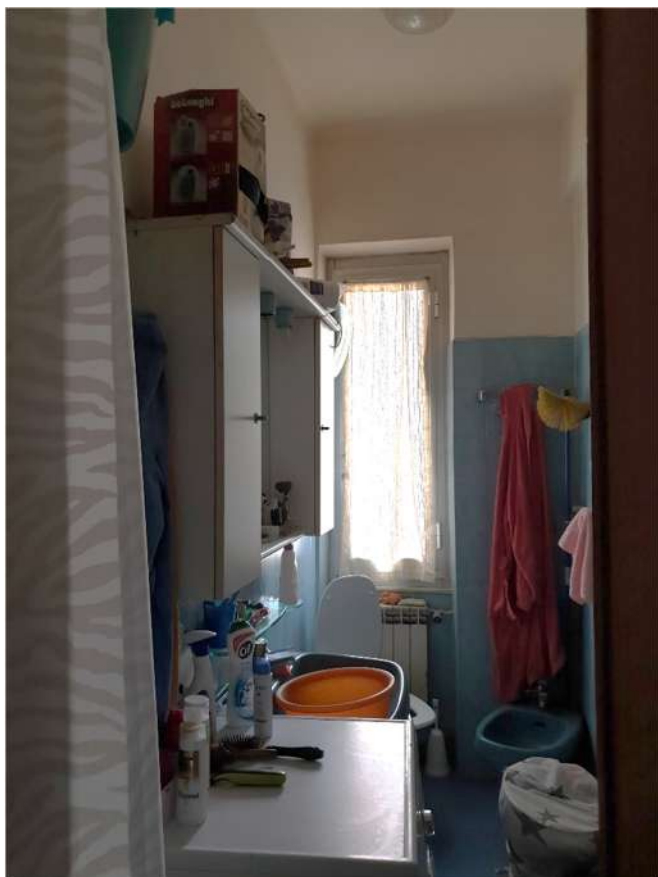


Foto 20 – 21 - 22: Bagno: viste generali e servizi

Foto 23 – 24 - 25: Camera matrimoniale (angolo sud – est)

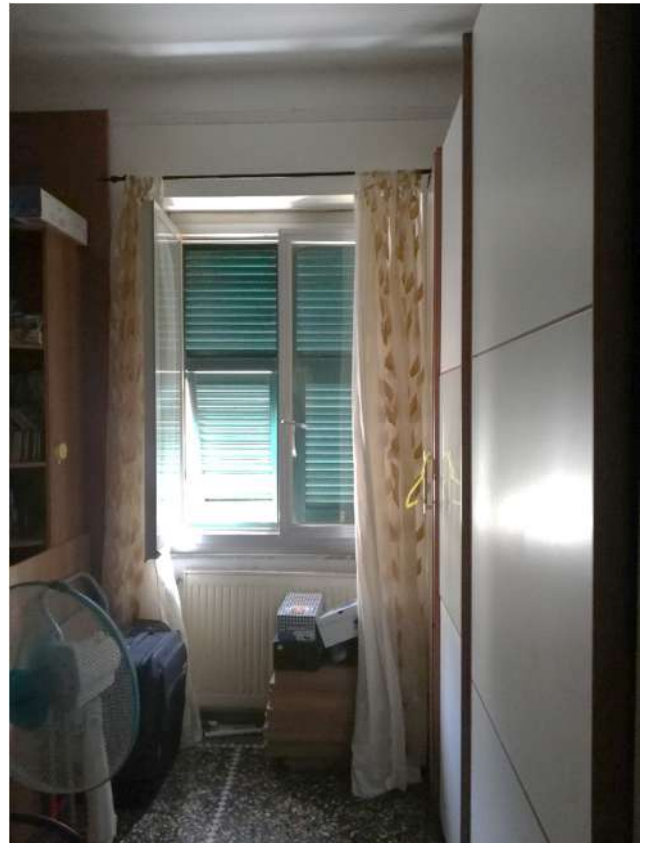
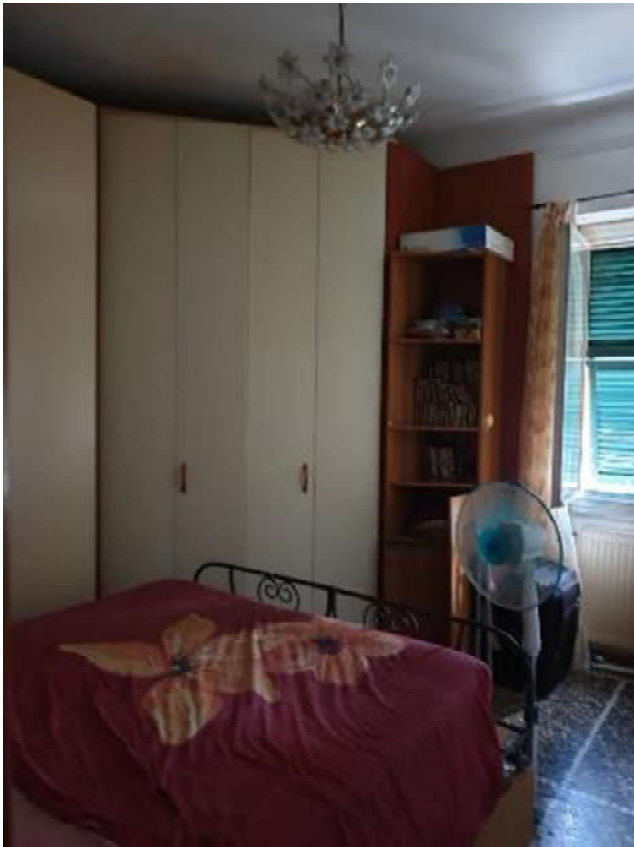




Foto 26 - 27: particolari dei degradi segnalati in relazione



Foto 28 - 29: Caldaia murale



VIA SANTA MARIA DEL PRIANO CIV. 2 INTERNO 8 – GENOVA (GE)

DOCUMENTAZIONE FOTOGRAFICA – ESTERNI-ATRIO



FOTO 1: vista dal vano scala verso il portone di ingresso



FOTO 2: Vano scala



FOTO 3: Vano scala



FOTO 4: Ballatoio int. 8



FOTO 5: Prospetto ovest - Portone di ingresso



FOTO 6: vista del portone



FOTO 8: Targa apposta a lato del portone



FOTO 9: vista di insieme della strada in corrispondenza del prospetto ovest



FOTO 10: prospetto laterale sud oggetto di recente intervento di manutenzione



FOTO 11 - 12: vista sul prospetto est ed in evidenza il balcone dell'u.i. oggetto di pignoramento

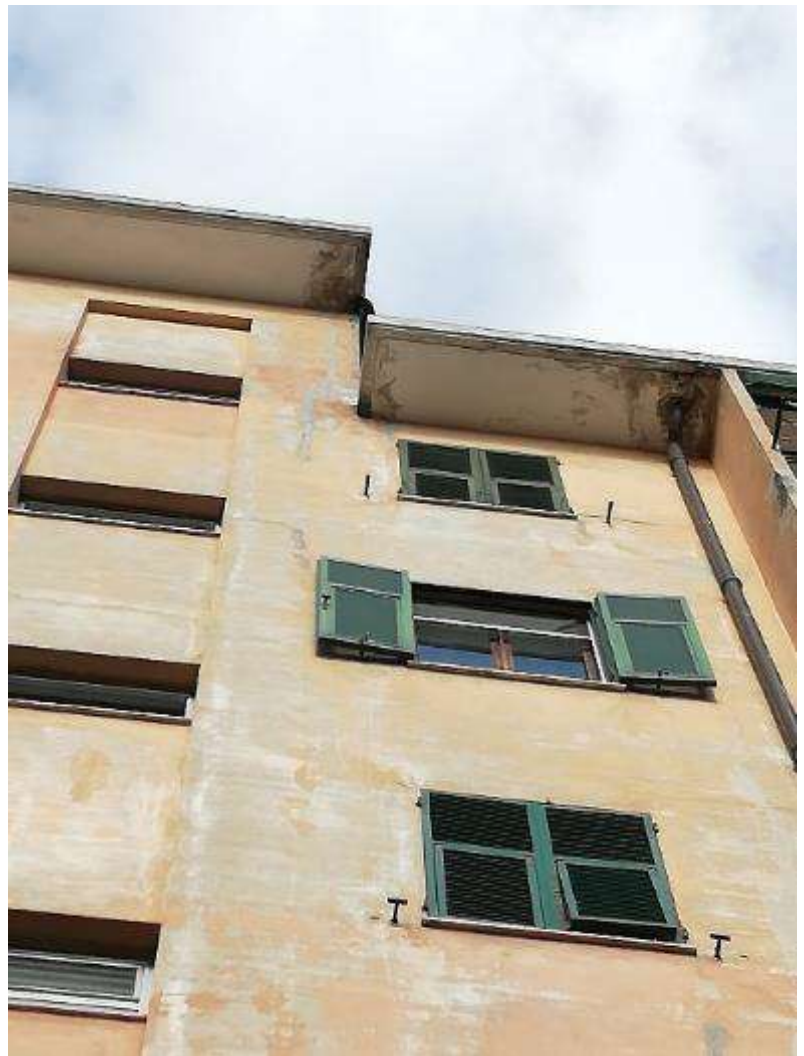


FOTO 13-14: in evidenza problematiche diffuse sui prospetti e cornicione