

## 1 - veduta d'insieme edificio



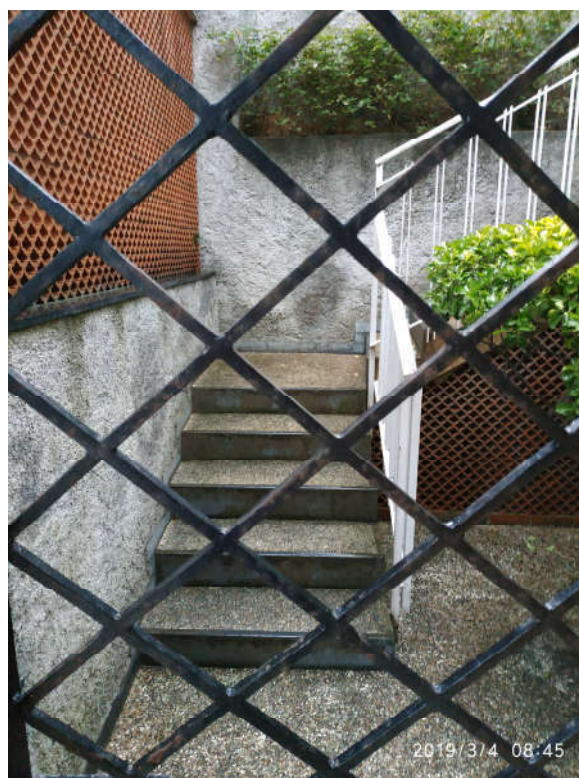
## 2 - particolare citofono e civico



### 3 - rampe di accesso pedonale

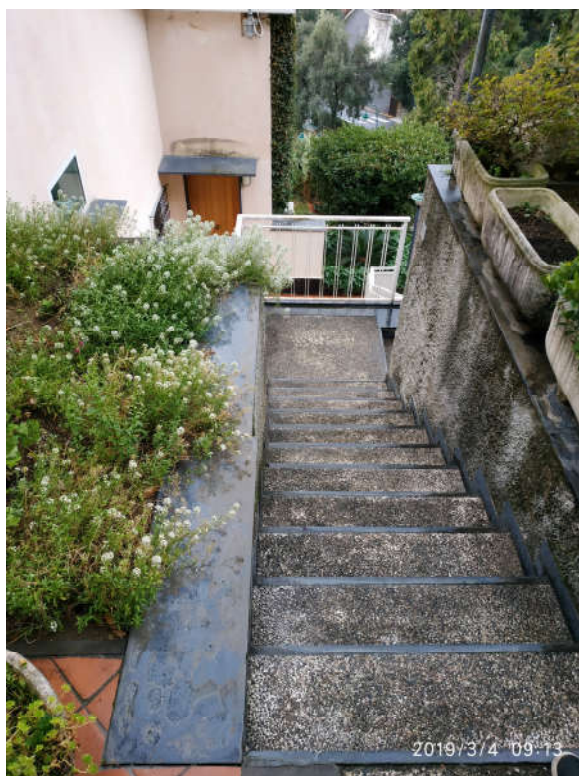


### 4 - rampe di accesso pedonale





## 5 - rampe di accesso pedonale



## 6 - ingresso appartamento e piccolo ripostiglio



7 - camera 2



8 - bagno 3



9 - camera 3



10 - ripostiglio 2





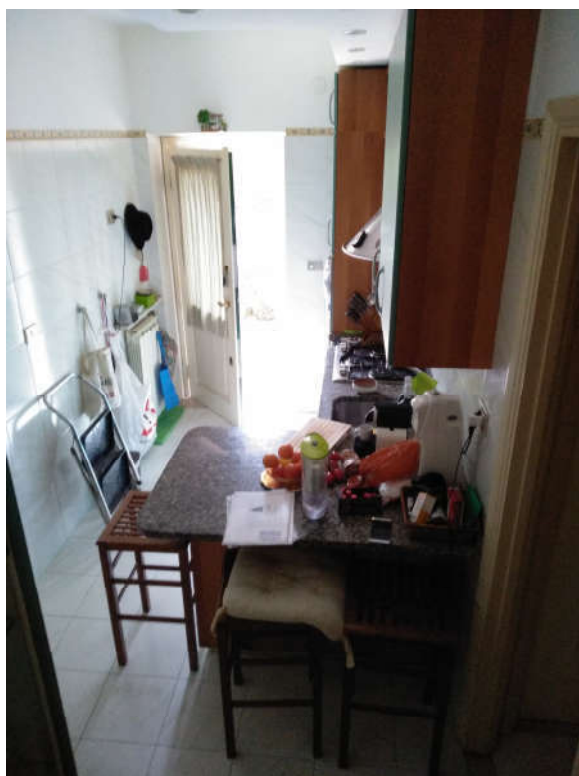
## 11- pranzo



## 12 - soggiorno



13 - cucina



14 - ripostiglio 1



15 - bagno 1



16 - salotto





17 - salotto



18 - terrazza



## 19 - poggiolo



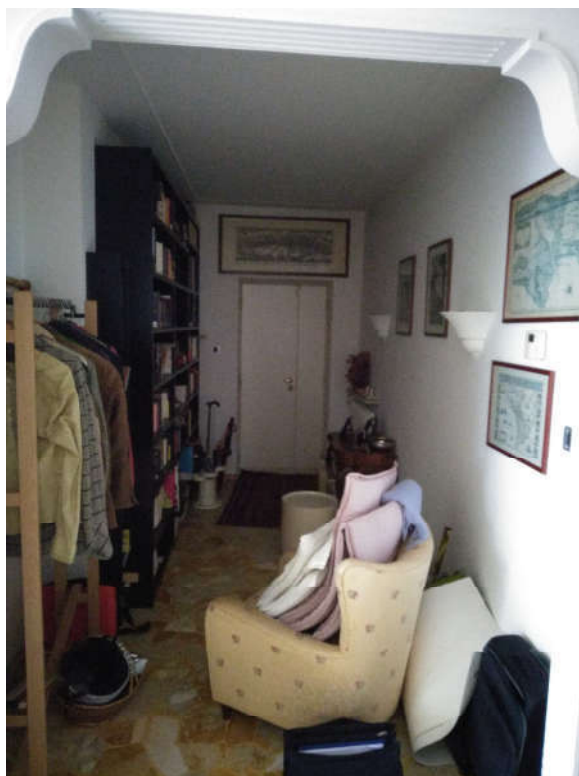
## 20 - cortile - giardino



21- - bagno 2



22 - ingresso





23 - veduta panoramica dalla terrazza



24 - piccolo ripostiglio esterno - locale calderina



## 25 - ascensore condominiale



## 26 - ascensore condominiale





## 27 - partenza ascensore



## 28 - strada di accesso all'edificio

