

DOCUMENTAZIONE FOTOGRAFICA

Lotto 2

R.E. 441/2018

Appartamento Piazza della Contrada civ. 21/2-Comune di Casarza Ligure (Ge)



Foto n. 1- In evidenza l'edificio civico n.21 di P.zza della Contrada, Casarza Ligure (Ge).



Foto n. 2- Edificio civico n.21 p.zza della Contrada, Casarza Ligure (Ge),
ripreso dal piazzale a parcheggio





Foto n. 3- A destra civico n.21 p.zza della Contrada, Casarza Ligure (Ge), ripreso dall piazzale a parcheggio. Visibili alcuni edifici che costituiscono il complesso edilizio.



Foto n. 4- Scorcio del complesso edilizio





Foto n. 5- Pensilina di accesso pedonale al civico 21



Foto n. 6- Pensilina di accesso pedonale al civico 21 ripresa dall'interno





Foto n. 7- Scala esterna comune di accesso al civ. 21 int. 2



Foto n. 8- Scala esterna comune di accesso al civ. 21 int. 2





Foto n. 9- Portone di accesso civ. n. 21





Foto n. 10- Porta accesso interno 2 e vano scala



Foto n. 11- Ingresso / soggiorno





Foto n. 12- Ingresso / soggiorno





Foto n. 13– Soggiorno ripreso verso la cucina





Foto n. 14– Soggiorno ripreso verso il balcone



Foto n. 14– Cucina





Foto n. 16– Cucina, sulla destra porta scorrevole ripostiglio



Foto n. 17– Ripostiglio cucina





Foto n. 17- Cameretta





Foto n. 18- Camera matrimoniale

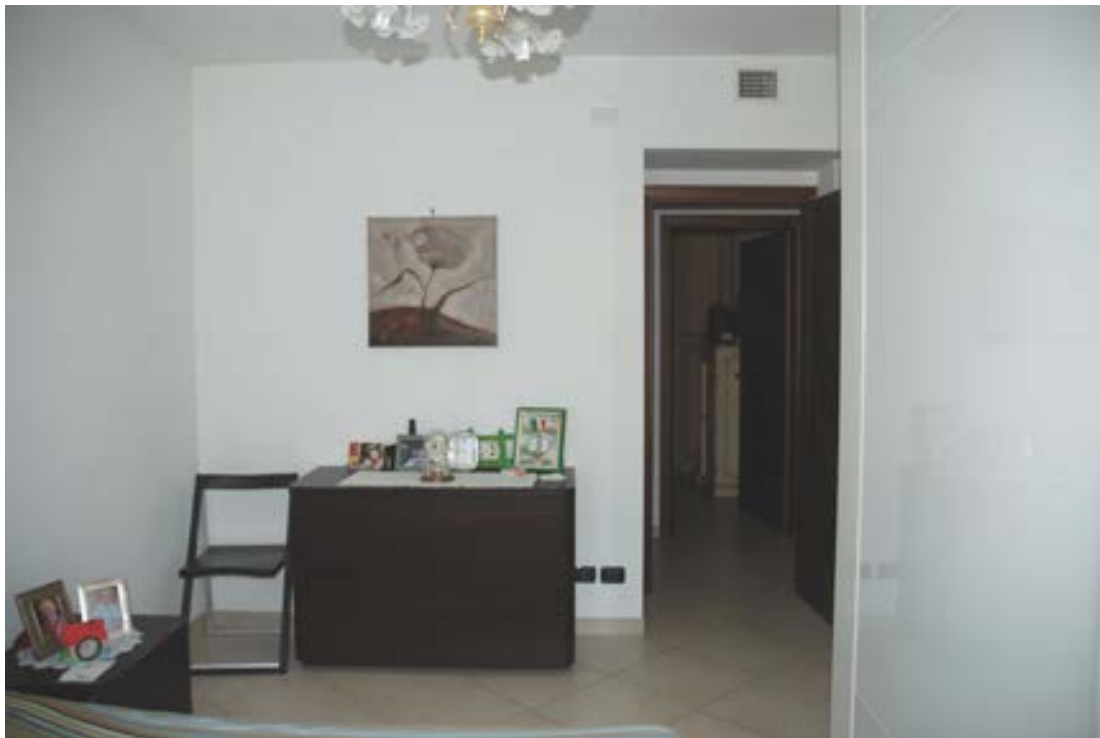


Foto n. 19- Camera matrimoniale





Foto n. 20- Bagno piccolo





Foto n. 21- Bagno grande





Foto n. 22-Corridoio





Foto n. 23- Cameretta con accesso al balcone



Foto n. 24- Balcone





Foto n. 25- Balcone su cui affaccia il soggiorno ed una cameretta. Sono inoltre ivi alloggiati l'unità esterna della climatizzazione canalizzata e la caldaia (nicchia parete perimetrale)



Foto n. 26- Alloggiamento caldaia



BOX n.38



Foto n. 27- Rampa di accesso al piano interrato con i boxes





Foto n. 28- Corsia di manovra boxes



Foto n. 29- Interno del box n.38

