



Foto n. 1 : Edificio in Via Cornigliano 50A – facciata nord



Foto n. 2 : Edificio in Via Cornigliano 50A – facciata ovest



Foto n. 3 : Edificio in Via Cornigliano 50 A– facciata est



Foto n. 4 : cancelletto su via Cornigliano



Foto n. 5 : ingresso comune del civ. 50A - 50 su via Cornigliano



Foto n. 6 : citofono su via Cornigliano



Foto n. 7 : particolari estetici delle facciate



Foto n. 8 : Piano terra su via Cornigliano destinato a unità commerciali

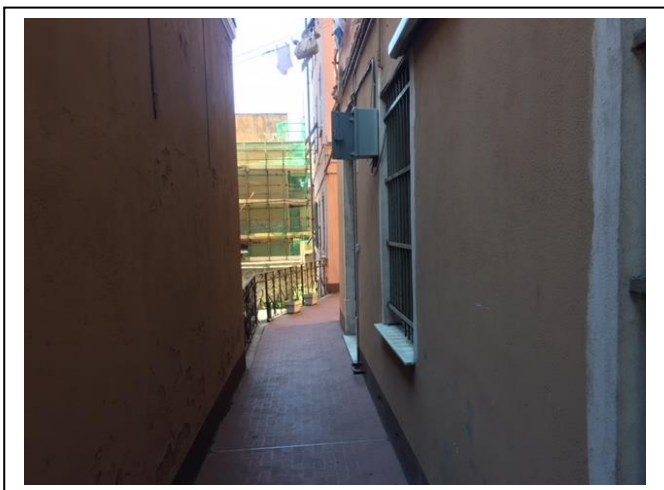


Foto n. 9 : passaggio pedonale interno verso i civv 50 e 50 A



Foto n. 10 : passaggio pedonale interno verso i civv 50 e 50 A

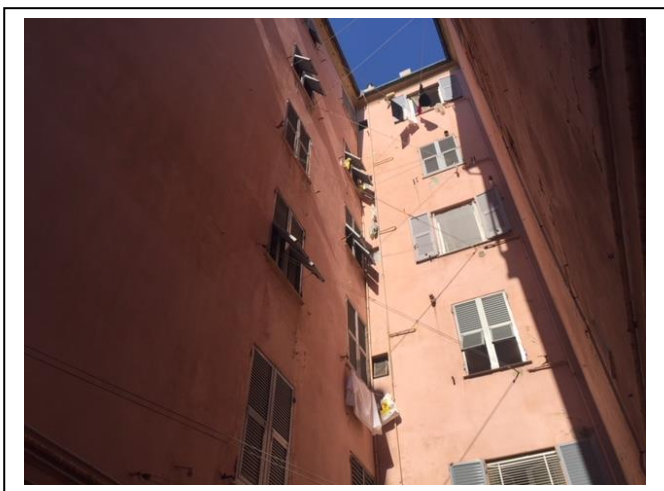


Foto n. 11 : corte interna tra i due civici



Foto n. 12 : portone civ. 50 A



Foto n. 13 : androne cv. 50 A



Foto n. 14 : rampa di scale da ingresso

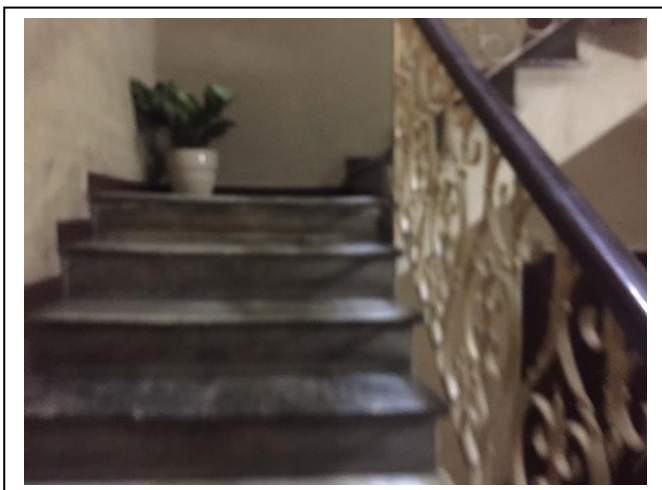


Foto n. 15 : particolare scale comuni

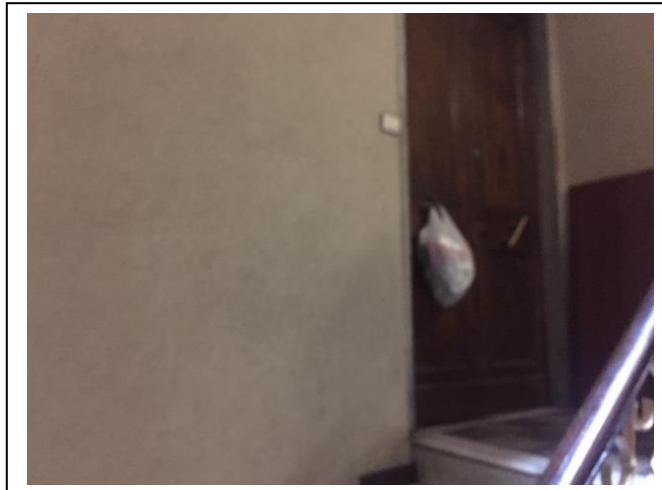


Foto n. 16 : pianerottolo piano 3°

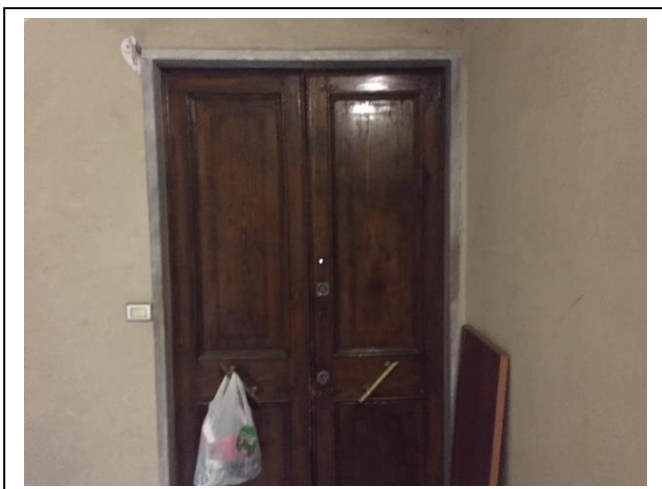


Foto n. 17 : porta caposcala int. 5 piano 3°



Foto n. 18 : tromba rampe del vano scale condominiale



Foto n. 1 : Ingresso appartamento (vista porta caposcala)



Foto n. 2 : camera nord-ovest

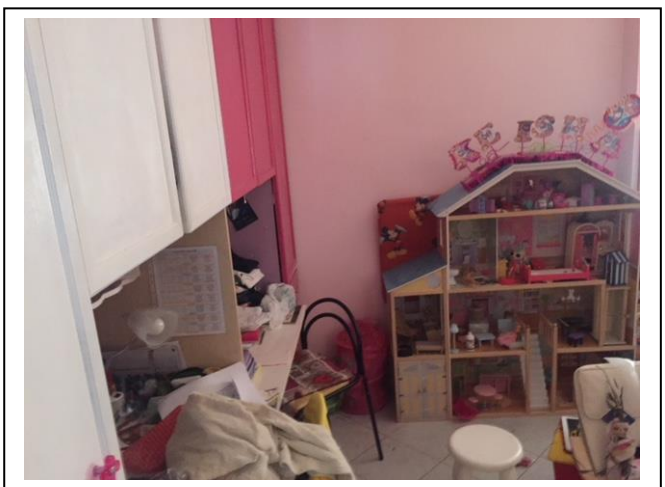


Foto n. 3 : camera nord-ovest

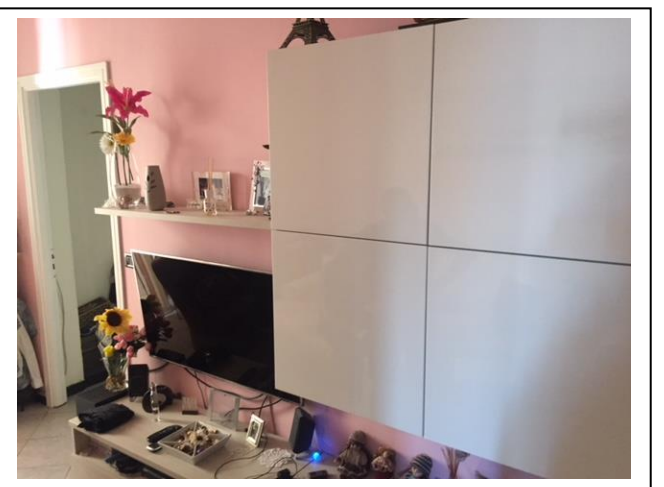


Foto n. 4 : soggiorno/ingresso

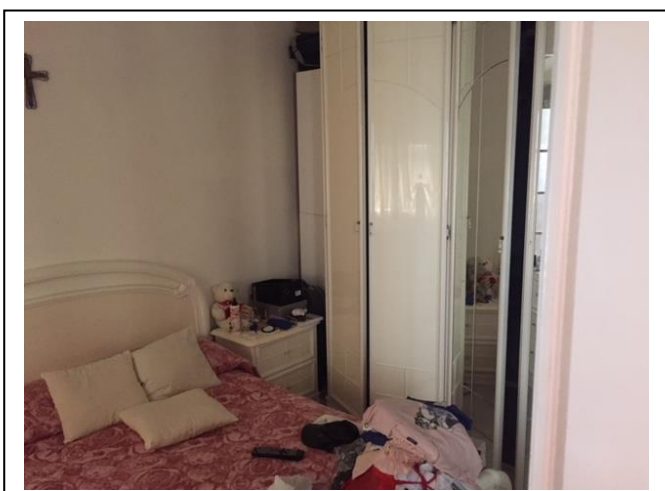


Foto n. 5 : camera nord-est

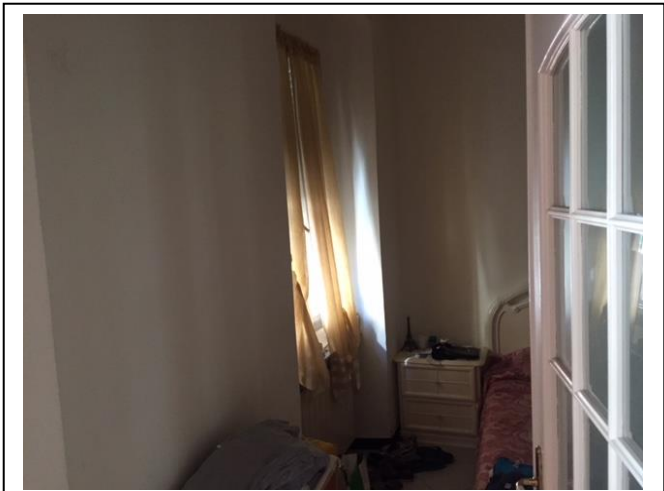


Foto n. 6 : camera nord-est

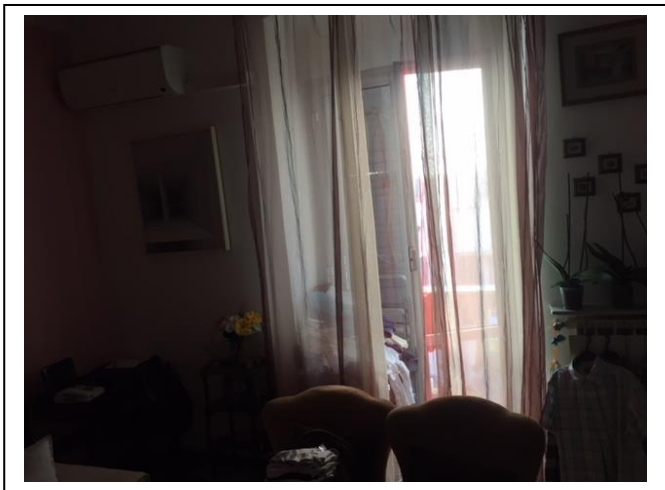


Foto n. 7 : soggiorno verso la finestra del poggiolo

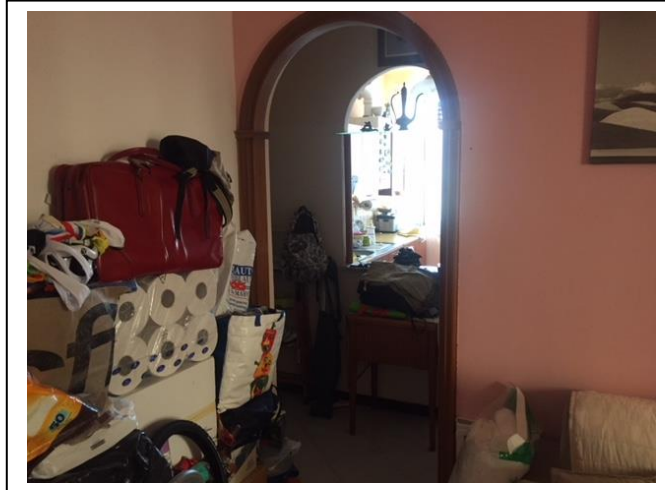


Foto n. 8 : dal soggiorno verso la cucina

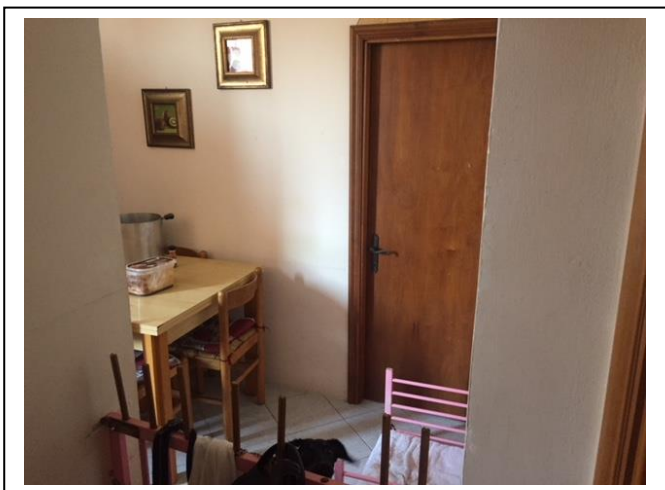


Foto n. 9 : corridoio davanti a cucina verso camera sud-est

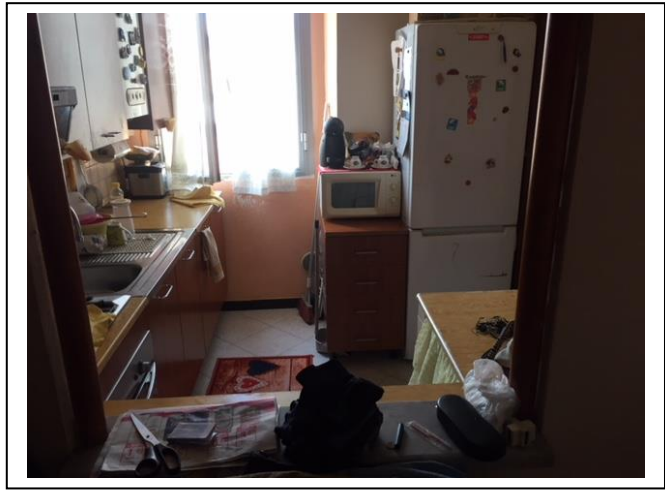


Foto n. 10 : cucina

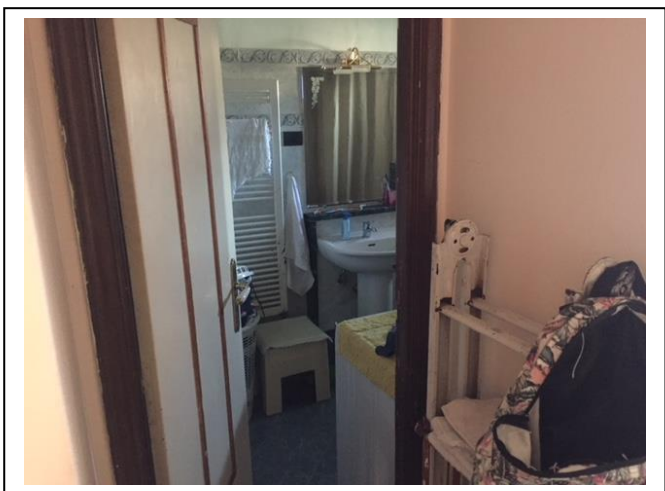


Foto n. 11 : servizio igienico



Foto n. 12 : servizio igienico



Foto n. 13 : controsoffitto nel servizio igienico

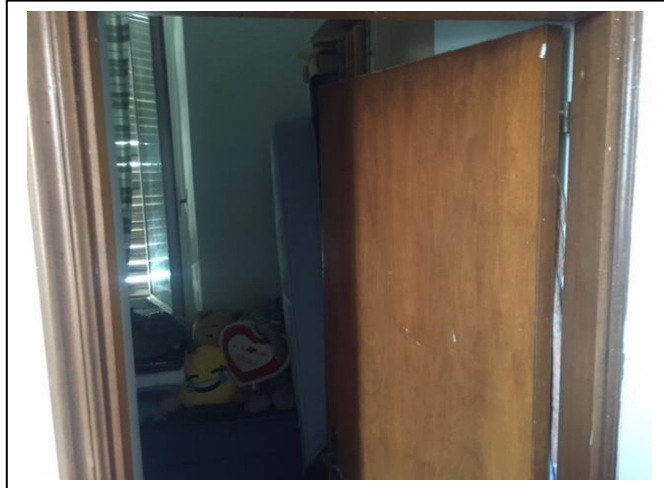


Foto n. 14 : porta verso camera a sud-ovest

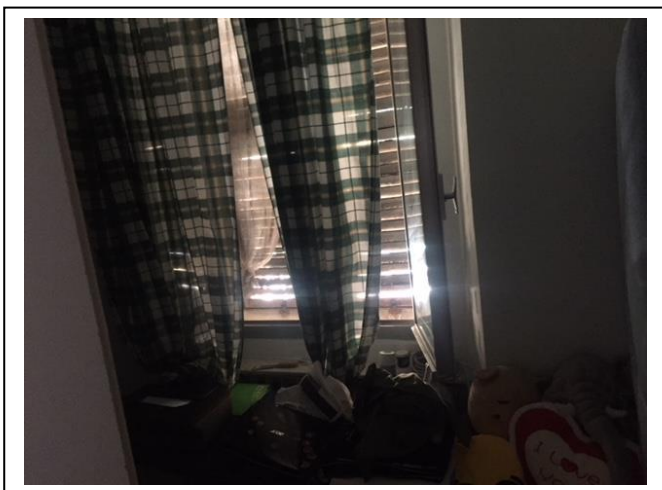


Foto n. 15 : camera a sud-ovest verso finestra

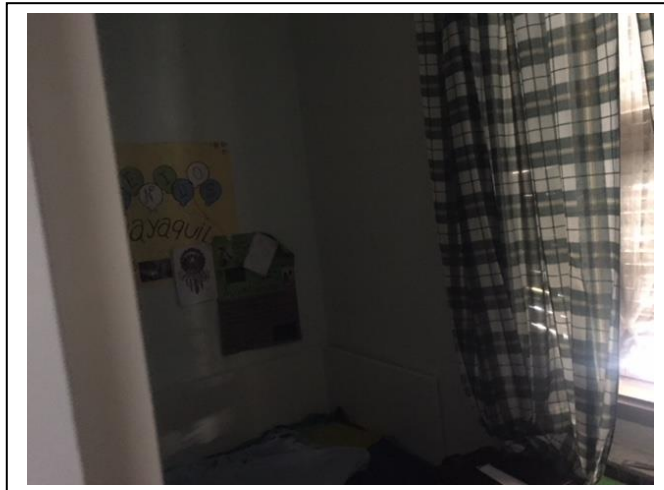


Foto n. 16 : camera a sud-ovest



Foto n. 17 : arredi cucina



Foto n. 18 : arredi soggiorno

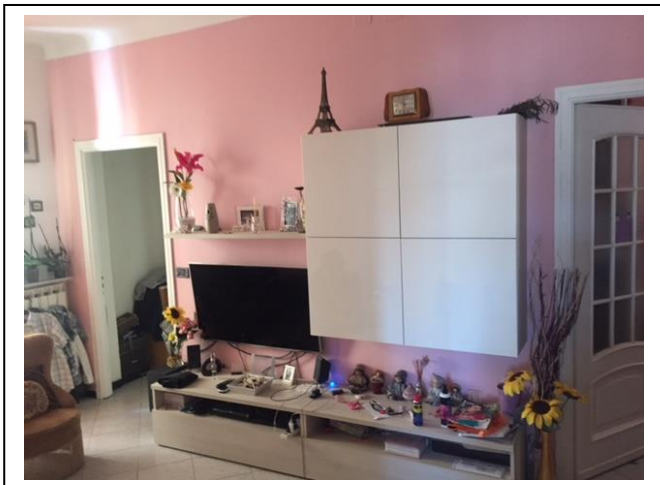


Foto n. 19 : soggiorno con vista delle due porte verso le camere



Foto n. 20 : divani soggiorno

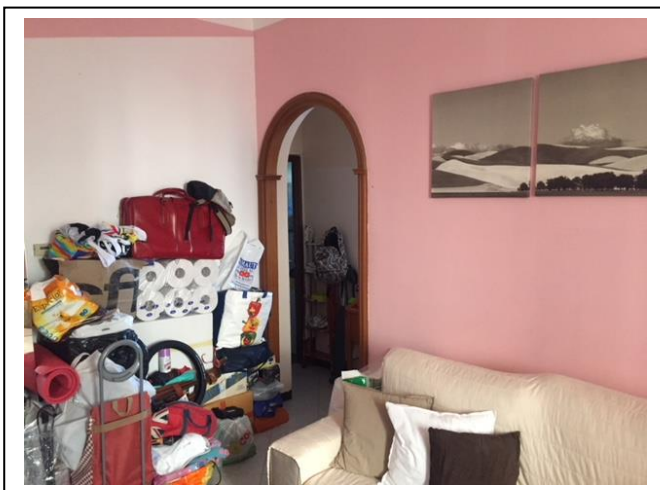


Foto n. 21 : ingresso /soggiorno verso la cucina

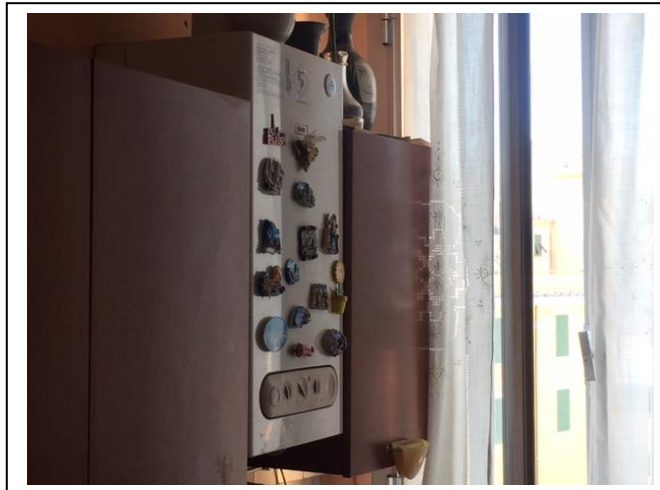


Foto n. 22 : calderina a gas