

DOCUMENTAZIONE FOTOGRAFICA

LOTTI 1 e 3

Via Aurelia Civ.97 e area pertinenziale circostante



David Camposaragna
Geometra

FOTO N°. 1: *Vista dalla Stazione Ferroviaria di Camogli*

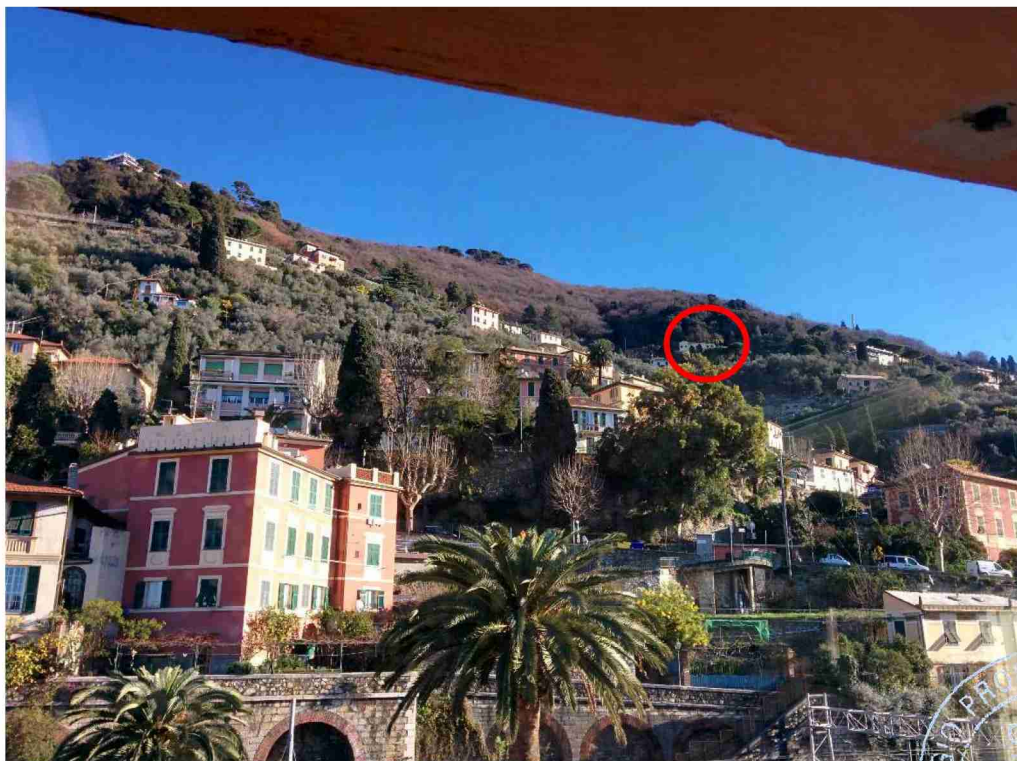


FOTO N°. 2: *Vista dalla Via Aurelia direzione Ruta*



COLLEGE PROVINCIALE GEOMETRI
Genova
N° 6202
David Camposaragna



David Camposaragna
Geometra

FOTO N°. 3: Vista dalla Via Aurelia del cancello d'ingresso del Civ.97



FOTO N°. 4:



COLLEGIO PROVINCIALE GEOMETRI
Genova
CAMPUSARAGNA
N° 6282
David Camposaragna



David Camposaragna
Geometra

FOTO N°. 5: *Mappale 243 (Lotto 3)*

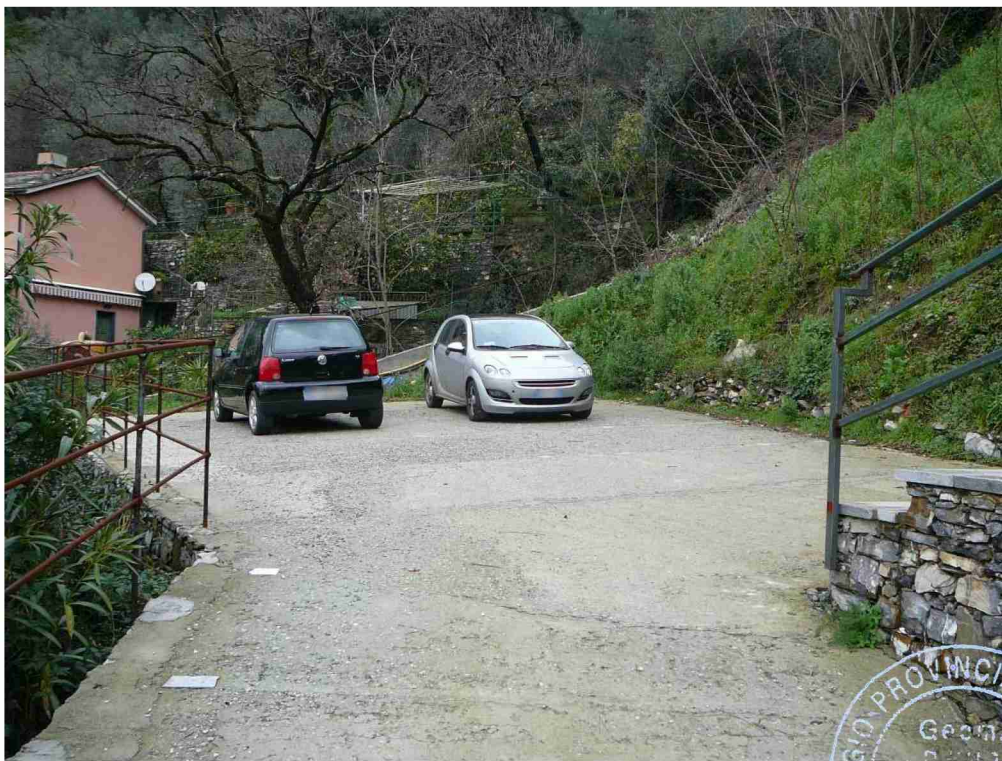


FOTO N°. 6: *Mappale 243 (Lotto 3)*

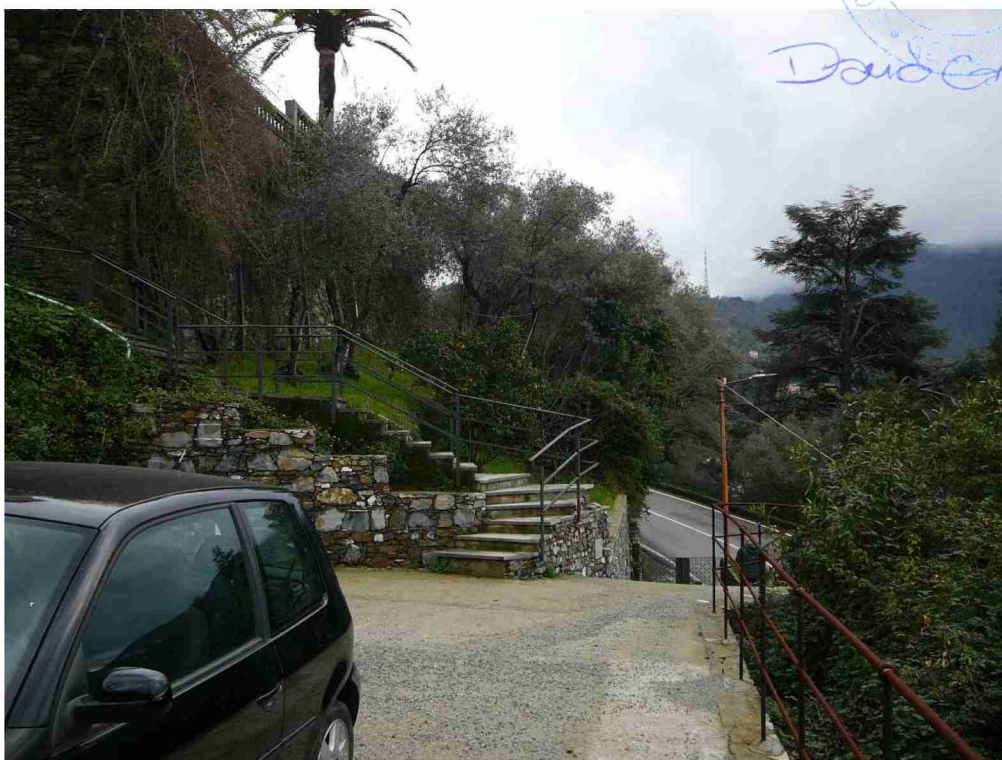


FOTO N°. 7: *Vista della scalinata di accesso all'immobile*



FOTO N°. 8: *Mappale 243 (Lotto 3)*



David Camposaragna
Geometra

FOTO N°. 9: *Particolare scalinata di accesso all'immobile*

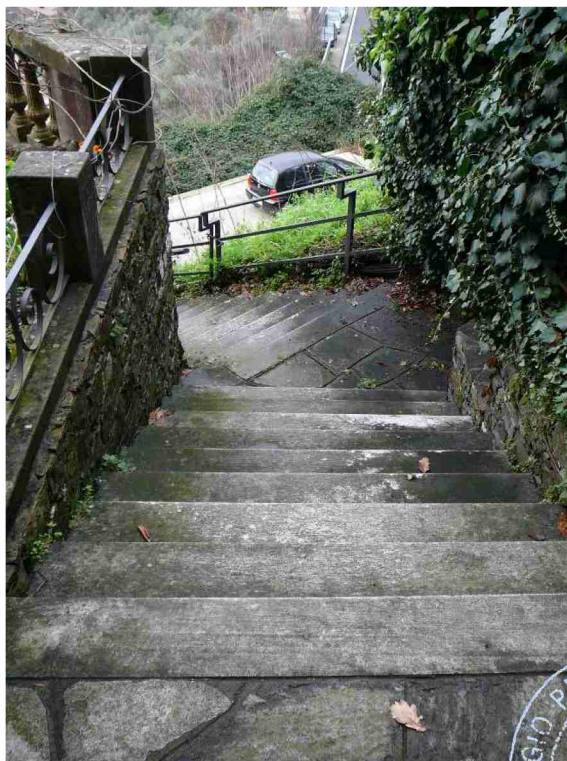
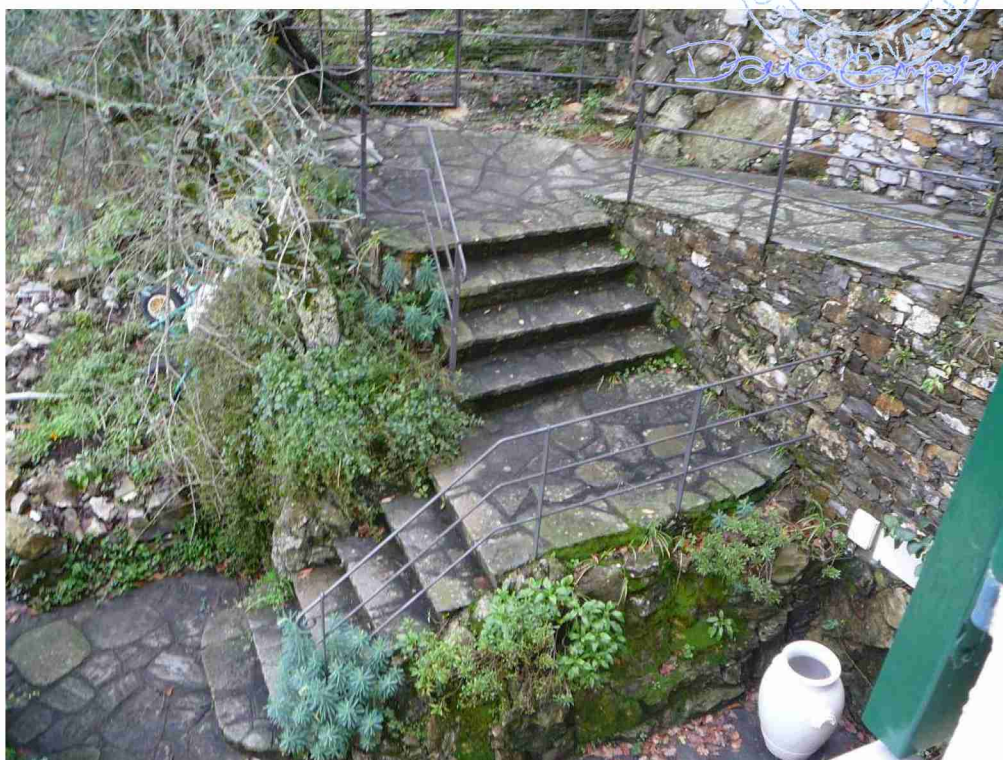


FOTO N°. 10:



David Camposaragna



David Camposaragna
Geometra

FOTO N°. 11: *Mappale 243 e 353 (Lotto 3)*



FOTO N°. 12: *Mappale 243 e 353 (Lotto 3)*



COLLEGE PROVINCIALE GEOMETRI
DAVID CAMPOSARAGNA
N° 3282
GENOVA
David Camposaragna



David Camposaragna
Geometra

FOTO N°. 13: *Vista Nord-Ovest*



FOTO N°. 14: *Vista Ovest sul mare*



COLLEGIO PROVINCIALE GEOMETRI
Genova
DAVID CAMPOSARAGNA
N° 32002
David Camposaragna



David Camposaragna
Geometra

FOTO N°. 15: *Prospetto Nord*



FOTO N°. 16: *vista panoramica sul mare*



David Camposaragna



David Camposaragna
Geometra

FOTO N°. 17: *Prospetto Ovest*



FOTO N°. 18: *Prospetto Ovest*



David Camposaragna

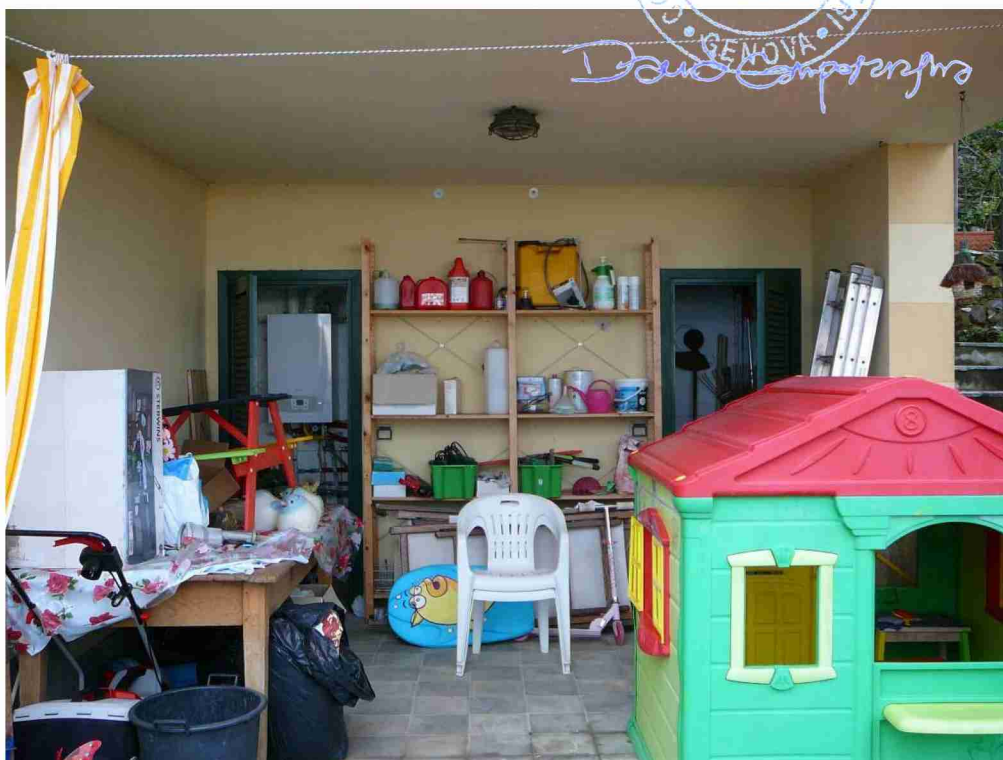


David Camposaragna
Geometra

FOTO N°. 19: *Prospetto Ovest particolare veranda*



FOTO N°. 20: *Particolare veranda e locale tecnico*



David Camposaragna
Geometra

FOTO N° 21: *Disimpegno posto sul retro lato Sud-Est*



FOTO N° 22: *Prospetto Sud*



David Camposaragna
Geometra

FOTO N°. 23: *Mappale 354 (Lotto 3)*

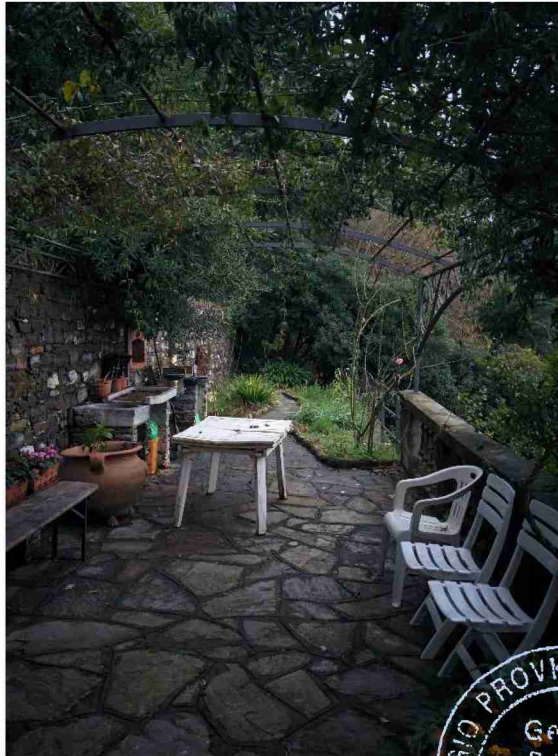
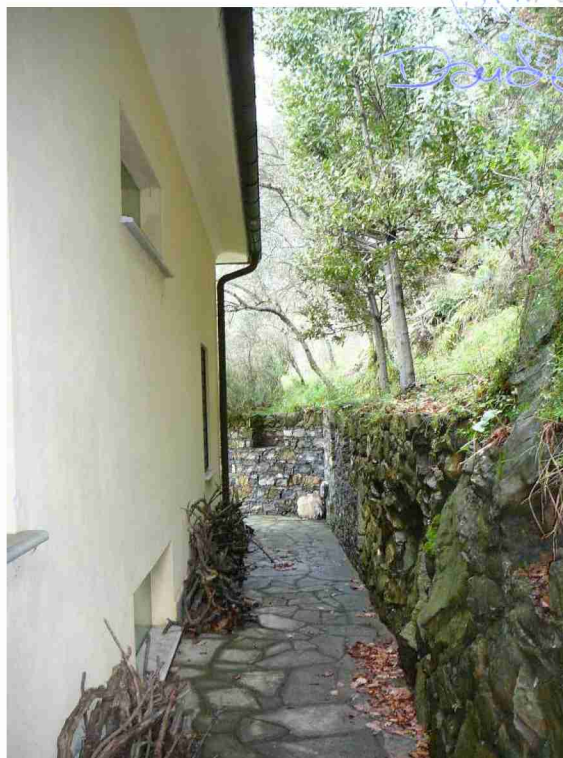


FOTO N°. 24: *Camminamento posto sul retro lato Est*



David Camposaragna
Geometra

FOTO N°. 25: *Porta d'ingresso principale all'immobile*



FOTO N°. 26:



David Camposaragna

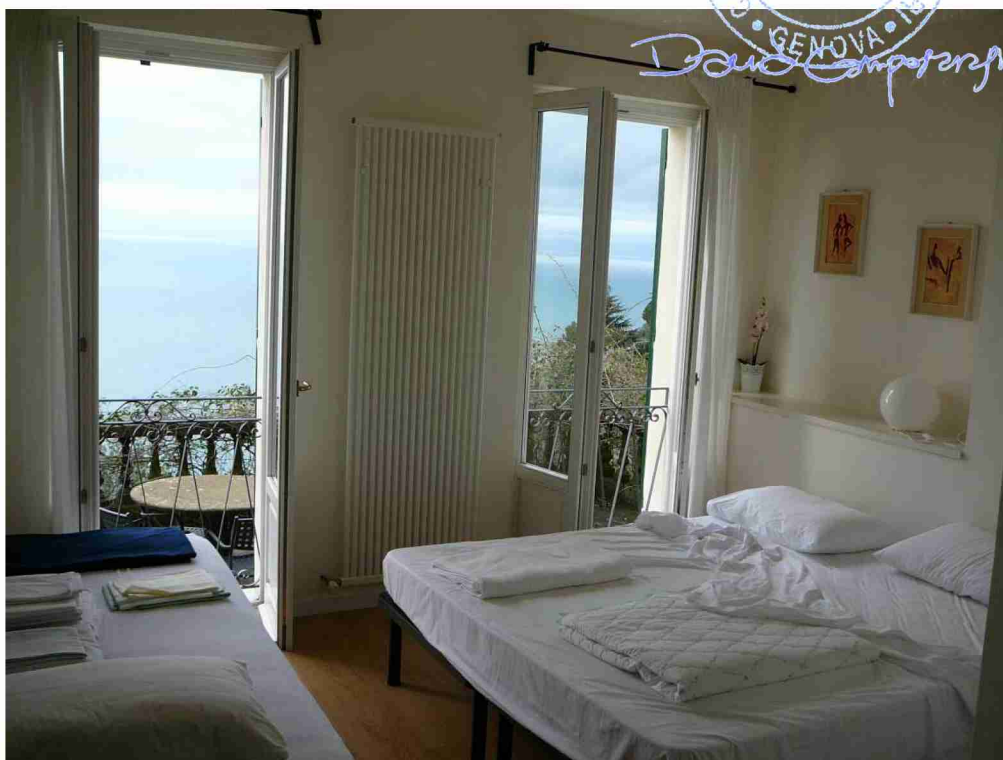


David Camposaragna
Geometra

FOTO N°. 27: *Corridoio d'ingresso*



FOTO N°. 28: *Camera lato Nord-Ovest*



David Camposaragna
Geometra

FOTO N°. 29: *Bagno della camera lato Nord-Ovest*



FOTO N°. 30:



COLLEGIO PROVINCIALE GEOMETRI
Genova
35110
DAVID CAMPOSARAGNA
N. 3202
GENOVA

David Camposaragna



David Camposaragna
Geometra

FOTO N°. 31: *Soggiorno*



FOTO N°. 32: *Cucina*



COLLEGIO PROVINCIALE GEOMETRI
Genova
DAVID CAMPOSARAGNA
N° 3232
David Camposaragna



David Camposaragna
Geometra

FOTO N° 33:



FOTO N° 34:



David Camposaragna



David Camposaragna
Geometra

FOTO N°. 35: Ripostiglio sottoscala

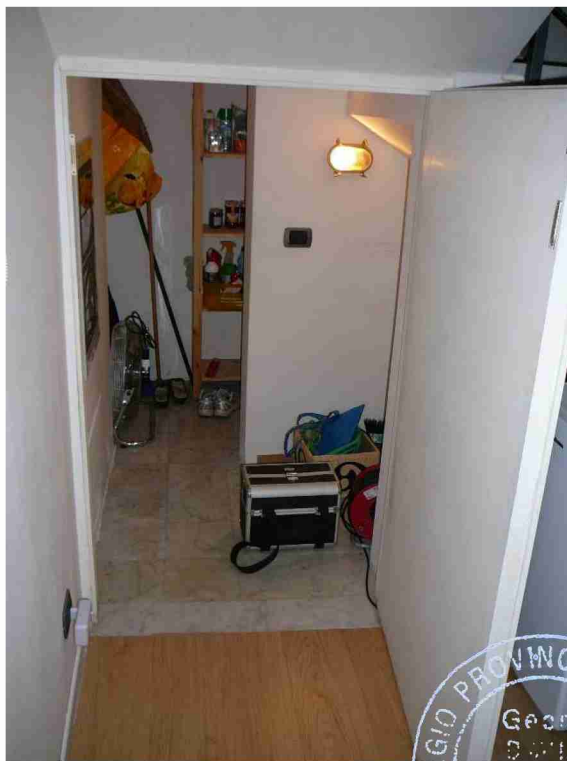
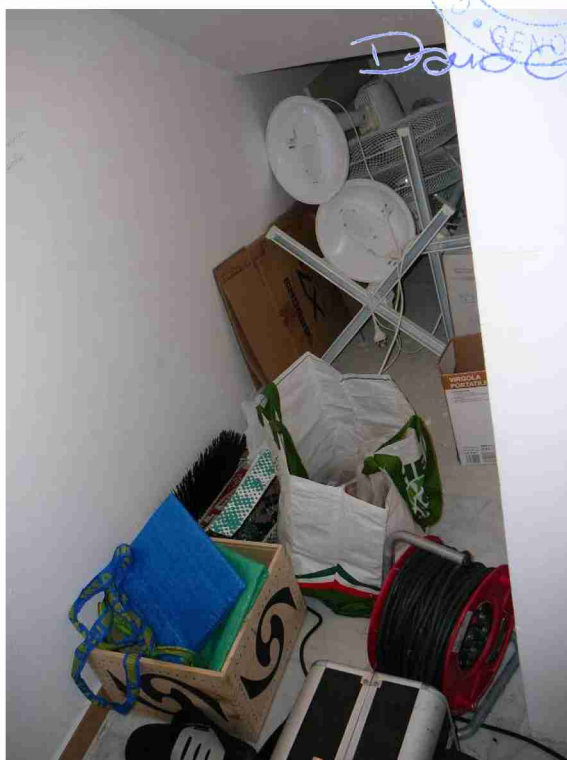


FOTO N°. 36:



David Camposaragna



David Camposaragna
Geometra

FOTO N° 37:



FOTO N° 38: *Scala di accesso al piano primo*



David Camposaragna
Geometra

FOTO N° 39:



FOTO N° 40:



David Camposaragna



David Camposaragna
Geometra

FOTO N° 41:



FOTO N° 42:



David Camposaragna



David Camposaragna
Geometra

FOTO N°. 43: *Piano primo camera lato Nord-Ovest*



FOTO N°. 44: *Piano primo bagno della camera lato Nord-Ovest*



David Camposaragna

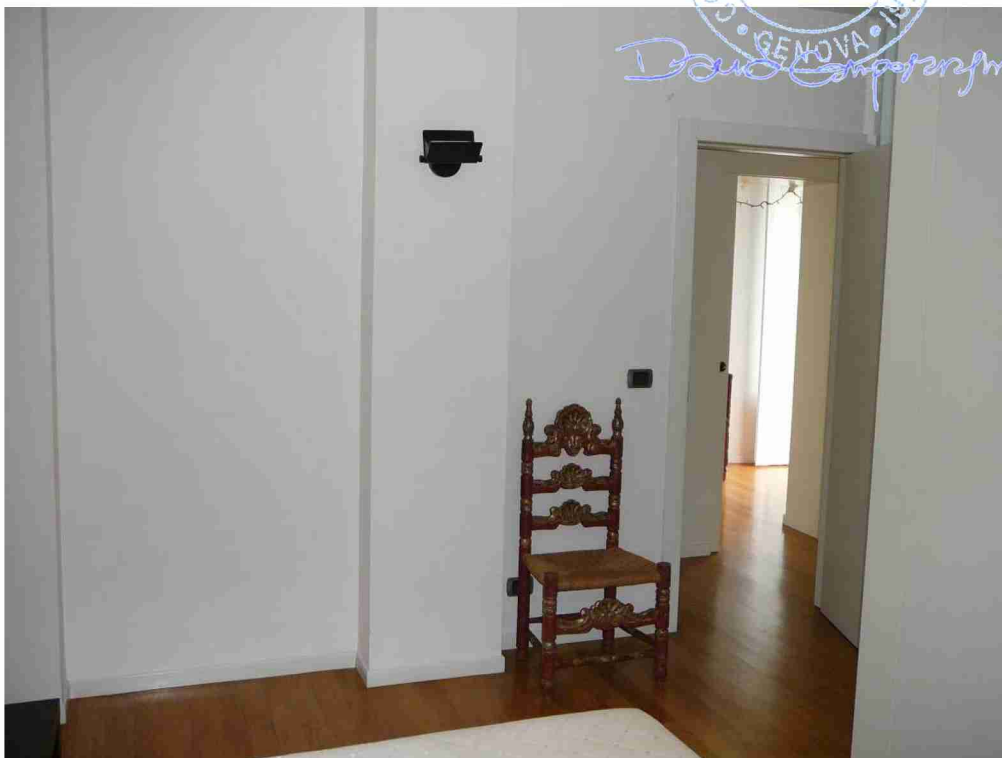


David Camposaragna
Geometra

FOTO N°. 45: *Piano primo camera lato Nord-Est*



FOTO N°. 46:



COLLEGIO PROVINCIALE GEOMETRI
Genova
2010
D. CAMPOSARAGNA
N° 3202
GENOVA

David Camposaragna



David Camposaragna
Geometra

FOTO N°. 47: *Piano primo bagno della camera lato Nord-Est*



FOTO N°. 48:



COLLEGIO PROVINCIALE GEOMETRI
Genova
CAMPUSARAGNA
N° 3252
GEMONA
David Camposaragna

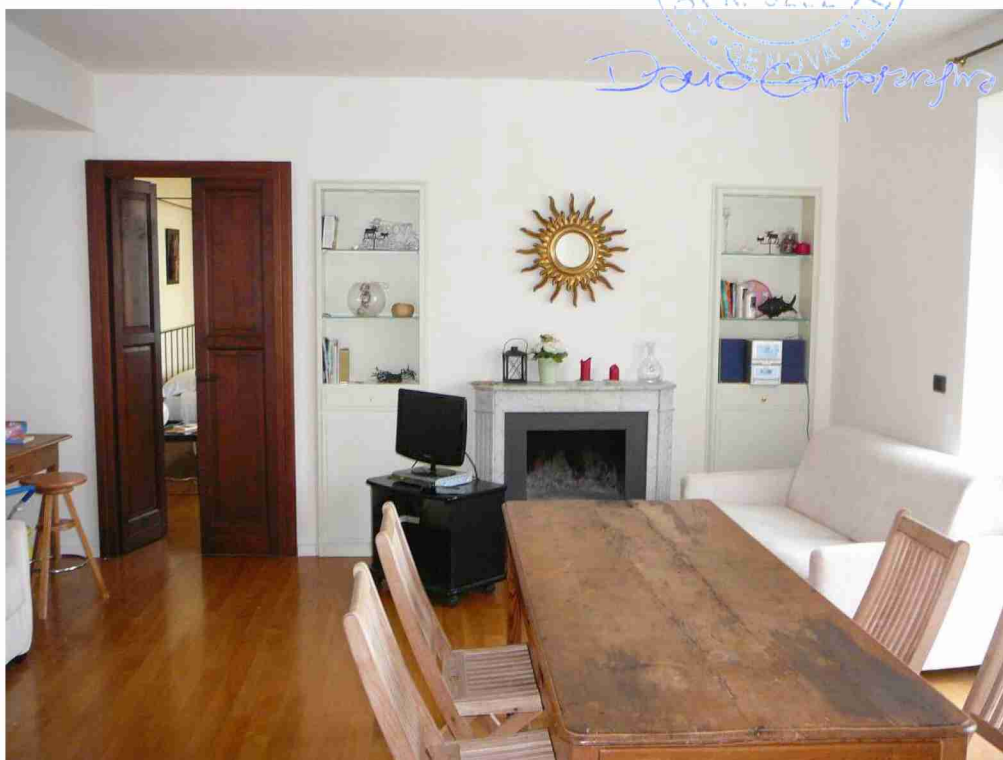


David Camposaragna
Geometra

FOTO N°. 49: *Disimpegno di accesso al soggiorno*



FOTO N°. 50: *Piano primo soggiorno*



David Camposaragna
Geometra

FOTO N° 51:



FOTO N° 52: Piano primo bagno lato Est



COLLEGIO PROVINCIALE GEOMETRI
Geom.
DAVID CAMPOSARAGNA
N° 6202
GENOVA

David Camposaragna



David Camposaragna
Geometra

FOTO N° 53: *Piano primo vista balcone lato Ovest*



FOTO N° 54: *Vista panoramica dal balcone lato Ovest*

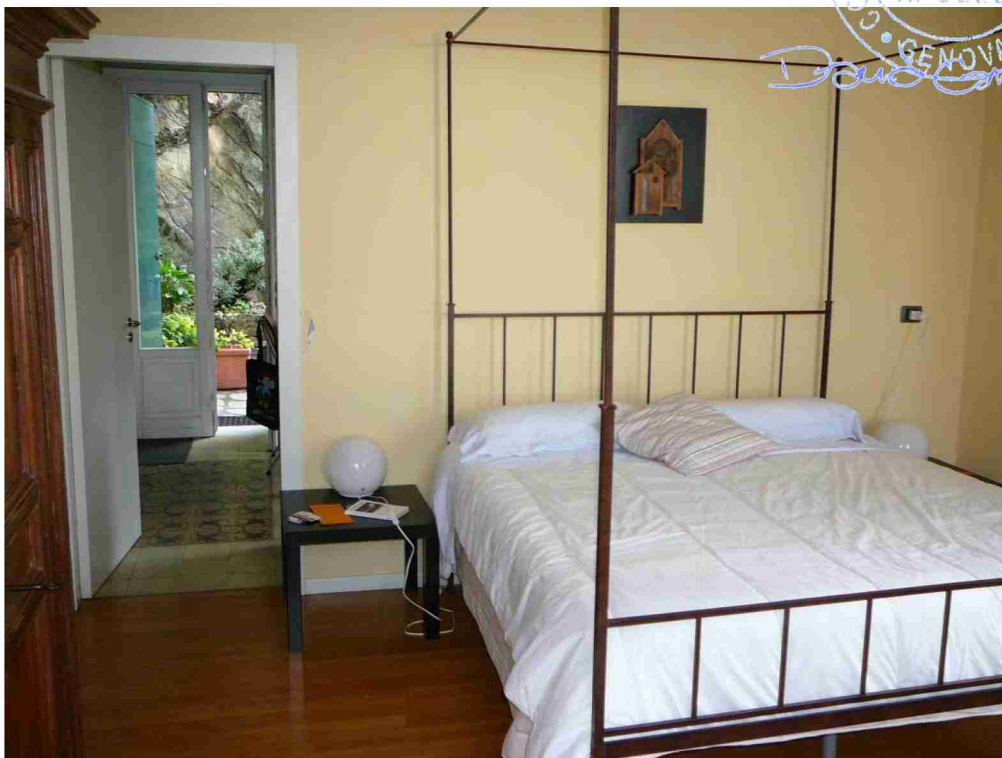


David Camposaragna
Geometra

FOTO N°. 55: Camera lato Sud-Ovest



FOTO N°. 56:



COLLEGIO PROVINCIALE GEOMETRI
GEOM.
DAVID CAMPOSARAGNA
N° 3222
GENOVA
David Camposaragna



David Camposaragna
Geometra

FOTO N°. 57: *Cucina lato Sud-Est*



FOTO N°. 58: *Ingresso lato Est*

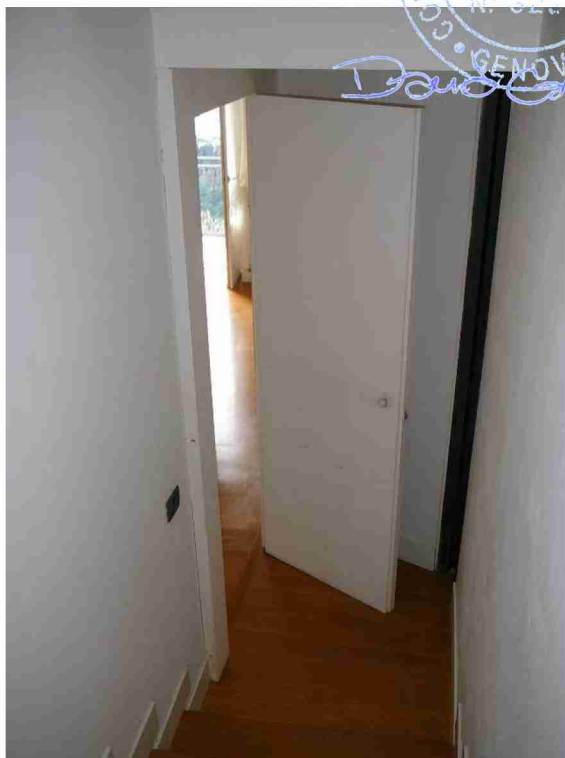


David Camposaragna
Geometra

FOTO N°. 59: *Disimpegno di accesso alla scala per il piano secondo (sottotetto)*



FOTO N°. 60:



David Camposaragna



David Camposaragna
Geometra

FOTO N°. 61:

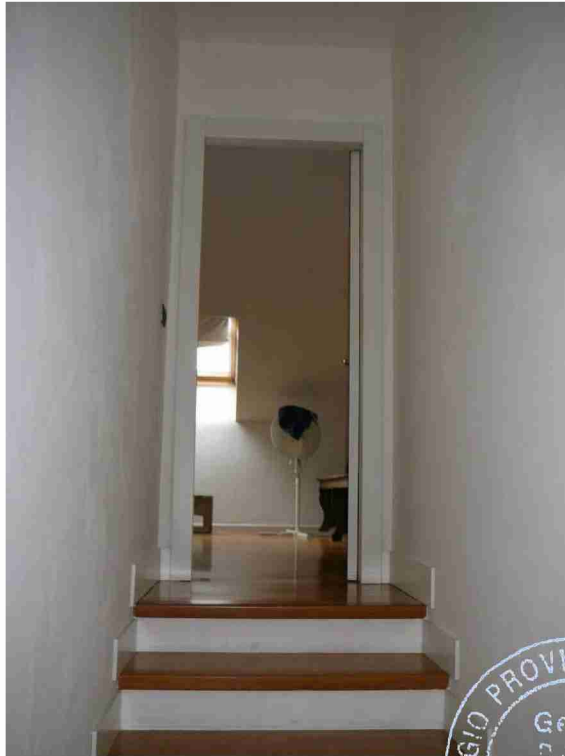


FOTO N°. 62:



David Camposaragna



David Camposaragna
Geometra

FOTO N°. 63: *Piano secondo soggiorno*



FOTO N°. 64:



COLLEGIO PROVINCIALE GEOMETRI
Genova
Geom.
CAMPOSARAGNA
N° 6202
David Camposaragna



David Camposaragna
Geometra

FOTO N°. 65: Piano secondo camera lato Nord-Ovest

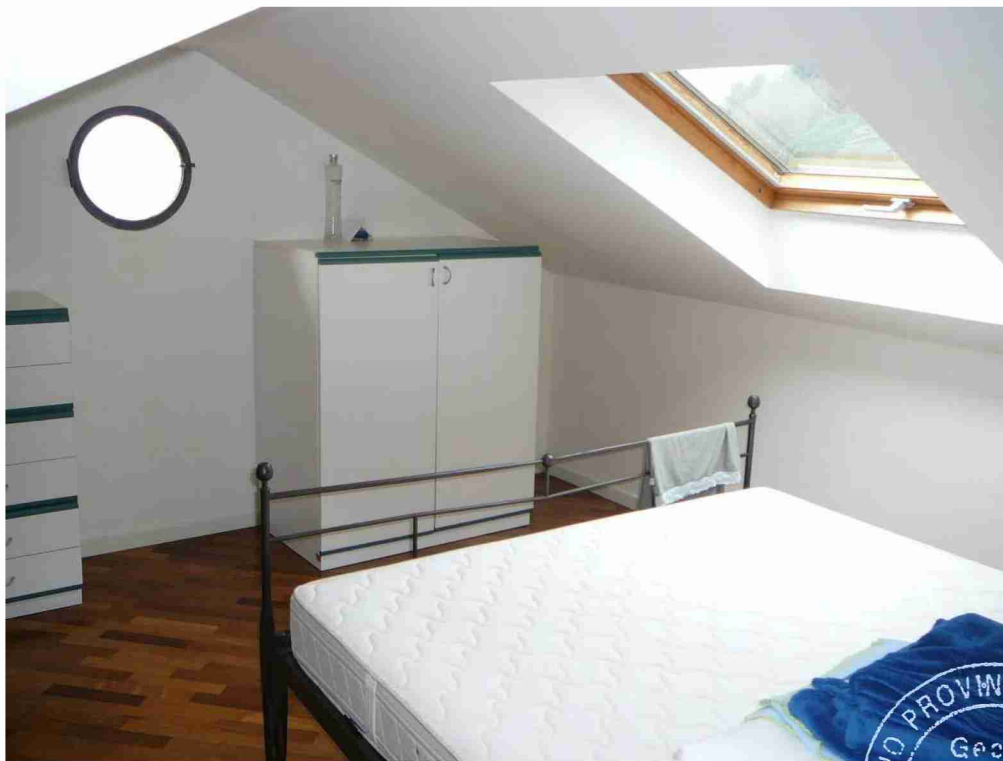


FOTO N°. 66: Piano secondo bagno della camera lato Nord-Ovest



COLLEGIO PROVINCIALE GEOMETRI
Genova
David Camposaragna
N° 3222
GENOVA
David Camposaragna



David Camposaragna
Geometra

FOTO N°. 67: *Piano secondo camera lato Nord-Est*

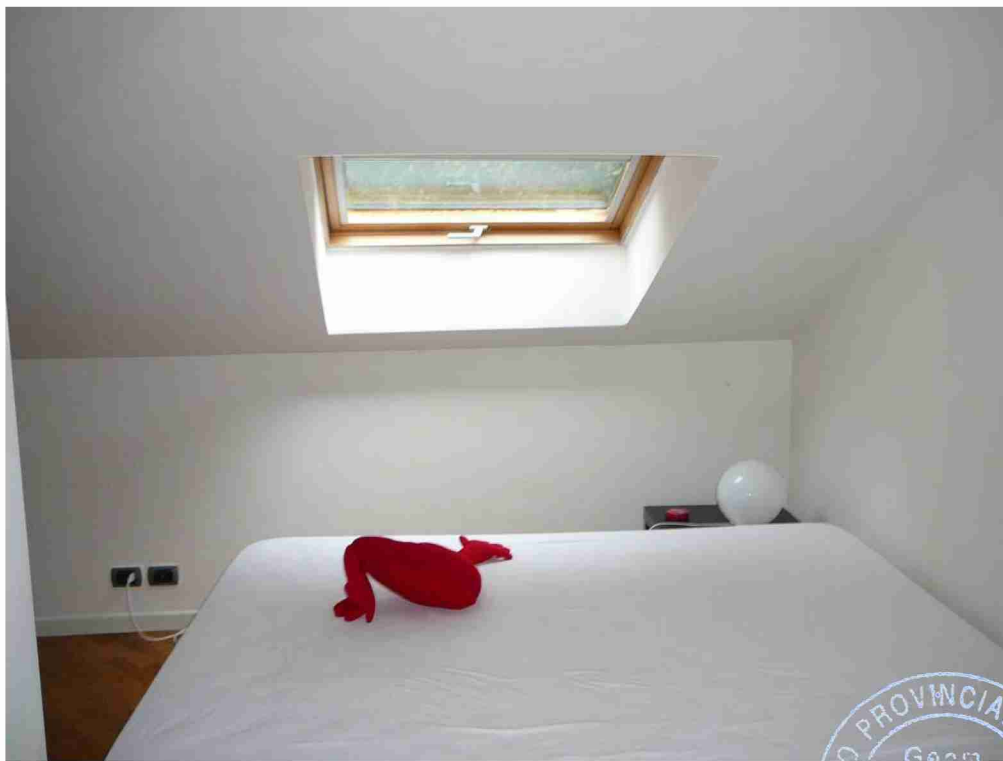


FOTO N°. 68:



COLLEGIO PROVINCIALE GEOMETRI
GEOM.
DAVID
CAMPOSARAGNA
N° 3232
GENOVA

David Camposaragna

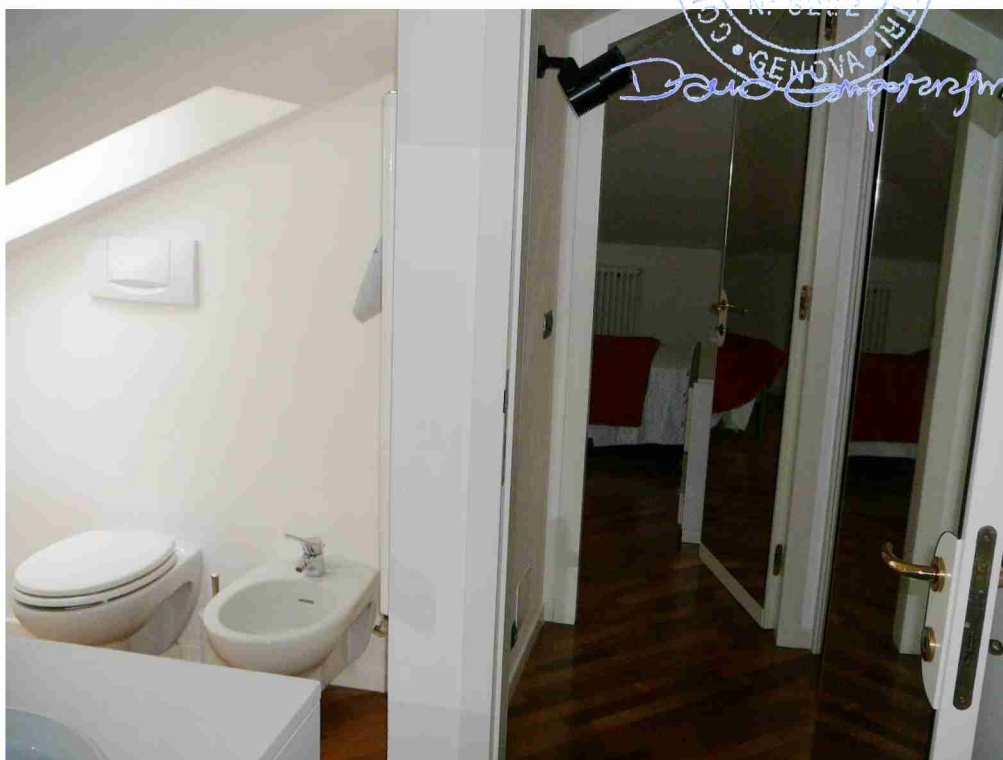


David Camposaragna
Geometra

FOTO N°. 69: *Piano secondo bagno della camera lato Est*



FOTO N°. 70:



David Camposaragna
Geometra

FOTO N° 71: *Piano secondo camera lato Est*



FOTO N° 72: *Accesso al terrazzo*



David Camposaragna



David Camposaragna
Geometra

FOTO N° 73: Terrazzo



FOTO N° 74: Vista terrazzo lato Ovest



COLLEGIO PROVINCIALE GEOMETRI
Genova
DAVID CAMPOSARAGNA
N° 3002
GENOVA

David Camposaragna



David Camposaragna
Geometra

FOTO N° 75: *Mappale 354 (Lotto 3)*

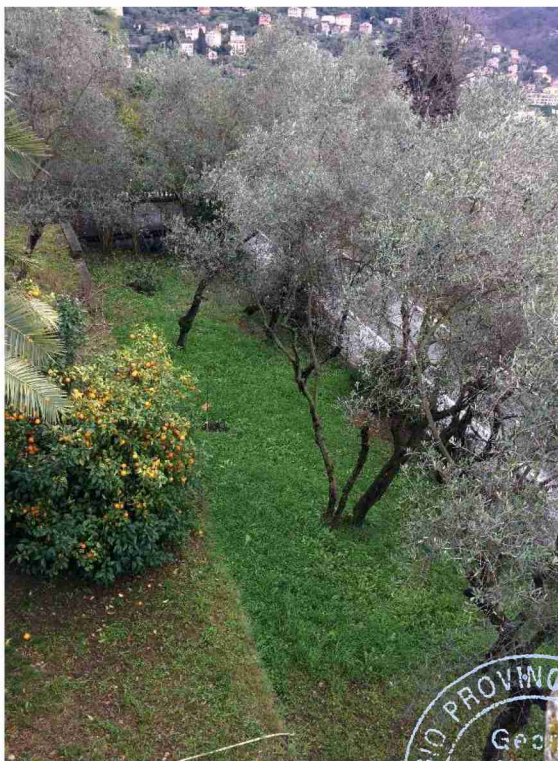
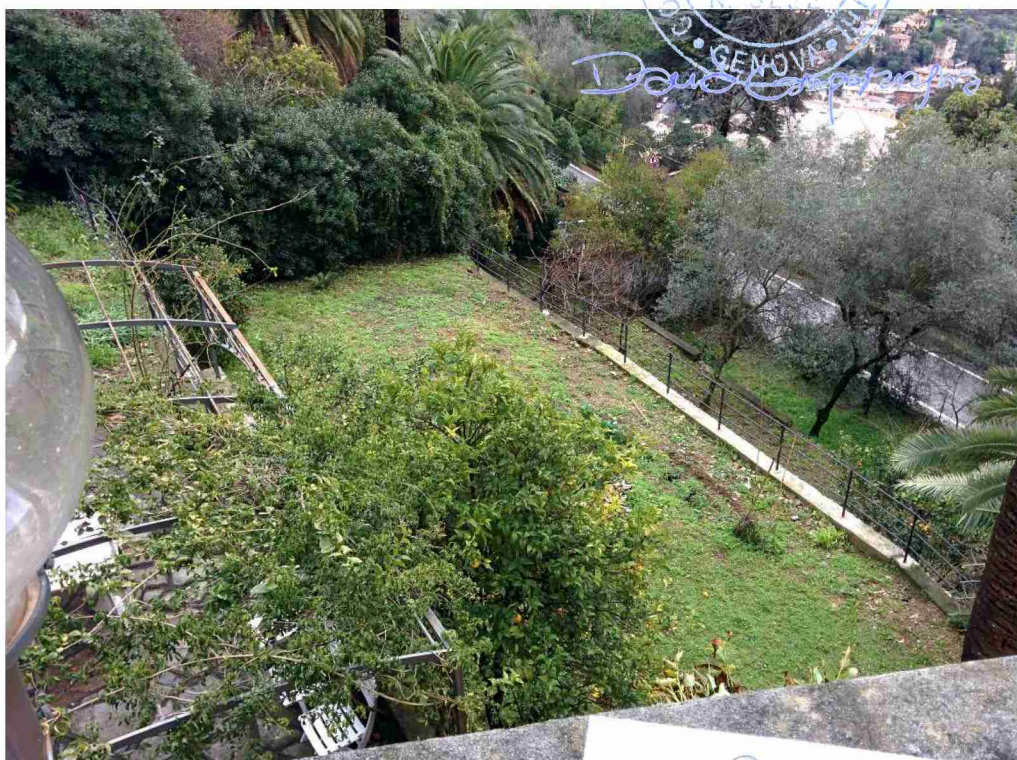


FOTO N° 76: *Mappale 354 (Lotto 3)*

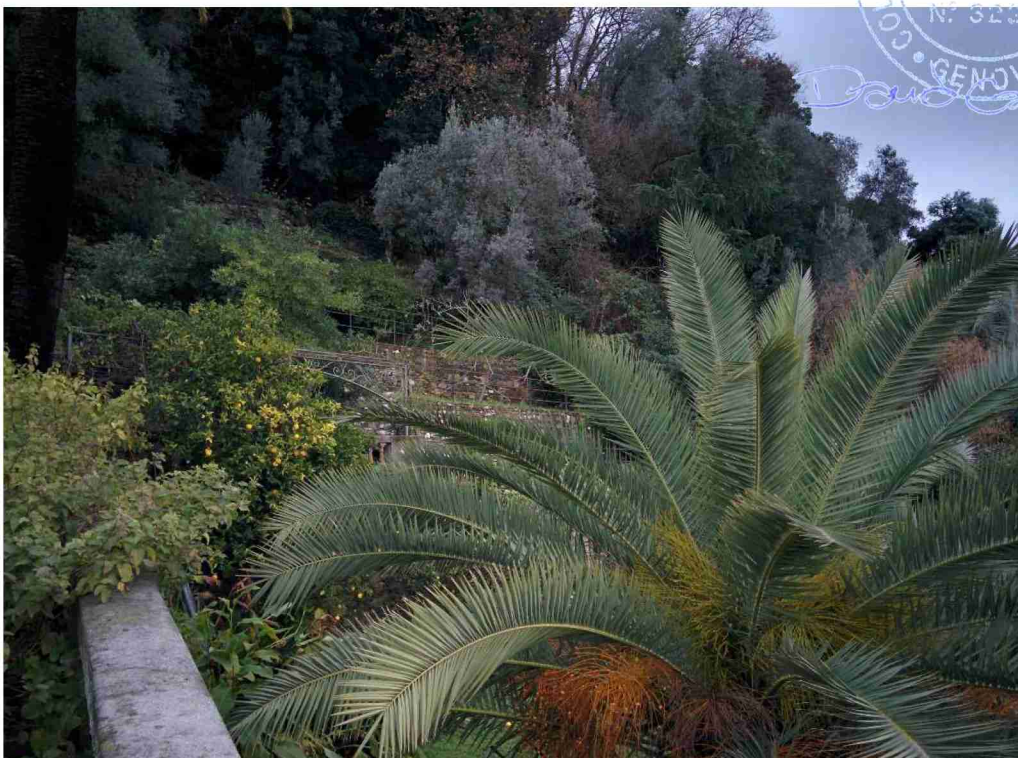


David Camposaragna
Geometra

FOTO N° 77: Vista terrazzo lato Sud



FOTO N° 78: Mappale 353 e 354 (Lotto 3)



David Camposaragna
Geometra

FOTO N° 79: *Mappale 353 e 354 (Lotto 3)*

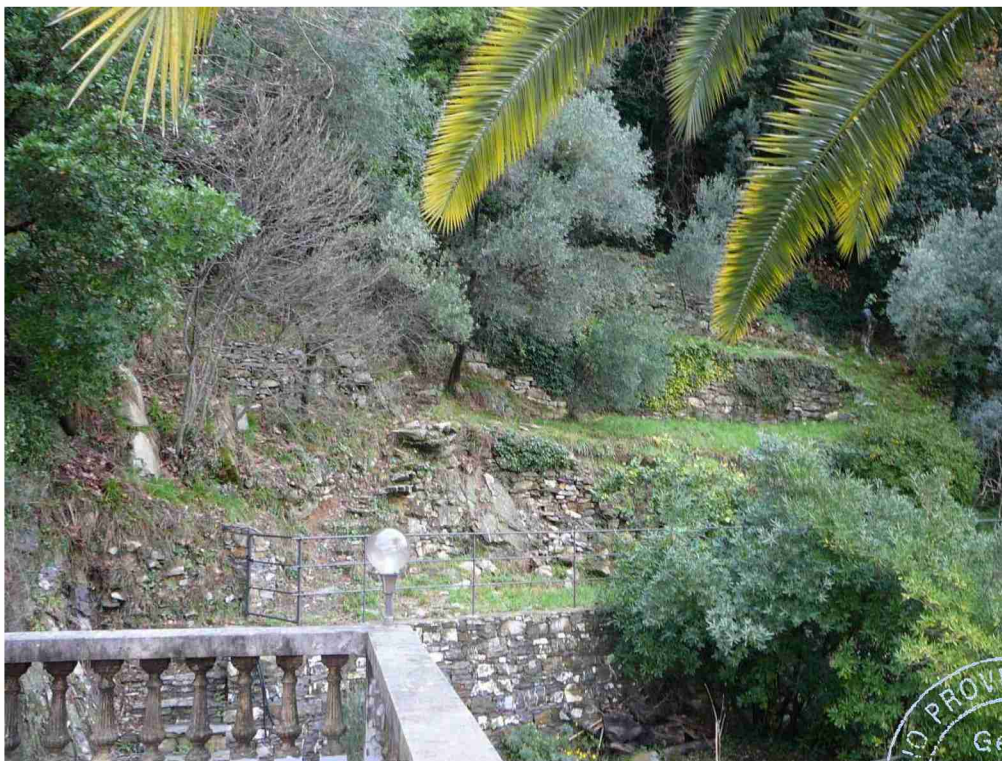
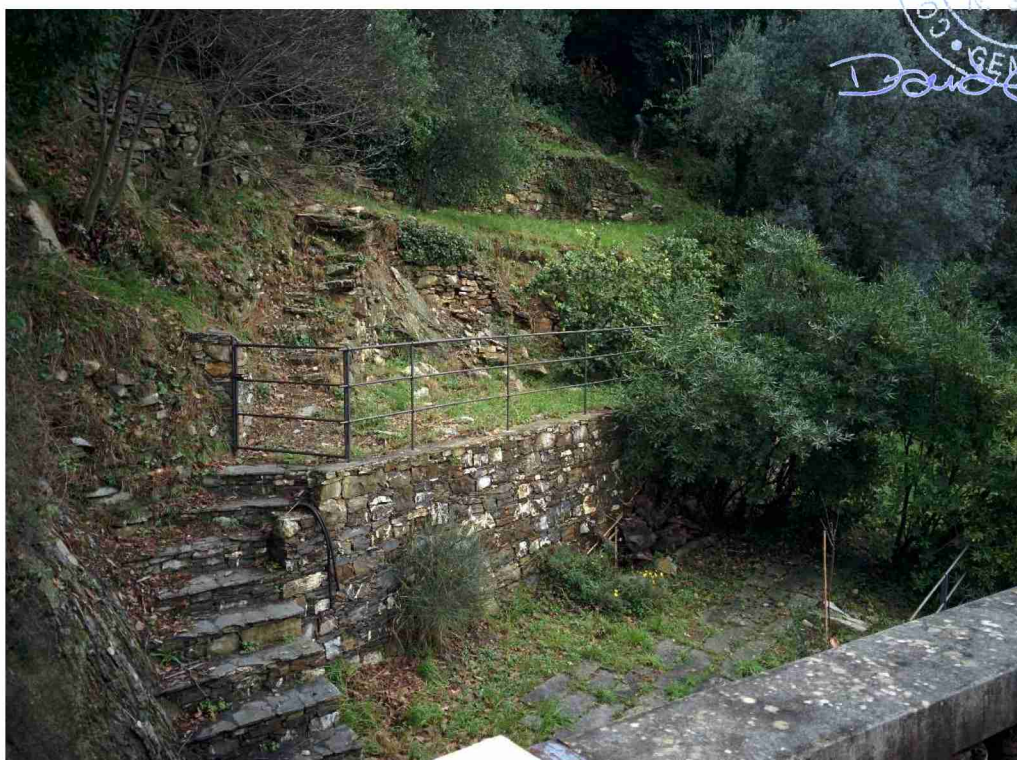


FOTO N° 80: *Particolare scala di accesso ai Mappali 353 e 354 (Lotto 3)*



DOCUMENTAZIONE FOTOGRAFICA

LOTTO 2

Via Aurelia Civ.67



David Camposaragna
Geometra

FOTO N°. 1: Vista dalla Via Aurelia direzione Ruta



FOTO N°. 2: Vista del prospetto lato Ovest



David Camposaragna



David Camposaragna
Geometra

FOTO N° 3: *Vista ingresso al posto auto*

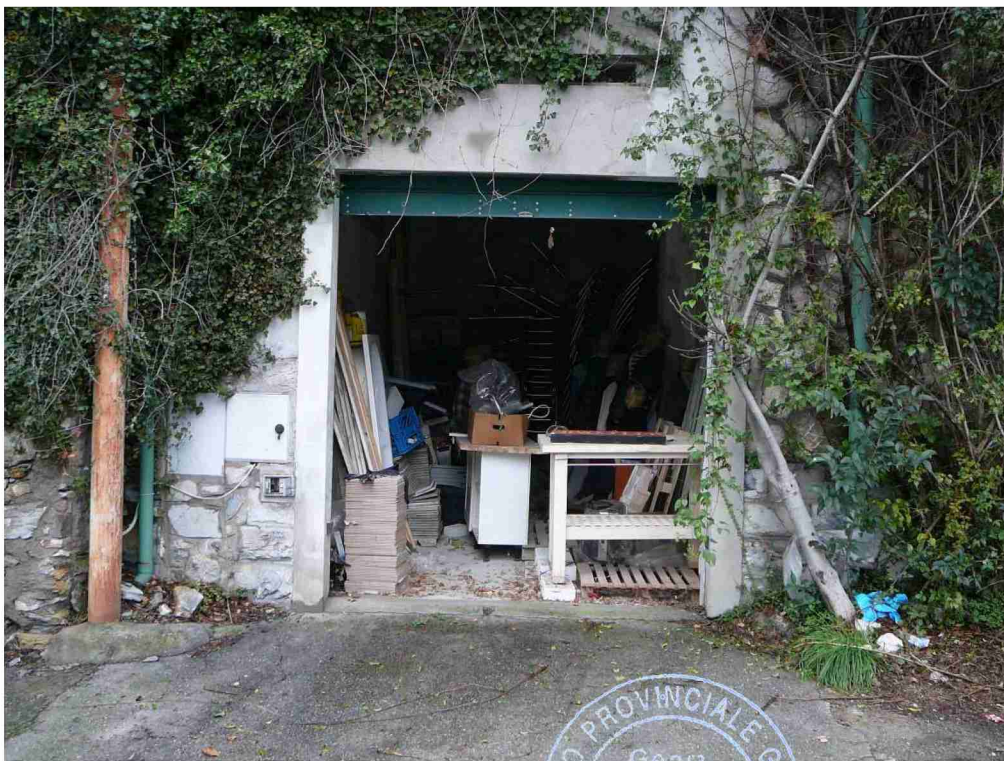


FOTO N° 4: *Vista interna*

