

Immobile sito in GENOVA, VIA DELLE GAVETTE 40 int. 1



Foto 1. Vista da Via Piacenza

Civ.40



Foto 2. Salita da Via delle Gavette



Foto 3 . Portone civ. 40





Foto 4. Giardino retrostante



Foto 5. prospetto ovest dal giardino



Foto 6 . Portone e vano scala



Foto 7. Giardino

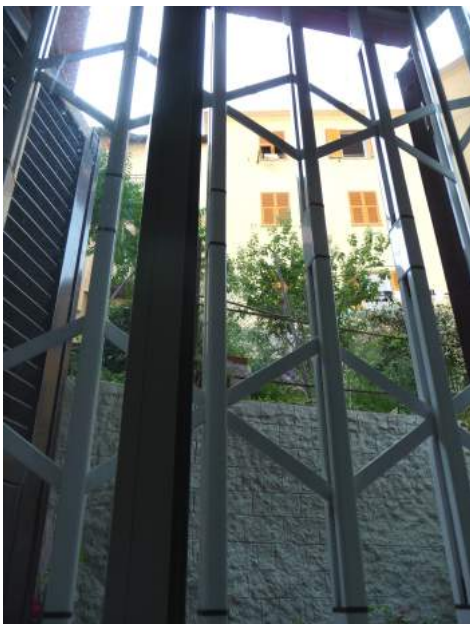


Foto 8 . Vista dalla porta finestra



Foto 9. Muraglione che defnisce il giardino ad ovest





Foto 10. Porta di ingresso



Foto 11. Soggiorno comunicante con ingresso



Foto 12 . Ingresso e soggiorno



Foto 13. Ingresso e soggiorno



Foto 14 . Cucina



Foto 15. Cucina: porta dispensa



Foto 16. Dispensa



Foto 17. Ingresso al disimpegno



Foto 11. Bagno



Foto 12 . Bagno



Foto 13. Bagno



Foto 14 . Camera



Foto 15. Camera



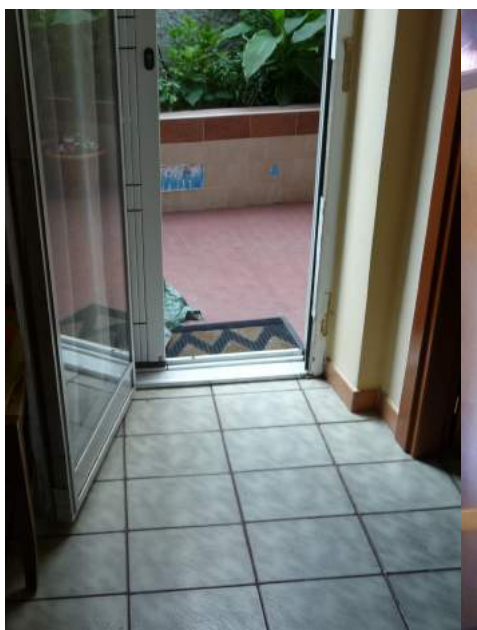


Foto 16. Pavimento ingresso

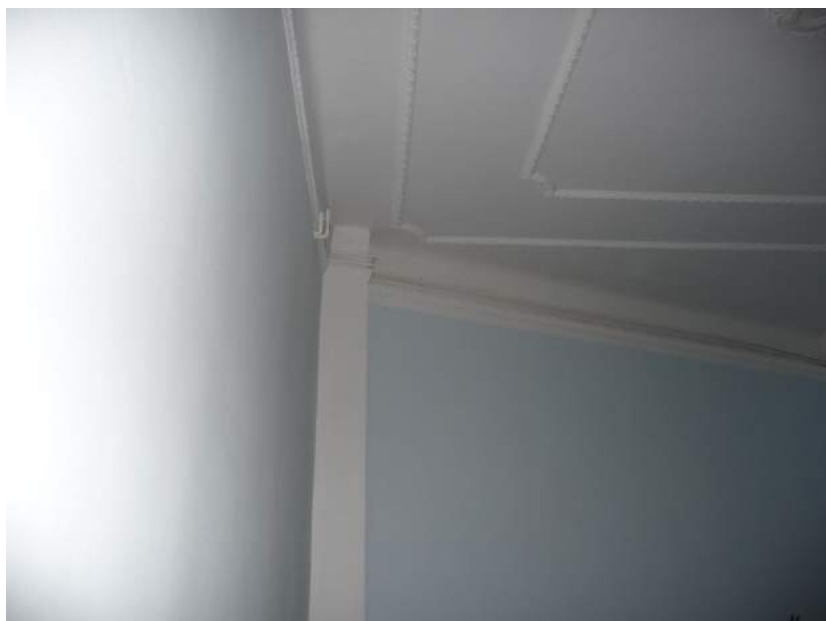


Foto 17. Soffitto camera



Foto 18. Giardino



Foto 19. Giardino



Foto 20. A destra: porticina della cantina sotto la rampa di scale



Foto 21. Rampa di scale sotto cui si trova la cantina