

**ALLEGATO FOTOGRAFICO**  
**R.E. 503/2018**

*via delle Vigne civ. 7 int. 3*  
*1623 – Genova (GE)*

*Identificativi catastali: Sezione di Genova - Sez Urb. GEA, Fg. 95, Mapp./Part. 154, Sub. 9*



*La documentazione fotografica riportata con tecnica digitale rappresenta fedelmente lo stato dei luoghi.*

*Scatti fotografici effettuati durante il sopralluogo del 06.03.2019*

Punti di scatti fotografici

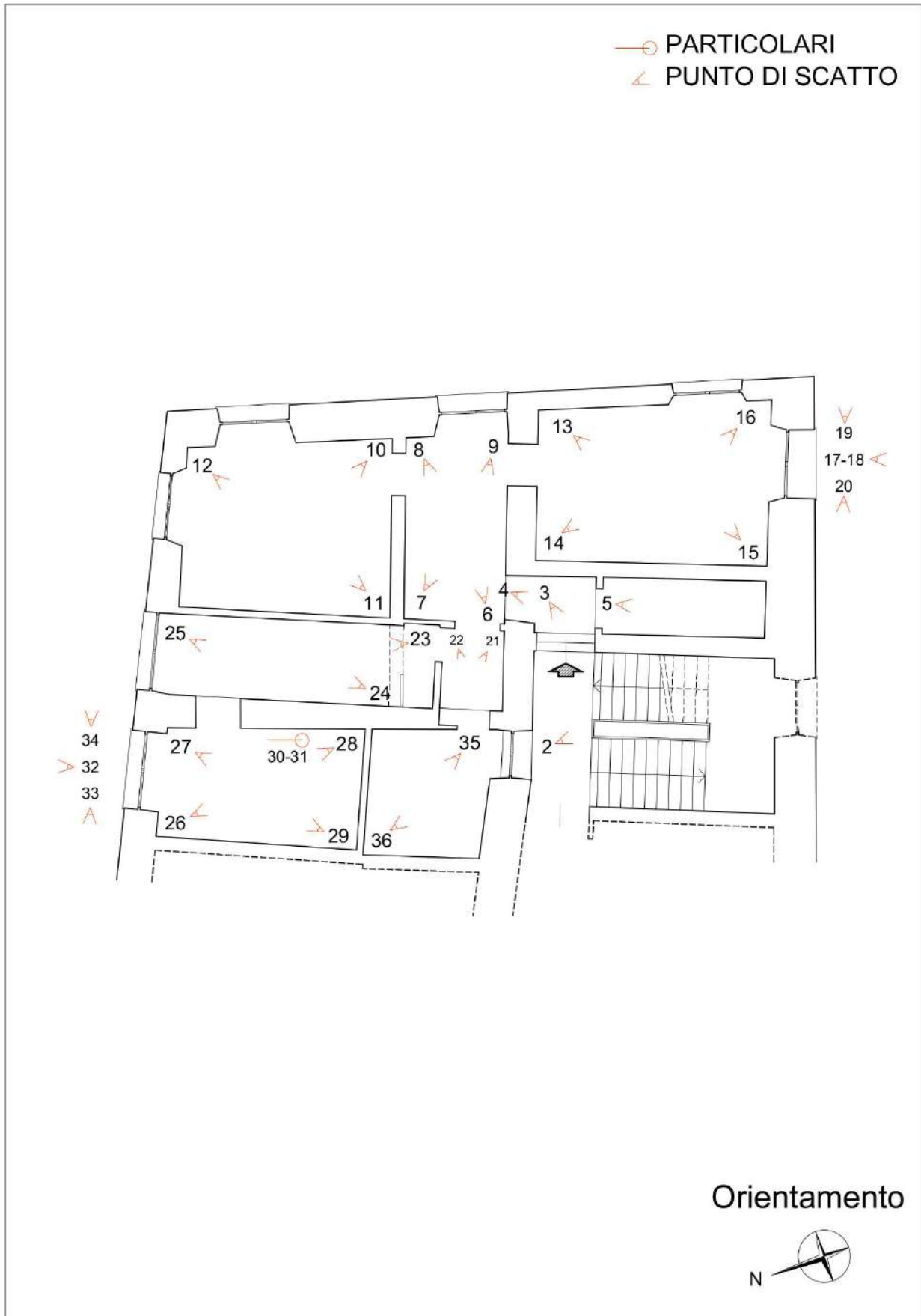




FOTO N. 1 – ATRIO CONDOMINIO VIA DELLE VIGNE 7



FOTO N. 2 – VANO SCALA



FOTO N. 3 – INGRESSO



FOTO N. 4 – INGRESSO



FOTO N. 5 - RIPOSTIGLIO



FOTO N. 6 - INGRESSO



FOTO N. 7 – INGRESSO

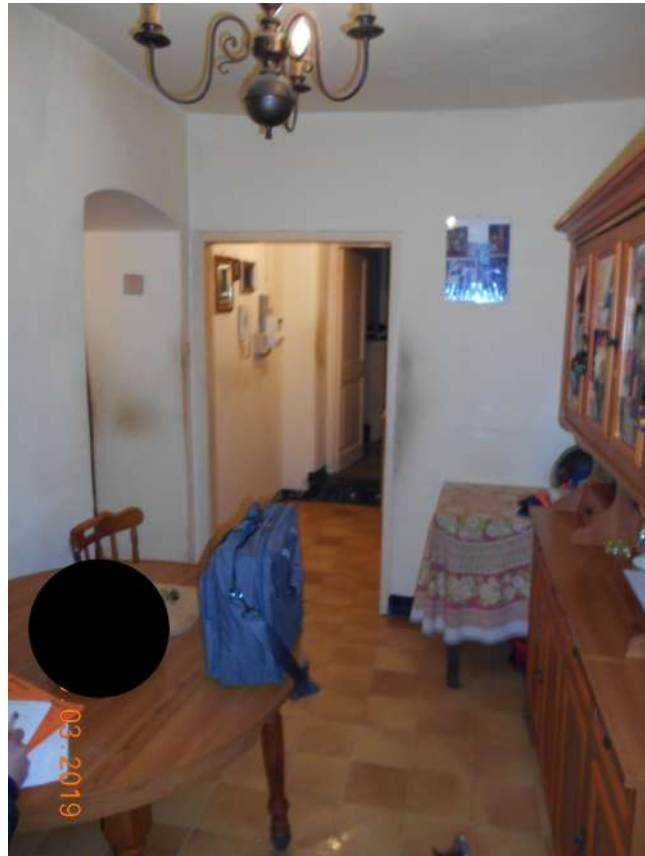


FOTO N. 8 – INGRESSO

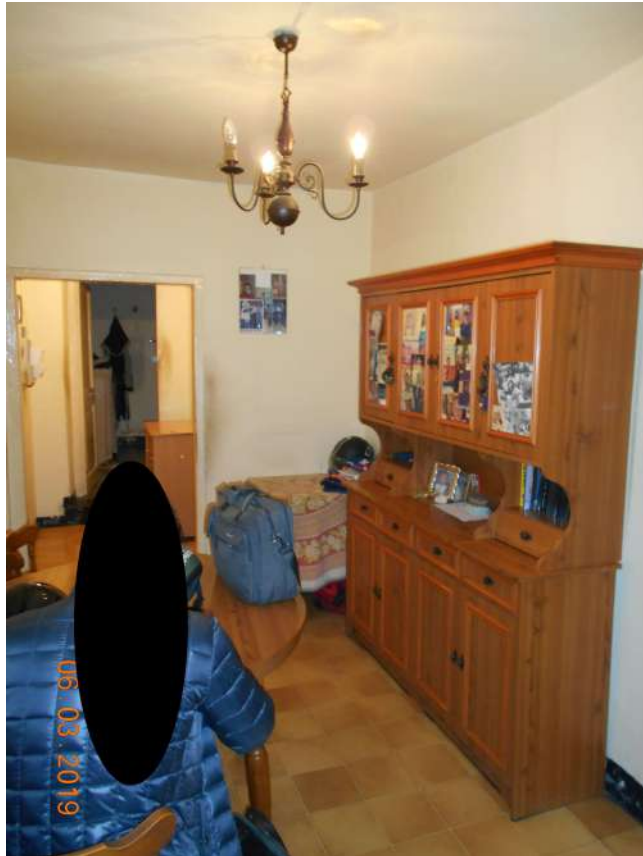


FOTO N. 9 – INGRESSO



FOTO N. 10 – CAMERA



FOTO N. 11 - CAMERA



FOTO N. 12 - CAMERA





FOTO N. 13 - CAMERA



FOTO N. 14 - CAMERA



FOTO N. 15 – CAMERA



FOTO N. 16 – CAMERA



FOTO N. 17 – VISTA FRONTALE CAMERA (PIAZZA DELLA LEPRE)



FOTO N. 18 – VISTA SOTTOSTANTE CAMERA (PIAZZA DELLA LEPRE)



FOTO N. 19 – VISTA LATERALE CAMERA (PIAZZA DELLA LEPRE)



FOTO N. 20 – VISTA LATERALE CAMERA (PIAZZA DELLA LEPRE)



FOTO N. 21 - DISIMPEGNO



FOTO N. 22 - DISIMPEGNO



FOTO N. 23 – TINELLO



FOTO N. 24 – TINELLO



FOTO N. 25 – TINELLO



FOTO N. 26 – CUCINA



FOTO N. 27 – CUCINA



FOTO N. 28 – CUCINA





*FOTO N. 29 – CUCINA*



*FOTO N. 30 – PARTICOLARE SCALDA BAGNO*

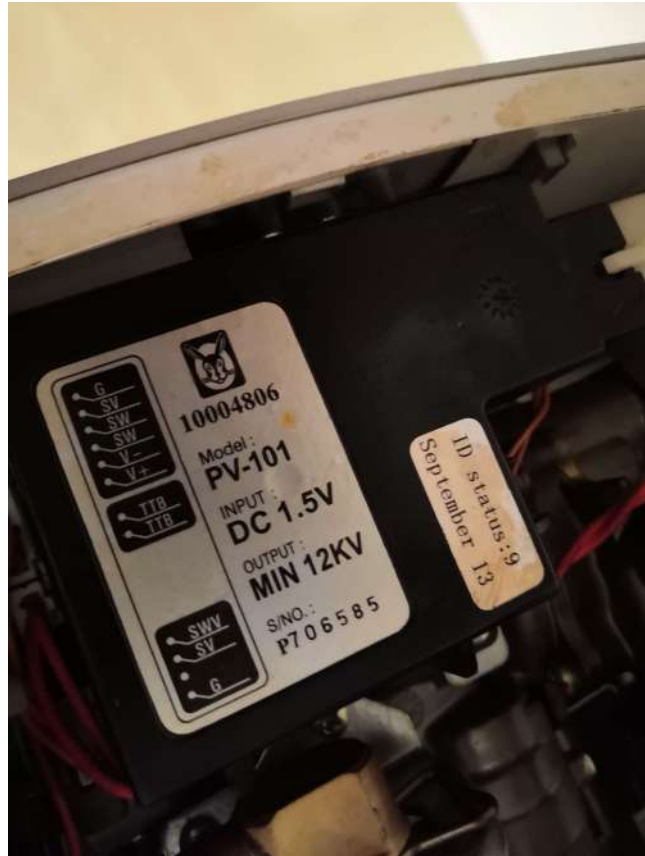


FOTO N. 31 – PARTICOLARE SCALDA BAGNO



FOTO N. 32 – VISTA SOTTOSTANTE CUCINA (VIA DELLE VIGNE)



FOTO N. 33 – VISTA LATERALE CUCINA (VIA DELLE VIGNE)



FOTO N. 34 – VISTA LATERALE CUCINA (VIA DELLE VIGNE)

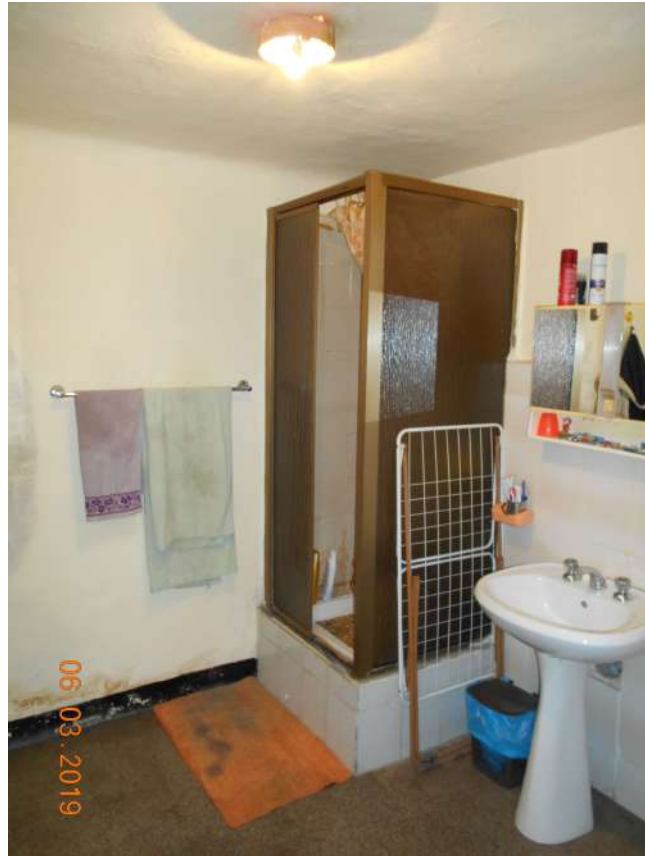


FOTO N. 35 – BAGNO



FOTO N. 36 – BAGNO