

Foto 2 – via Fillak, la recinzione della zona rossa. Sullo sfondo il pilone strallato del ponte Morandi



Foto 3 – via Campi al centro il civico 3

Foto 4 – il fabbricato civico 3.
L'interno 9 oggetto di perizia si
trova al quinto piano fuori terra.
Rispetto allo spigolo dell'edificio
la prima finestra a sinistra e le due
a sinistra.

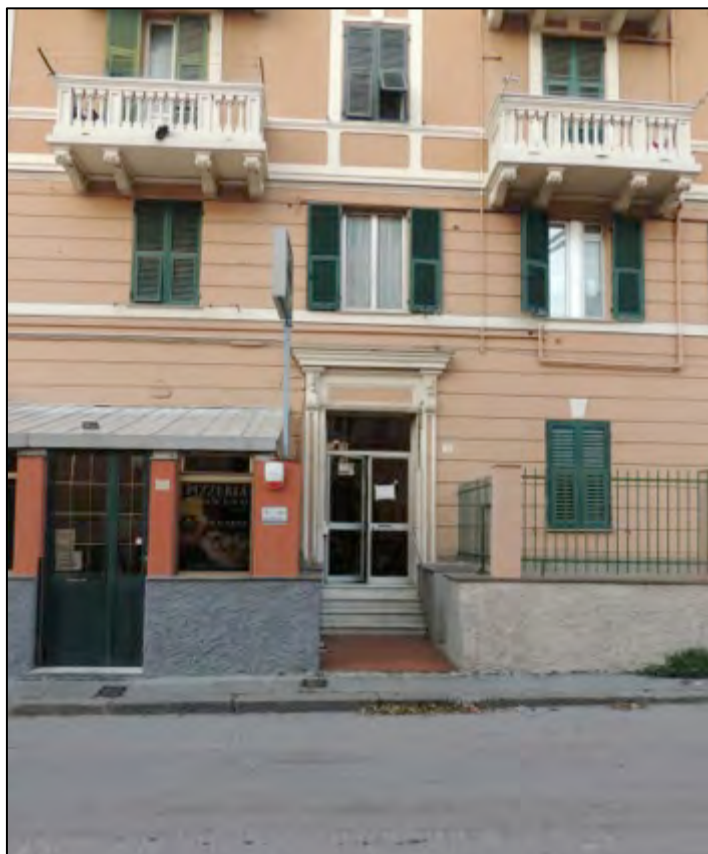


Foto 5 – il portone del civico 3.
Sul lato sinistro la pizzeria

Foto 6 – il fabbricato di via
Campi 3 visto da ovest



Foto 7 – via Campi ripresa da sotto il ponte ferroviario della linea sussidiaria



Foto 8 – il moncone del ponte Morandi all'uscita del tunnel sotto alla linea Bastioni della ferrovia



Foto 9 - 10 – il retro del fabbricato che ha l'accesso da via Frassinello civico 4

Foto 1 - Il portone



Foto 2 - il portone di ingresso dall'interno

Foto 3 – L'atrio e il vano scale

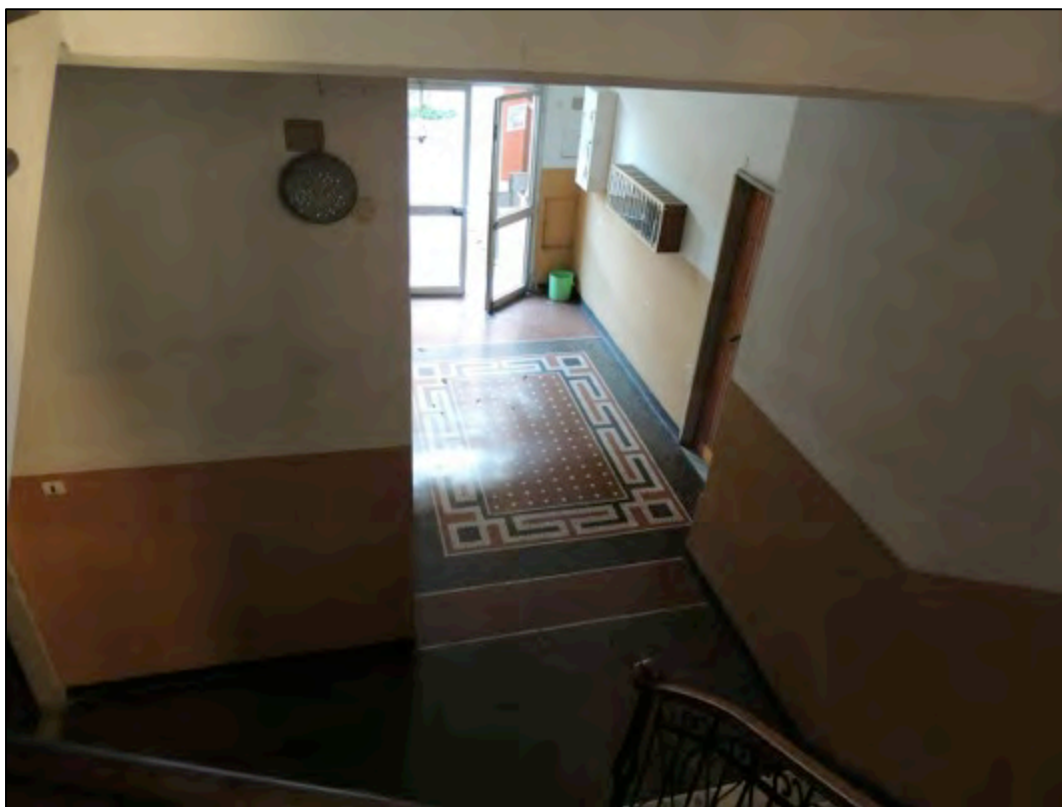
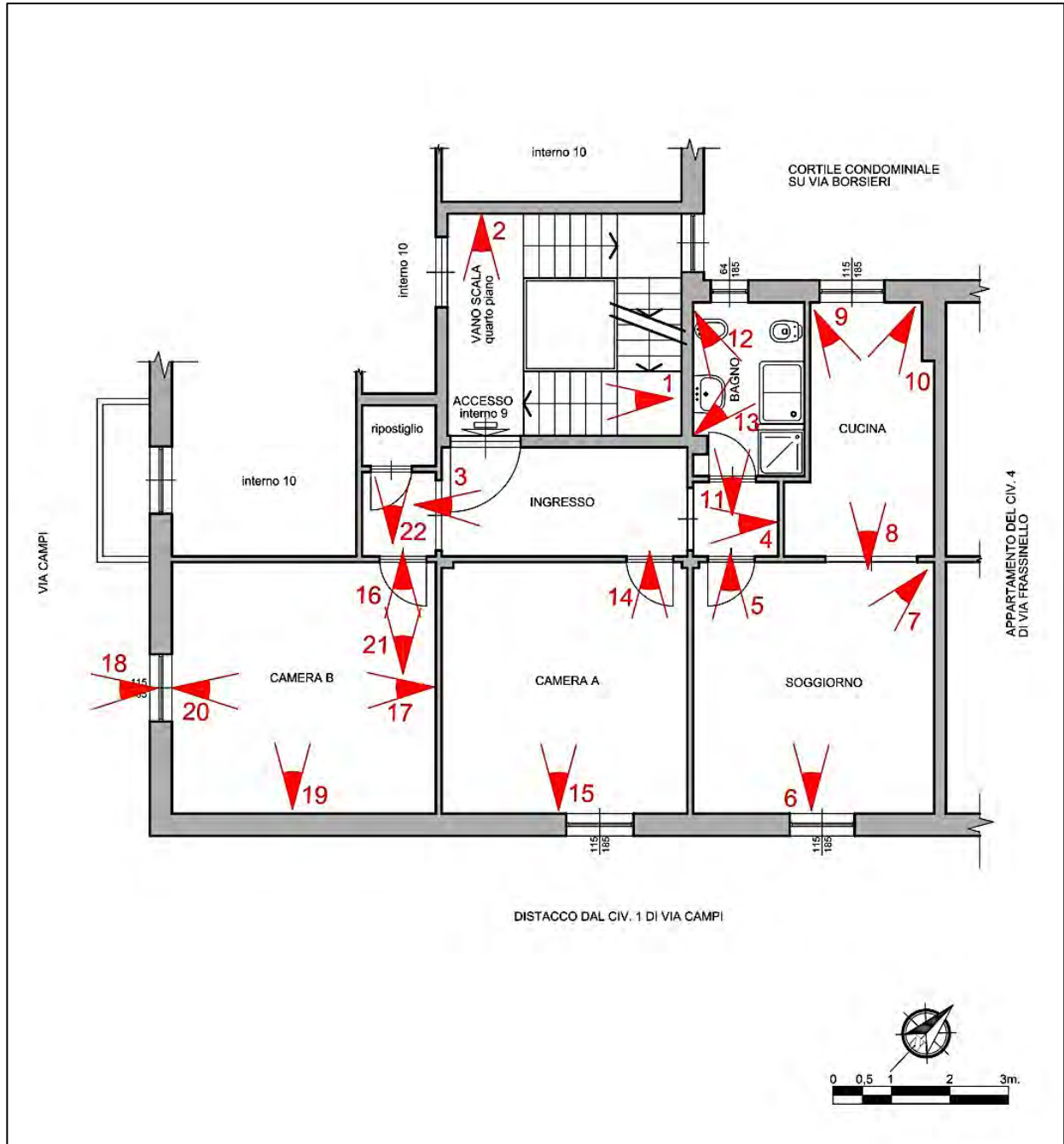


Foto 4 – l'atrio di ingresso visto dal vano scale



Individuazione dell'immobile oggetto di perizia nella planimetria di progetto del fabbricato

Riprese fotografiche interne all'immobile nel corso del sopralluogo



Planimetria dell'appartamento situato al quarto piano di via Campi 3 interno 9 a Genova
Punti di ripresa fotografica in rosso

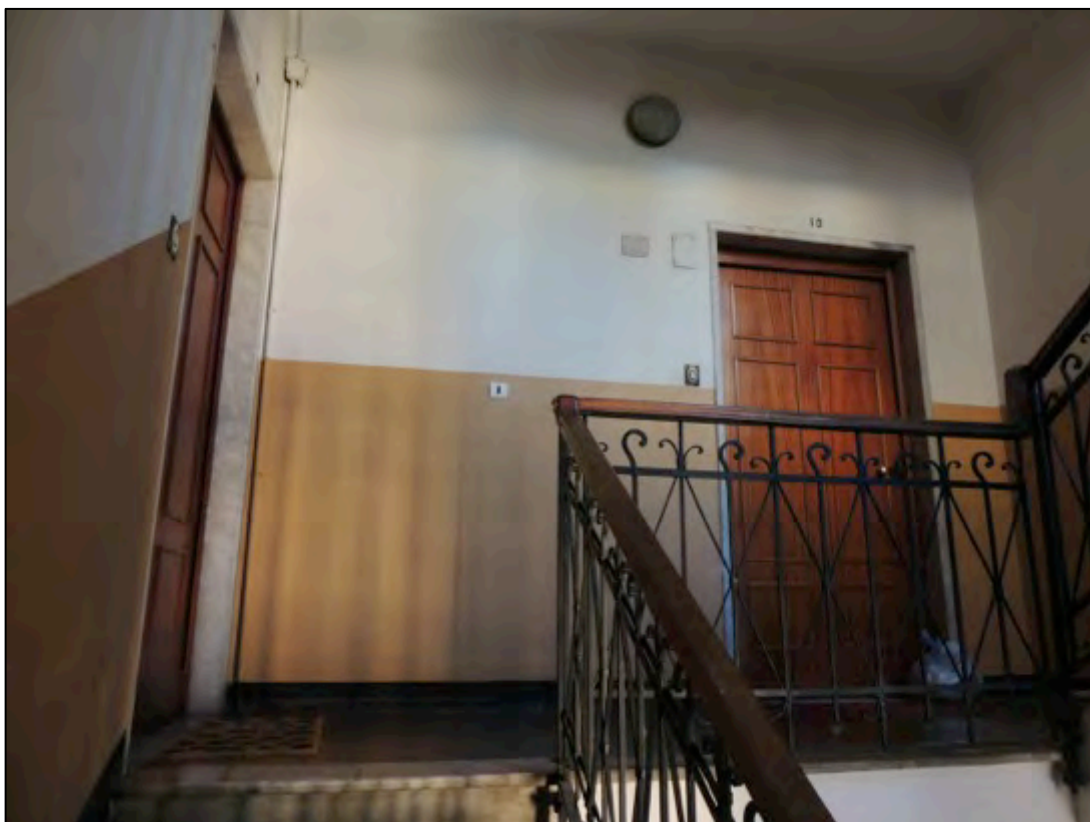


Foto 1 – il pianerottolo del quarto piano nel vano scale

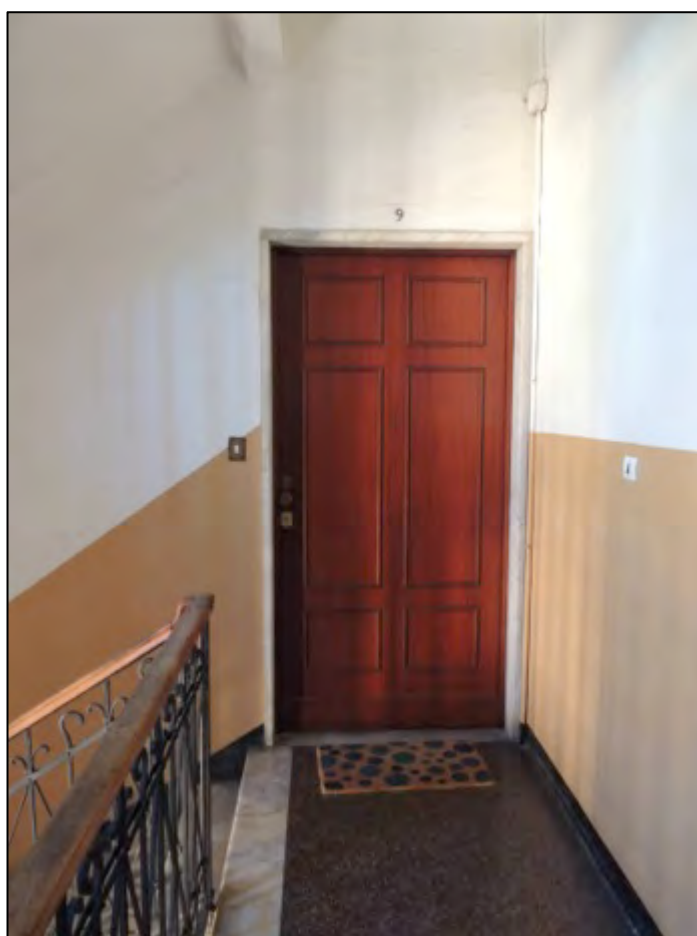


Foto 2 – la porta di ingresso all'interno 9 al quarto piano

Foto 3 – Il corridoio di ingresso



Foto 4 – il corridoio, a destra la porta di ingresso



Foto 5 – il soggiorno

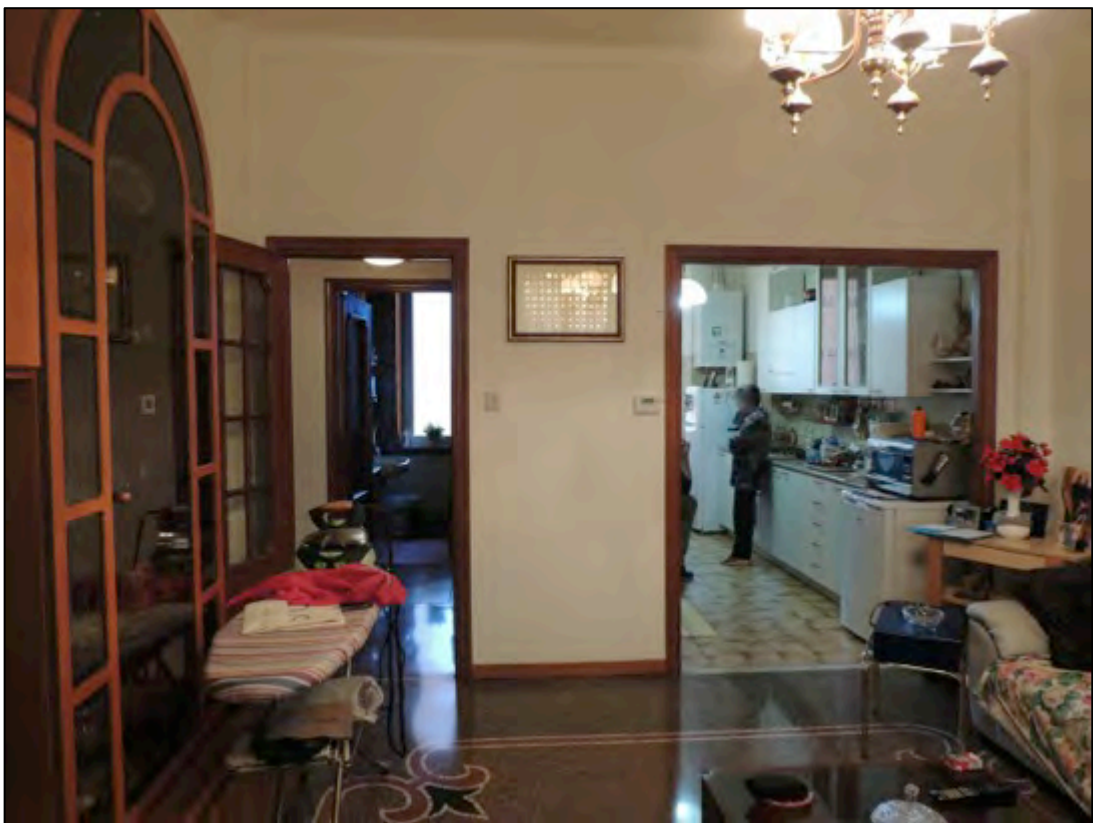


Foto 6 – il soggiorno a destra l'accesso alla cucina



Foto 7 - il soggiorno



Foto 8 - la cucina

Foto 9 – la cucina



Foto 10 – la cucina

Foto 11 - il bagno

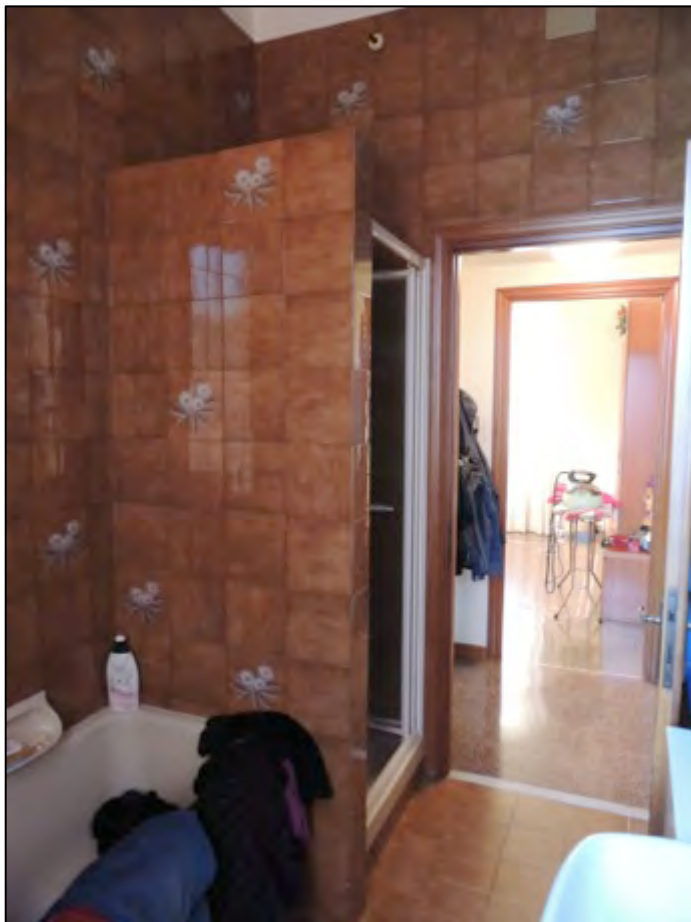


Foto 12 - il bagno

Foto 13 - il bagno

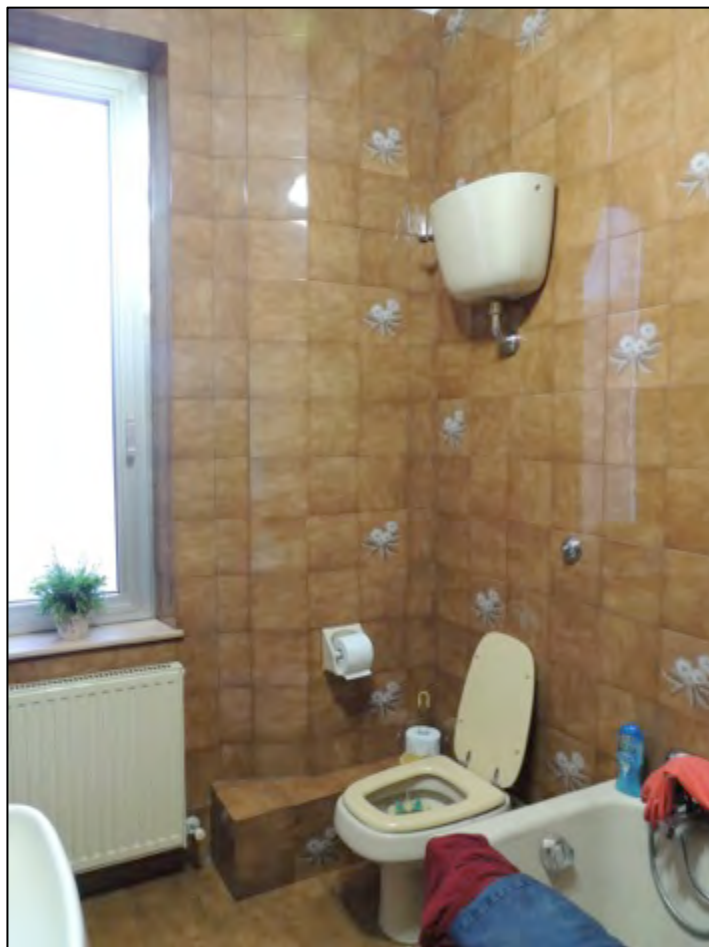


Foto 14 - camera A



Foto 15 – camera A

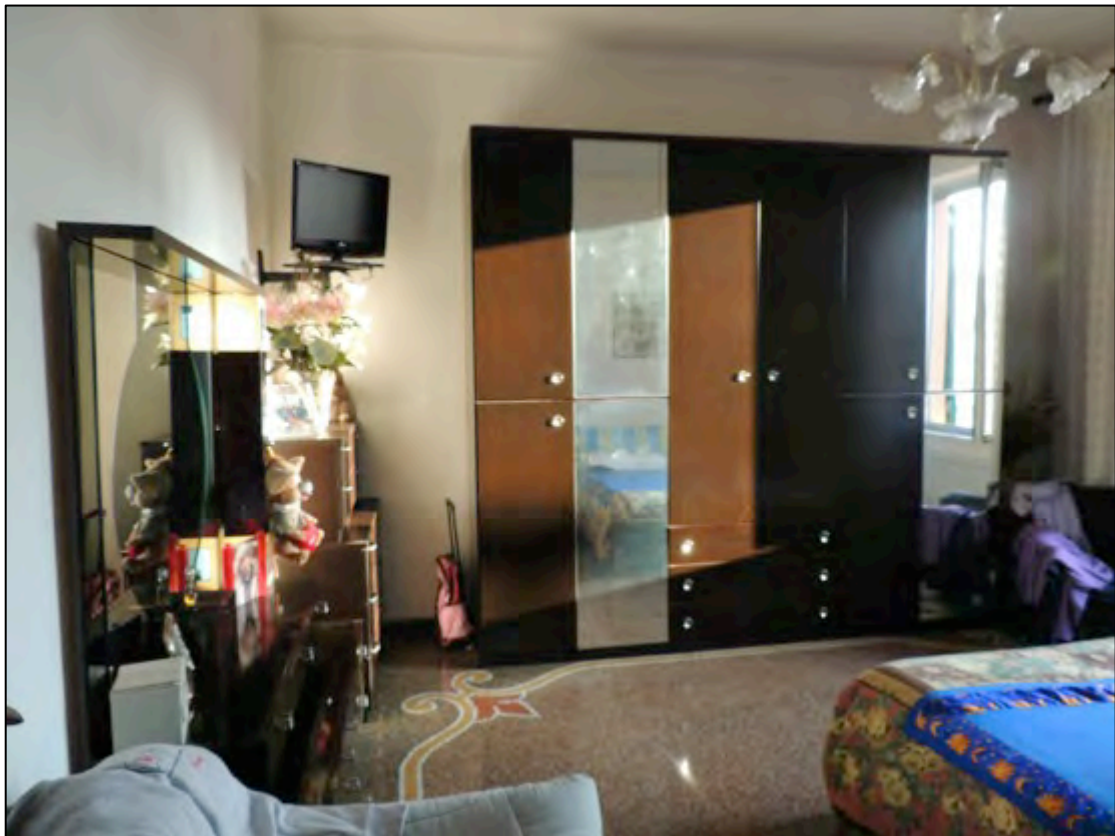


Foto 16 – camera B



Foto 17 – camera B



Foto 18 – vista dalla finestra della camera B sul ponte Morandi



Foto 19 – camera B

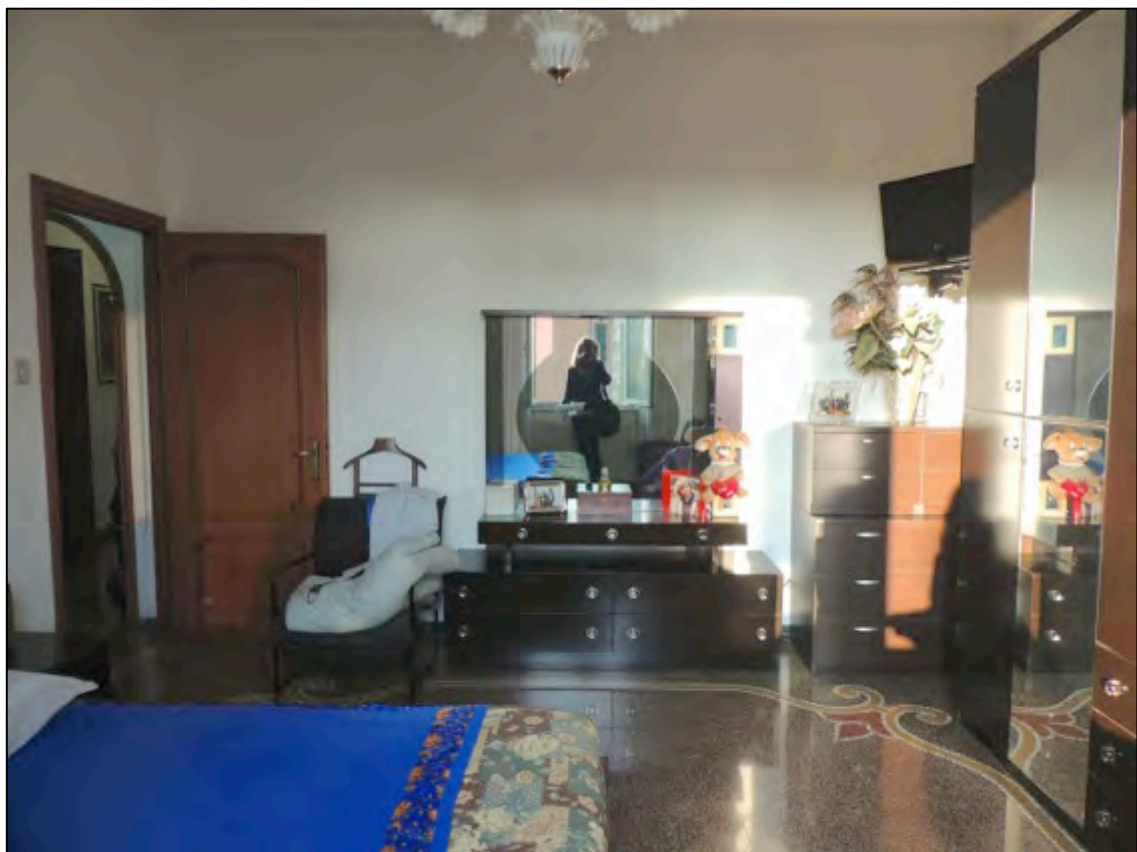


Foto 20 – le pareti esterne su via Buxio

Foto 21 – la porta del ripostiglio
vista dalla camera B



Foto 22 – il ripostiglio