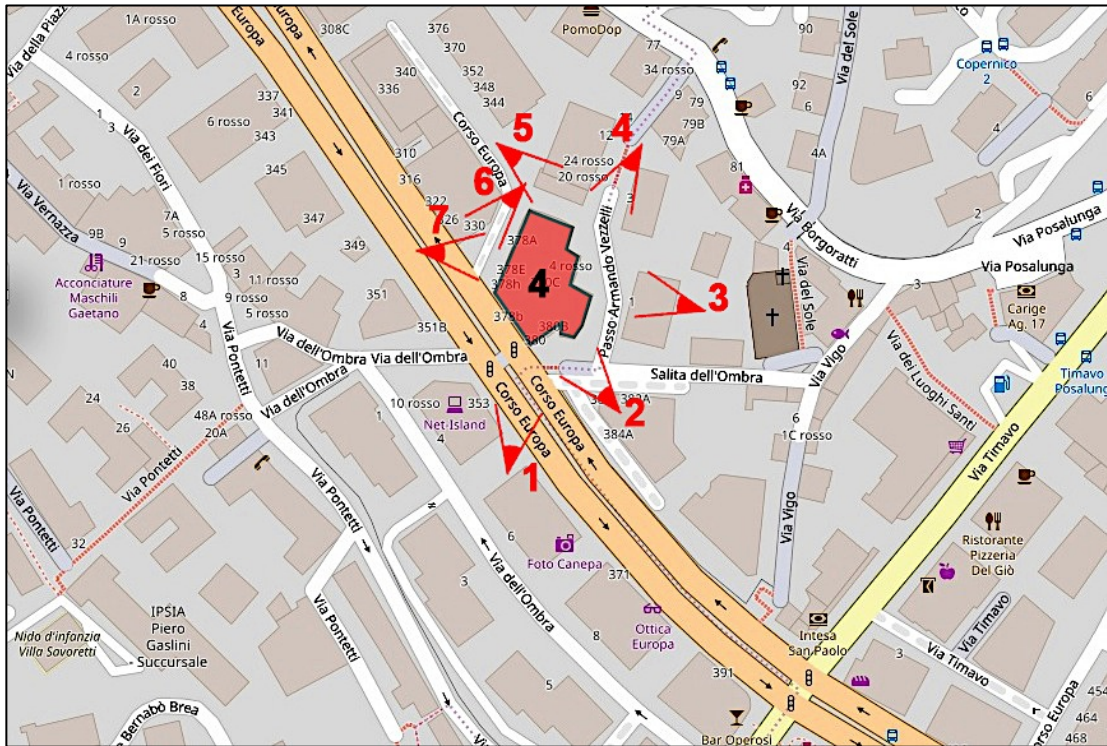


DOCUMENTAZIONE FOTOGRAFICA DELL'IMMOBILE DI PASSO ARMANDO VEZZELLI 4/12 A GENOVA



Individuazione del fabbricato nel contesto urbano. Punti di ripresa fotografica in rosso.



Foto 1 – il fabbricato di passo Vezzelli 4 visto da Corso Europa

Foto 2 – il fabbricato visto da passo Vezzelli



Foto 3 – l'area di ingresso al condominio di passo Vezzelli 4

Foto 4 – il condominio visto da passo Vezzelli a nord (da via Borgoratti)



Foto 5 – area condominiale circostante il fabbricato

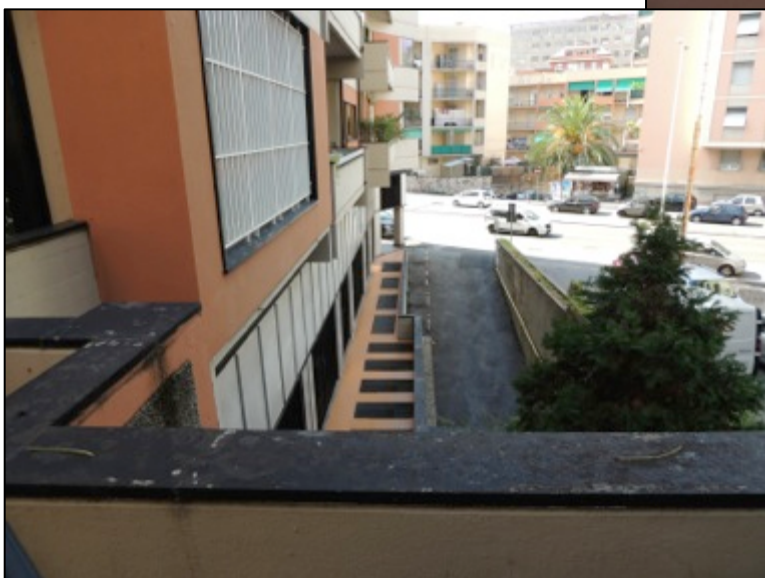


Foto 6 – percorso verso corso Europa intorno al fabbricato

Foto 7 – il terrazzo e le finestre dell'immobile in oggetto al penultimo piano



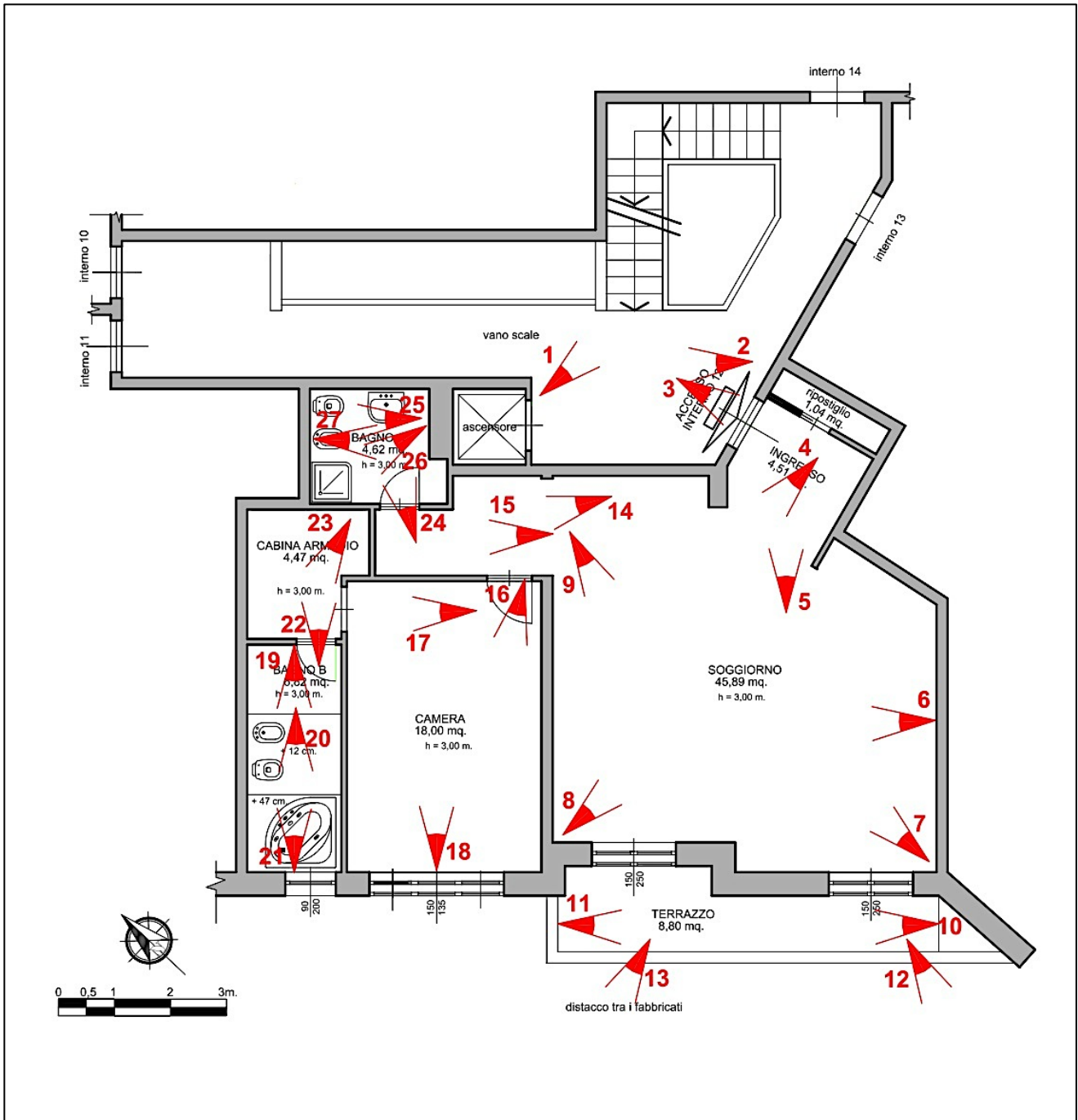


Foto 8 – il portone di ingresso

L'atrio condominiale



Riprese fotografiche interne all'immobile nel corso del sopralluogo



Planimetria appartamento passo Armando Vezzelli 4/12 – Genova
Punti di ripresa fotografica in rosso

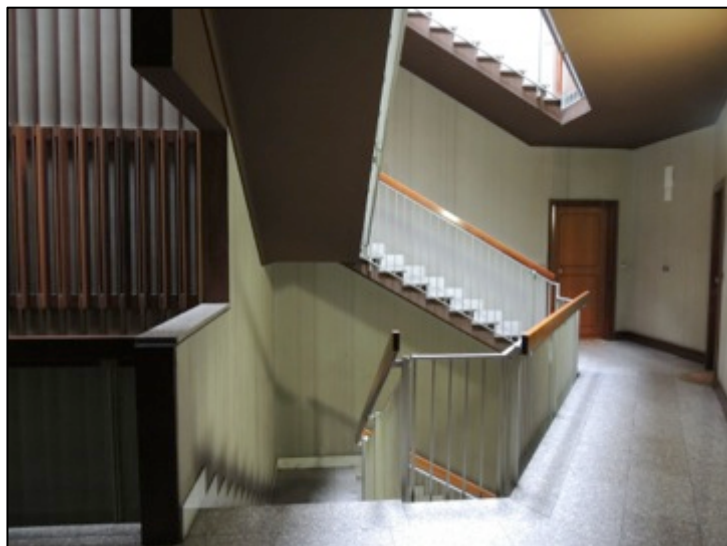


Foto 1 – il pianerottolo nel vano scale del terzo piano del civico 4 di passo Vezzelli

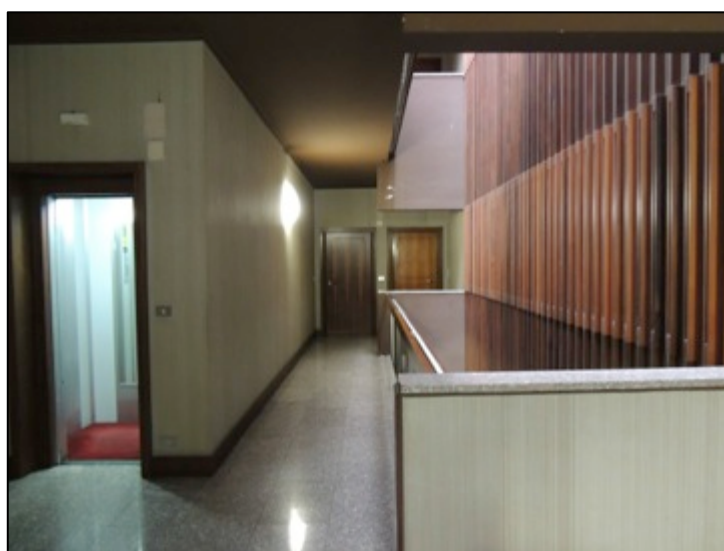


Foto 2 – il vano scale con ascensore



Foto 3 – porta di accesso all'immobile interno 12



Foto 4 – il soggiorno visto dall'ingresso



Foto 5 – la porta di ingresso e la porta del ripostiglio



Foto 6 – il soggiorno



Foto 7 – il soggiorno, a destra angolo cottura



Foto 8 – il soggiorno e l'ingresso



Foto 9 – il soggiorno

Foto 10 – terrazzo
verso nord ovest



Foto 11 – terrazzo
verso sud est

Foto 12 – vista dal
terrazzo verso corso
Europa



Foto 13 – vista su corso Europa dal terrazzo



Foto 14 – il corridoio verso la camera



Foto 15 – il corridoio e a destra la zona cottura

Foto 16 – la camera

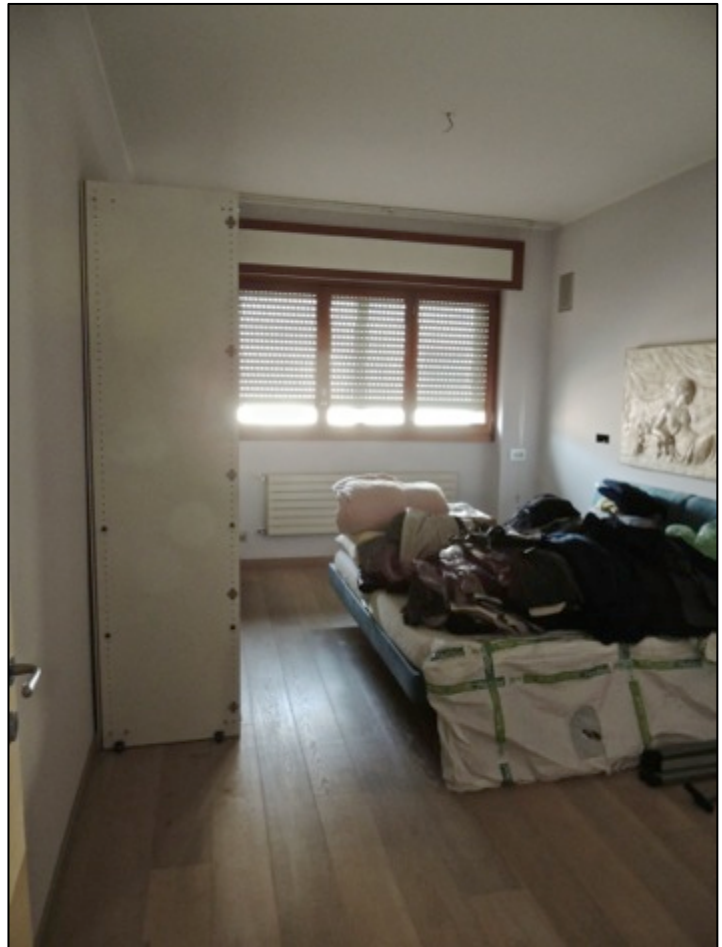


Foto 17 – la camera e l'accesso al bagno B e la cabina armadio



Foto 18 – la camera

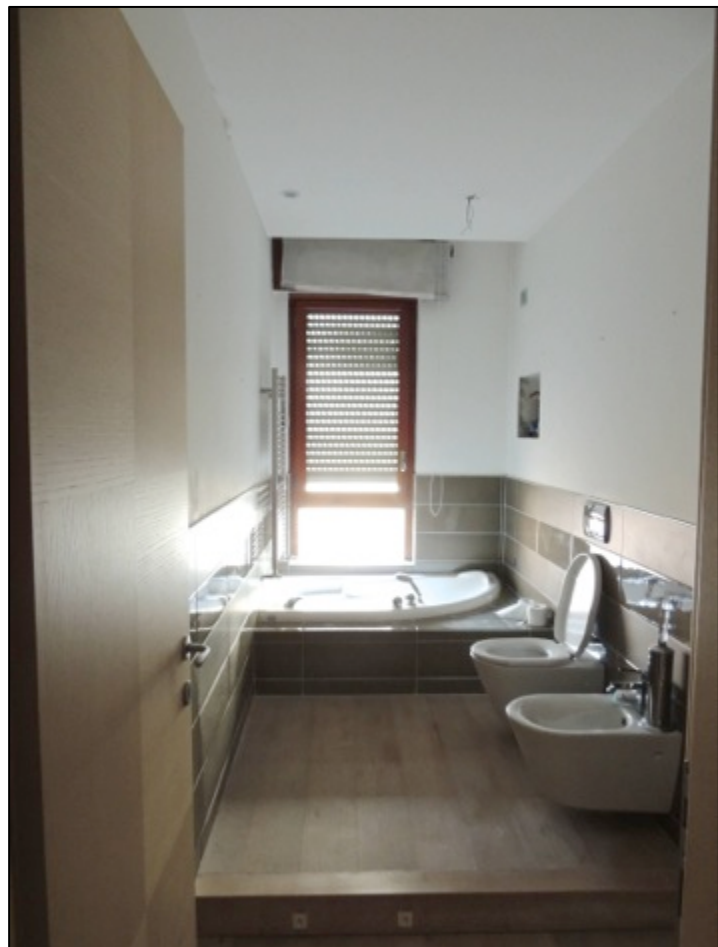


Foto 19 – il bagno B



Foto 20 – il bagno B la vasca ad idromassaggio



Foto 21 – bagno B

Foto 22 – cabina armadio



Foto 23 – cabina armadio

Foto 24 – bagno A



Foto 25 – bagno A

Foto 26 – bagno A

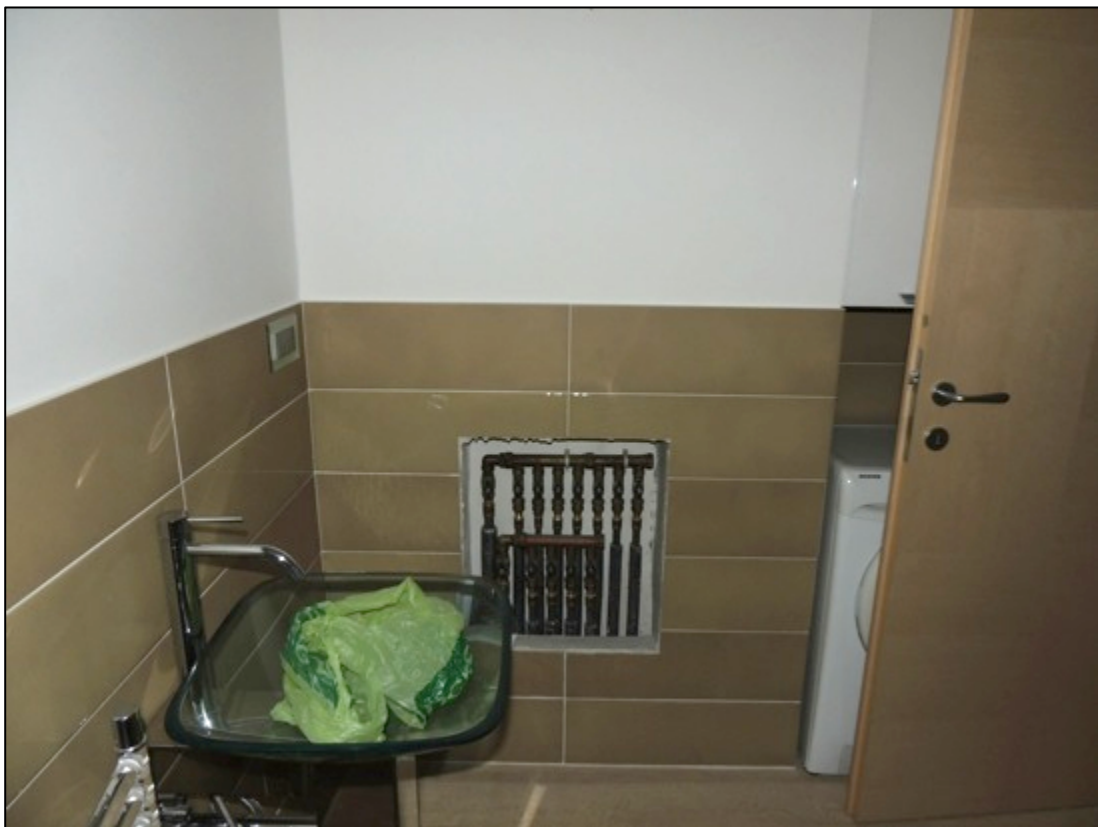


Foto 27 – bagno A