



FOTO N. 3 - FACCIATA CIVICO 35



FOTO N. 4 - FACCIATA PRINCIPALE ACCESSO AL CIVICO

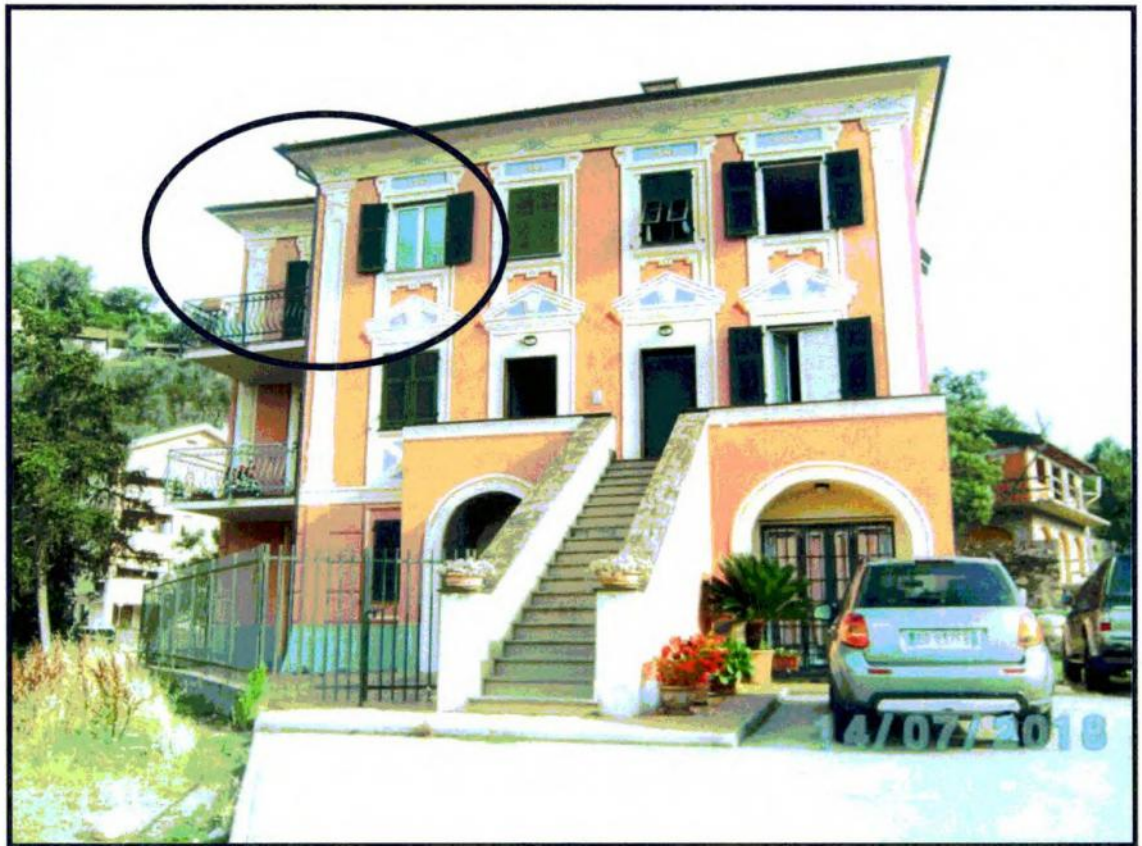


FOTO N. 6 - FINESTRE INTERNO 4



FOTO N. 10 - INGRESSO

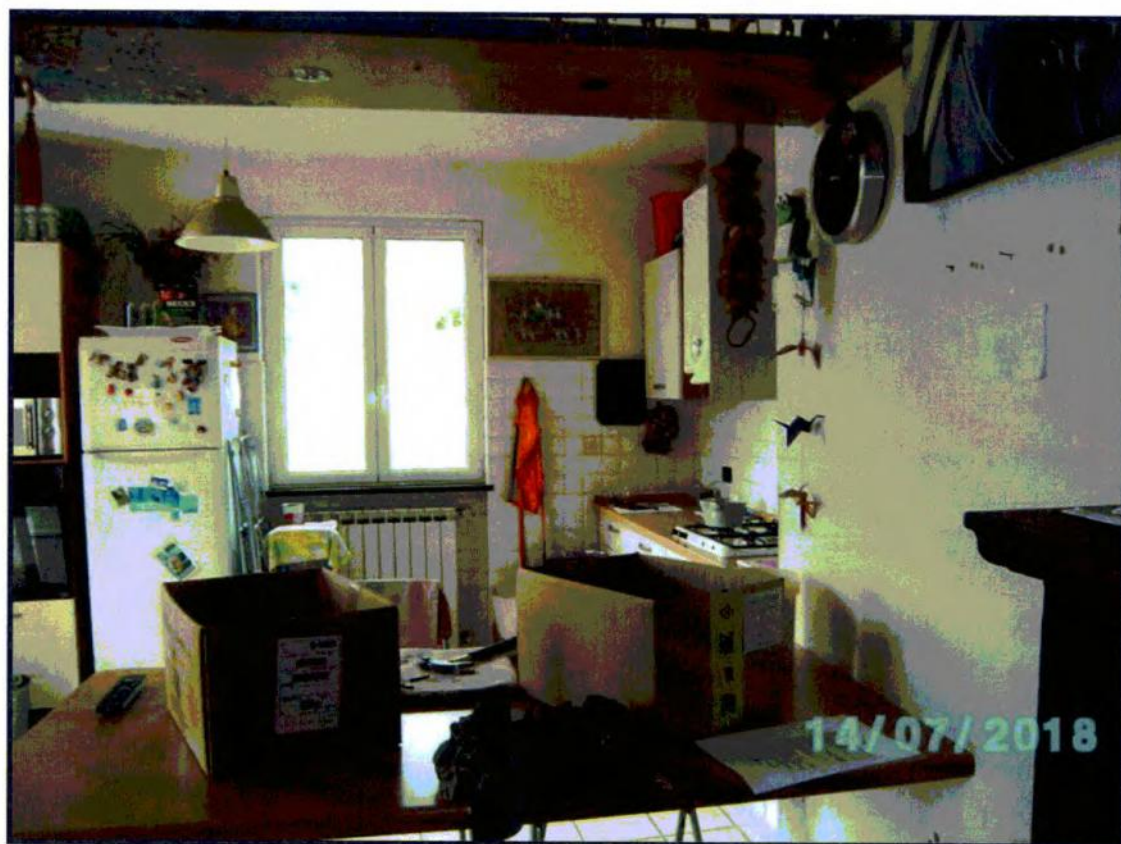


FOTO N. 11 - ANGOLO COTTURA



FOTO N. 12 - CALDERINA RISCALDAMENTO AUTONOMO



FOTO N. 13 - SOGGIORNO



FOTO N. 15 - VISTA DAL BALCONE



FOTO N. 21 - DISIMPEGNO



FOTO N. 22 - PRIMO BAGNO



FOTO N. 23 - CAMERA



FOTO N. 24 - CAMERA



FOTO N. 25 - SCALETTA A CHICCIOLA



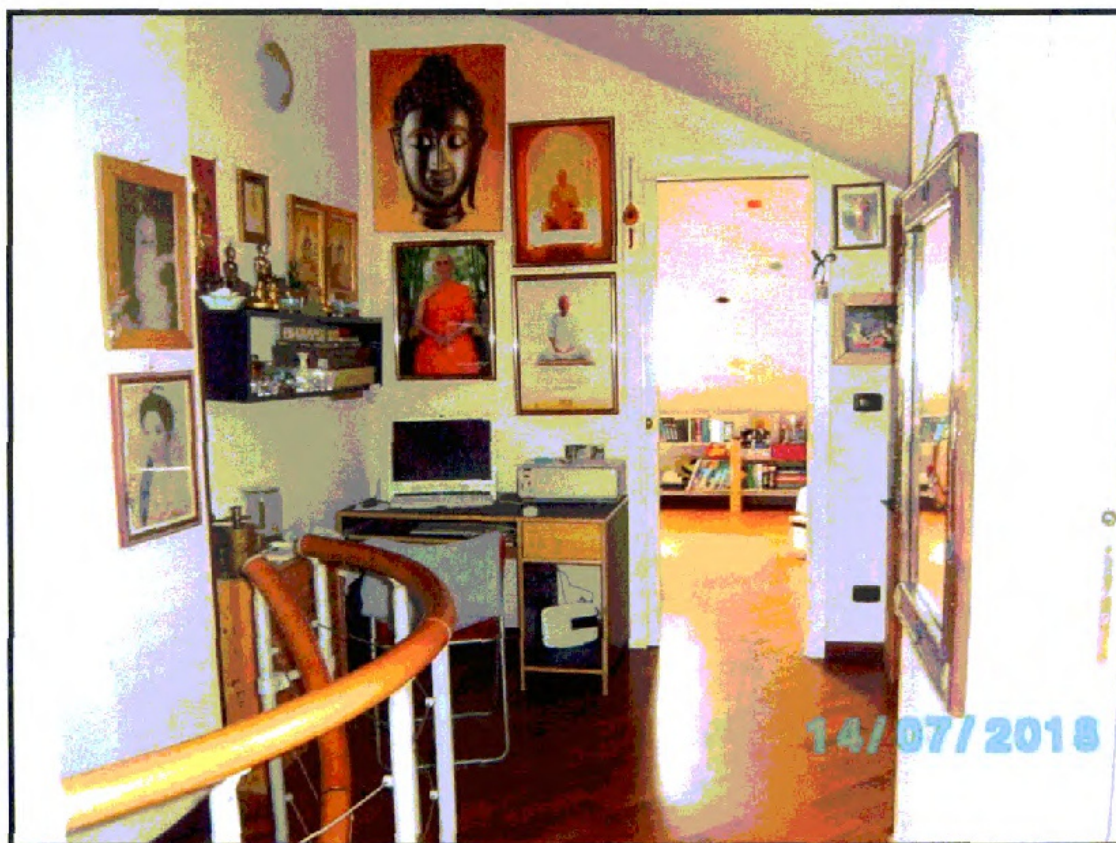


FOTO N. 26 - SOTTOTETTO

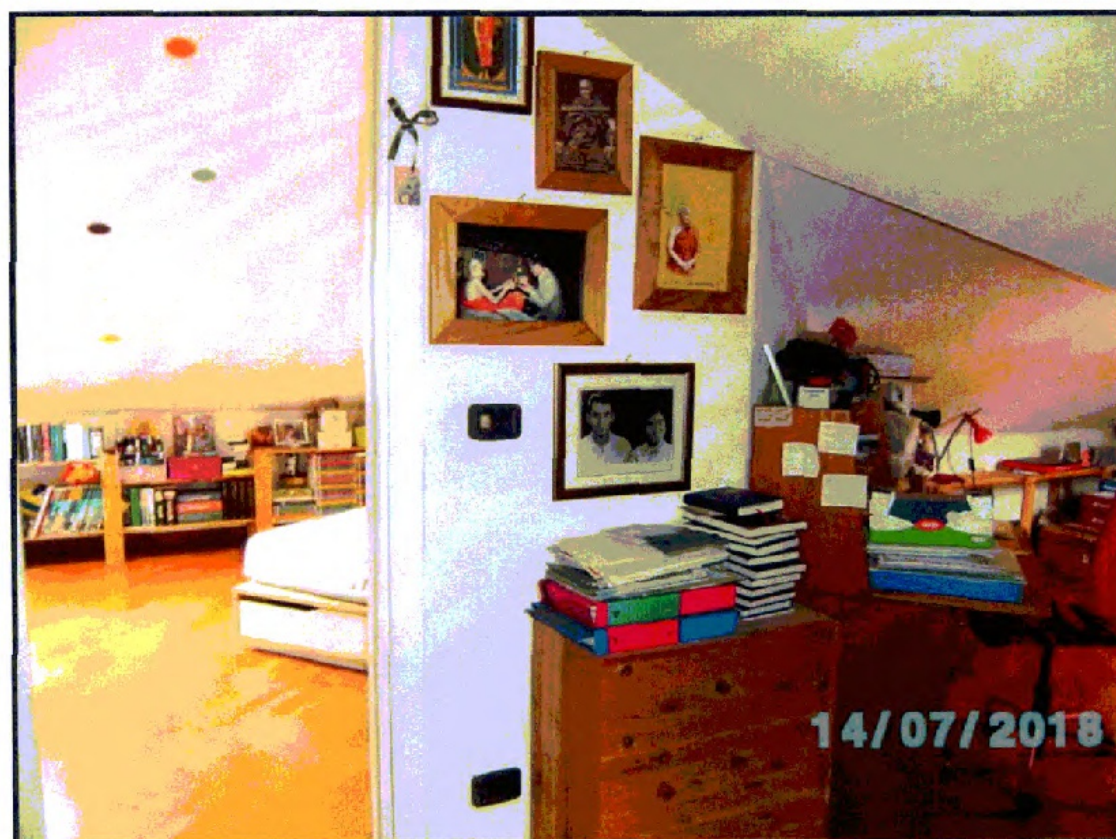


FOTO N. 27 - SOTTOTETTO



FOTO N. 28 - PRIMA STANZA

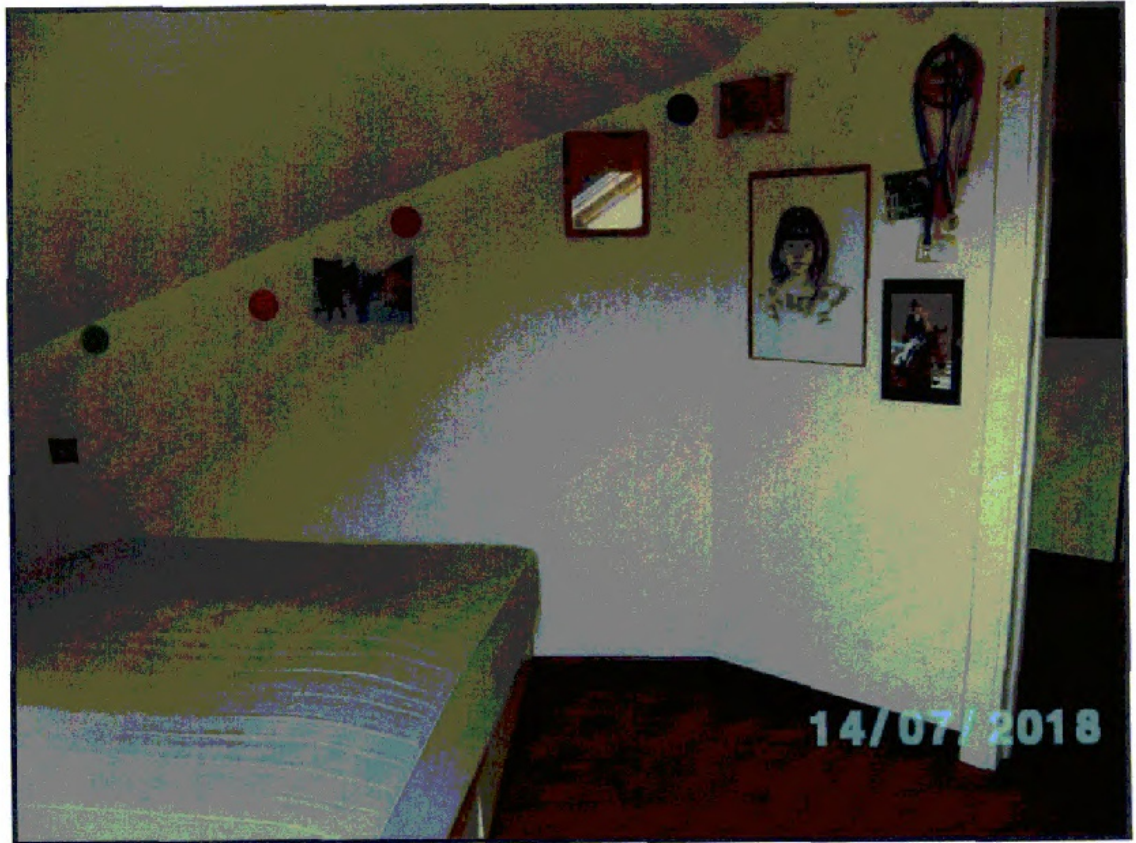


FOTO N. 30 - PRIMA STANZA



FOTO N. 31 - SECONDA STANZA



FOTO N. 32 - SECONDA STANZA



FOTO N. 33 - DISIMPEGNO

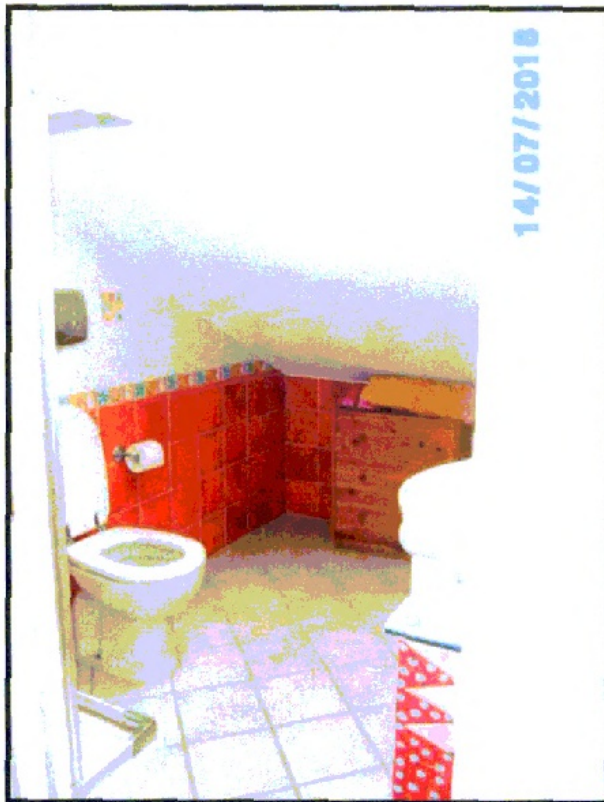


FOTO N. 34 - SECONDO BAGNO

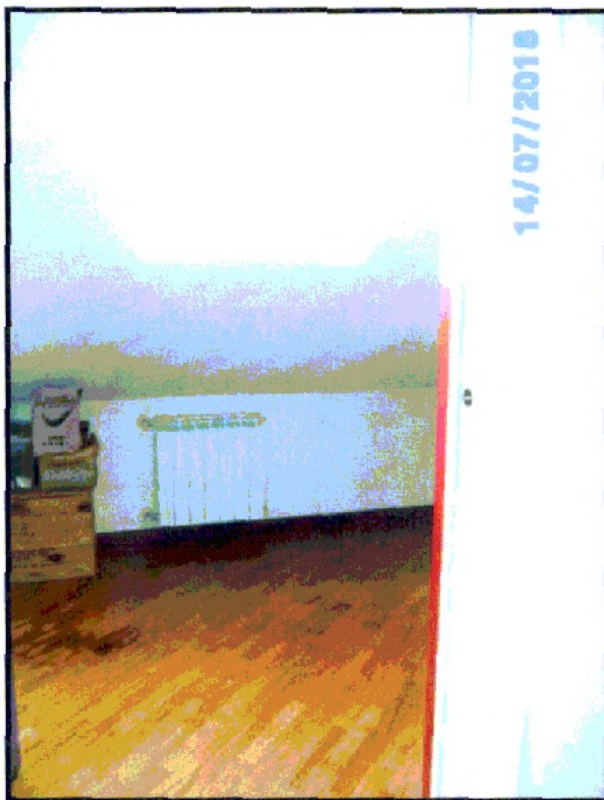


FOTO N. 35 - TERZA STANZETTA



FOTO N. 36 - BOX PERTINENZIALI



FOTO N. 37 - N. 2 BOX PERTINENZIALI



FOTO N. 41 - INTERNO BOX PERTINENZIALE SUB 3



FOTO N. 42 - INTERNO BOX PERTINENZIALE SUB 2



FOTO N. 43 - INTERNO BOX PERTINENZIALE SUB 2 e 3





FOTO N. 44 - INTERNO BOX PERTINENZIALE SUB 2 e 3



FOTO N. 45 - AREA SCOPERTA SUB 7 - 42 MQ CIRCA



FOTO N. 48 - AREA SCOPERTA SUB 7



FOTO N. 49 - AREA SCOPERTA SUB 7