

Allegato 7
Documentazione fotografica

Unità immobiliare Via Francia 18, Tiglieto (Ge)

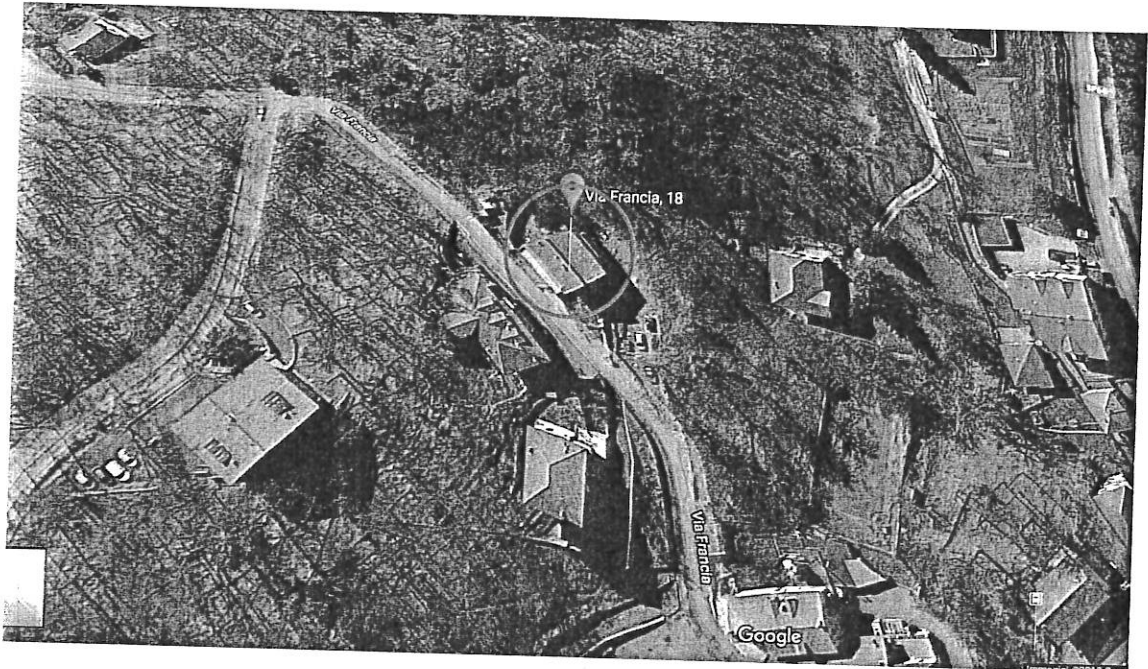


Foto n. 1 – Immagine aerea . In evidenza il civico 18 di via Francia

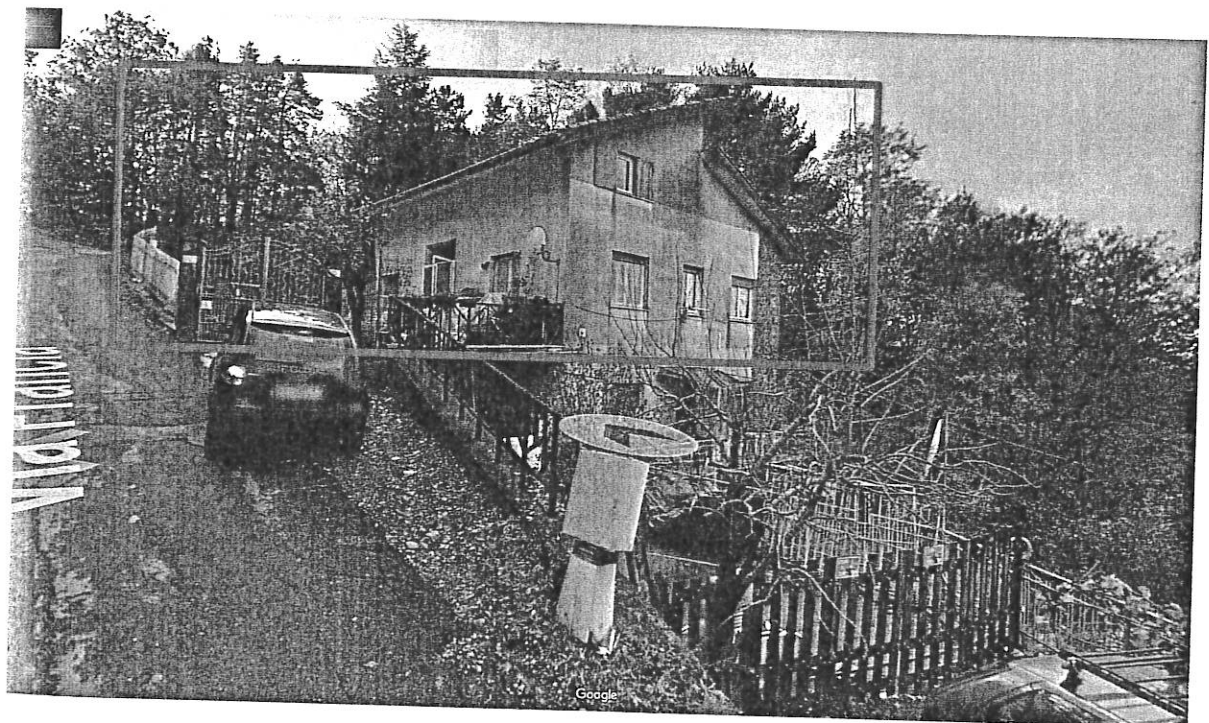


Foto n. 2 – In evidenza il civico 18 di via Francia , comune di Tiglieto.

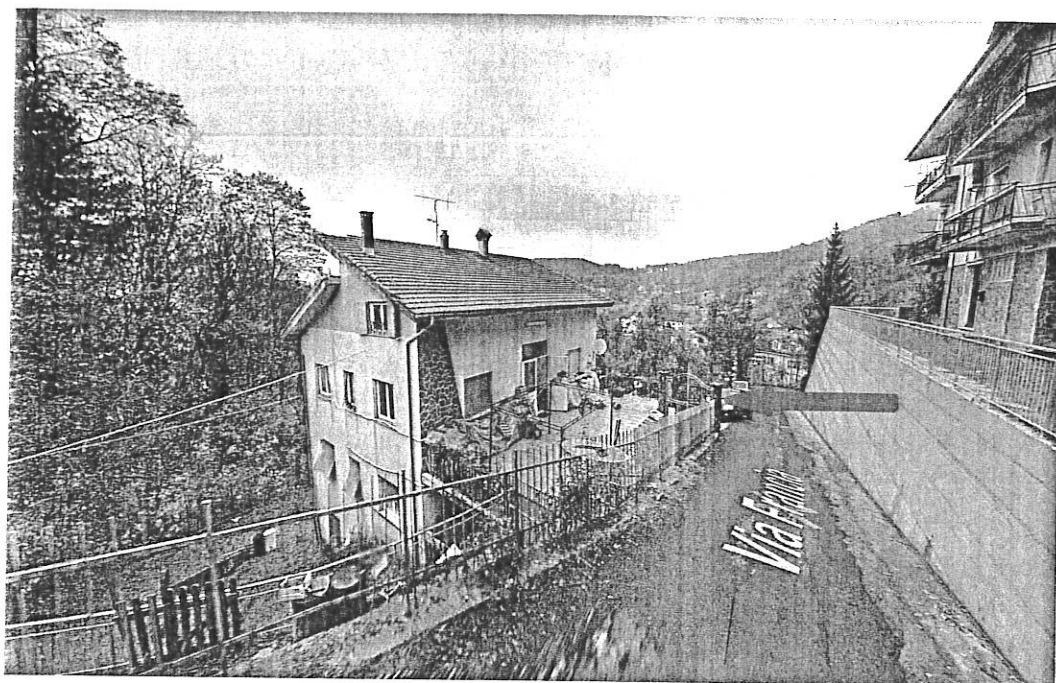


Foto n. 3 – In evidenza l'accesso al civico 18 di via Francia

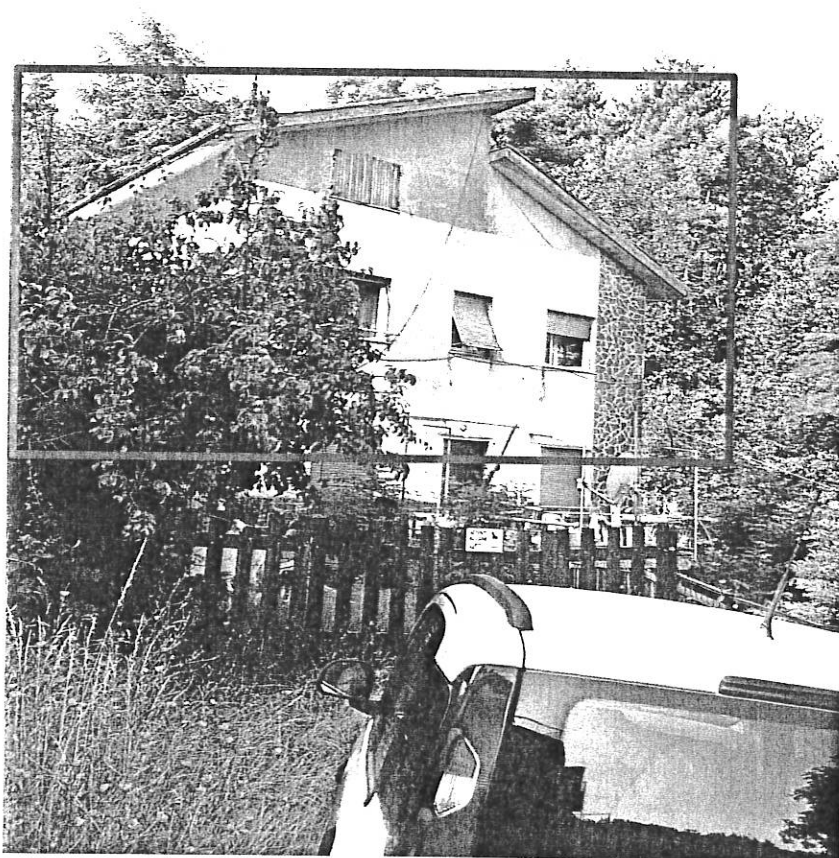


Foto n. 4 – In evidenza civico 18 di via Francia ripreso da nord



Foto n. 5 – Facciata nord edificio



Foto n. 6 – Facciata est edificio. Visibili le condizioni della copertura .



Foto n. 7 – Particolare copertura



Foto n. 8 – Cannello di accesso al terrazzo antistante l'unità immobiliare



Foto n. 9 – Terrazzo civico 18

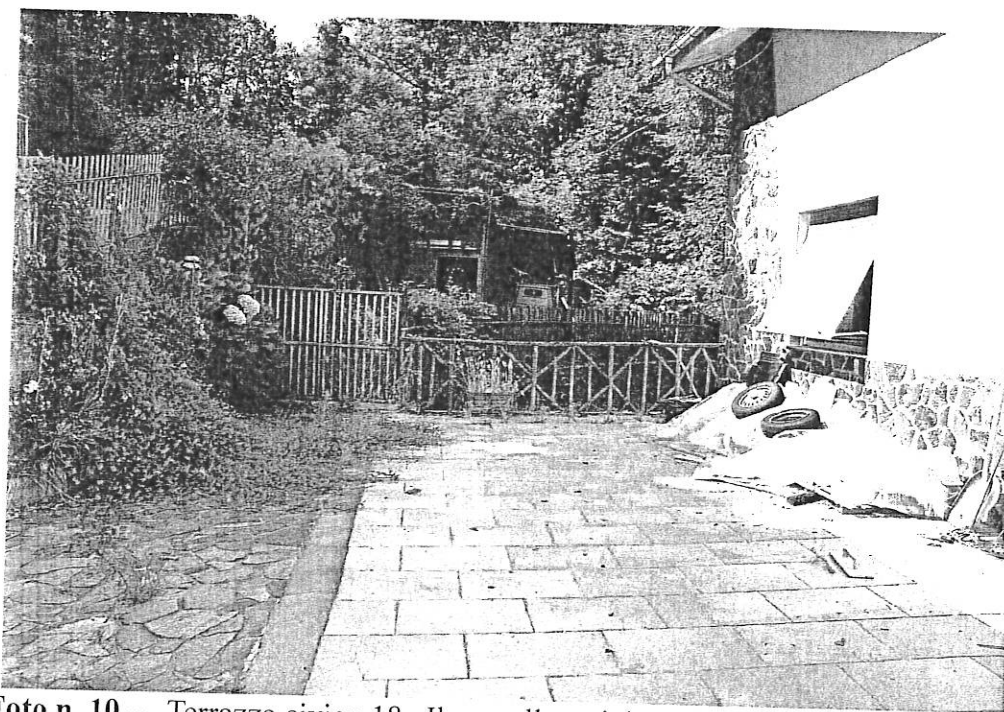


Foto n. 10 – Terrazzo civico 18 . Il cancello a sinistra conduce a fascia utilizzata dall'esecutato facente parte con tutta probabilità del terreno in comproprietà al 50% di cui all'atto di compravendita

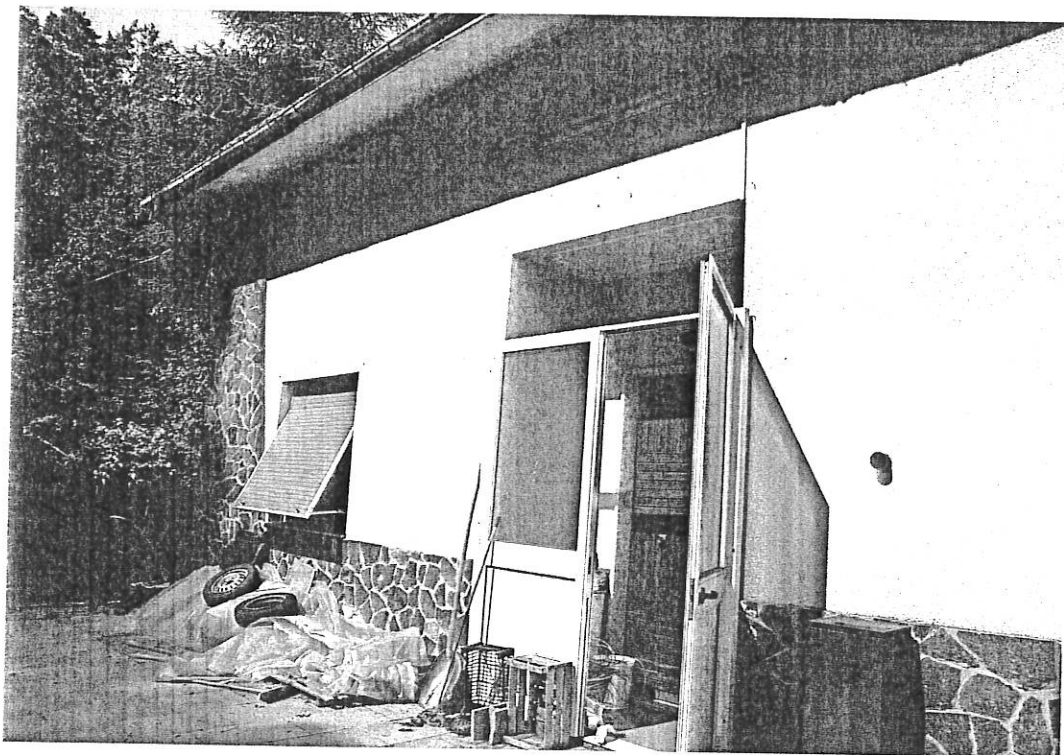


Foto n. 11- Accesso unità immobiliare

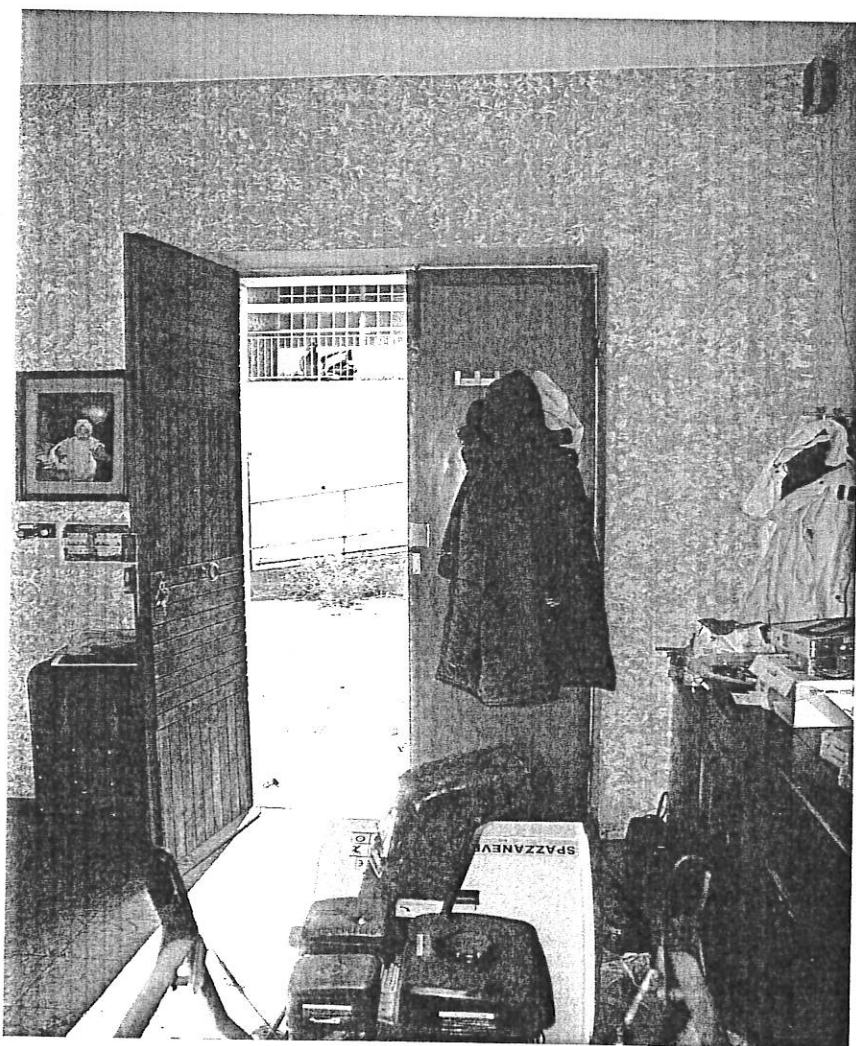


Foto n. 12- Porta d'ingresso

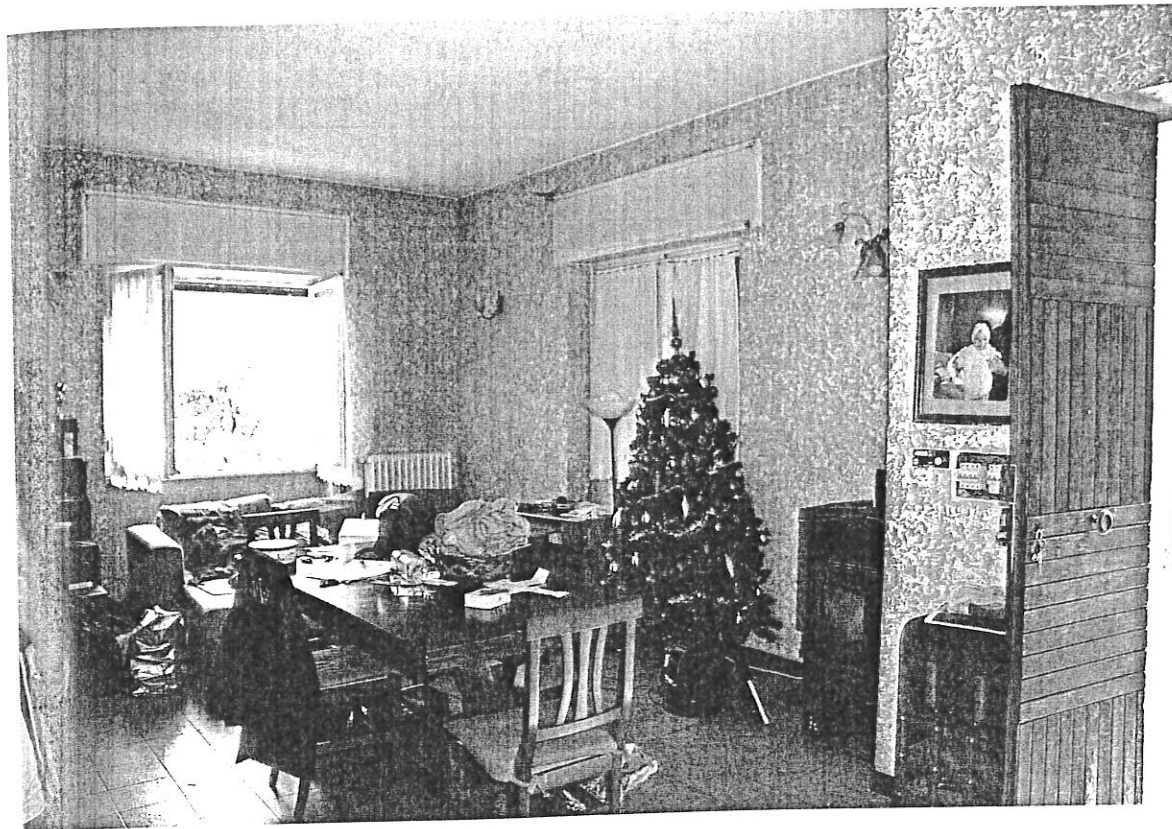


Foto n. 13– Ingresso/soggiorno comunicante con la cucina-
Immagine ripresa nel mese di luglio 2018

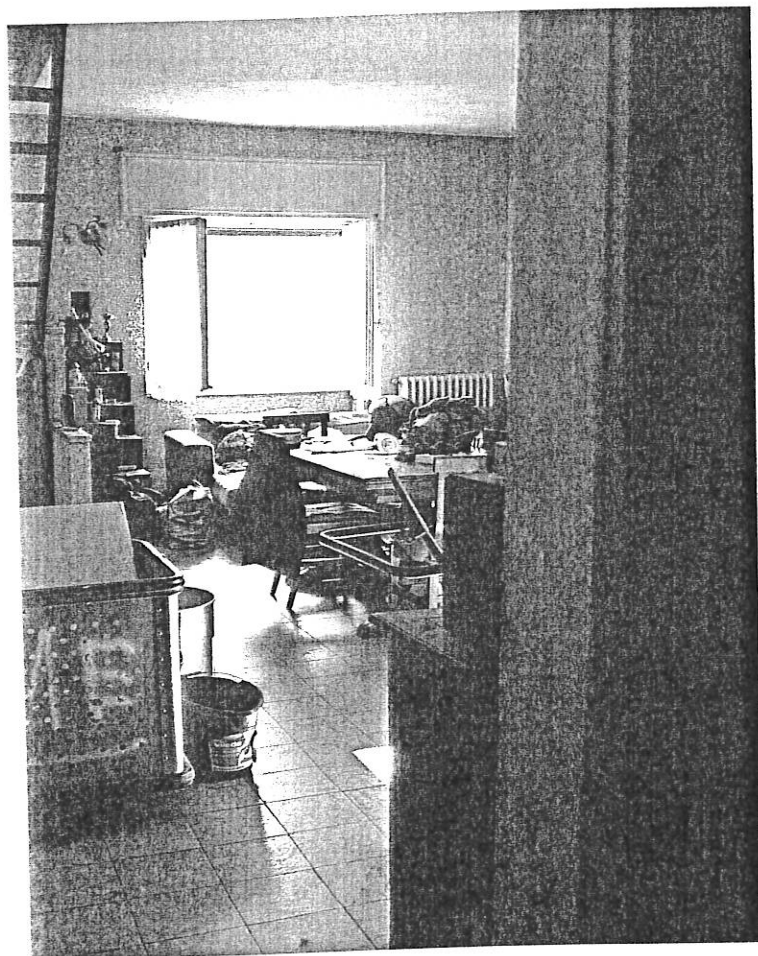


Foto n. 14– Ingresso/soggiorno comunicante con la cucina

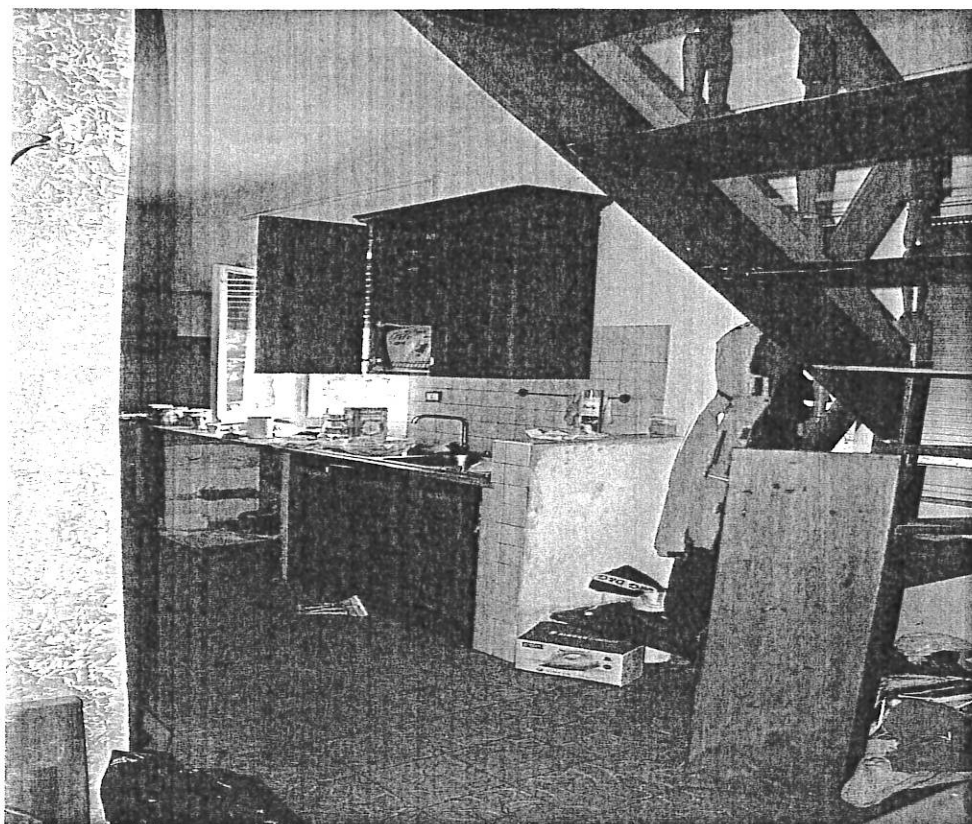


Foto n. 15– Cucina . La scala di legno sulla destra è di collegamento con il sottotetto.



Foto n. 16– Cucina

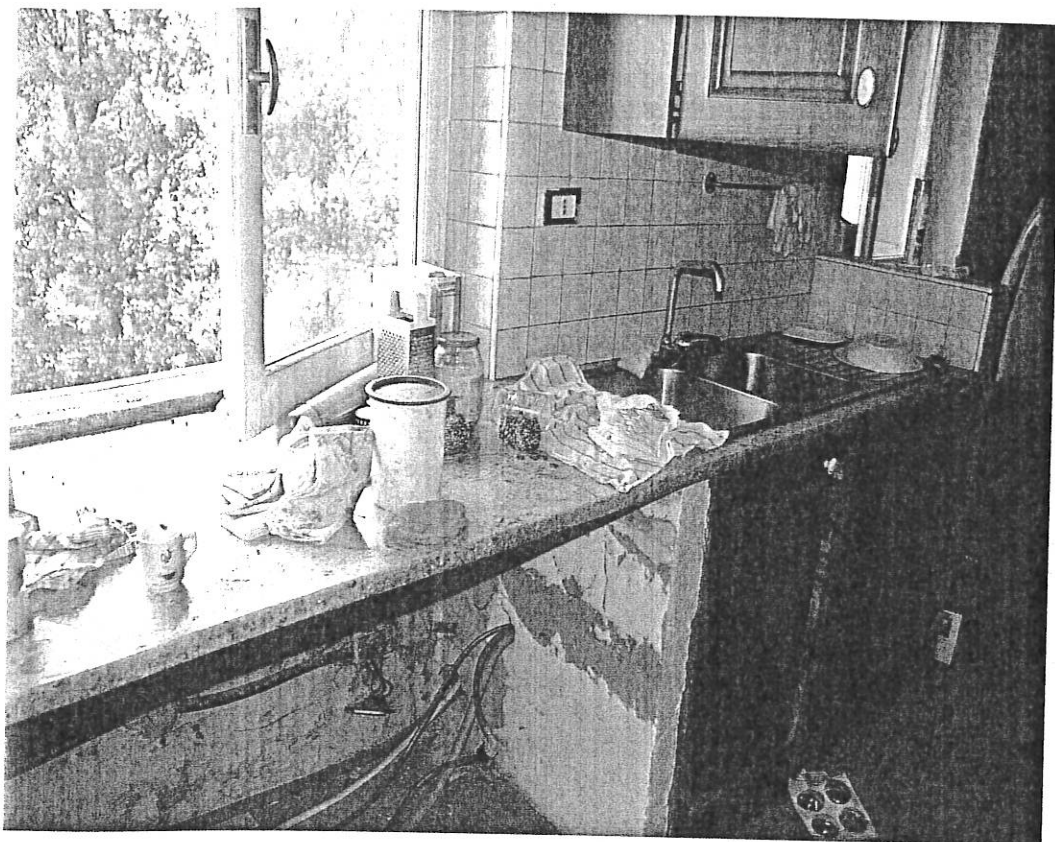


Foto n. 17- Cucina

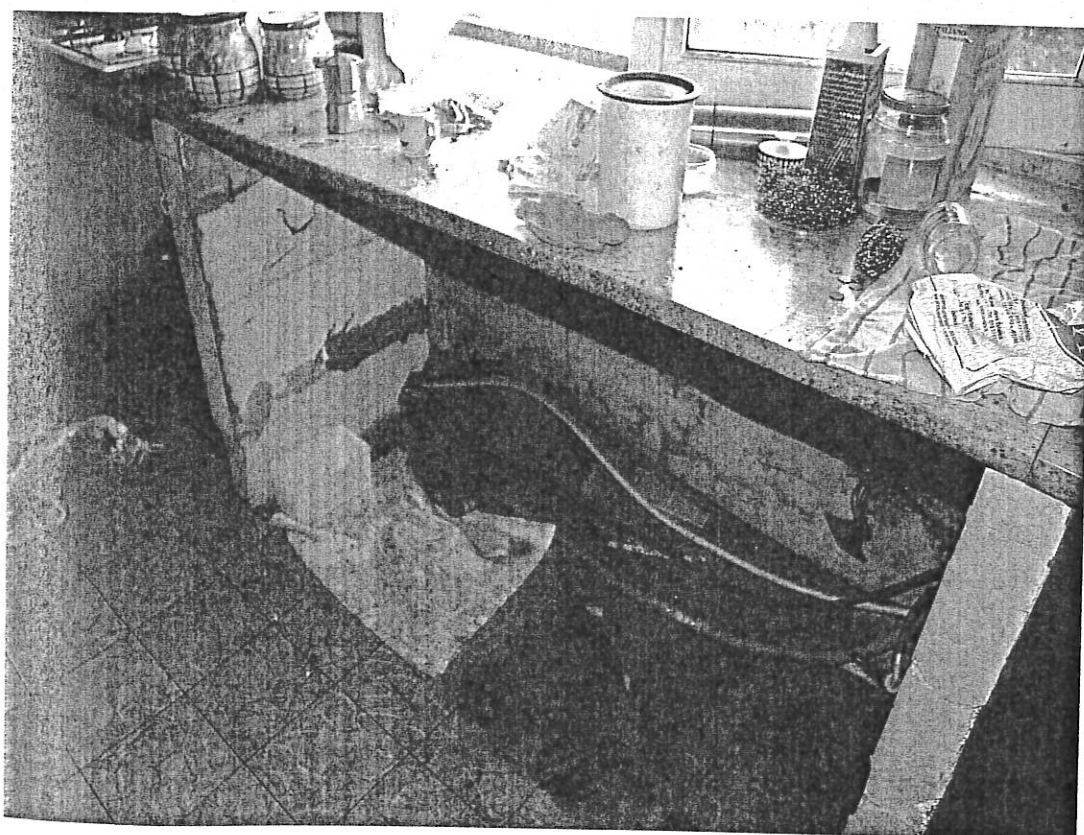


Foto n. 18- Cucina

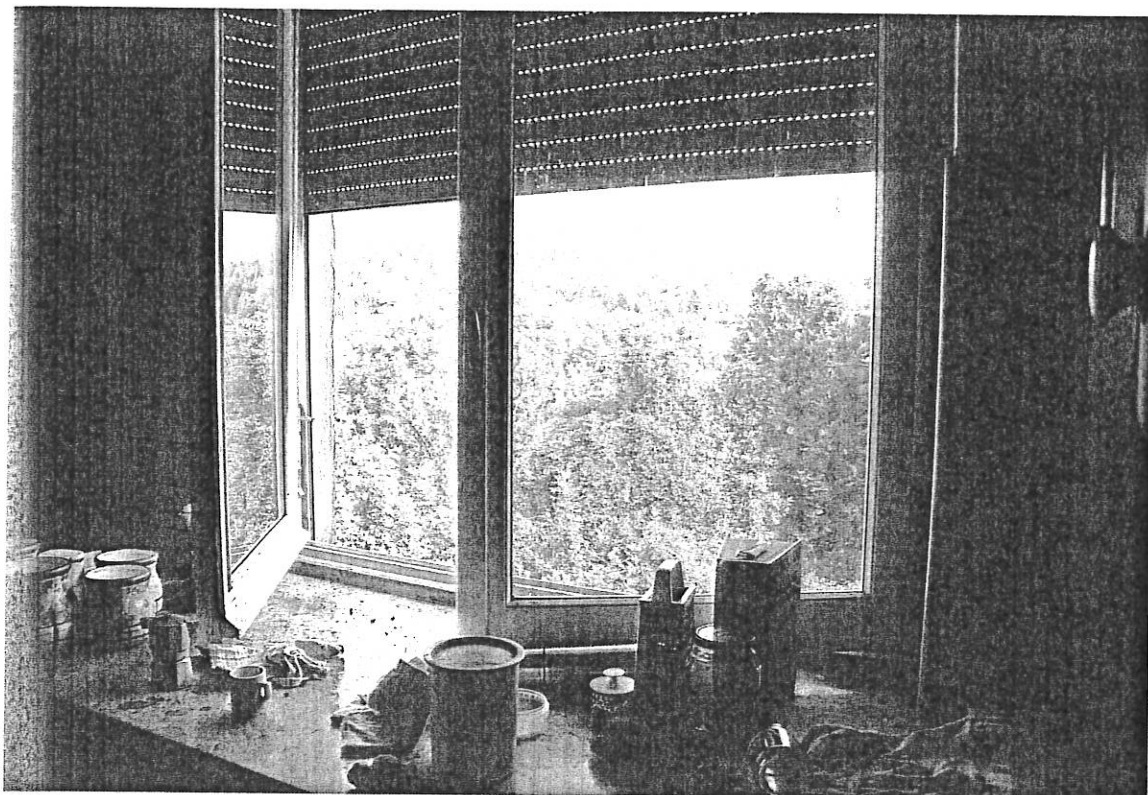


Foto n. 19- Cucina

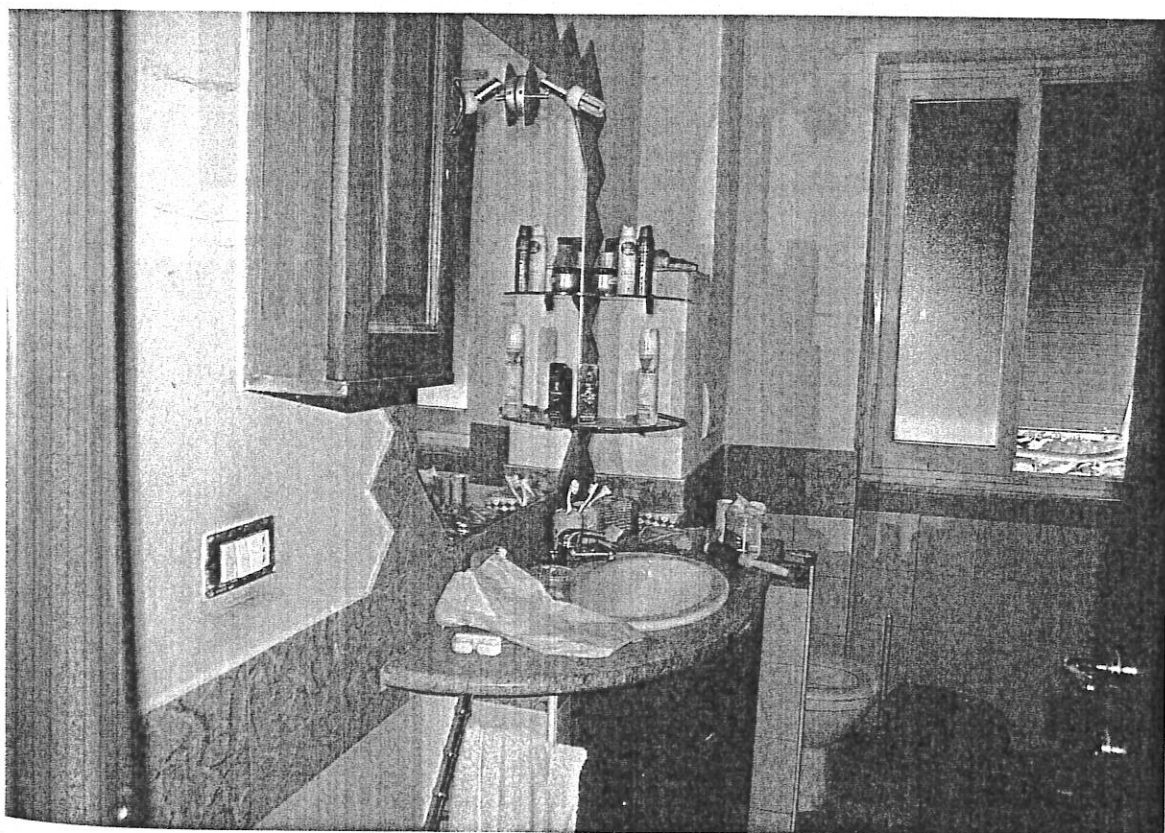


Foto n. 20- Bagno

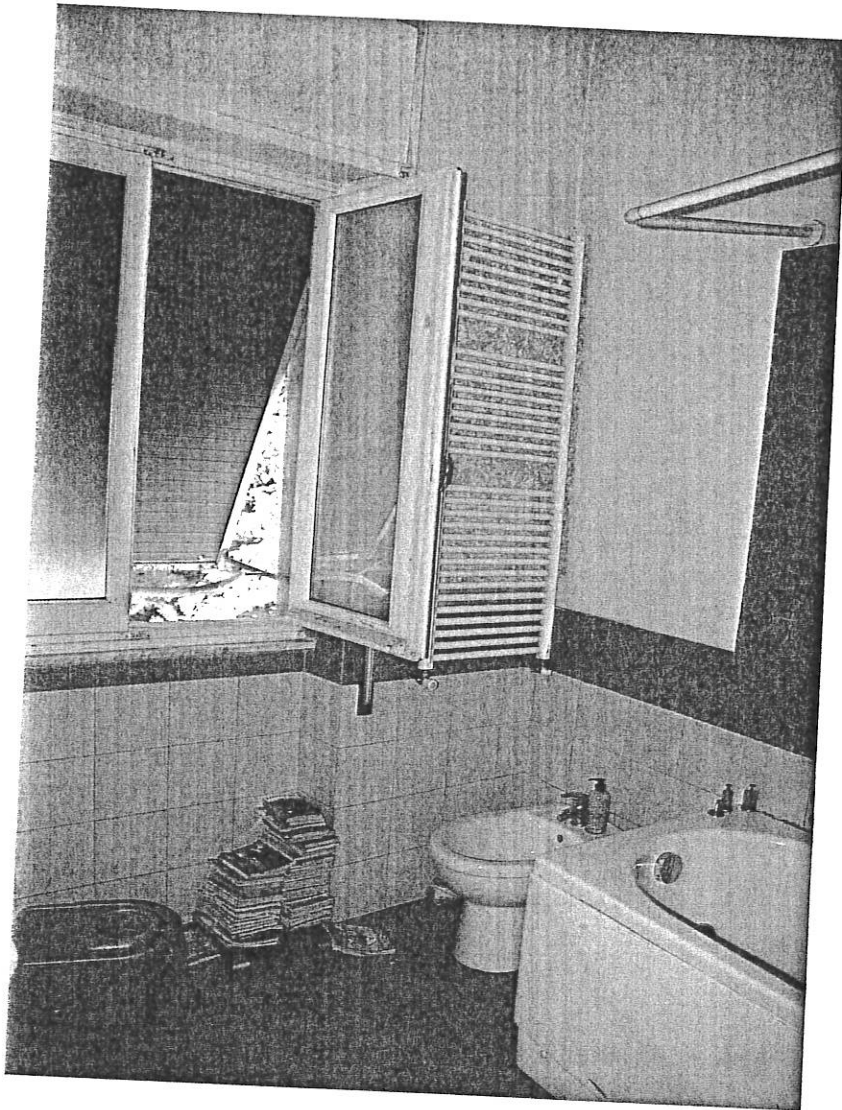


Foto n. 21- Bagno

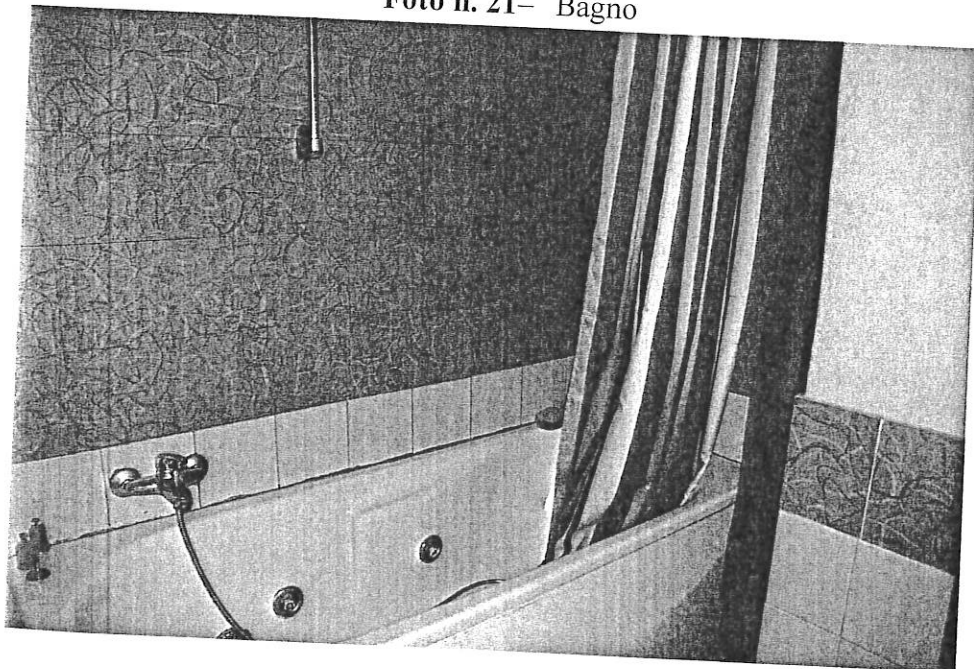


Foto n. 22- Bagno

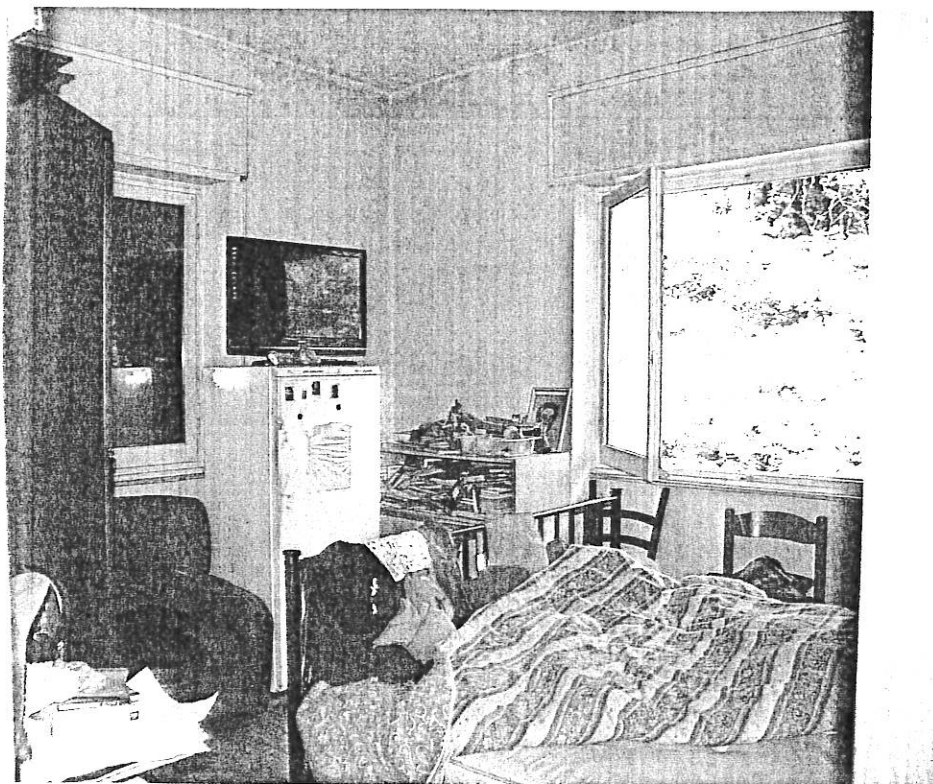


Foto n.23- Camera attigua al bagno

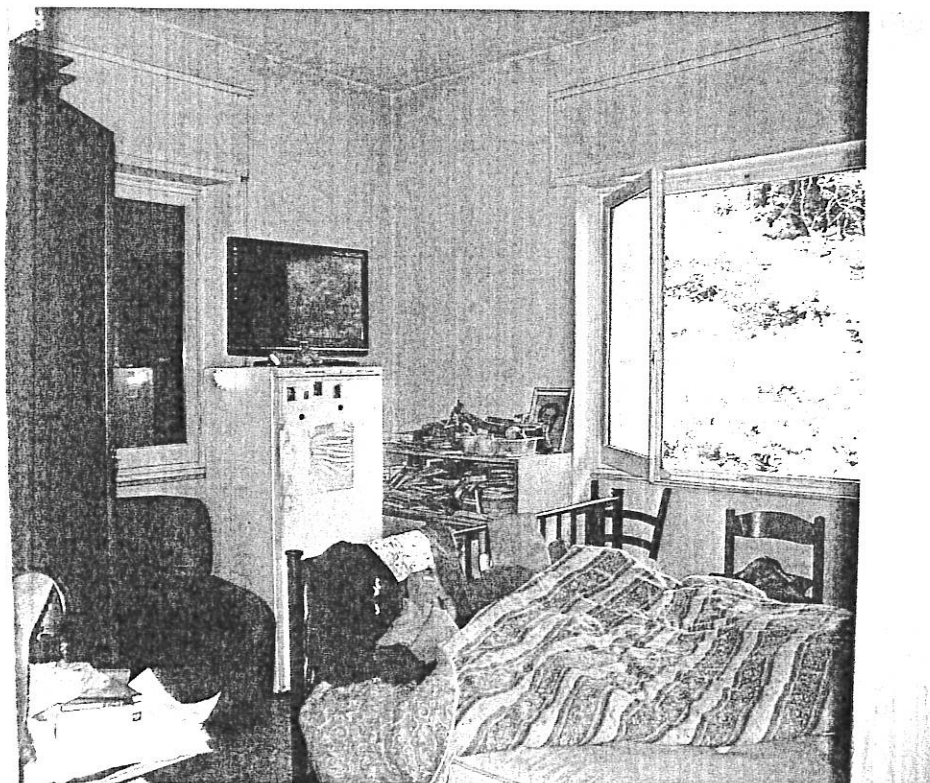


Foto n.23- Camera 2

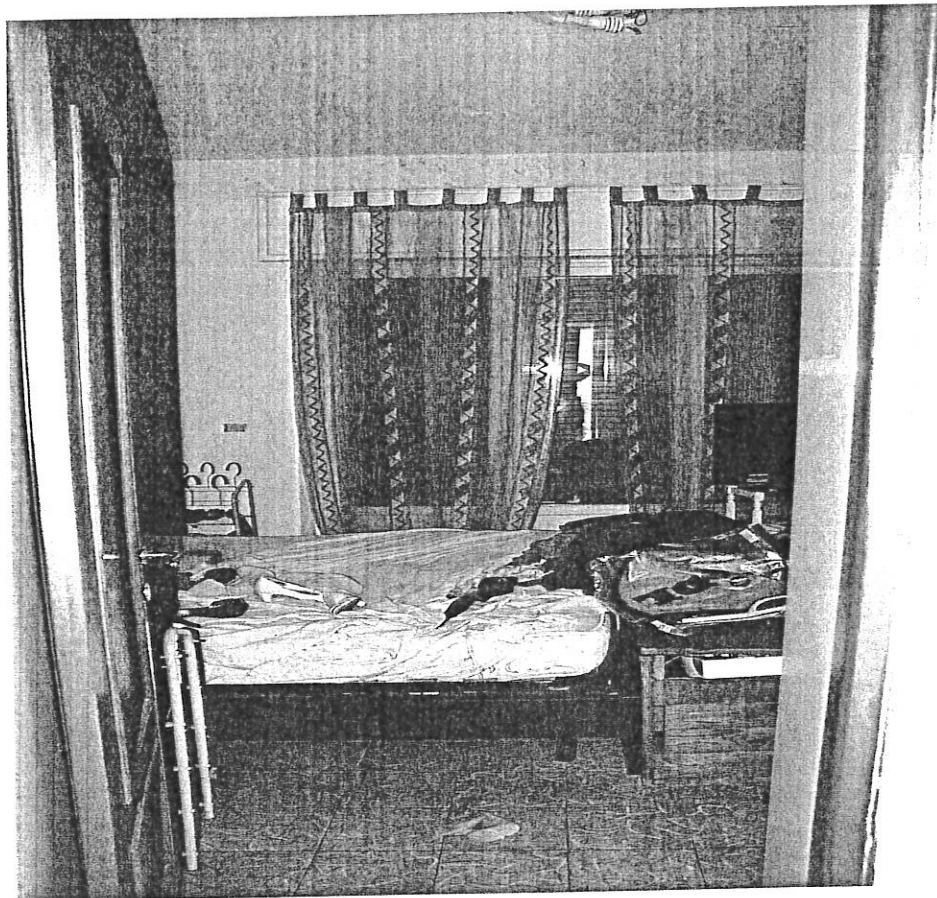


Foto n.26- Camera 3 , affaccio ad ovest

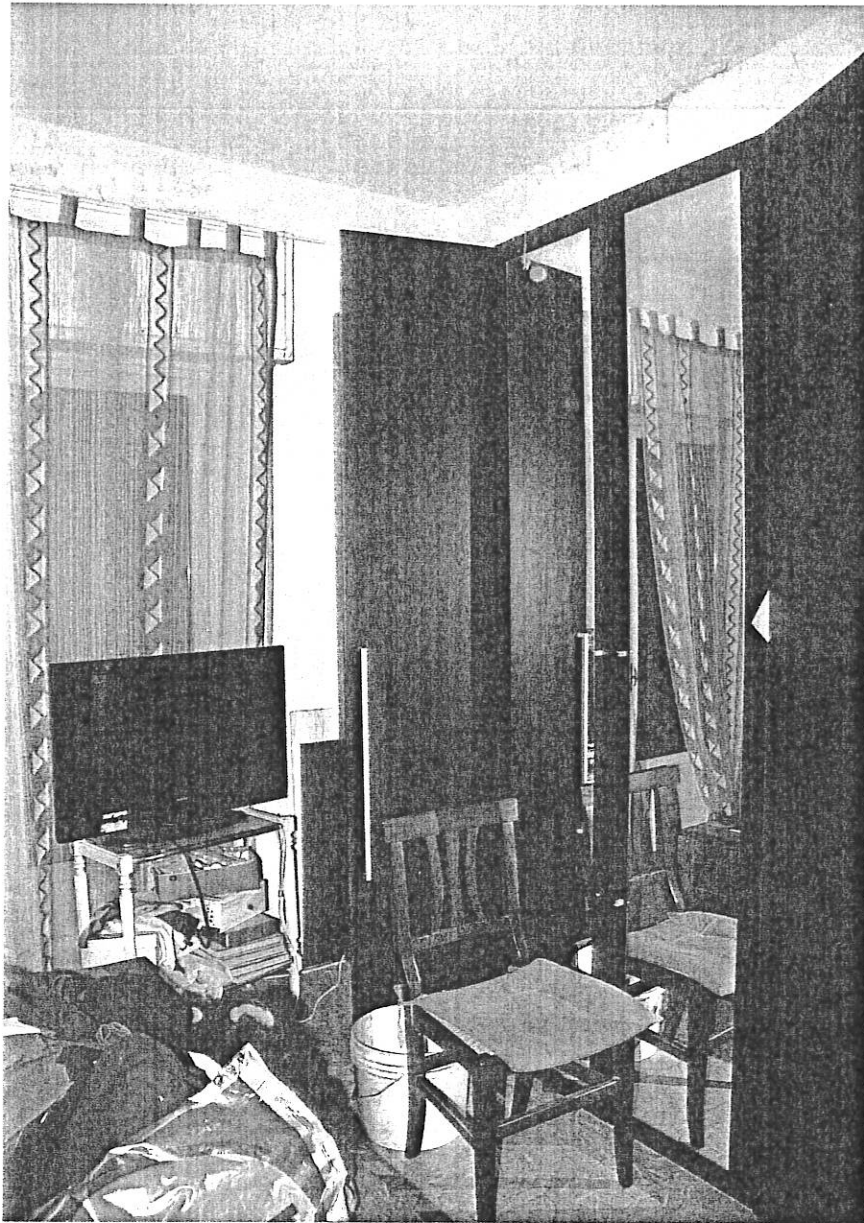


Foto n.27- Camera 3

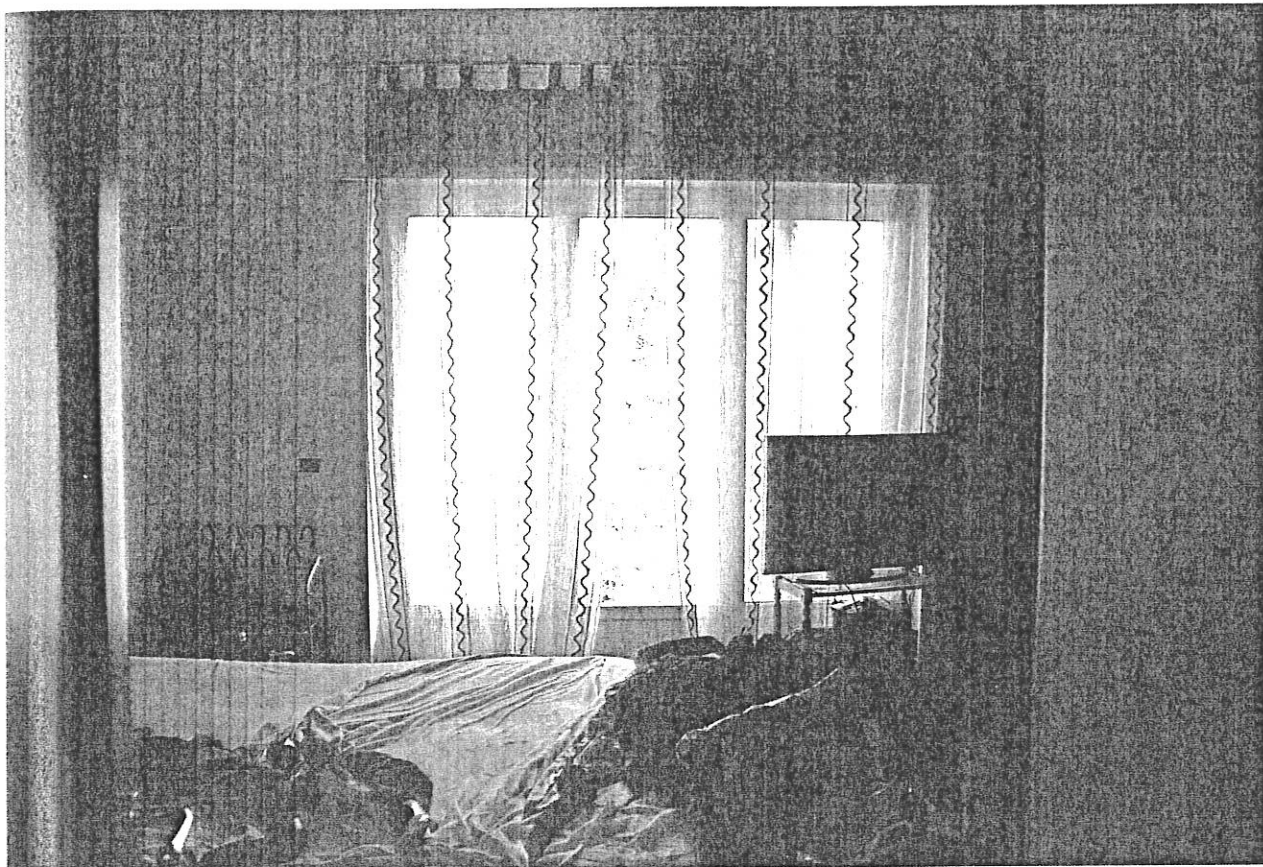


Foto n.28- Camera 3

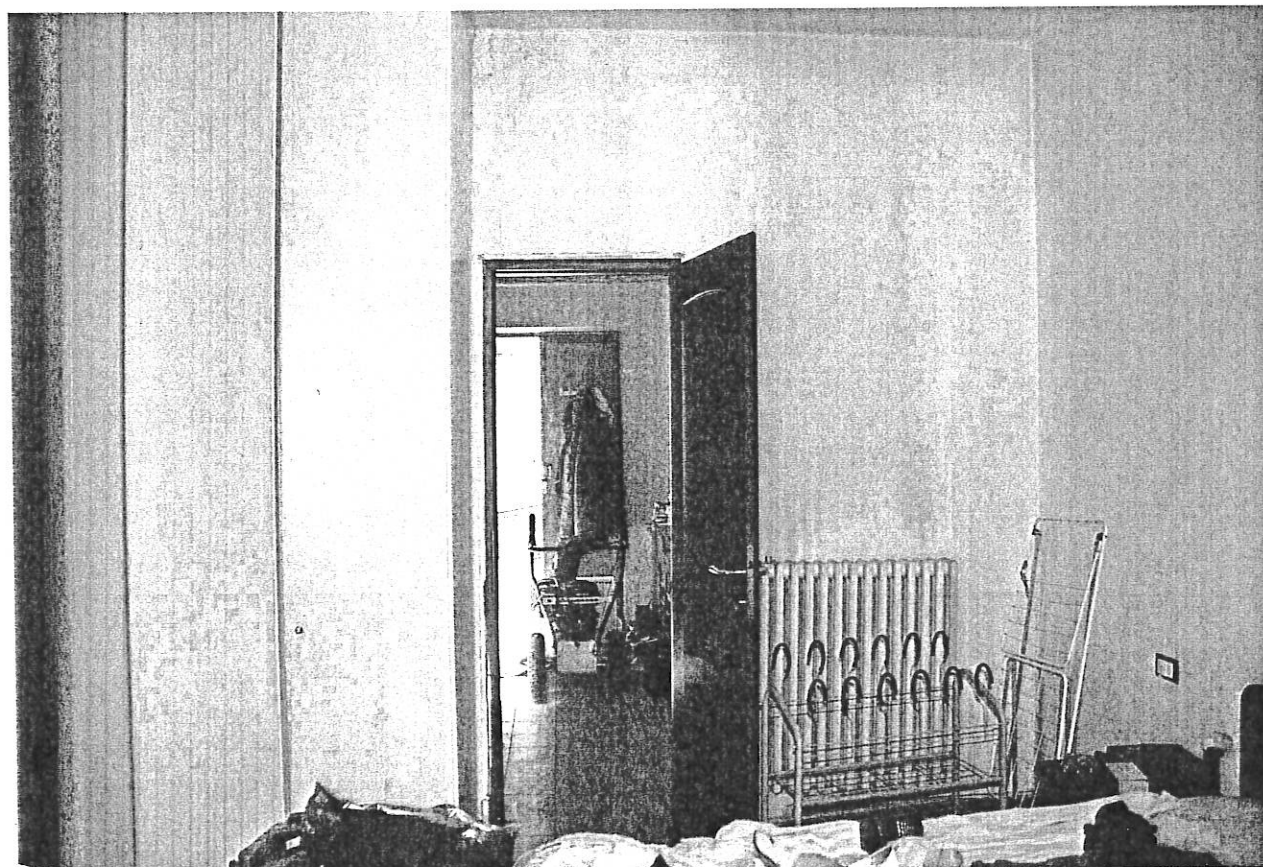


Foto n.29- Camera 3



Foto n.30- Poggiolo camera 3



Foto n.31- Poggiolo camera 3



Foto n.32– Particolare copertura ripresa dal poggiolo camera 3

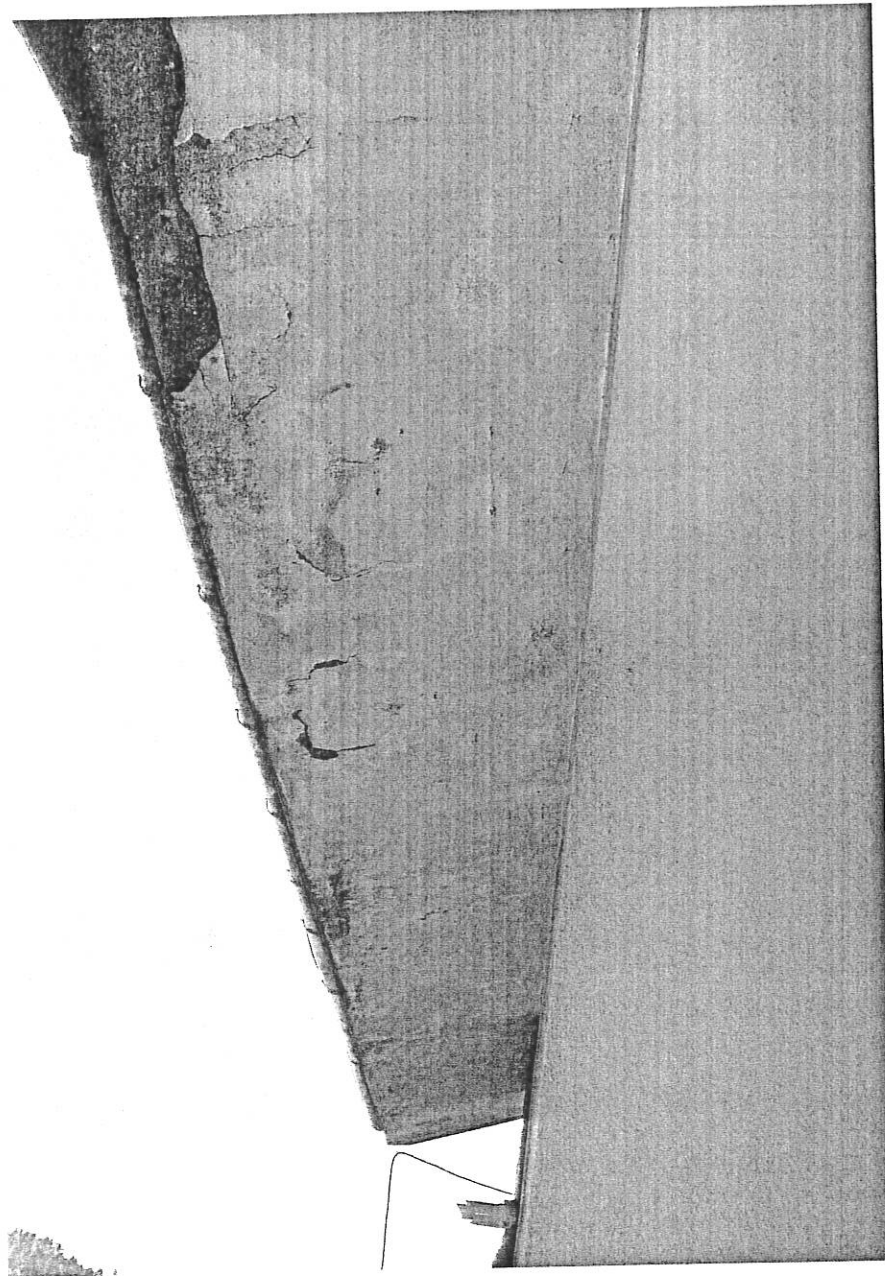


Foto n.33– Particolare copertura ripresa dal poggiolo camera 3

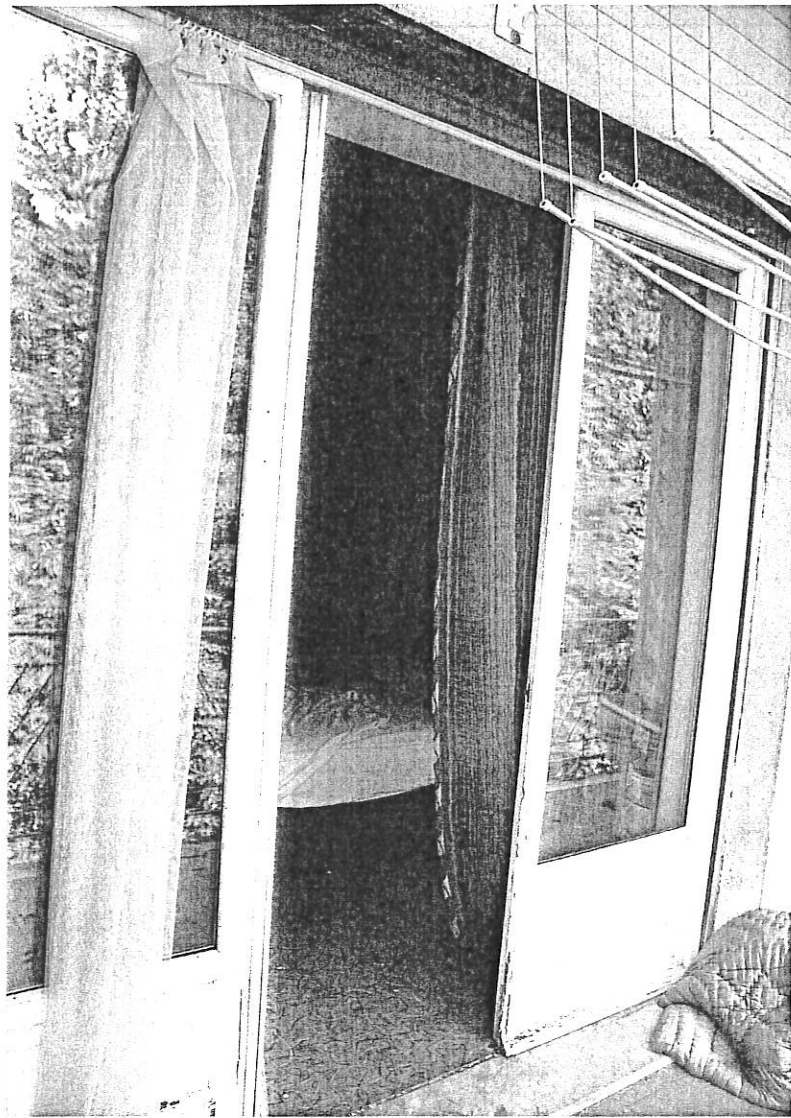


Foto n.34– Portafinestra camera 3



Foto n.35- Particolare portafinestra camera 3 , soglia e pavimento



Foto n.36- Camera 1 , con finestre a nord e ad est

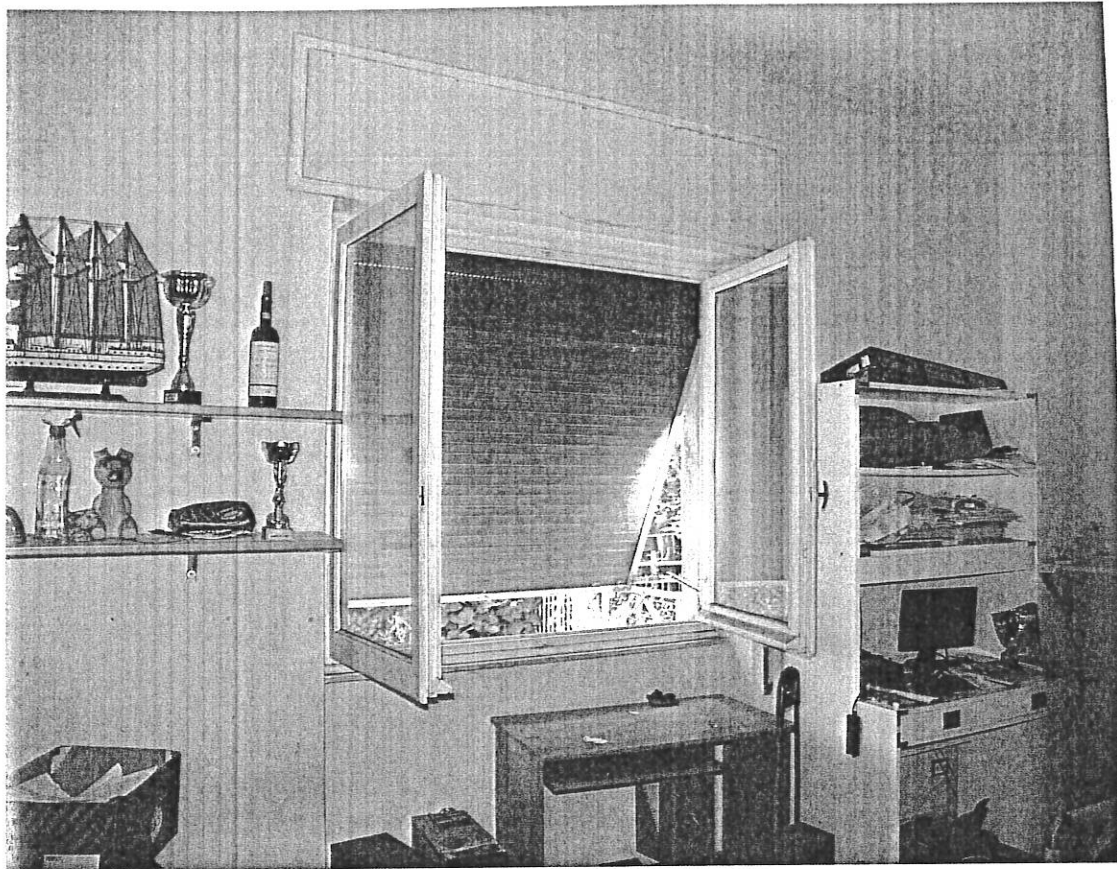


Foto n.37- Camera 1



Foto n.38- Camera 1



Foto n.39- Camera 1



Foto n.40- Scala di collegamento con il sottotetto

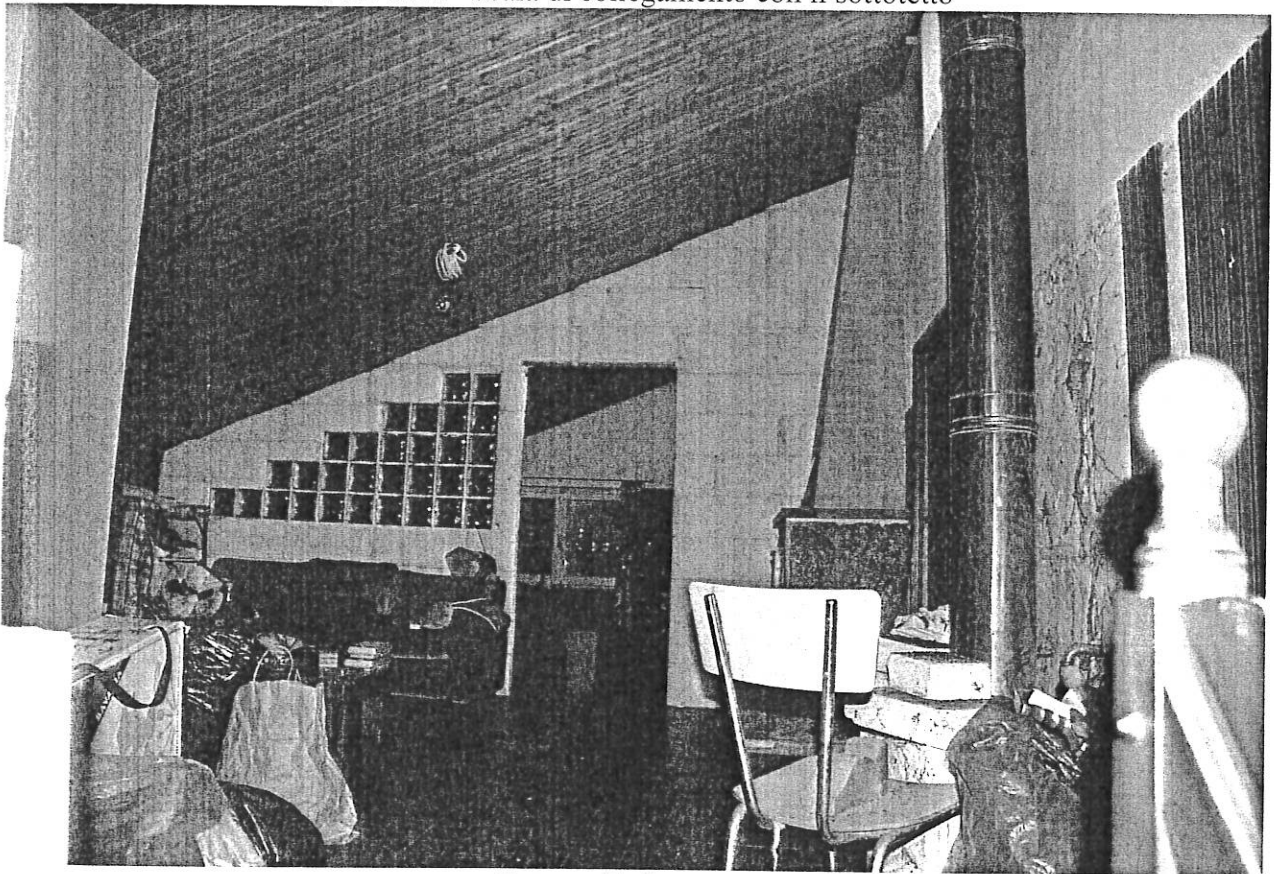


Foto n.41-Sottotetto

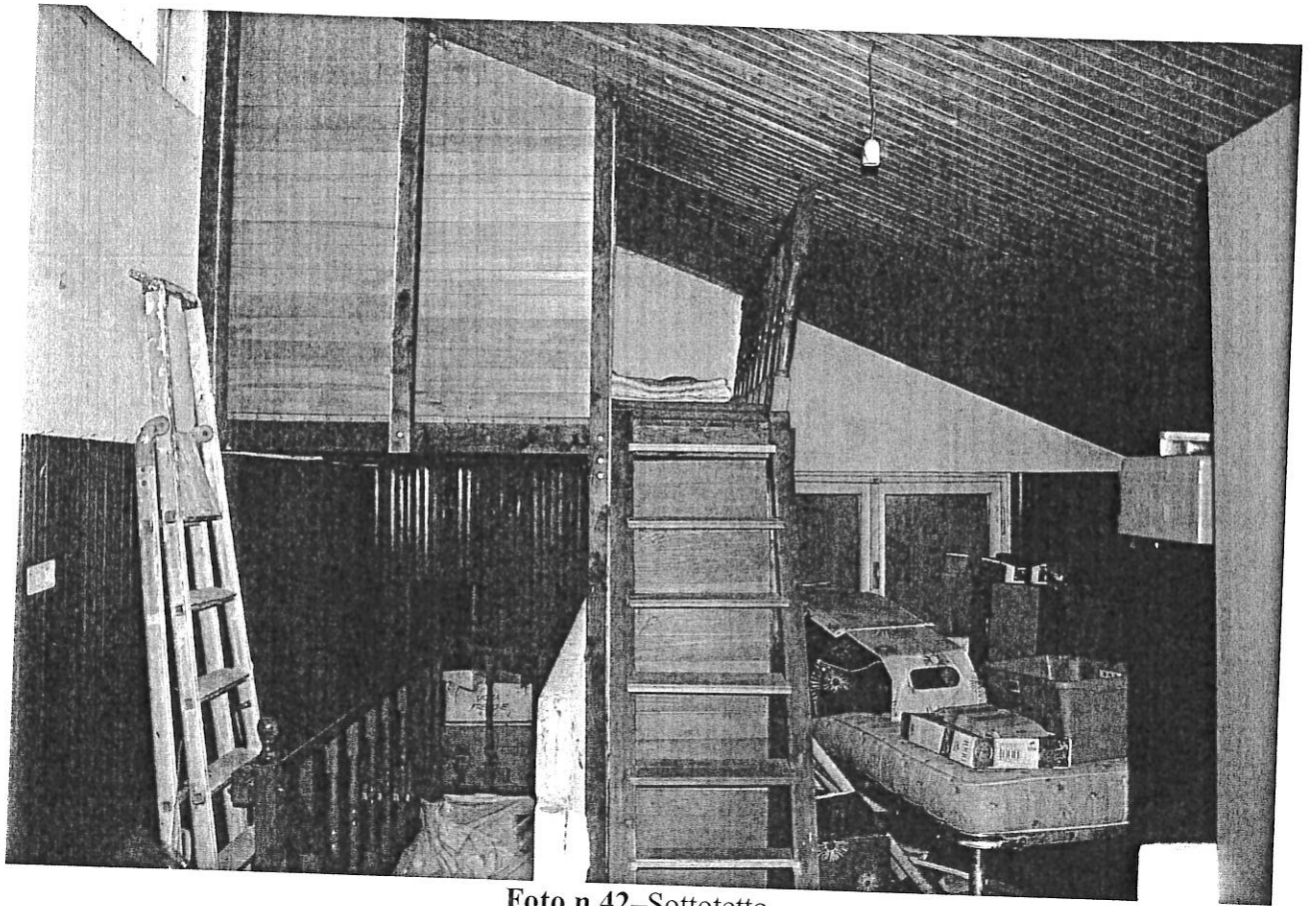


Foto n.42-Sottotetto

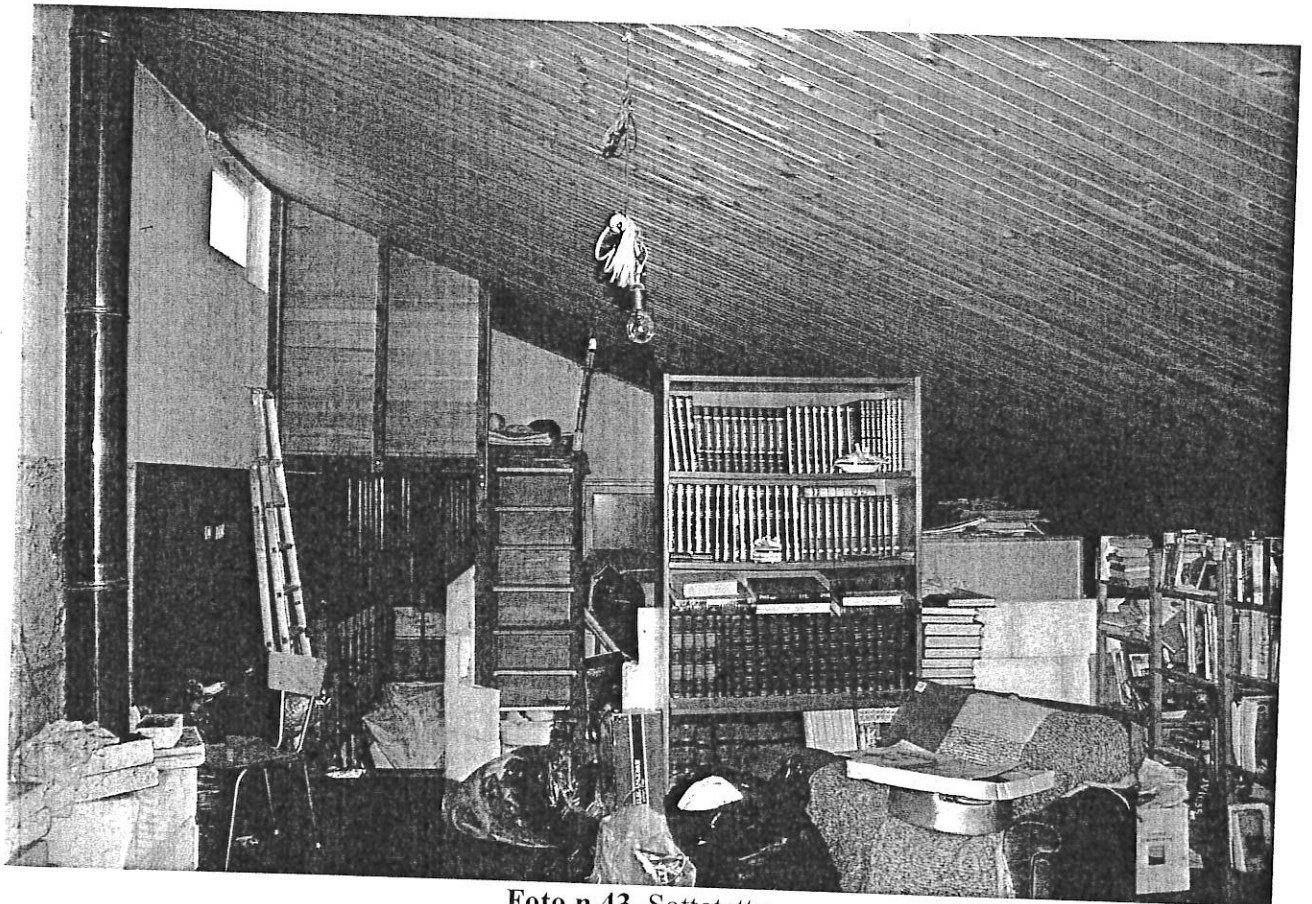


Foto n.43-Sottotetto

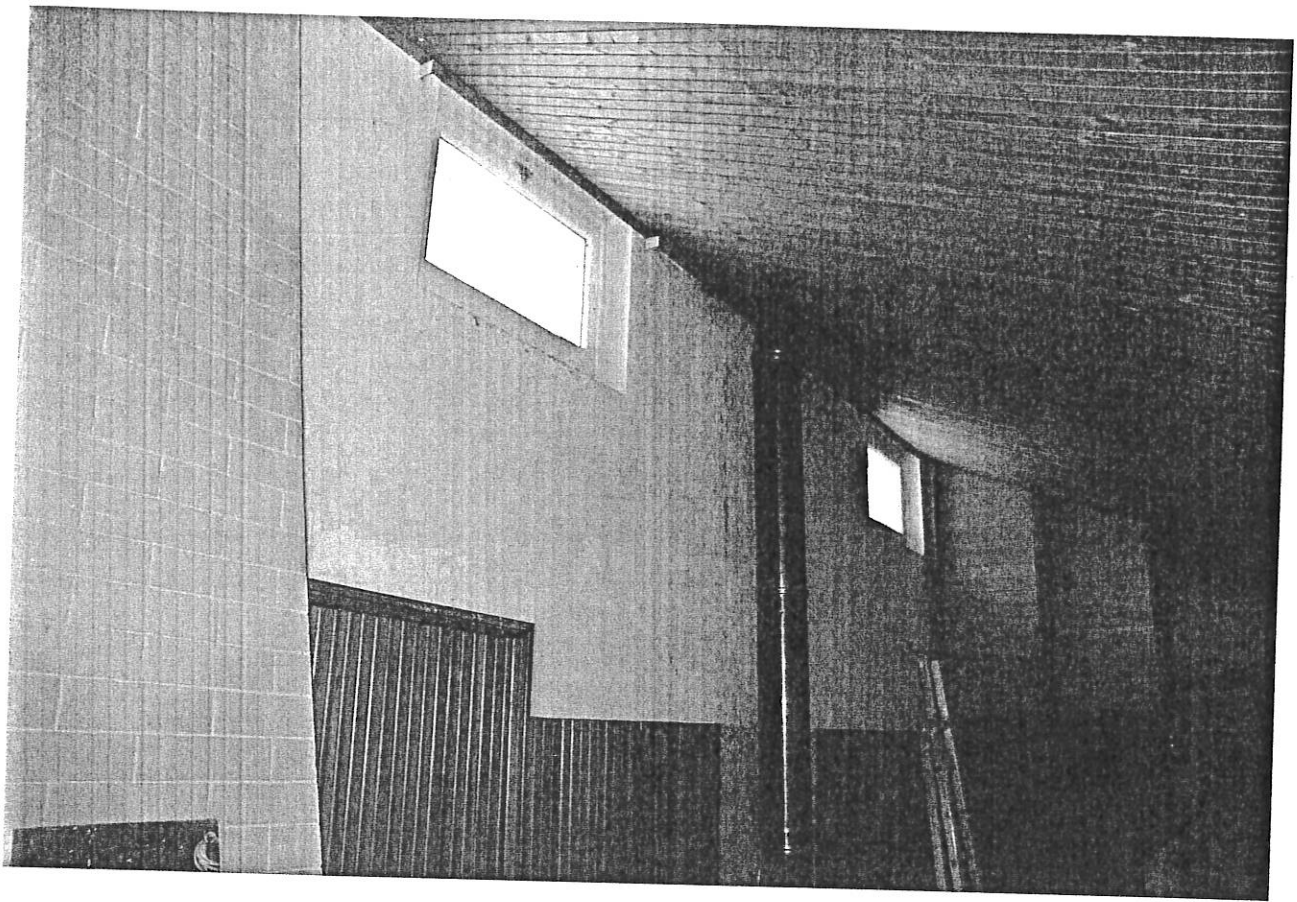


Foto n.44-Sottotetto

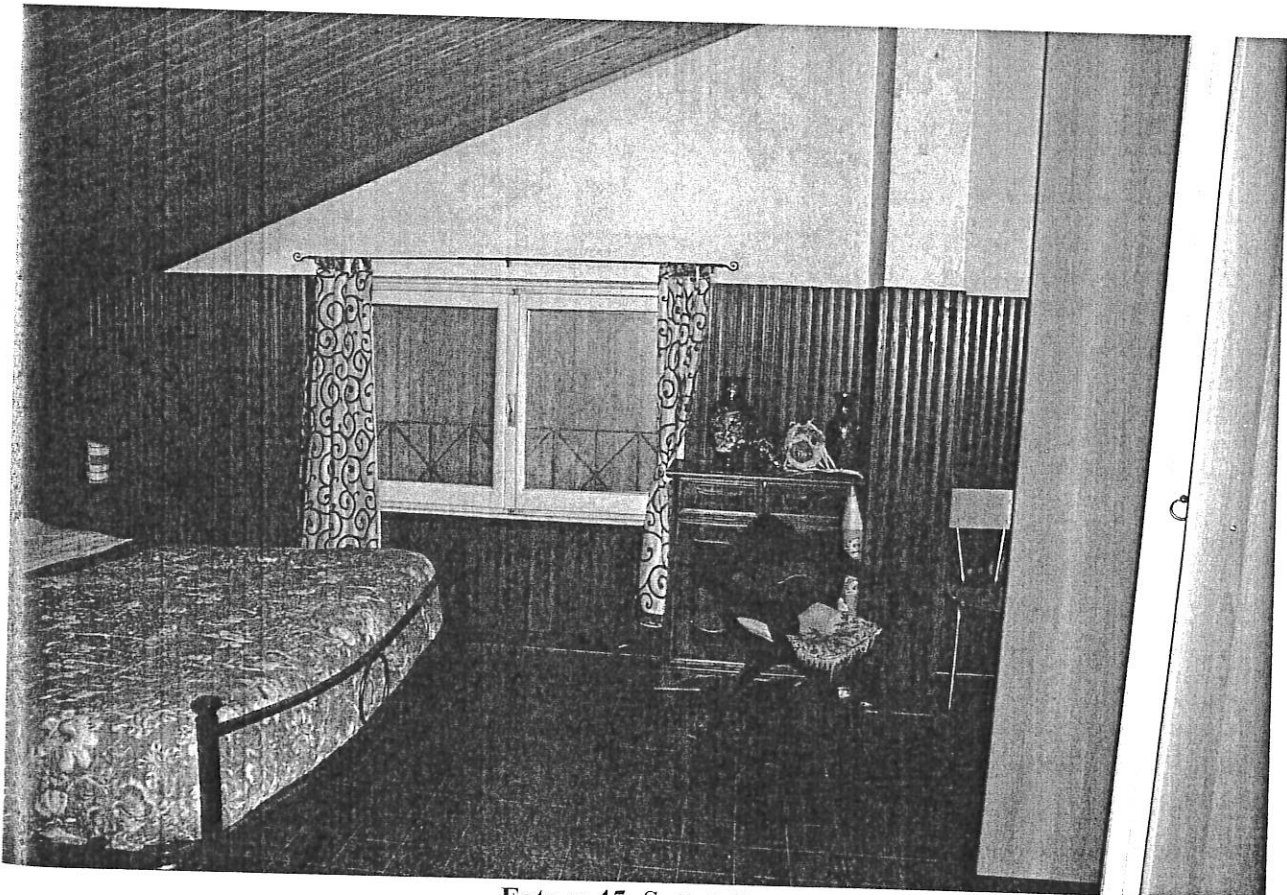


Foto n.45-Sottotetto

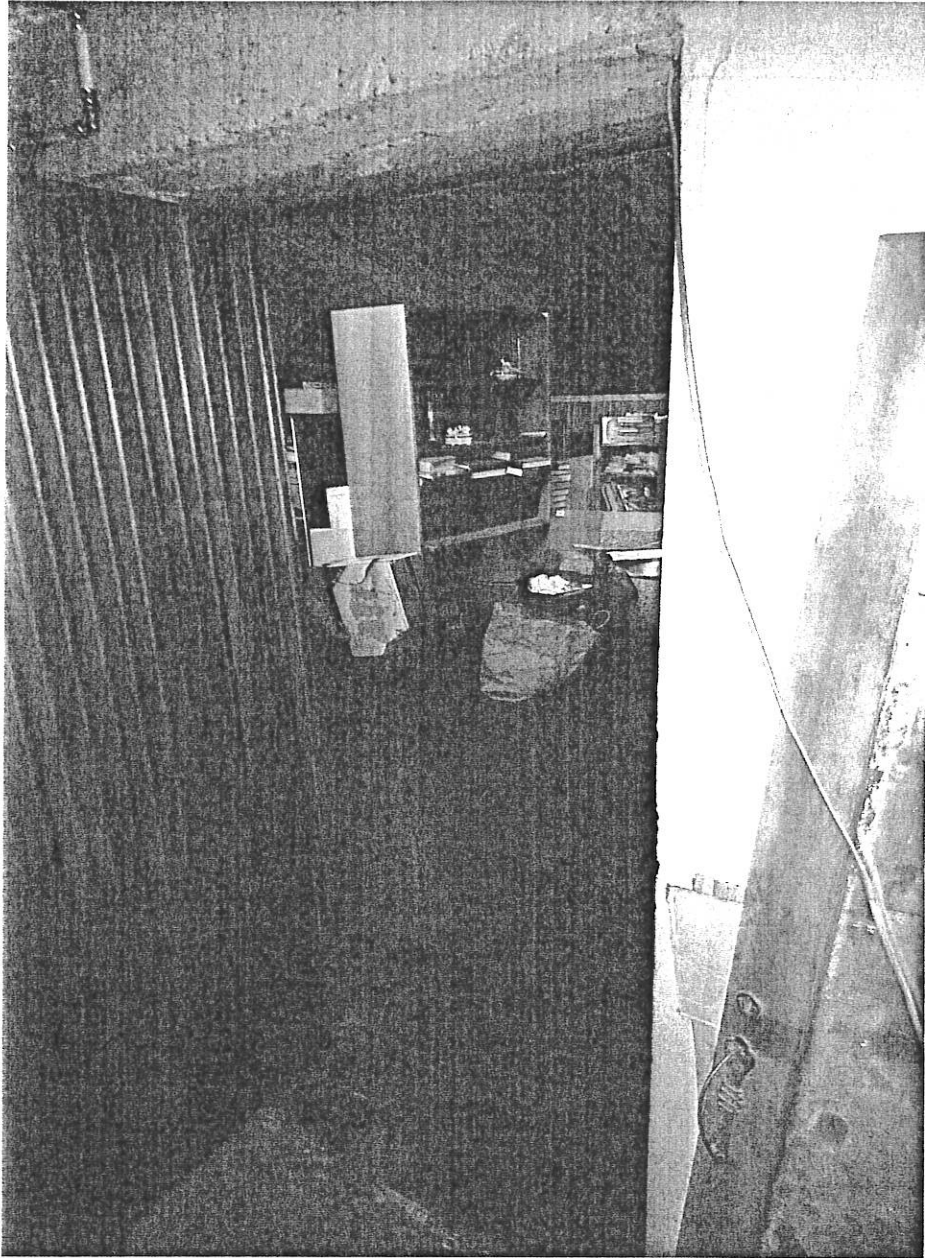


Foto n.46-Sottotetto

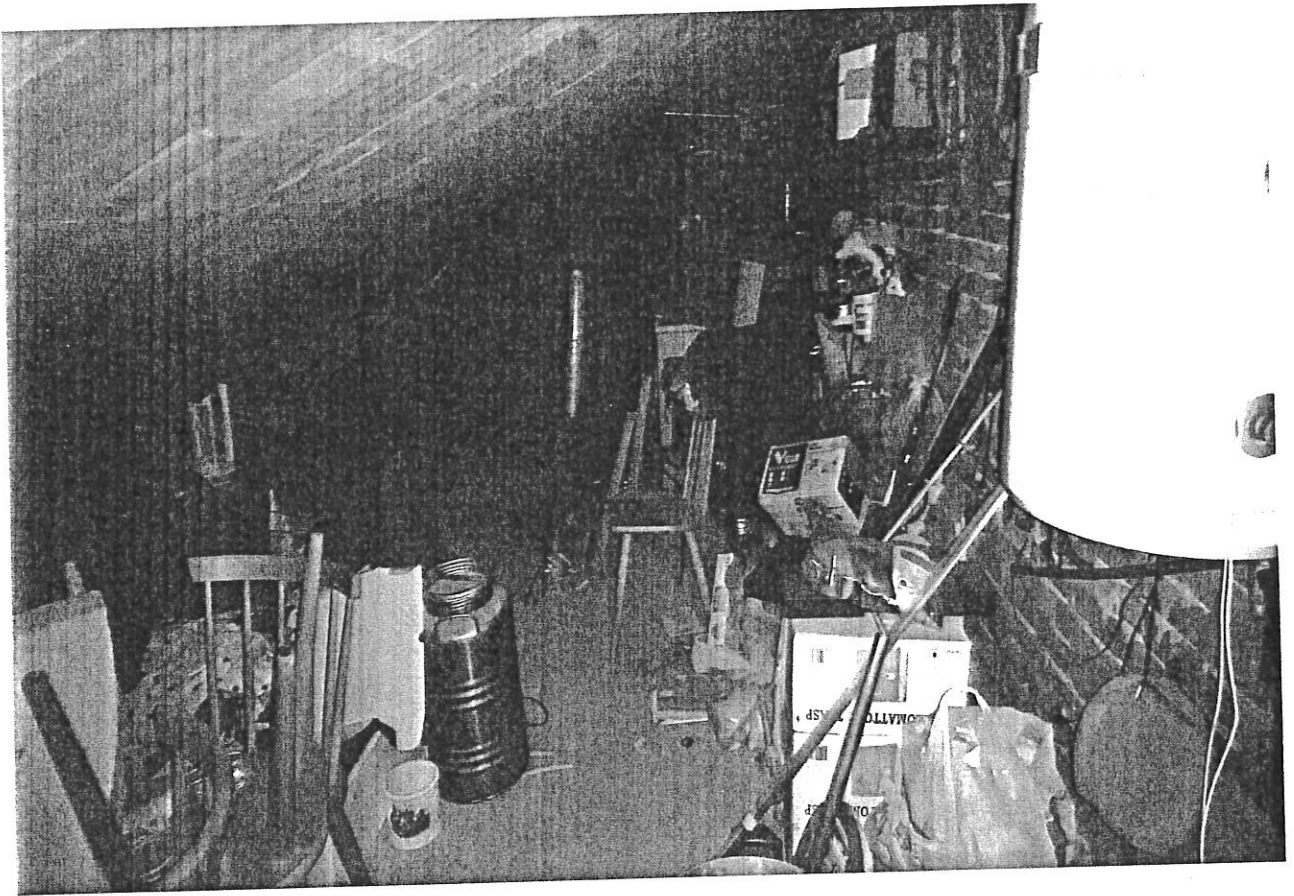


Foto n.47-Sottotetto

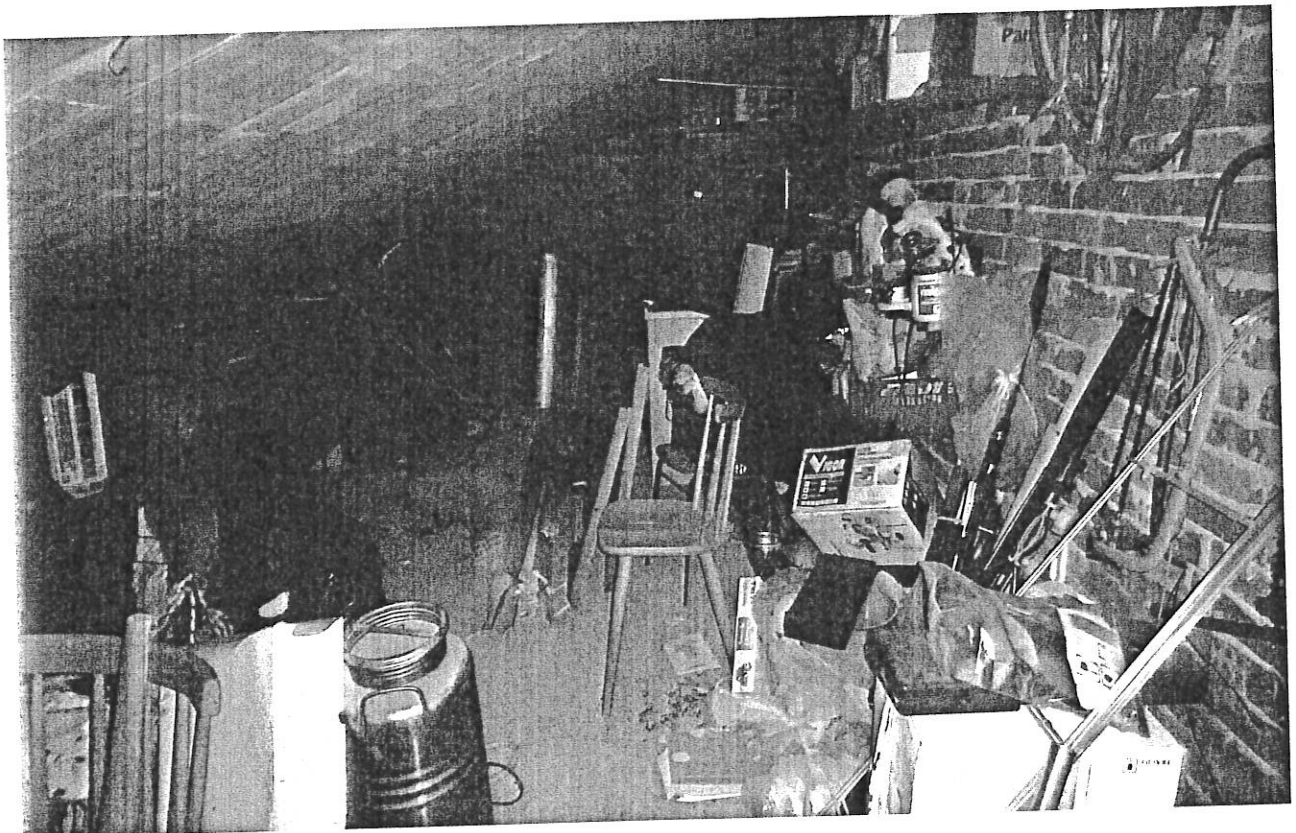


Foto n.48-Sottotetto

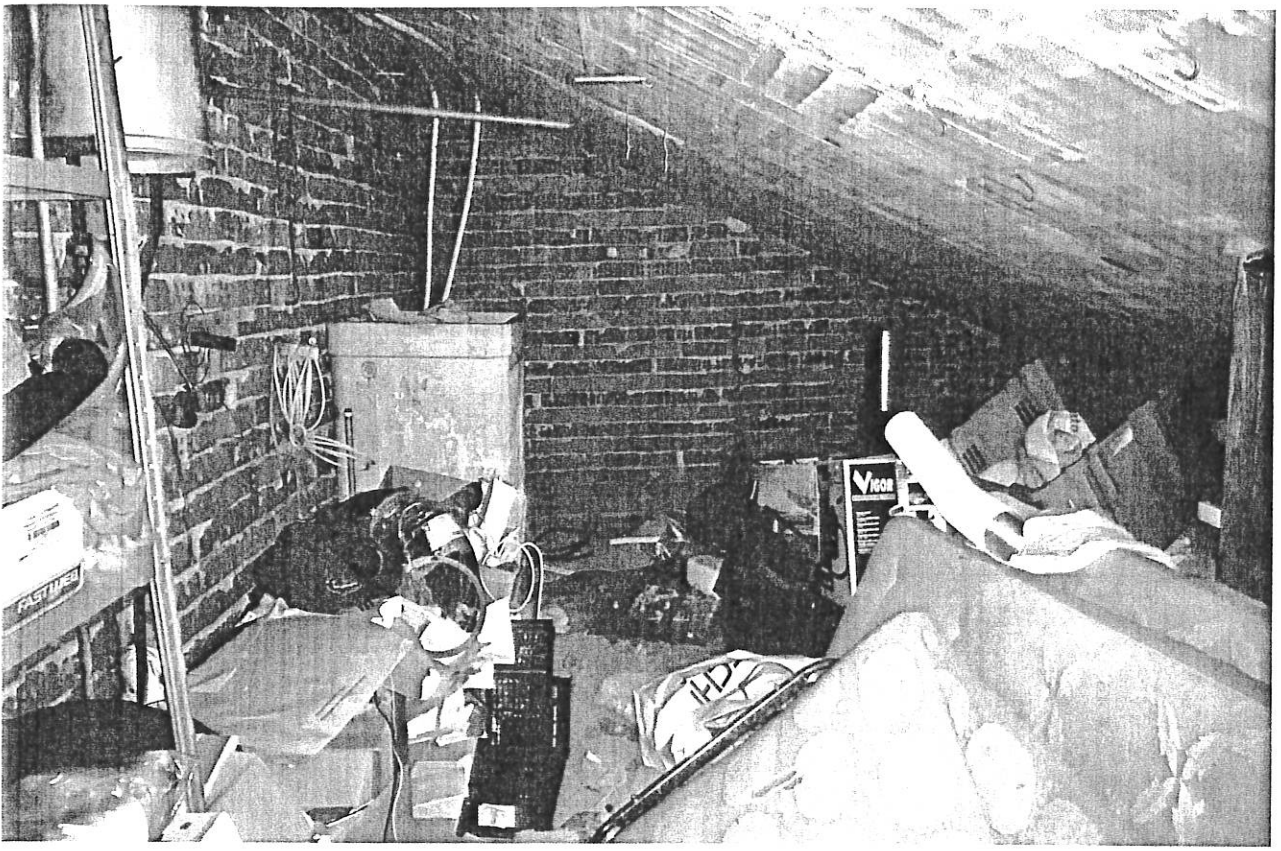


Foto n.49-Sottotetto