



TRIBUNALE CIVILE E PENALE DI BARI

- Ufficio Esecuzione Immobiliare -

Procedimento di esecuzione immobiliare N°862/2017 R.G.E.

Giudice dell'esecuzione: Dott. Michele DE PALMA

Creditore procedente: BANCA POPOLARE DI PUGLIA E BASILICATA

Società Cooperativa per Azioni

Debitore: Sig.ra XXXXXXXXXXX

Allegato fotografico

Punti di presa fotografici

Piano rialzato

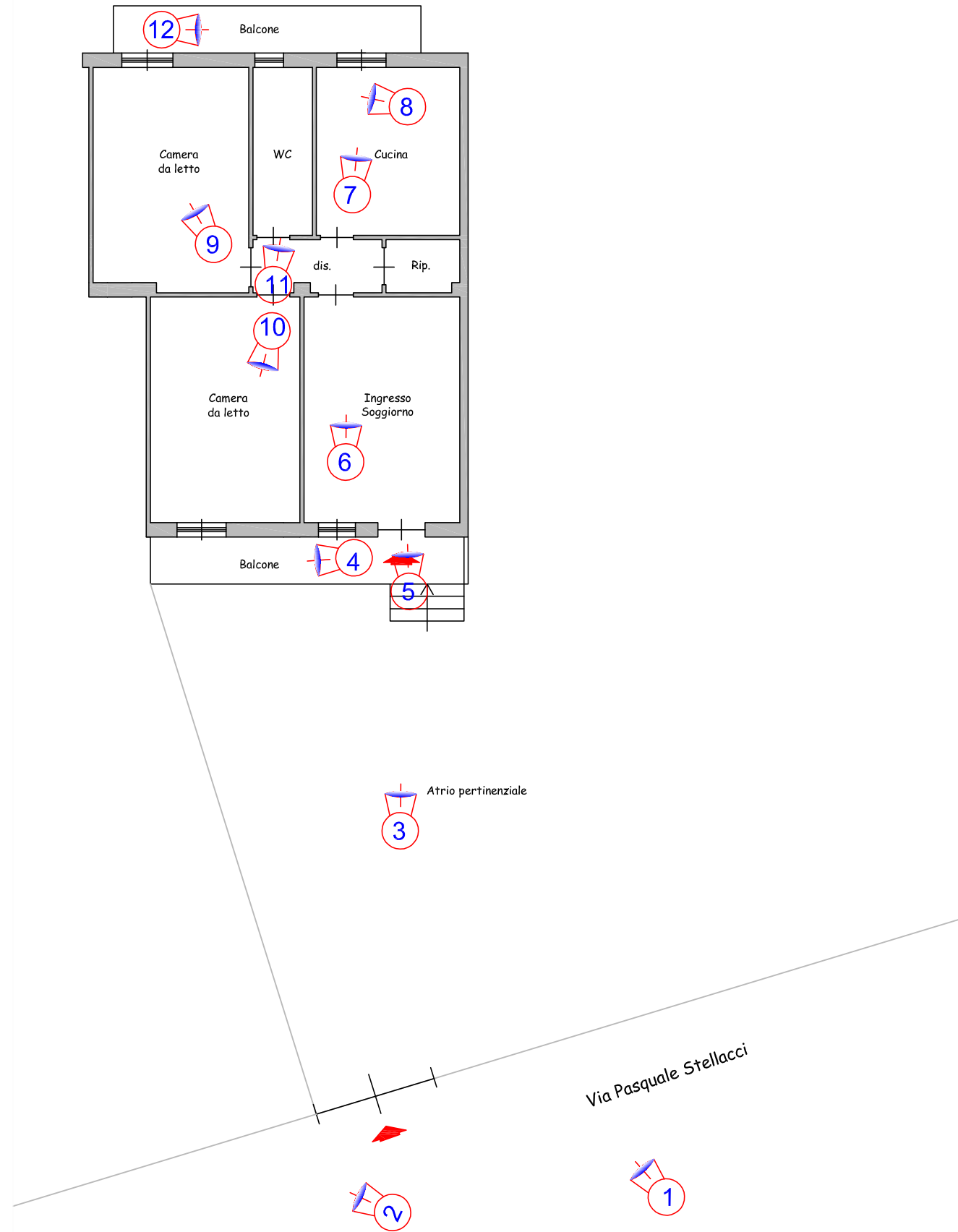




Foto 1: Ingresso alla pertinenza scoperta da Via P. Stellacci 7



Foto 2: Ingresso da portoncino condominiale di Via P. Stellacci civico 9



Foto 3: Pertinenza scoperta ad uso esclusivo



Foto 4: Ingresso da proprietà condominiale



Foto 5: Ingresso all'appartamento



Foto 6: Soggiorno



Foto 7: Cucina



Foto 8: Generatore di calore e produzione Acs



Foto 9: Camera da letto matrimoniale



Foto 10: Camera da letto



Foto 11: Bagno

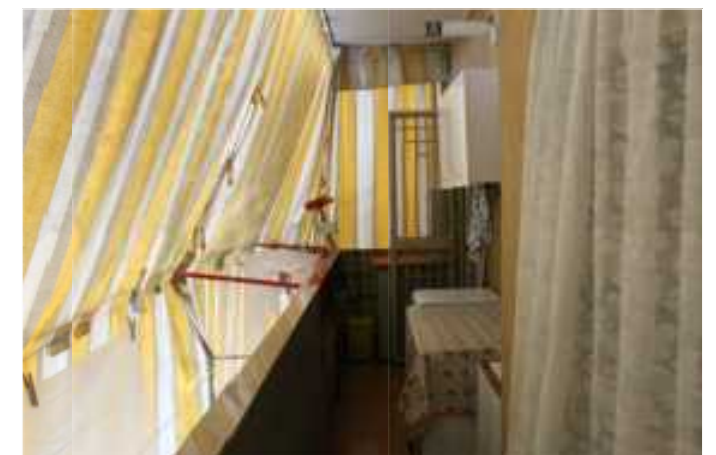


Foto 12: Balcone interno

Firmato Da: FANIGLIUOLO ANTONIA Emesso Da: ARUBAPEC S.P.A. NG CA 3 Serial#: 6721b684a64e693b75ca4f9fbb066e3