



Foto n. 1 : Edificio in Via Paglia 35 – facciata nord



Foto n. 2 : Edificio in Via Paglia 35 – portone condominiale



Foto n. 3 : Viabilità su Via Paglia



Foto n. 4 : Case a schiera su via Paglia tra cui il civico 35



Foto n. 5 : citofono



Foto n. 6 : vano scale



Foto n. 7 : vano scale



Foto n. 8 : pianerottolo del vano scale



Foto n. 1 : Ingresso appartamento



Foto n. 2 : camera sud-ovest



Foto n. 3 : area centrale davanti porta caposcala



Foto n. 4 : ripostiglio



Foto n. 5 : vano tecnico



Foto n. 6 : tracce di umidità





Foto n. 7 : disimpegno verso camera a nord



Foto n. 8 : camera a nord



Foto n. 9 : armadio a muro realizzato nella camera a nord



Foto n. 10 : soglia della camera con dislivello



Foto n. 11 : vista cucina e sul retro antibagno del servizio igienico



Foto n. 12 : antibagno servizio igienico



Foto n. 13 : angolo cucina di separazione del servizio igienico



Foto n. 14 : calderina

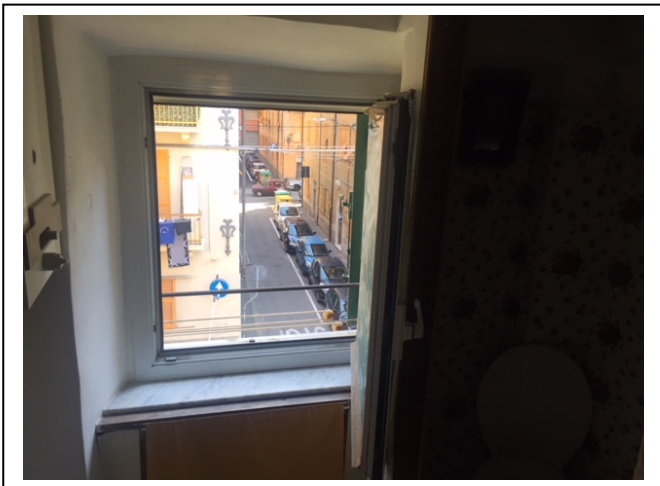


Foto n. 15 : finestra antebagno



Foto n. 16 : servizio igienico

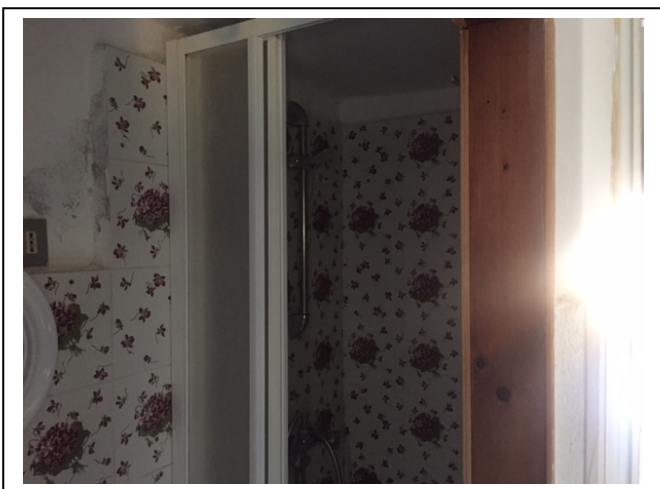


Foto n. 17 : doccia



Foto n. 18 : arredi cucina



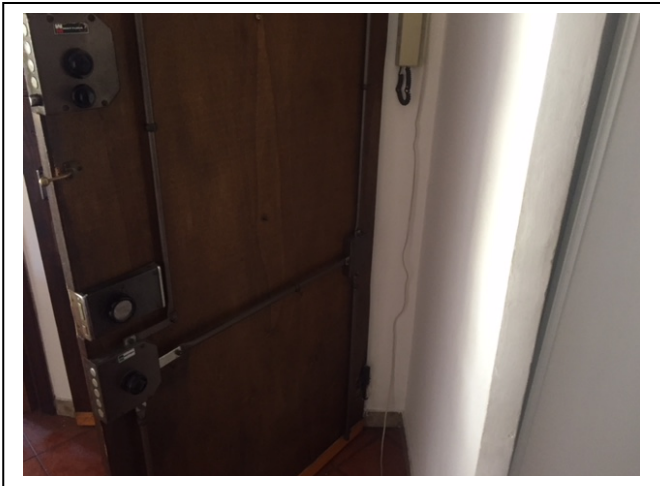


Foto n. 19 : porta caposcala



Foto n. 20 : muretto in ingresso



Foto n. 21 : contatore gas nel ripostiglio



Foto n. 22 : contatore energia elettrica