

Immobile sito in GENOVA, SALITA DELPRIONE 29/3

DOCUMENTAZIONE FOTOGRAFICA



Foto 1. Salita del Prione verso porta Soprana



Foto 2. Salita del Prione verso piazza delle Erbe



Foto 3. Facciata su Sal. Del Prione



Foto 4 . Salita del Prione



Foto 5. Facciata su sal. del Prione



Foto 6. Vico del Fico



Foto 7. Portone civ.29



Foto 8. Isolato vico del Fico



Foto 9. Portone civ. 29



Foto 10. Spazio aperto dalle finestre ad ovest



Foto 11. Vano scala



Foto 12. Vano scala.



Foto 13. Ascensore



Foto 14. Ascensore e pianerottolo



Foto 15. Ascensore e pianerottolo



Foto 16. Vano scala



Foto 17. Soggiorno



Foto 18. Soggiorno e angolo cottura.



Foto 19. Dal soppalco



Foto 20. Soggiorno



Foto 21. Soggiorno

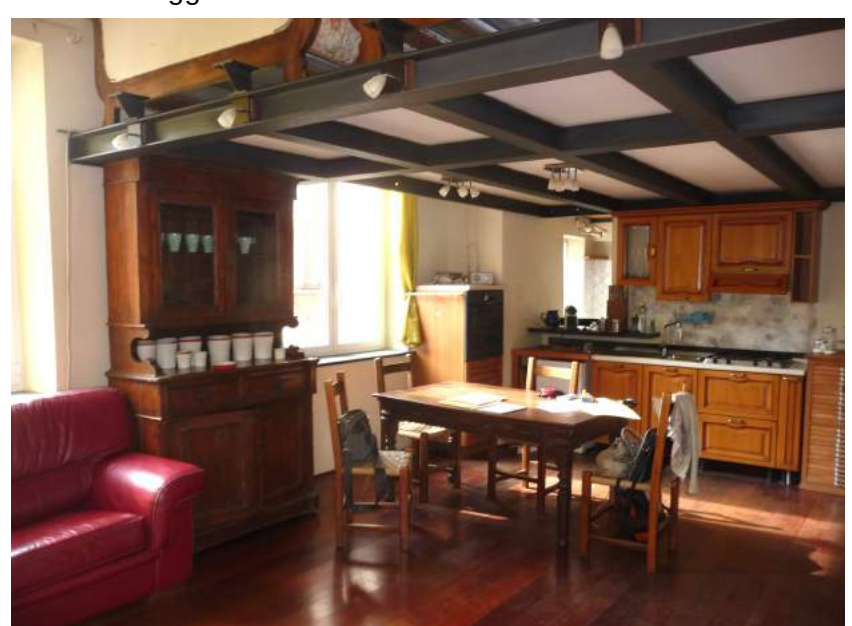


Foto 22. Soggiorno



Foto 23. Zona lavello in marmo



Foto 24. Soppalco



Foto 25. Verso il soggiorno



Foto 26. Soppalco



Foto 27. Zona lavello in marmo



Foto 28. Zona lavello in marmo



Foto 23. Bagno



Foto 24. Bagno



Foto 25. Bagno



Foto 26. Ingresso e volume del bagno



Foto 27. Fra ingresso e soggiorno



Foto 28. Porta di ingresso



Foto 23. Camera



Foto 24. Vista a sud



Foto 25. Cavedio ad est



Foto 26. Vista a ovest



Foto 28. Vista a ovest