

TRIBUNALE CIVILE DI GENOVA

CONSULENZA TECNICA D'UFFICIO
NUMERO RUOLO GENERALE 379/2017

G.I.: Dott. Renato Delucchi

Atto promosso da:

Contro

ALLEGATO 1

Documentazione fotografica

TECNICO: Geom. Diego Capelletti
iscritto all'Albo dei Geometri della Provincia di Genova al n°3239

2L
STUDIO
TECNICO
ASSOCIATO

GEOM. DIEGO CAPELLETTI - GEOM. WALTER CASARELLA

Via Trieste 69/2 - 16043 Chiavari (GE) - Tel. 0185/598178 - Fax. 0185/022459
Cell. 338.4496762 / Cell. 349.4643004 - E-mail: info@studiotecnico2l.it - P.I. 01629040997

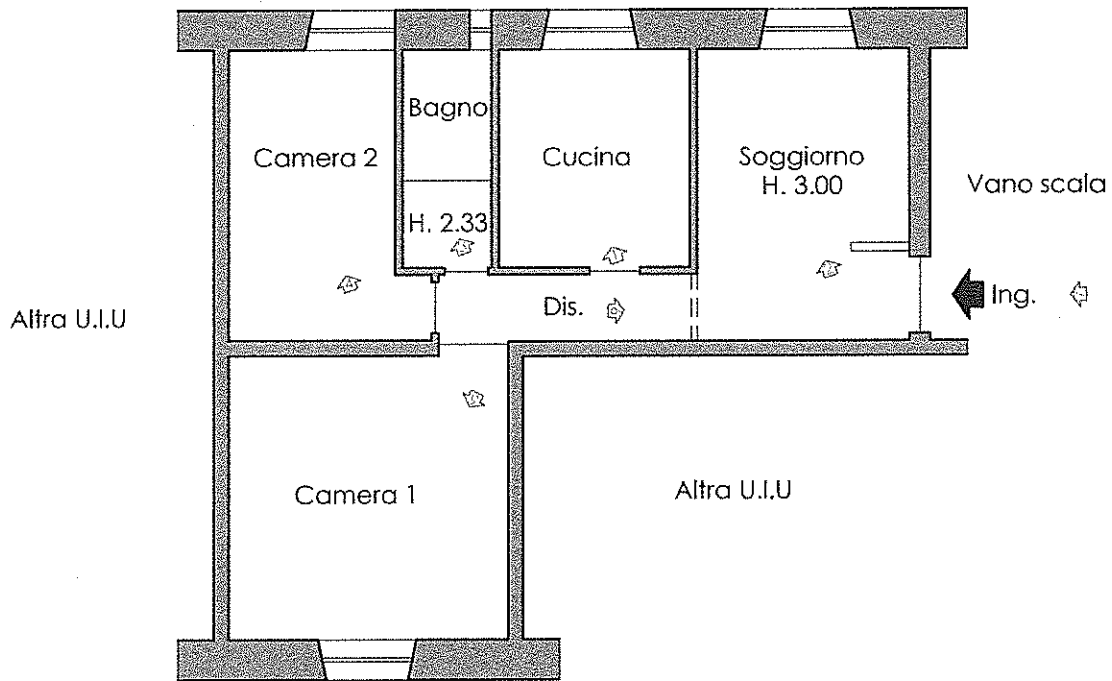
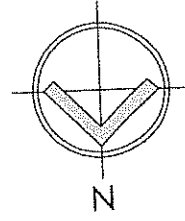
TIMBRO:

Firmato digitalmente da

Diego Capelletti

O = Collegio dei Geometri
di Genova/80039250107
C = IT

PUNTI DI RIPRESA FOTOGRAFICI



Scala 1:100



FOTO 1 - CUCINA

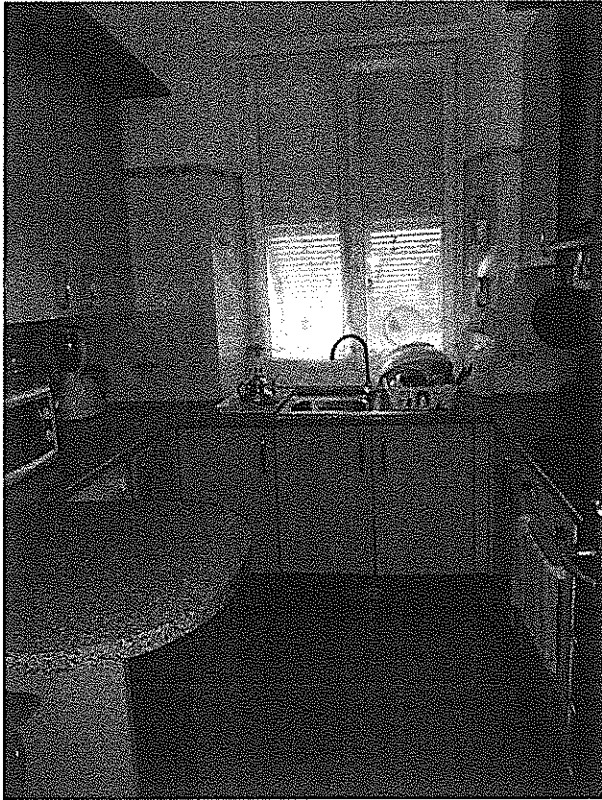


FOTO 2 - SOGGIORNO



FOTO 3 - BAGNO



FOTO 4 - CAMERA DA LETTO

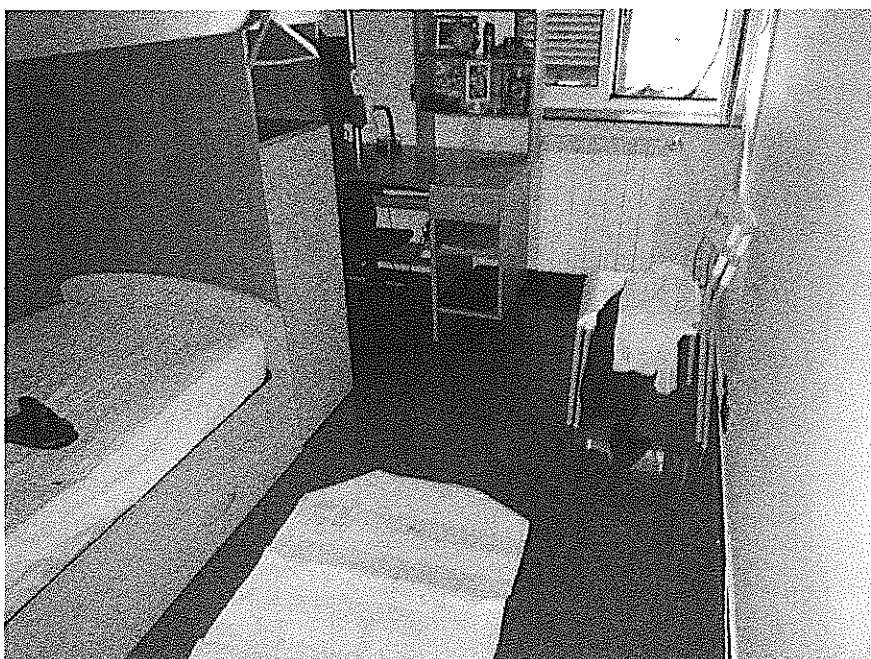


FOTO 5 - CAMERA DA LETTO



FOTO 6 - CORRIDOIO E INGRESSO



FOTO 7 - VANO SCALA



FOTO 8 - PROSPETTO EDIFICIO

