


<p>Vista accesso a Vico Castellea da Via Cerusa</p>		<p>foto 1</p>	<p>1</p>
<p>Vista edificio civ. 6</p>		<p>foto 2</p>	<p>2</p>



Porta ingresso civ. 6



foto 3

Vista Vico Castellea



Foto 4



Vista da Terrazzo



foto 5

Accesso a terrazzo da
abbaino



foto 6



Scala interna



foto 7

Camera 3 piano

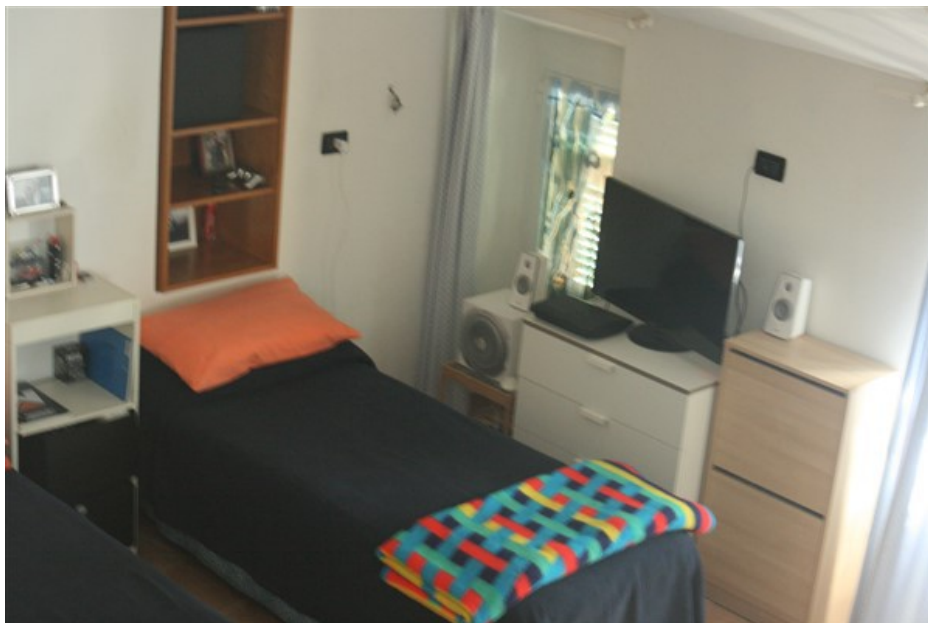


foto 8



Wc 3 piano



foto 9

Camera matr. 2 piano



foto 10



Wc 2 piano



foto 11

cucina



foto 12



Zona tinello



foto 13

Zona tinello



foto 14



Dettaglio scala interna



foto 15

Dettaglio porta ingresso



foto 16



Wc piano terra



foto 17

Locale ripostiglio
cantina piano terra



foto 18



Locale ripostiglio
cantina piano terra



foto 19

Dettaglio wc Piano
terra



foto 20



Vico Castellea



foto 21

