

**Allegato n. 06: Documentazione fotografica dell'esterno del fabbricato**



**Foto 1-2: Viste da Via Spolidoro e Viale Aspromonte**



**Foto 3-4: Viste da Viale Aspromonte e Via delle Bernardine**



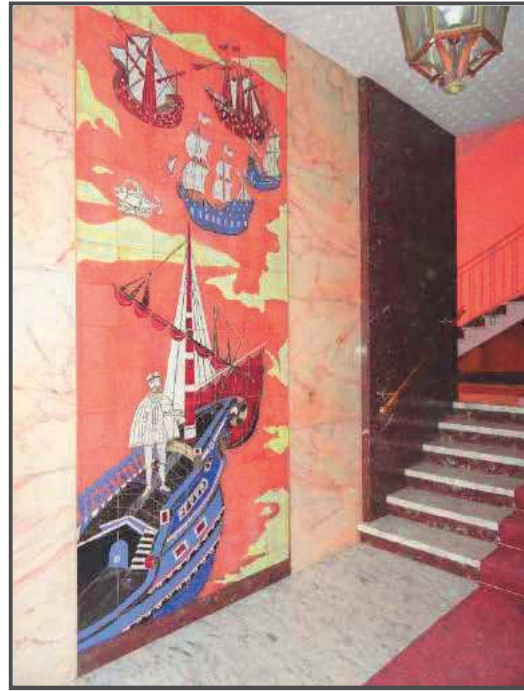
**Foto 5-6: Dettaglio del bene visto da Via Spolidoro**



**Foto 7-8: Dettaglio del bene, visto da Via delle Bernardine**



**Foto 9-10: Ingresso al Condominio e scale condominiali**



**Foto 11-12: Atrio condominiale**



**Foto 13-14: Atrio condominiale e porta caposcala di accesso al bene**

**Allegato n. 07: Documentazione fotografica dell'appartamento**



**Foto 13-14: Ingresso principale (dall'atrio condominiale)**



**Foto 15-16: Ingresso e dettaglio della finestra sul cavedio**



**Foto 15-16: Porta metallica tra ingresso e magazzino e vista del disimpegno e magazzino**



**Foto 17-18: Disimpegno e Magazzino**



**Foto 18: Magazzino**



**Foto 19-20: Ufficio 1 (ingresso da Via Spolidoro)**



**Foto 21-22: Ufficio 2**



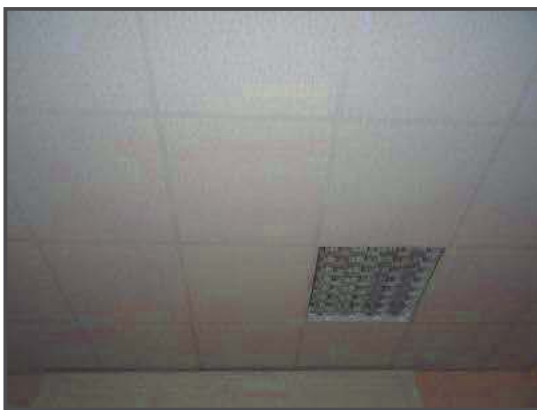
**Foto 23-24: Bagno 1**



**Foto 25: Bagno 2**



**Foto 26-27: Dettaglio delle finestre**



**Foto 28-29: Dettaglio del controsoffitto dell'ufficio 2 e dettaglio dei caloriferi**



**Foto 30-31: Dettaglio delle porte**