

Localizzazione dell'immobile:

Via Stefanina Moro 47



Via Stefanina Moro ripresa dall'incrocio con Via Fereggiano



Innesto del tratto di strada privata di proprietà del civico 47



Edificio al civico 47



Portone di ingresso.
Le scale che conducono alla strada e
le altre scale interne rendono
difficile se non impossibile l'accesso
a persone con handicap o difficoltà
motorie



Vista dal portone di ingresso.



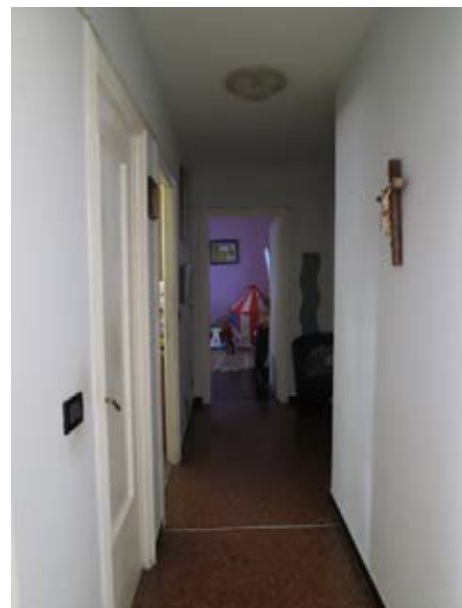
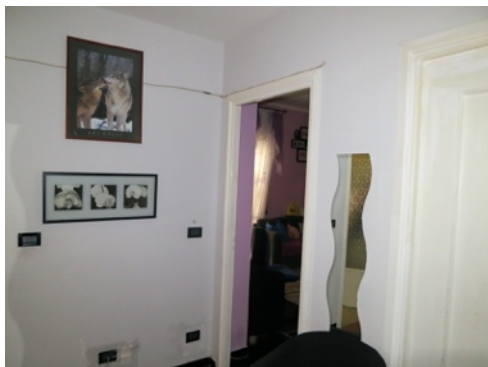
Interno dell'atrio



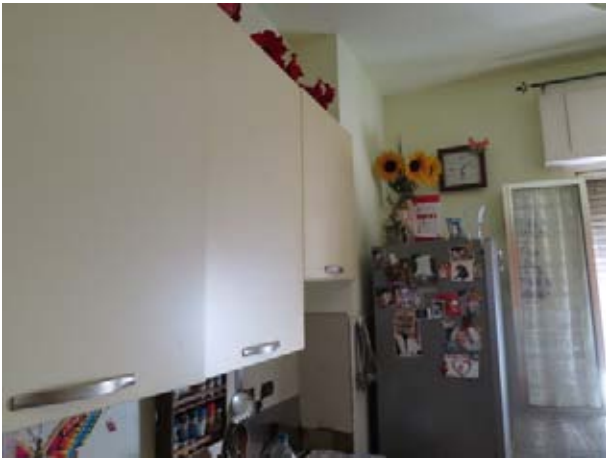
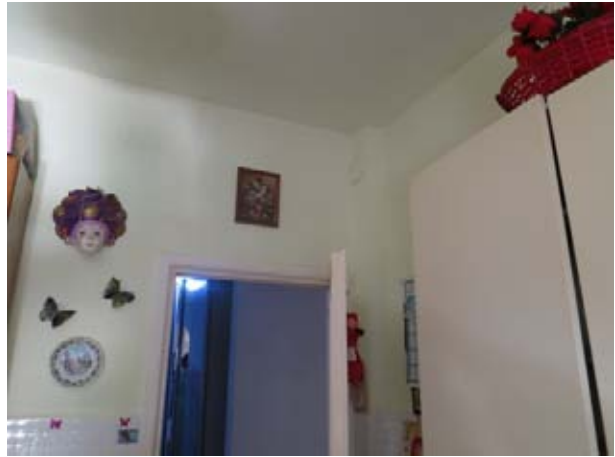
Sotto: vista dei poggioli
dell'alloggio (con parapetto in
metallo) dal tratto superiore di Via
Stefanina Moro,



Corridoio di ingresso, con porta caposcala, vista verso l'interno dell'alloggio e particolare dell'impianto elettrico.



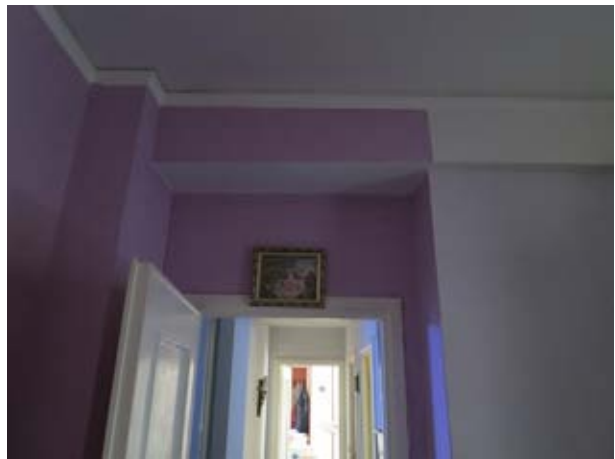
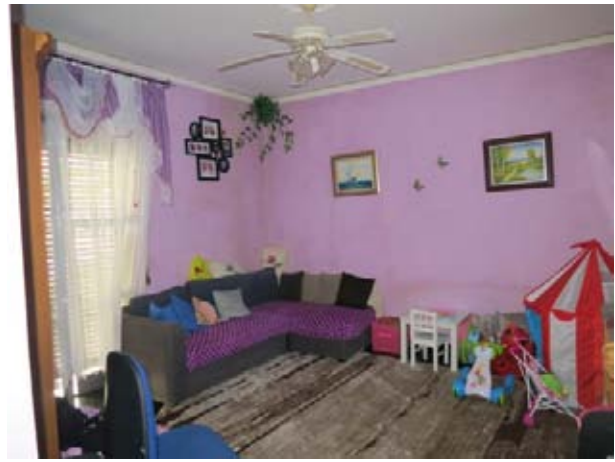
Cucina



Bagno

Le chiazze di muffa sul soffitto sono probabilmente dovute a condensa





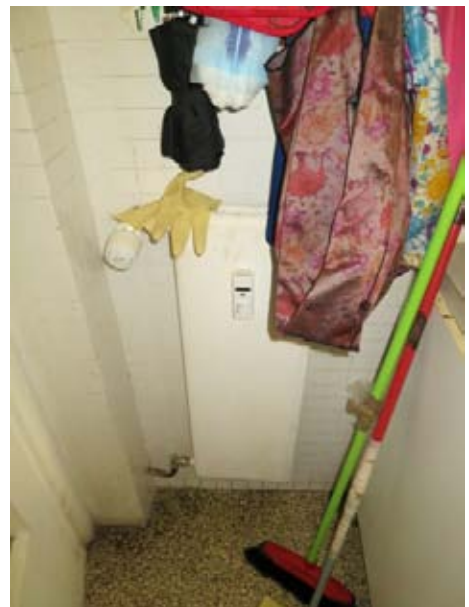
Camere
sono dotate di porta finestra sui
poggioli.
Vista dai poggioli delle camere



Particolari dei pavimenti



particolare termosifoni con
installato contabilizzatore di
calore e valvole termostatiche



particolari dei poggiali, delle
tapparelle e del boiler

