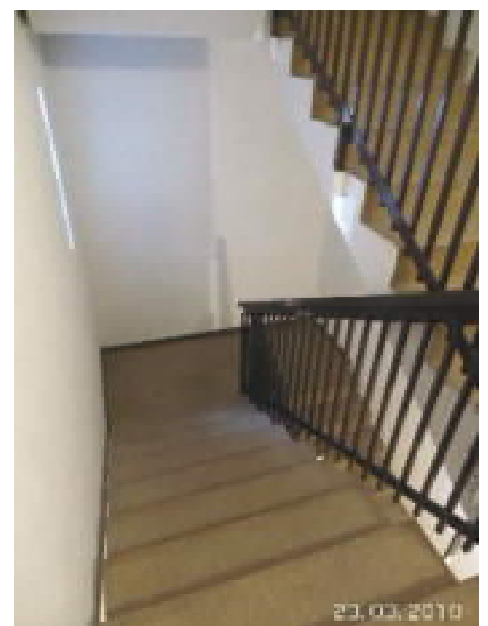


**Foto 1 – 2 – 3 – 4 – 5:** Portone, atrio, corridoio di distribuzione, porta caposcala dell'U.I. oggetto di pignoramento (int. 19) con vista sul pianerottolo esterno di accesso al vano scala e particolare del vano scala stesso.



PUNTI DI VISTA FOTOGRAFICI



Foto 1 - 2 - 3 - 4





Foto 5 - 6 - 7 - 8

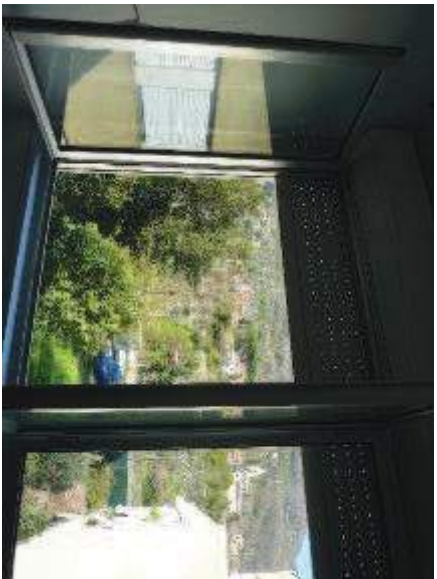


Foto 9 – 10 – 11 – 12 – 13 (vista sulla collina)





Foto 14 - 15 - 16 - 17 - 18 - 19

Terrazzo di pertinenza int. 19



Foto 20: Prospetto Nord



Foto 21: Vista dal terrazzo verso la collina



Foto 22: Prospetto Nord (finestra difforme dal progetto)

Terrazzo di pertinenza int. 19



Foto 23: Prospetto su via Lucarno

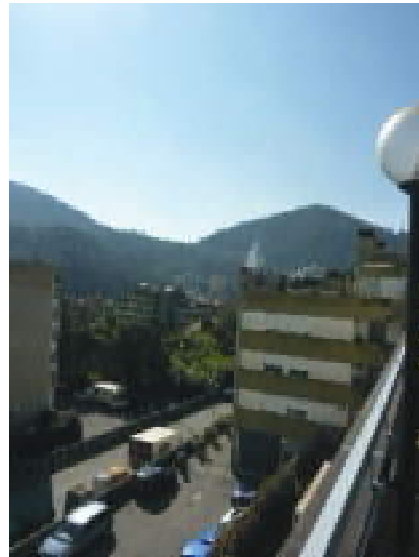


Foto 24: Vista verso via Lucarno







Foto 25: Prospetto su via di Creto con passaggio a tunnel verso viale di distribuzione



Foto 26 – 27: Prospetto su via di Creto con vista sulla strada verso le località di Creto e Montoggio

