



posizione appartamento



facciata esposizione a sud/ovest



facciata esposizione a sud/est

portone civ.7



androne



scale



portoncino interno 7



la vista dalla camera



la vista dal soggiorno



All. 5.1
Le facciate, il portone/atrio
le scale, il portoncino di ingresso
la vista





soggiorno: vista verso la finestra

fasce in compensato che fungono da supporto per piccolo soppalco



soggiorno: vista verso il cucinino e la porta di accesso



camera: vista verso la finestra



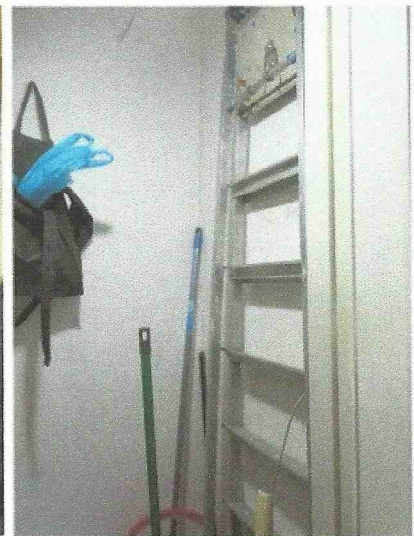
camera: vista verso il corridoio

All. 5.2
foto del soggiorno/cucinino
e della camera da letto





ingresso:vista verso il portoncino e la camera



sgabuzzino



bagno/WC vista dal corridoio



vista verso la vasca



WC: lastra di compensato a fungere da soppalco



WC: aspirazione forzata

All. 5.3
ingresso/corridoio
bagno/WC
sgabuzzino





le finestre in legno (vetro singolo)
in mediocri condizioni



lo sfiato della calderina
in facciata



pavimenti nel balcone in camera, soggiorno, corridoio bagno sgabuzzino

la calderina (ACS)



le tapparelle in camera
(in alluminio)

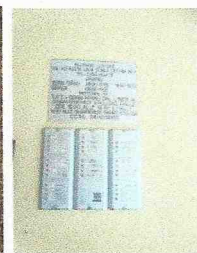
la porta di accesso
allo sgabuzzino



il salvavita



i sei piani serviti
dall'ascensore



l'impianto citofonico-
apri-portone

**All. 5.4
i pavimenti, gli
infissi, l'impianto
elettrico e di
produzione di ACS**



l'impianto elettrico non è dotato di
conduttore di terra

