

## DOCUMENTAZIONE FOTOGRAFICA R.E. 608/2017



Foto 1 – particolare accesso edifico bifamiliare





Foto 2 – particolare ingresso cancello

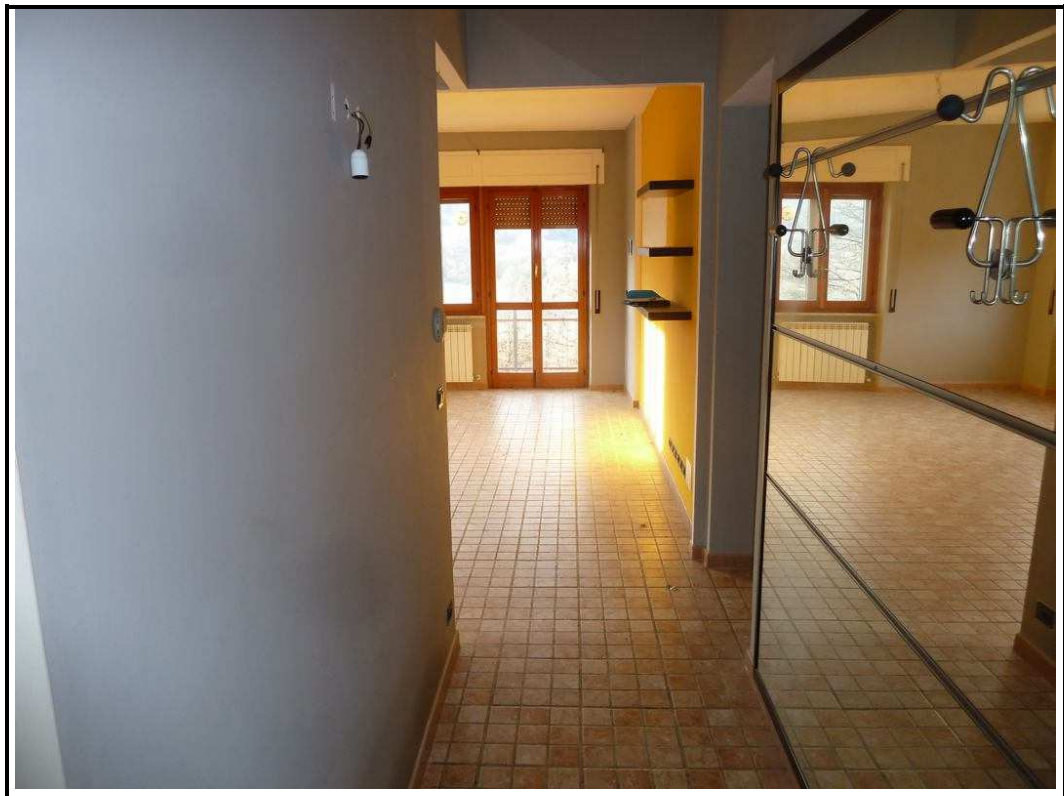


Foto 3 – particolare ingresso appartamento p.1°





Foto 4 – particolare sala



Foto 5 – particolare cucinino





Foto 6 – particolare stanza N/E



Foto 7 – particolare stanza N/O





Foto 8 – particolare stanza S/O



Foto 9 – particolare poggiolo



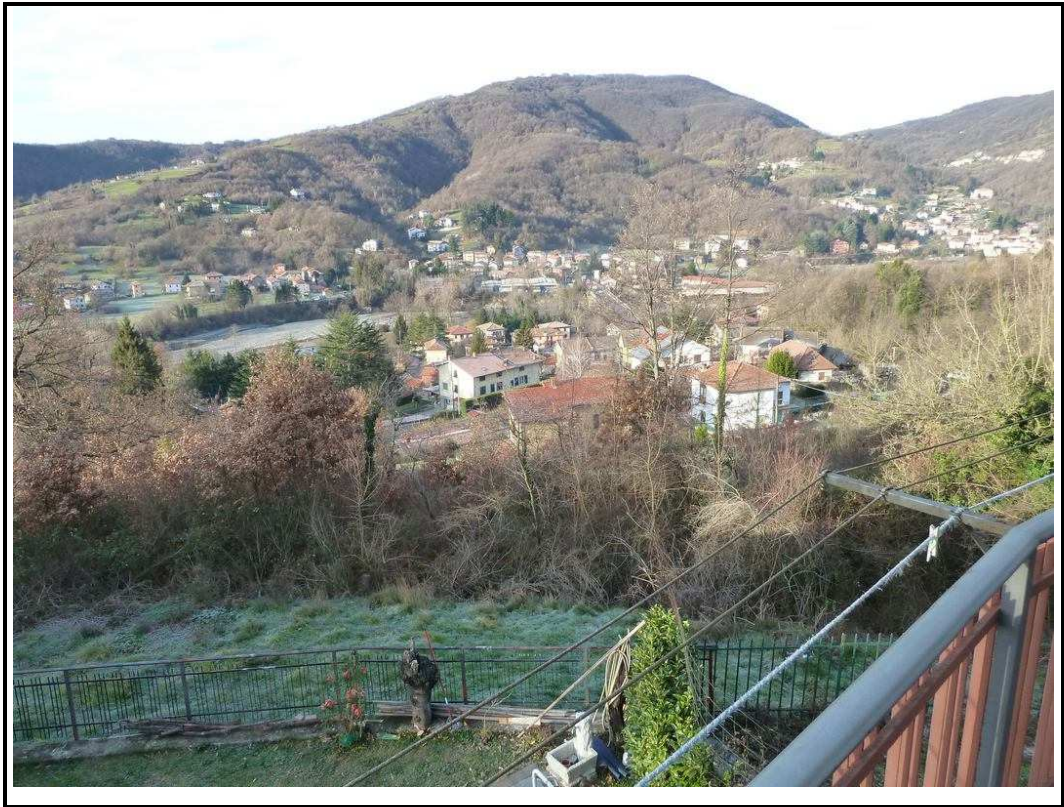


Foto 10 – particolare vista su Casella/Savignone



Foto 11 – particolare giardino di proprietà





Foto 12 – particolare tramezza interna box (rimessa in pristino)



Foto 13 – particolare porzione abitativa box (rimessa in pristino)



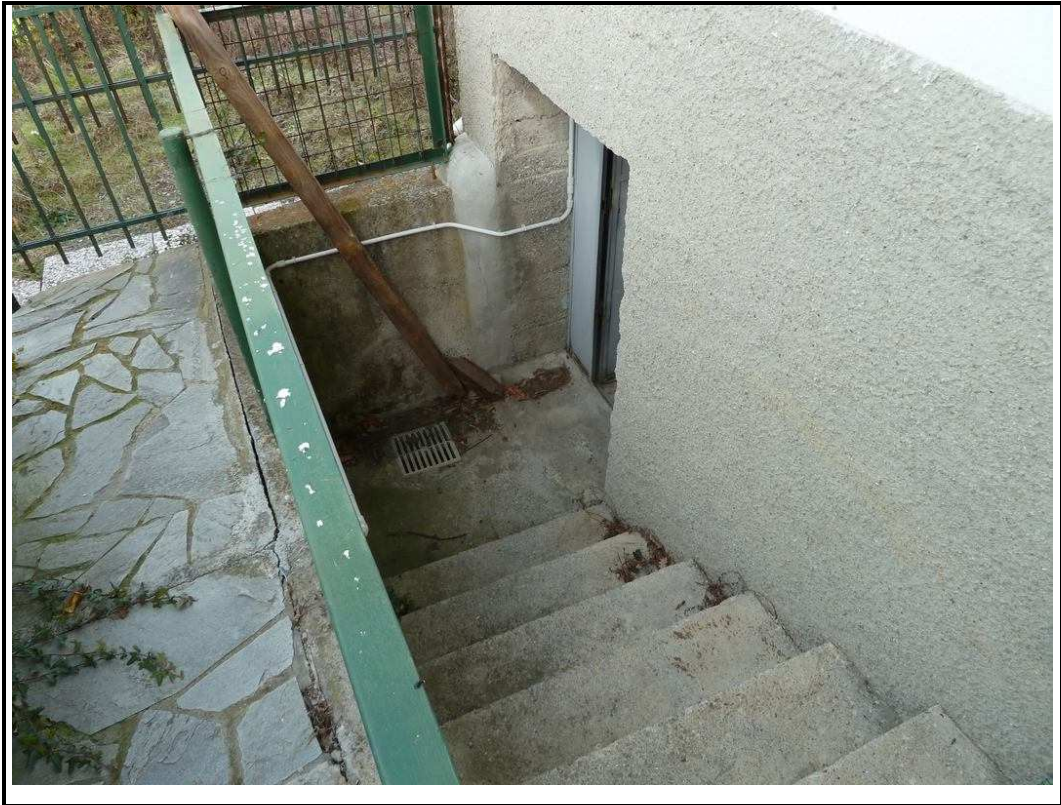


Foto 14 – particolare accesso cantine



Foto 15 – particolare corridoio cantina







Foto 16 – particolare cantina



Foto 17 – particolare manufatto in muratura (rimessa in pristino)

