



Foto 1 - il civico 26 – in primo piano il cancelletto di accesso al cortile pertinenziale



Foto 2 – via Ameglia



Foto 3 – particolare della pavimentazione

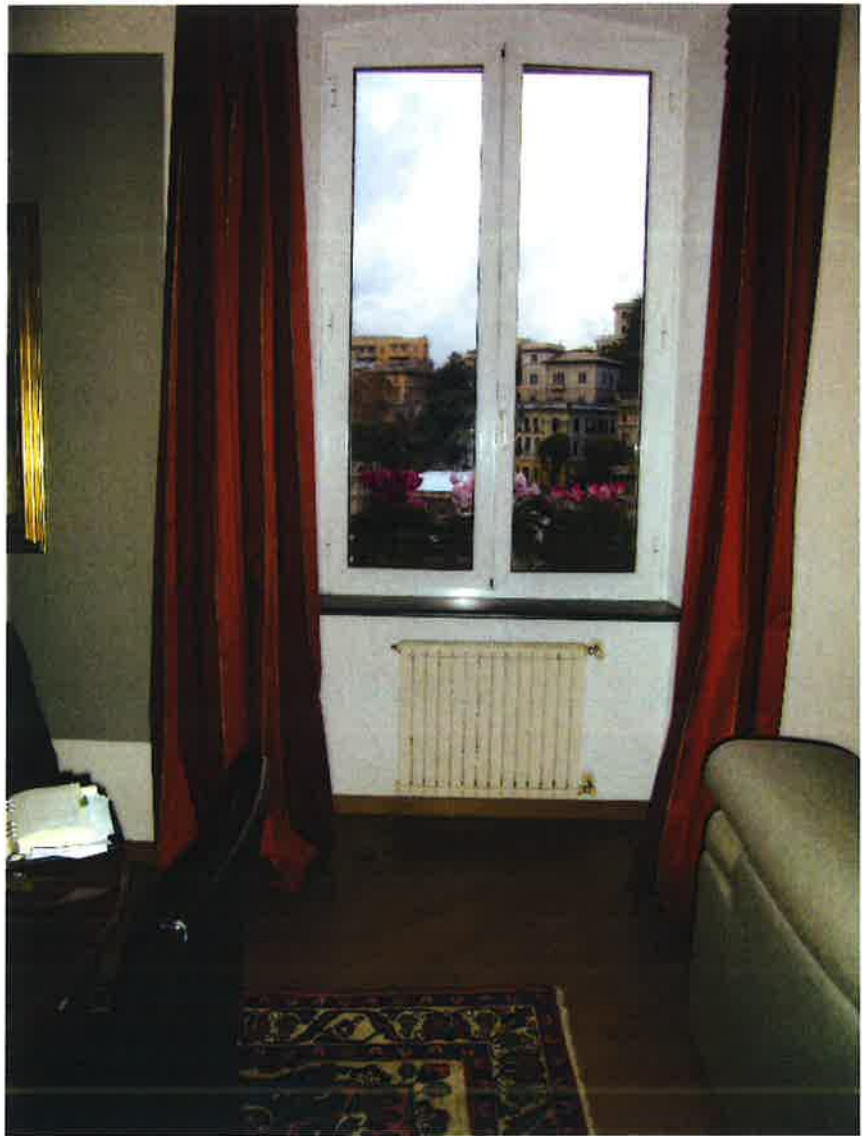


Foto 4 – vista del soggiorno



Foto 5 e 6 – particolari degli interni





Foto 7 e 8 – il bagno padronale





Foto 9 e 10 – la camera matrimoniale





Foto 10 e 11 – zona pranzo e cucina

