

Allegato n. 06: Documentazione fotografica dell'esterno e delle parti comuni



Foto 1: Prospetto Ovest (Via del Lagaccio)

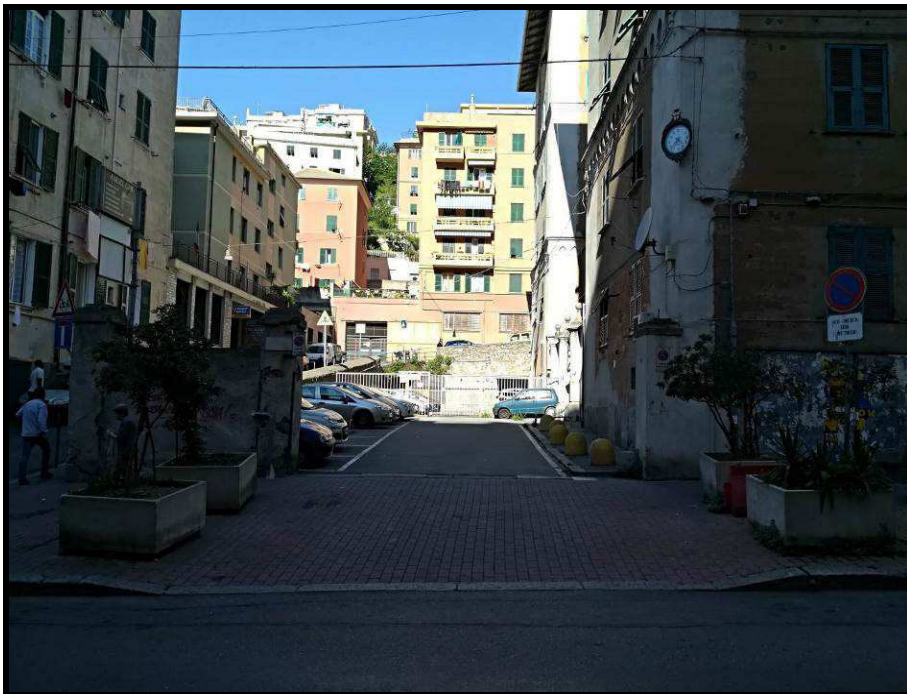


Foto 2: Traversa di Via del Lagaccio da cui si accede alla corte interna





Foto 3 e 4: accesso e vista della corte interna (con vista sui parcheggi “abusivi”)



Foto 5 e 6: Prospetto Est e ingresso al civico



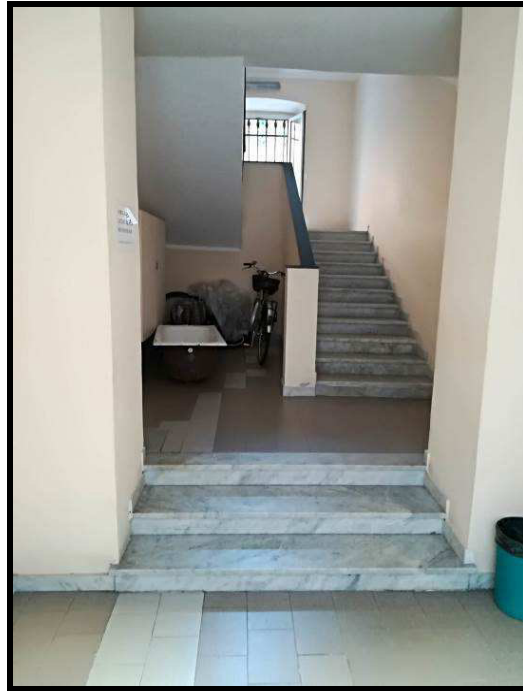


Foto 7 e 8: Portone e atrio di ingresso al Condominio

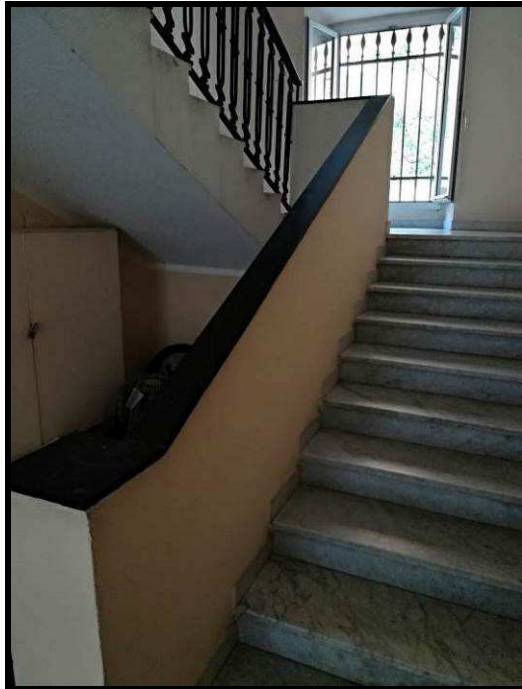


Foto 9 e 10: Scale e porta caposcala dell'appartamento interno n.



Allegato n. 07: Documentazione fotografica dell'appartamento



Foto 11 e 12: Soggiorno



Foto 13 e 14: camere





Foto 15 e 16: cucina



Foto 17 e 18: bagno



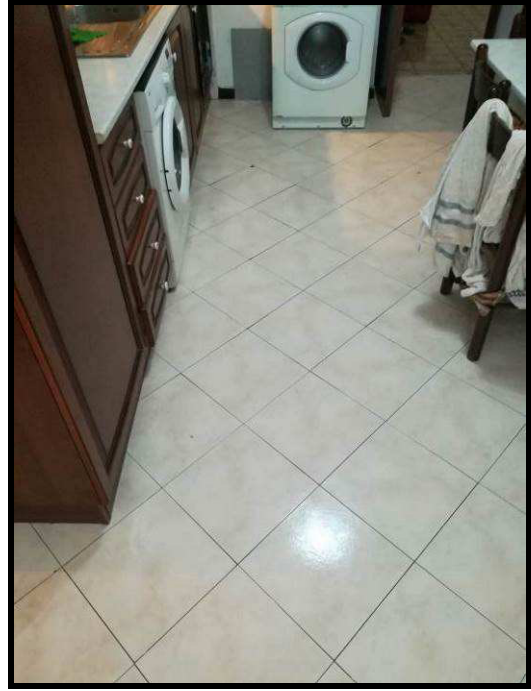


Foto 19 e 20: dettaglio dei pavimenti



Foto 21 e 22: dettaglio delle porte interne





Foto 23: caldaia



Foto 24: dettaglio impianto elettrico

