

**DOCUMENTAZIONE FOTOGRAFICA**



**David Camposaragna**  
Geometra

**FOTO N°. 1:**  
*Via Carlo Rolando*



**FOTO N°. 2:**  
*Via Carlo Rolando*



**David Camposaragna**  
Geometra

**FOTO N°. 3:**  
*Prospetti Sud-Ovest*



**FOTO N°. 4:**  
*Prospetti Sud-Est*





**David Camposaragna**  
Geometra

**FOTO N°. 5:**  
*Portone Civ.2*



COLLEGIO PROVINCIALE GEOMETRI  
Genova  
Geom. DAVID CAMPOSARAGNA  
N° 3222

**FOTO N°. 6:**  
*Atrio*



**David Camposaragna**  
Geometra

**FOTO N°. 7:**  
*Atrio*



*David Camposaragna*

**FOTO N°. 8:**  
*Porta d'ingresso  
Interno 11*



**David Camposaragna**  
Geometra

**FOTO N°. 9:**  
*Ingresso*  
*Soggiorno*



**FOTO N°. 10:**  
*Ingresso*  
*Soggiorno*





**David Camposaragna**  
Geometra

**FOTO N° . 11:**  
*Soggiorno*



COLLEGIO PROVINCIALE GEOMETRI  
Geom.  
DAVID CAMPOSARAGNA  
N° 3222  
GENOVA  
*David Camposaragna*

**FOTO N° . 12:**  
*Bagno*



**FOTO N°. 13:**  
*Bagno*



**FOTO N°. 14:**  
*Bagno*





**David Camposaragna**  
Geometra

**FOTO N°. 15:**  
*Balcone su  
Cavedio*



**FOTO N°. 16:**  
*Ripostiglio  
esterno con  
accesso dal  
Balcone*



**David Camposaragna**  
Geometra

**FOTO N°. 17:**  
*Cavedio*



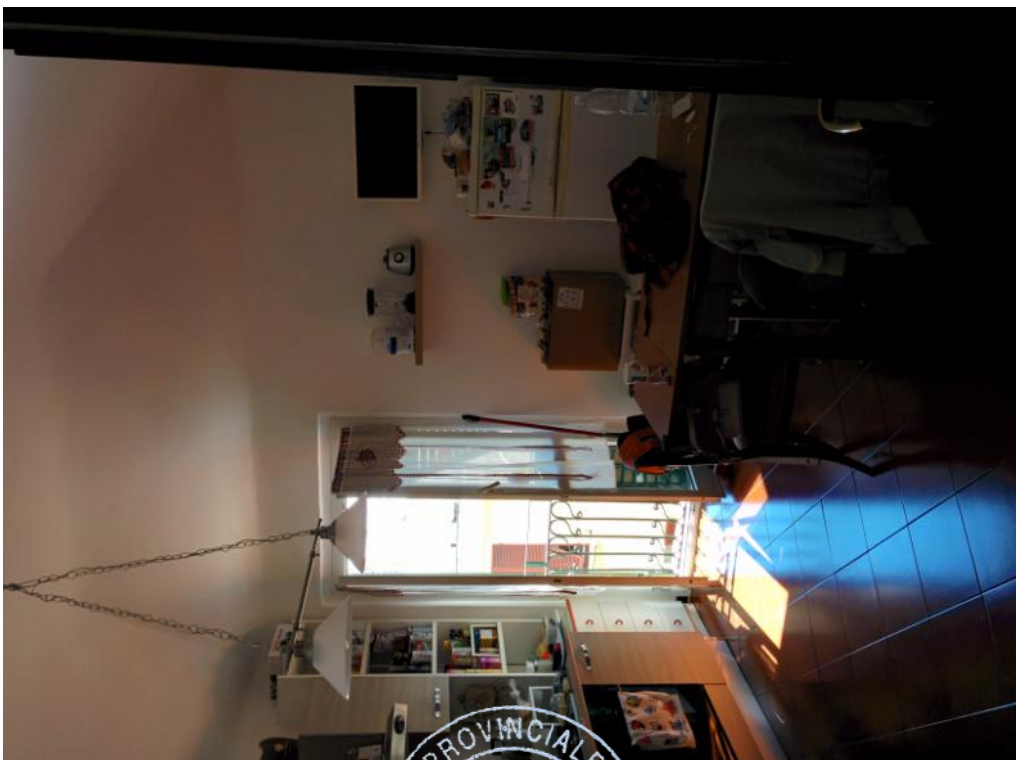
**FOTO N°. 18:**  
*Vista dal Cavedio*





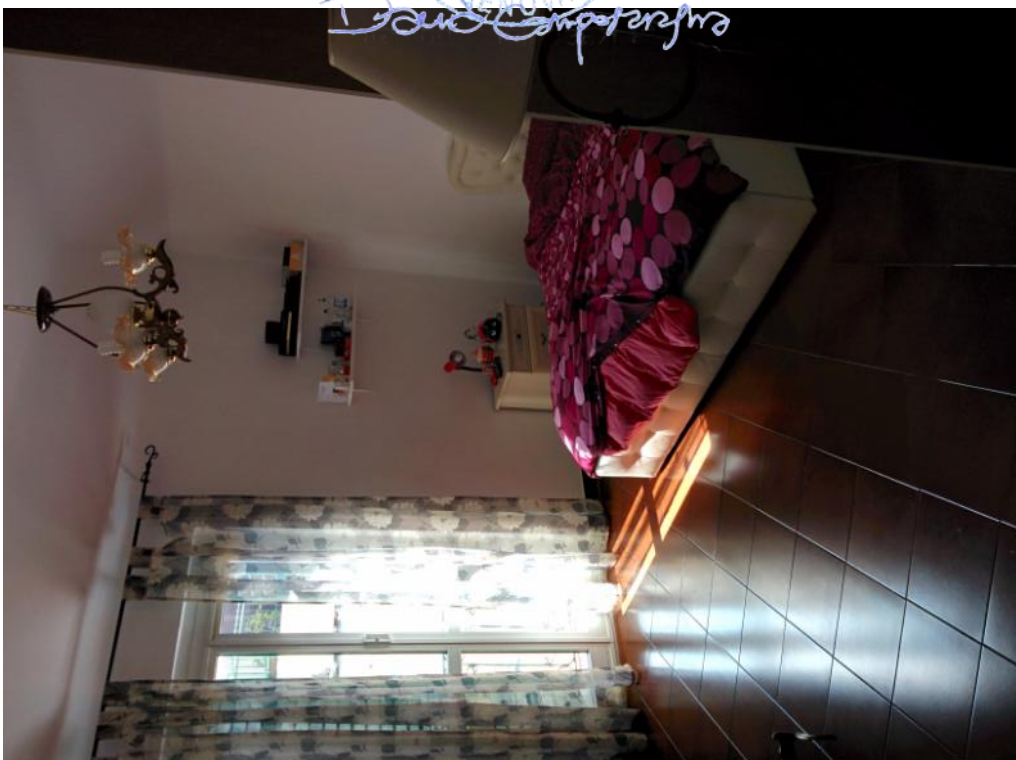
**David Camposaragna**  
Geometra

**FOTO N°. 19:**  
*Cucina*



*David Camposaragna*

**FOTO N°. 20:**  
*Camera Matrimoniale*





**David Camposaragna**  
Geometra

**FOTO N°. 21:**

*Vista dalla Camera Matrimoniale*



**FOTO N°. 22:**

*Vista dalla Camera Matrimoniale*



**David Camposaragna**  
Geometra

**FOTO N° 23:**  
*Vista dalla  
Camera  
Matrimoniale*



*David Camposaragna*

**FOTO N° 24:**  
*Ripostiglio*





**David Camposaragna**  
Geometra

**FOTO N°. 25:**  
*Camera*



COLLEGIO PROVINCIALE GEOMETRI  
Genova  
Geom. DAVID CAMPOSARAGNA  
N° 3222

**FOTO N°. 26:**  
*Corridoio*

