

Albo professionale n.° 2279

La facciata è in mediocre stato. L'atrio del portone in discrete condizioni di economica fattura con finiture in legno e scale in marmo travertino.

La tipologia del contesto immobiliare è economica/civile.

Per ogni migliore indicazione si rimanda alla documentazione fotografica.

GLI ESTERNI – L'accesso da Salita degli Angeli





Albo professionale n.° 2279



Viale Goffredo Franchini 22/8 sc.B -16167 Genova - tel/fax 0105531355

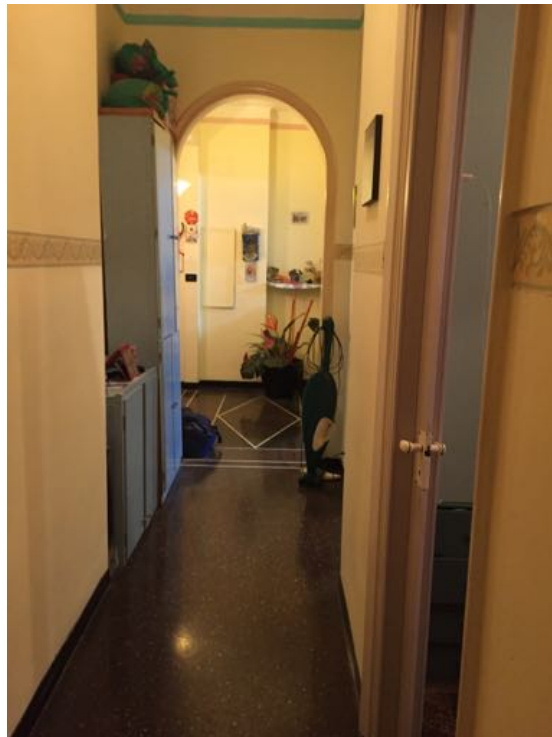
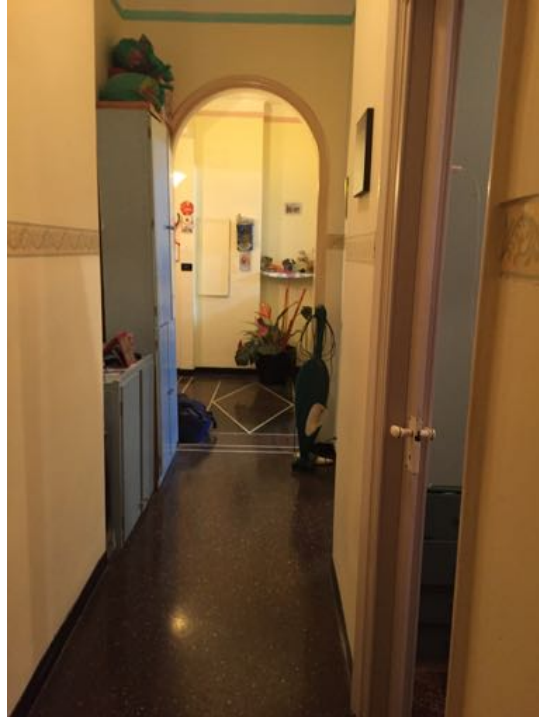
16



GLI INTERNI - CUCINA



CORRIDOIO



Viale Goffredo Franchini 22/8 sc.B -16167 Genova - tel/fax 0105531355

18





CAMERA MATRIMONIALE



Albo professionale n.° 2279



CAMERETTA SINGOLA





BAGNO



Albo professionale n.° 2279



Poggiolo

