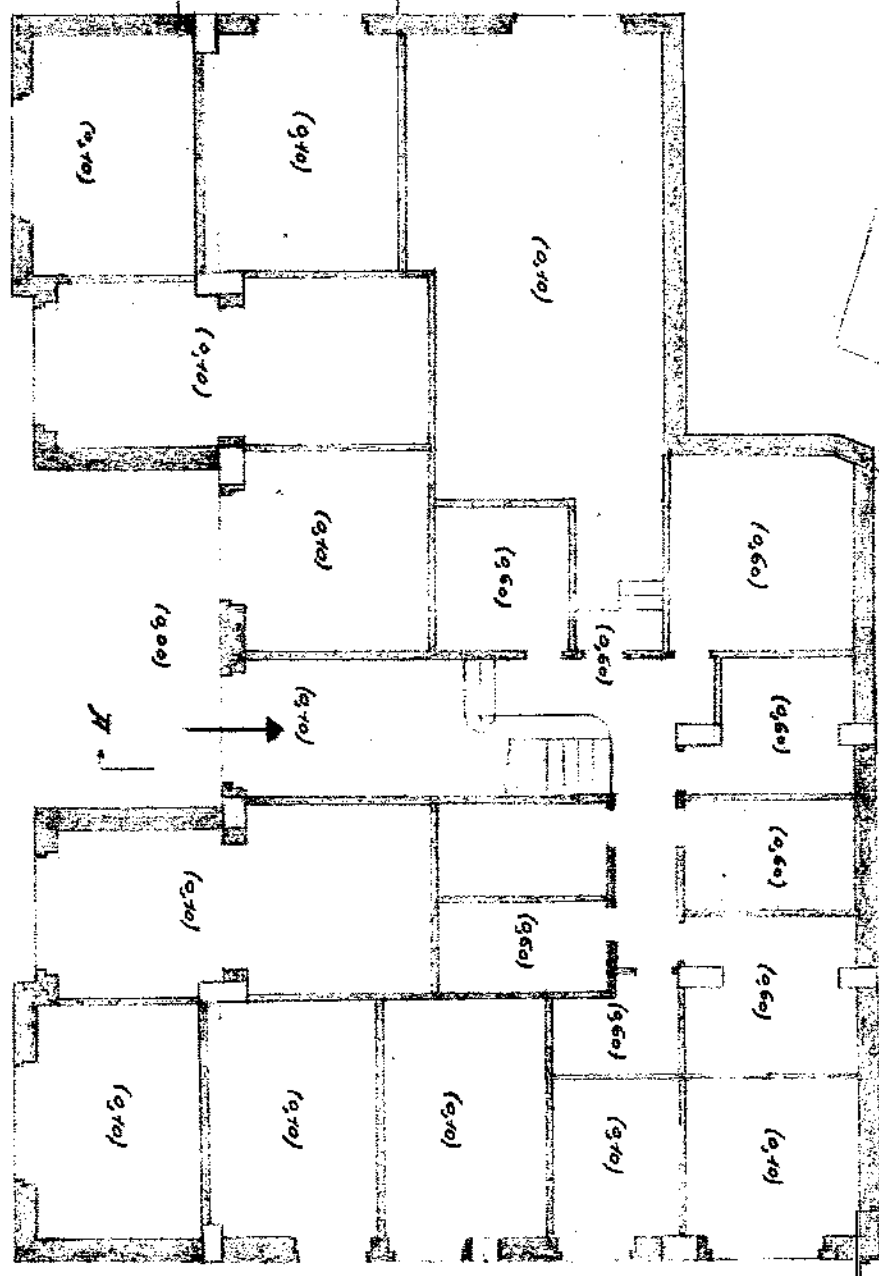


102 del fig. 2
 S. Olcese (Genova)
 piano del primo terreno (copriline e autorimessa)
 scala 1:100

La distribuzione
 delle parti è stata
 eseguita in
 osservanza delle
 prescrizioni in
 materia contenute
 nel regolamento
 comunale

- Proprietà condominiale -



ESTENSIONE REALE LOCALE

PORZIONE LEGITTIMA

- Proprietà condominiale -

- Proprietà condominiale -