

DOCUMENTAZIONE FOTOGRAFICA

Veduta dell'edificio civ.6 dalla via Marsano verso SE ed individuazione del bene pignorato



Veduta dell'edificio civ.6 dalla via Marsano verso SO



Veduta del portone d'accesso all'edificio dalla via Marsano



Vista dell'androne condominiale



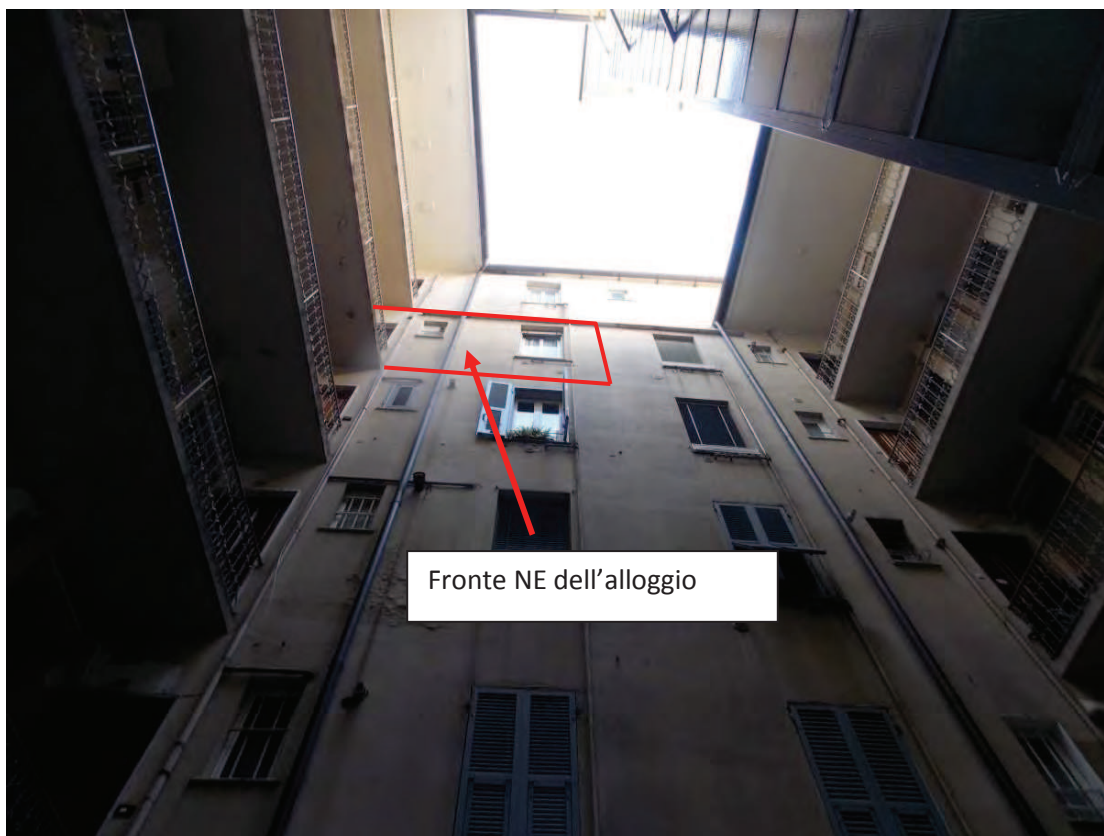
Vista del vano scala



Vista del cavedio interno



Vista del bene pignorato dal cavedio interno



Particolare del fronte NE dell'alloggio



Lo cale ingresso



Lo cale corridoio



Lo cale disimpegno



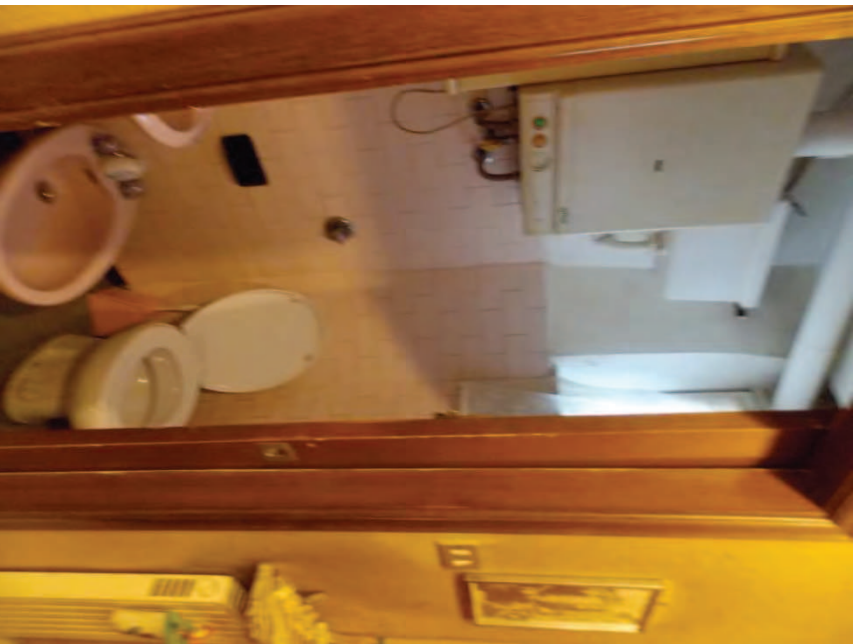
Lo cale ripostiglio



Lo cale cucina



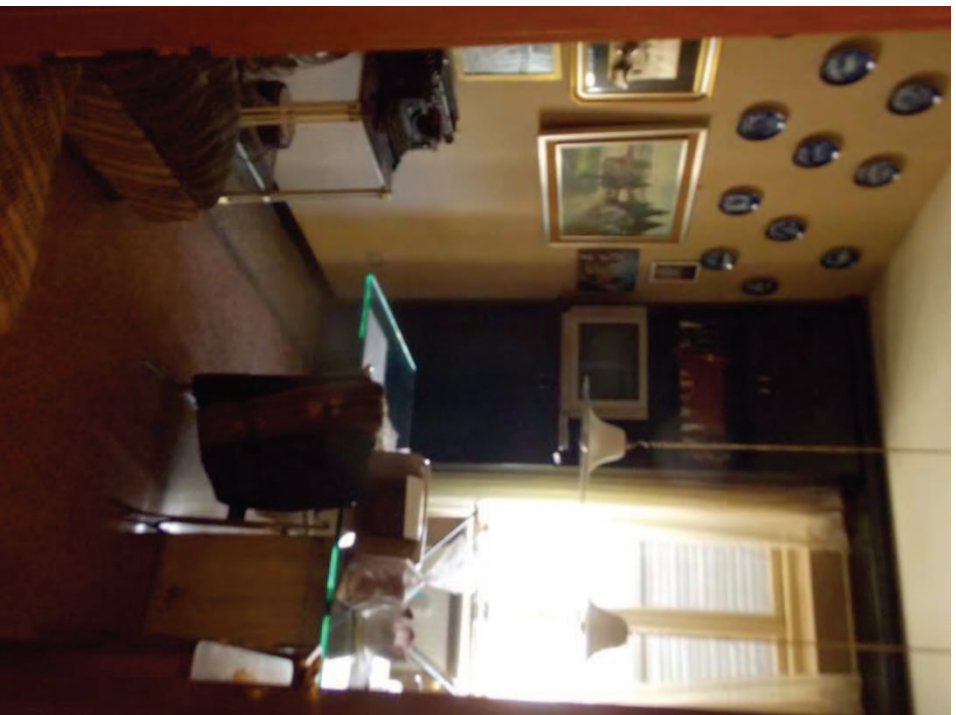
Lo cale bagno



Vano principale 1 (soggiorno)



Vano principale 2 (studio)



Vano principale 3 (camera locata)



Vano principale 4 (camera)



Particolare della pavimentazione in graniglia alla "genovese" dei vani principali



Particolare della pavimentazione in quadrotti di marmo del locale corridoio



Particolare di un serramento esterno



Particolare di una porta interna



Particolare del generatore di calore per ACS



Particolare di piastra radiante dotata di valvola termostatica e contabilizzatore di calore



Particolare del contatore gas metano



Particolare dell'impianto citofonico



Particolare dell'impianto elettrico

