



Foto 1. Il condominio civ. 6 A e 6 B dalla Via L. Ariosto.



Foto 2. Ingresso civ. 6 B.



Foto 3. Portone civ. 6 B e passaggio condominiale.



Foto 4. Sala (porta dall'ingresso)



Foto 5. Sala



Foto 6. Cucina



Foto 7. Cucina



Foto 8. Camera adiacente la cucina



Foto 9. Camera adiacente la cucina



Foto 10. Corridoio verso ingresso 6 B



Foto 11. Seconda camera affacciata ad est



Foto 12. Terza camera affacciata ad est

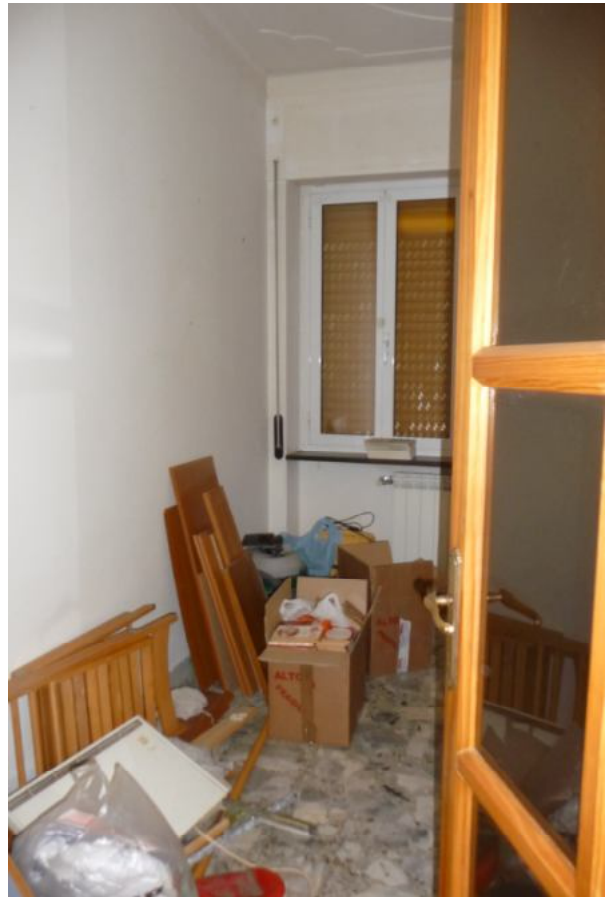


Foto 13. Camera di fronte all'ingresso 6 A



Foto 15. Corridoio verso sud



Foto 14. tramezza camera di fronte all'ingresso 6 A



Foto 16. Bagno adiacente vano scala 6 A



Foto 17. Bagno adiacente sala



Foto 18. Bagno adiacente vano scala 6 A

Foto 19. Ingresso

Foto 20. Ripostiglio (cucina)

Foto 21. Ripostiglio (bagno)

