

ALLEGATI FOTOGRAFICI





FOTO 1 - Prospetto dall'ingresso della corte



FOTO 2 - Prospetto sulla corte comune interna





FOTO 3 - Particolare prospetto nord est



FOTO 4 - Prospetto nord est a quota strada





FOTO 5 - Panoramica della corte annessa al fabbricato



FOTO 6 - Vista della corte lato strada



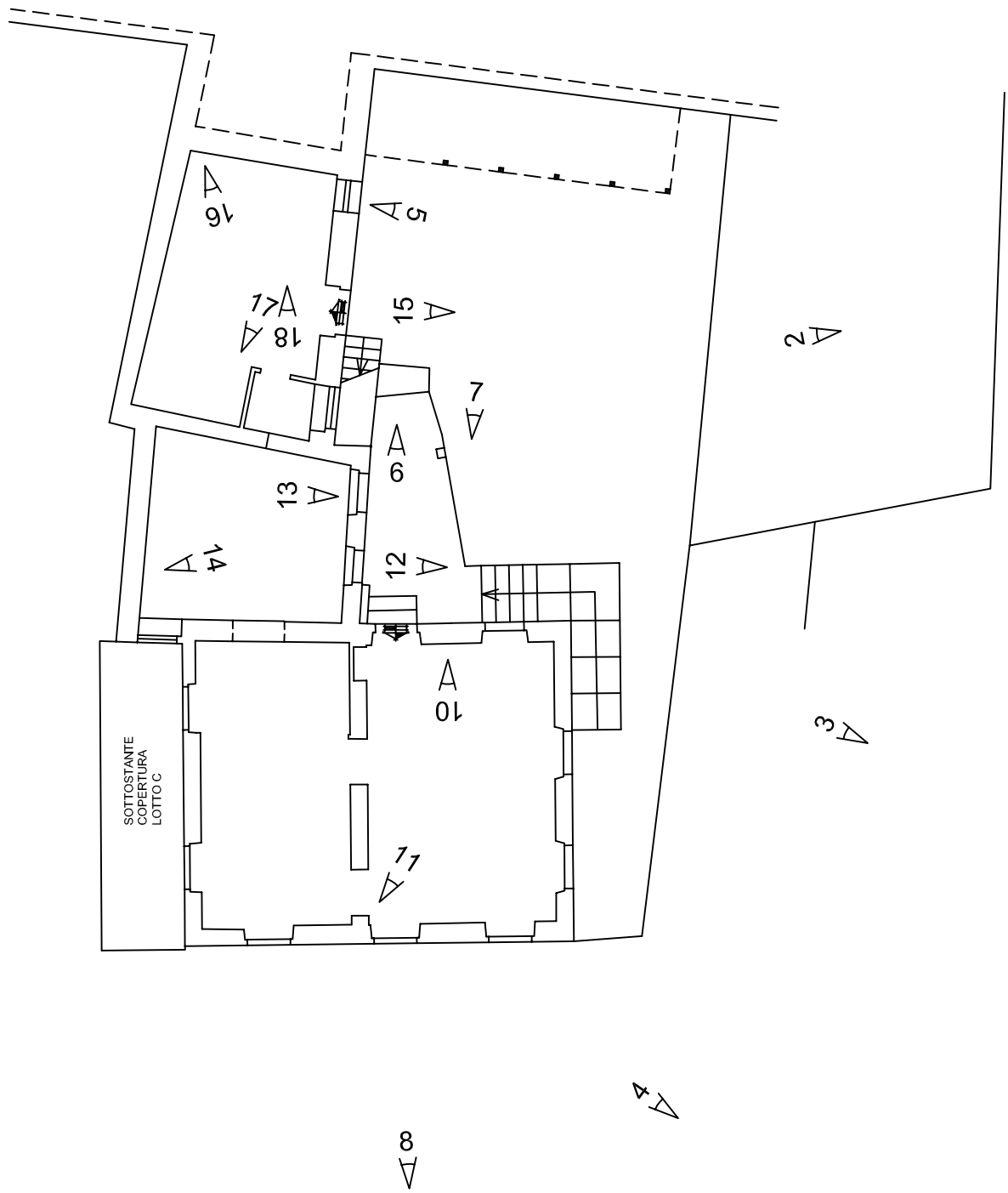


FOTO 7 - Veranda abusiva



FOTO 8 - Prospetto su Via Aveggio





schema riprese fotografiche sub1 lotto A



SUB 1 - LOTTO A



FOTO 9 - Ingresso appartamento **sub 1** e scala verso il sub 4



FOTO 10 - Interno sub 1





FOTO 11 - Interno sub 1



FOTO 12 - Accesso cantina sub 1





FOTO 13 - Interno cantina sub 1



FOTO 14 - Interno cantina sub 1





FOTO 15 - Ingresso "taverna" sub 1



FOTO 16 - Interno taverna



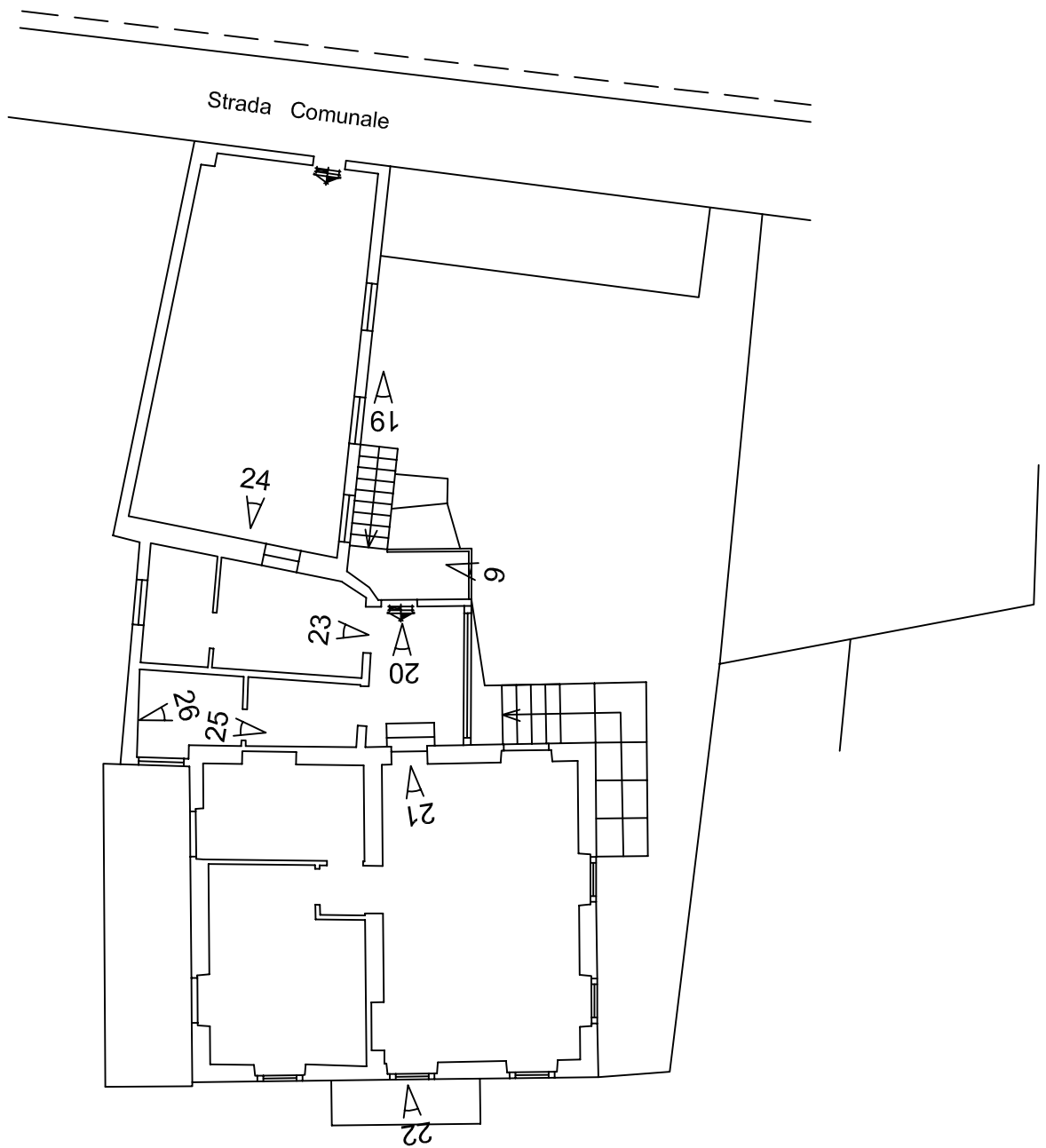


FOTO 17 - Interno taverna



FOTO 18 - Particolare WC





schema riprese fotografiche sub4 lotto B



SUB 2 - LOTTO B



FOTO 19 - Accesso al **sub 4 al p. 2** e accesso sub 1



FOTO 20 - Ingresso





FOTO 21 - Soggiorno



FOTO 22 - Vista dal balcone del soggiorno





FOTO 23 - Cucina e ripostiglio comunicante



FOTO24 - Cantina al piano comunicante con l'appartamento



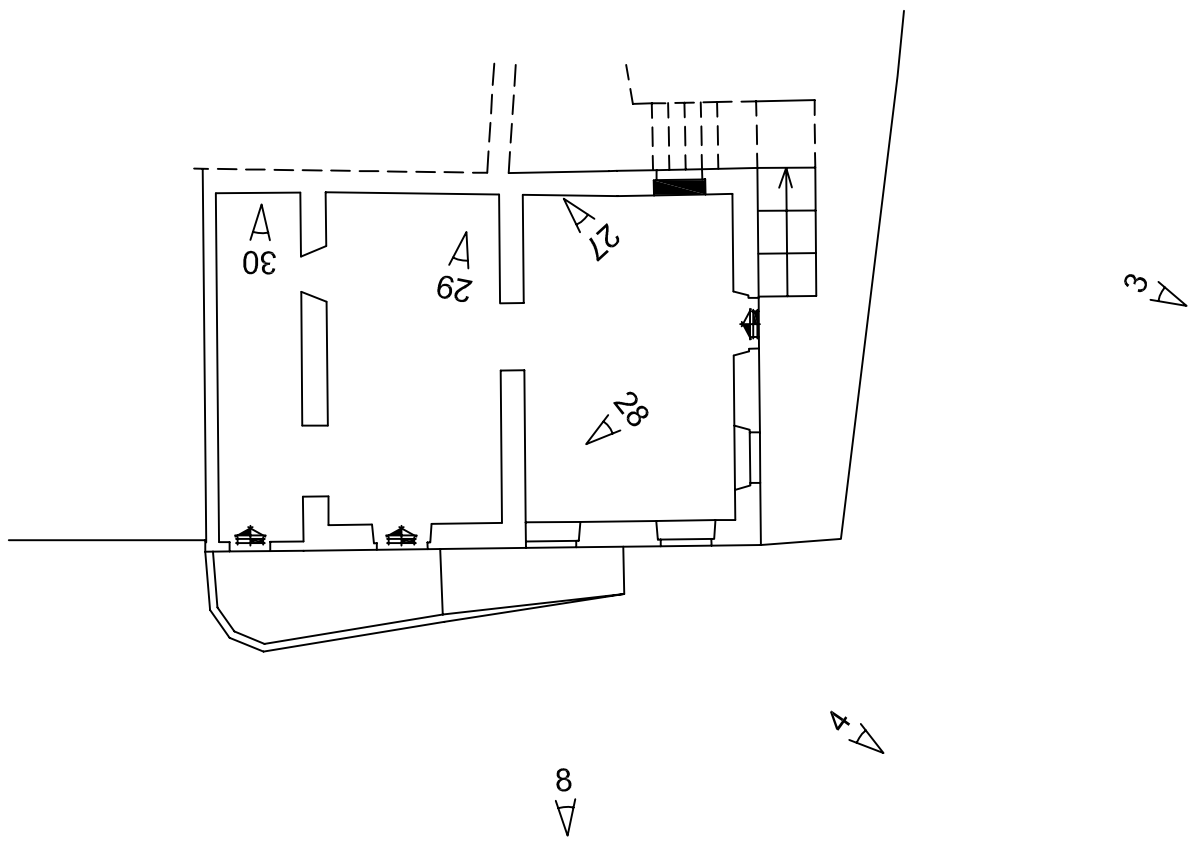


25 - Particolare WC



26 - Boiler elettrico in bagno





schema riprese fotografiche lotto C



CANTINA - LOTTO C



27 - Accesso dalla corte comune



28 - Accesso da Via Aveggio





FOTO 29 - Altro accesso da Via Aveggio



FOTO 30 - Porzione controterra su distacco sud ovest



TERRENI



FOTO AEREA - POSIZIONE DEI TERRENI

