

**R.E. 113/13
LOTTO 3°**

ALLEGATO 3

**TRIBUNALE CIVILE DI GENOVA
Sezione VII
Fallimenti ed Esecuzioni Immobiliari
Giudice dott. **Roberto Bonino****

Procedura di espropriazione immobiliare 113/2013

**LOTTO 3°
IMMOBILI IN GENOVA
via San Luca civ.4 - Primo Piano
Scala A Interno 7 - Scala B int. 8 - Scala C intt. 5 e 6
A Catasto Fabbricati GEA Foglio 83 Particella 92 Subalterni 309, 310 e 311**

DOCUMENTAZIONE FOTOGRAFICA

Febbraio 2016
il perito d'Ufficio
dott. arch. Enrico POZZOLINI





Via S. Luca





Prospetto su via S.Luca



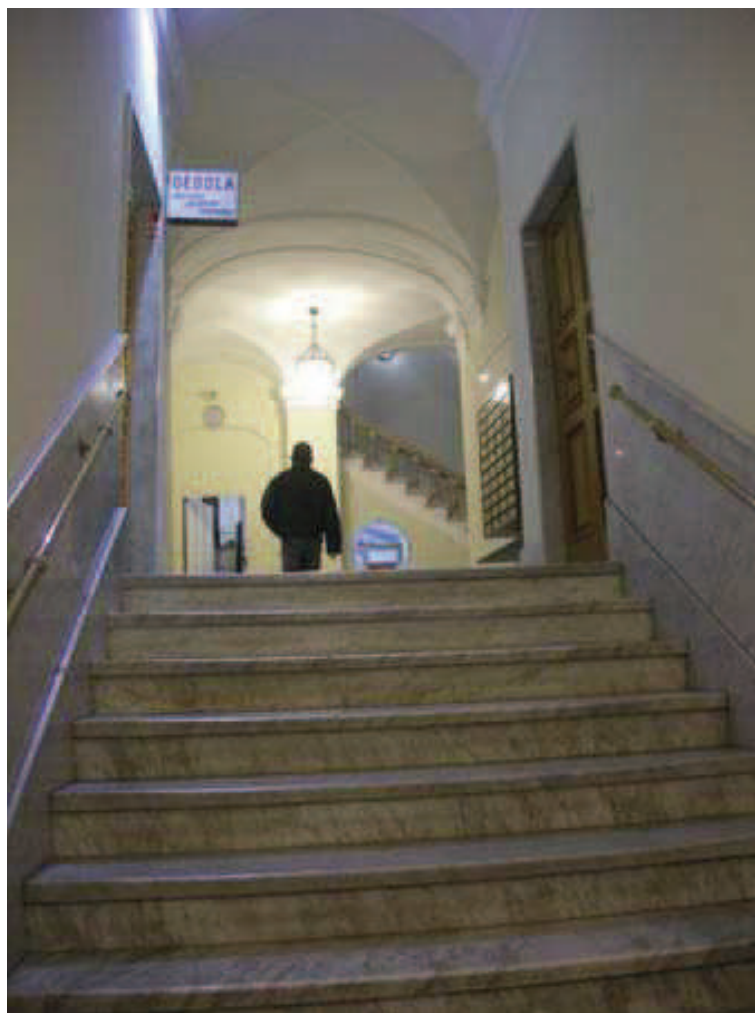
Portone civ.4 di via S.Luca





Portone e primo atrio





Secondo atrio e scala A



SCALA A





SCALA A - Int. 7 - Porta caposcala



SCALA B - DALL'ATRIO





SCALA B - Int. 8 - Porta caposcala



corridoio verso la SCALA C





SCALA C inizio



SCALA C - Int. 5
Porta caposcala murata



SCALA C - Int. 5
Porta caposcala murata - particolare





SCALA C - Int. 6 - Porta caposcala



CHIOSTRINA - Prospetto OVEST



CHIOSTRINA - Prospetto SUD



CHIOSTRINA - Prospetto EST





CHIOSTRINA - Prospetto NORD



1 - Scala A Interno 7



2



3



4



5



6





7





8 - Scala C int. 6



9





10



11





12



13





14



15





16



17 Scala C int. 6 (murato)





18





19



20

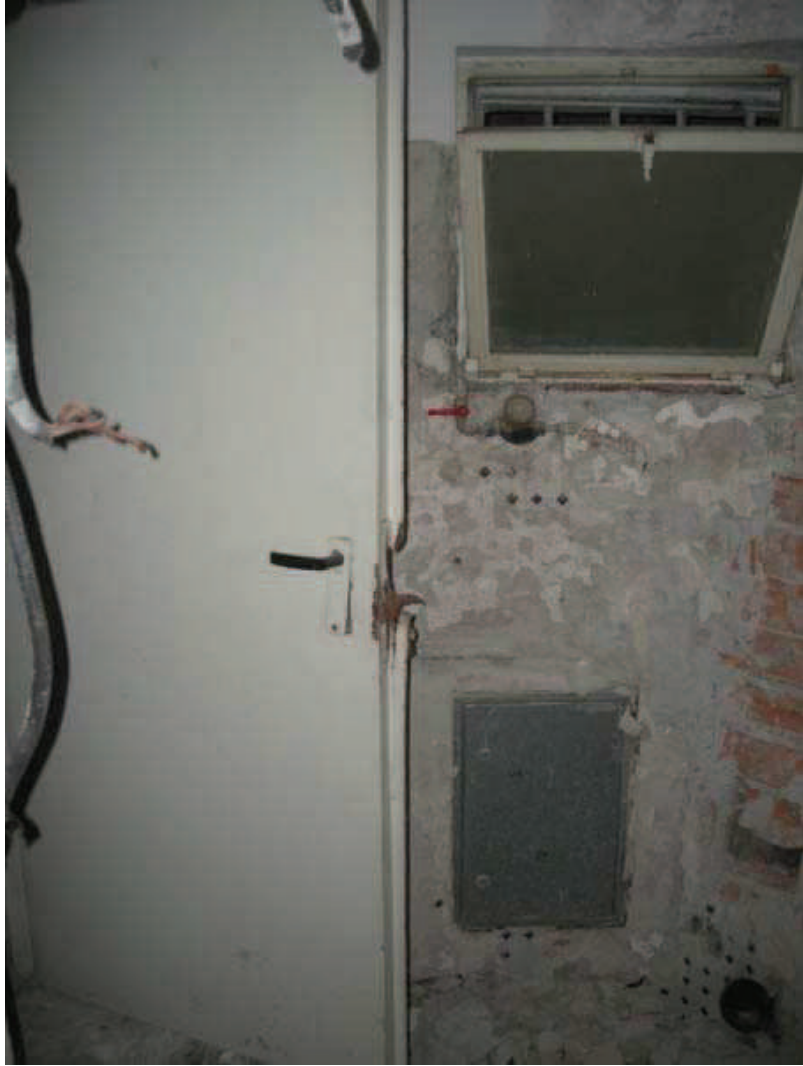




21



22



23



24 - **Scala B int. 8**





25



26





27



28





29



30





31



32





33



34

