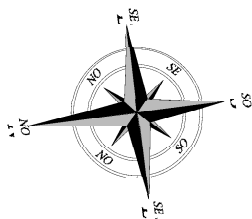
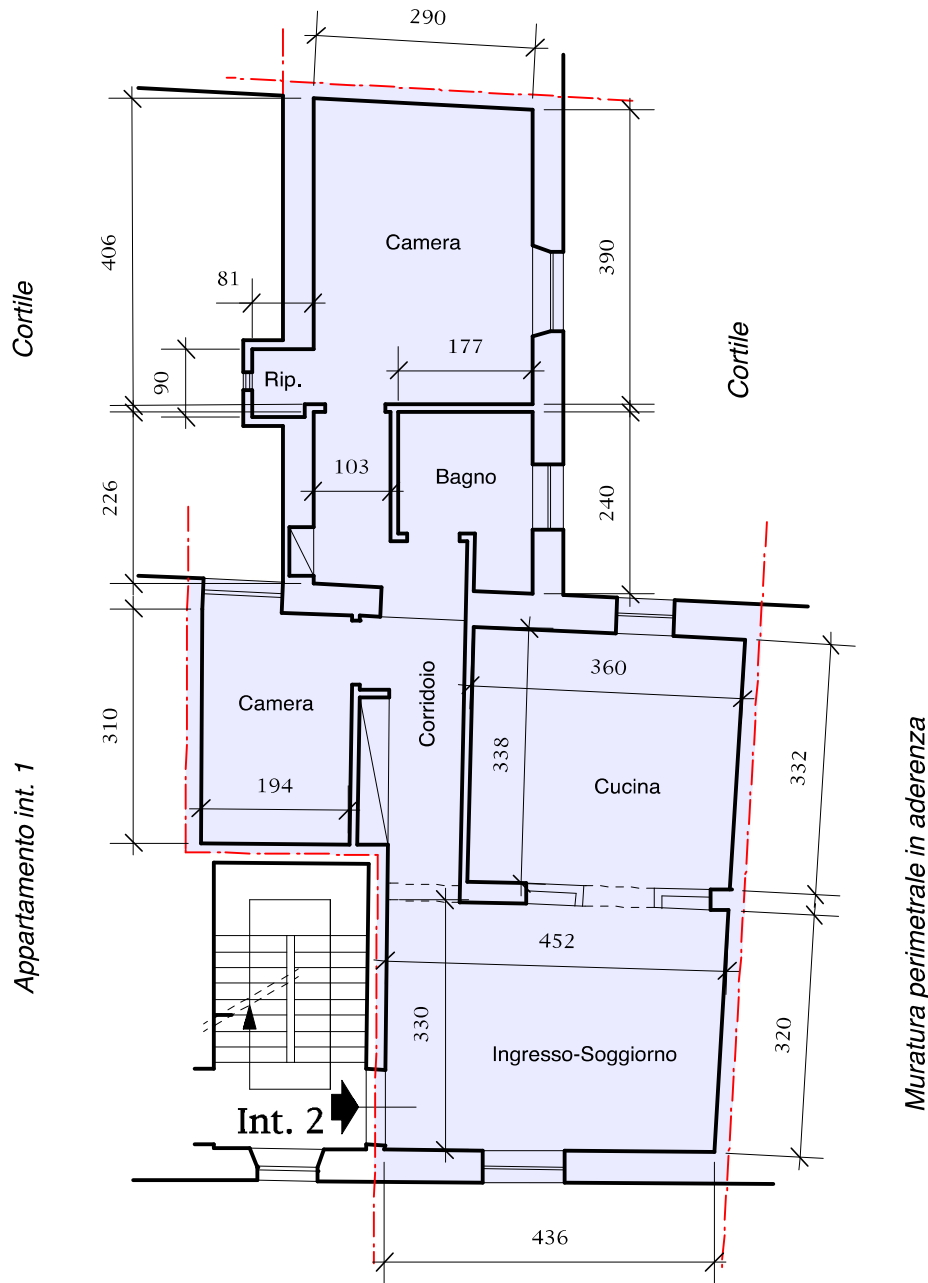


COMUNE DI GENOVA
APPARTAMENTO PIAZZA ALBERTINA CIV. N° 6 INT. 2
PIANO PRIMO - H = ml. 2,60

Muratura perimetrale in aderenza



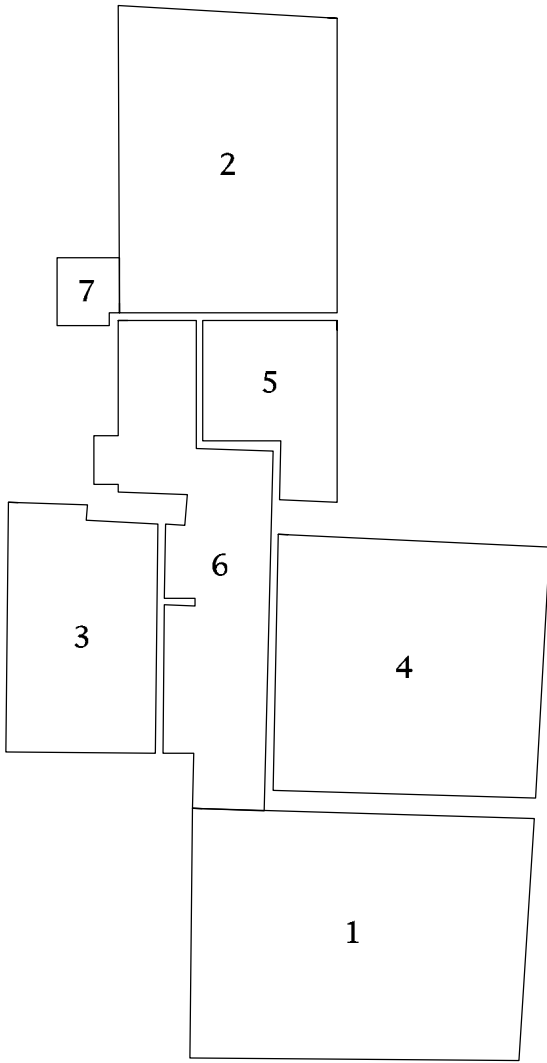
Piazza Albertina

PLANIMETRIA STATO ATTUALE
Scala 1: 100



SCHEMA CALCOLO SUPERFICI UTILI NETTE E COMMERCIALI

Scala 1:100



SUPERFICI UTILI NETTE

1 = Ingresso-Soggiorno	= mq.	14,45
2 = Camera	= mq.	11,50
3 = Camera	= mq.	6,30
4 = Cucina	= mq.	11,85
5 = Bagno	= mq.	3,40
6 = Corridoio	= mq.	8,50
7 = Ripostiglio	= mq.	0,70

TOTALE = mq. 56,70

SUPERFICI LORDE COMMERCIALI

A = Appartamento = mq. 72,00

TOTALE = mq. 72,00

