



Foto 1) Vista dell'intero stabile nel contesto urbano, la freccia indica l'ingresso, il rettangolo rosso le finestre delle camere da letto 1 e 2.



Foto 2) Vista dell'ingresso di Passo Gabriele Camozzi, civ. 2.



Foto 3) Le mediocri condizioni manutentive in cui versa l'androne d'ingresso.



Foto 4) Vista di insieme del pianerottolo e del portoncino di ingresso all'appartamento.



Foto 5) L'ingresso/soggiorno.

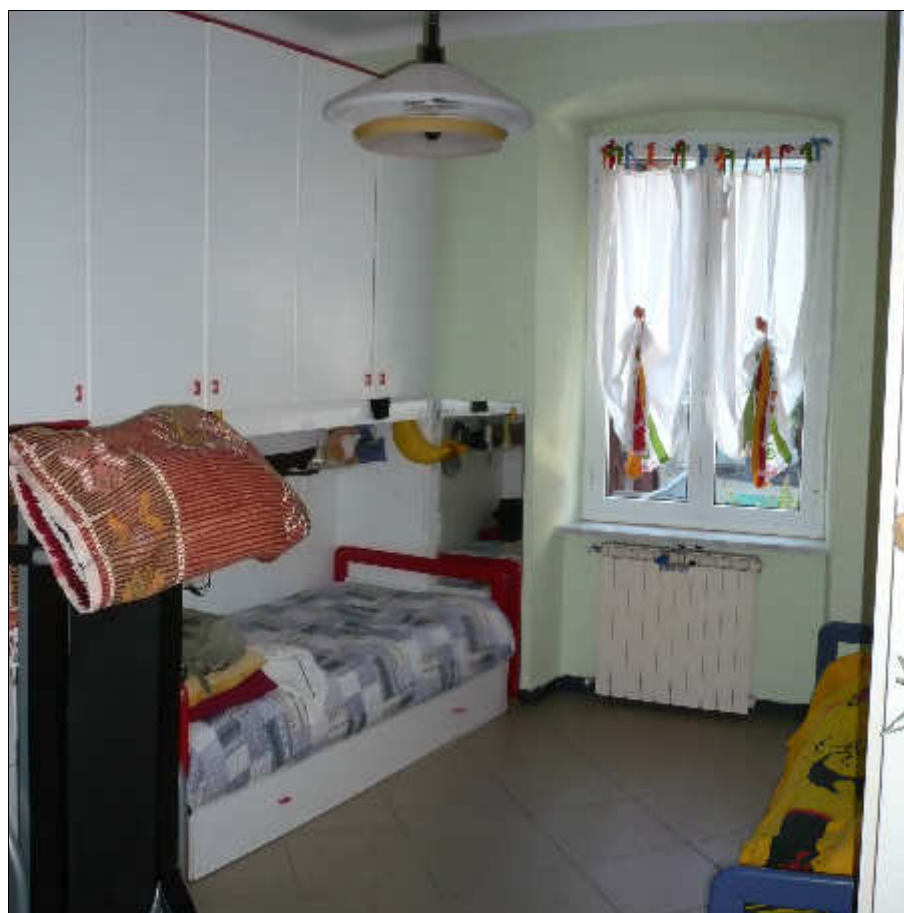


Foto 6) La camera da letto 2.

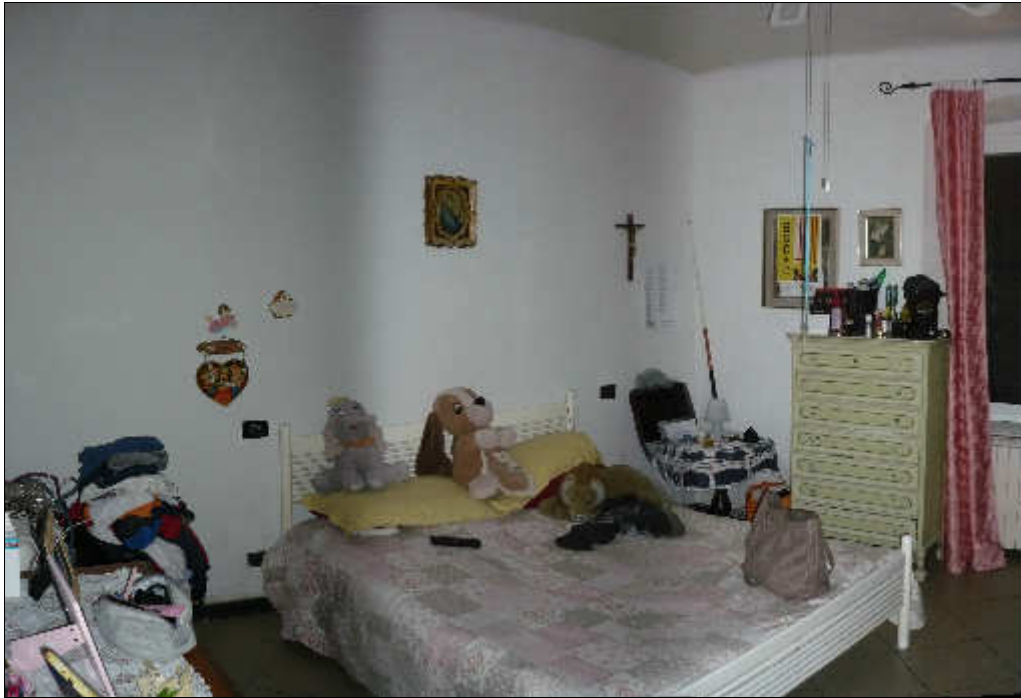


Foto 7) La camera da letto 1.



Foto 8) Il bagno.



Foto 9) La cucina.



Foto 10) Il terrazzo.