

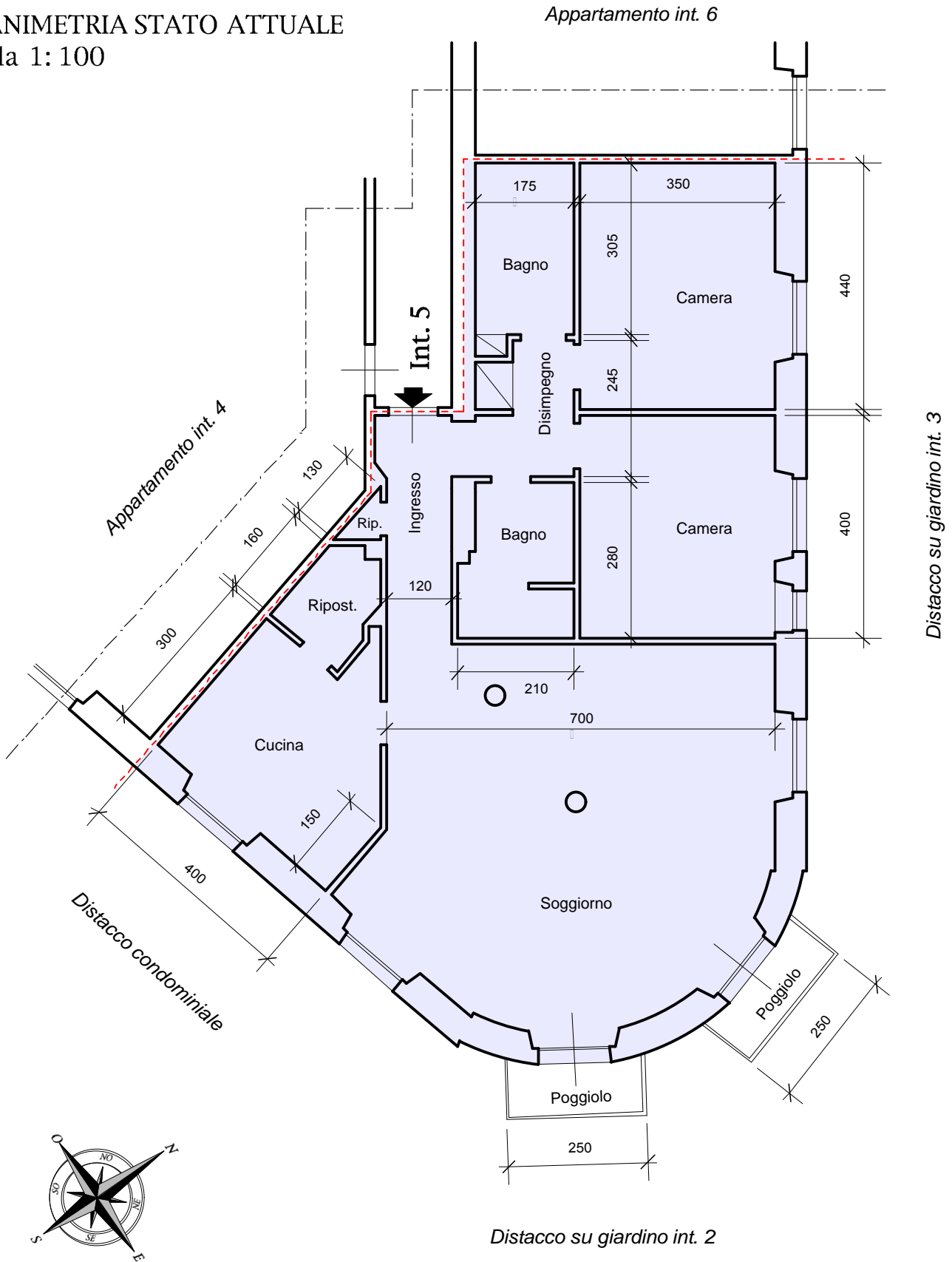
COMUNE DI RAPALLO

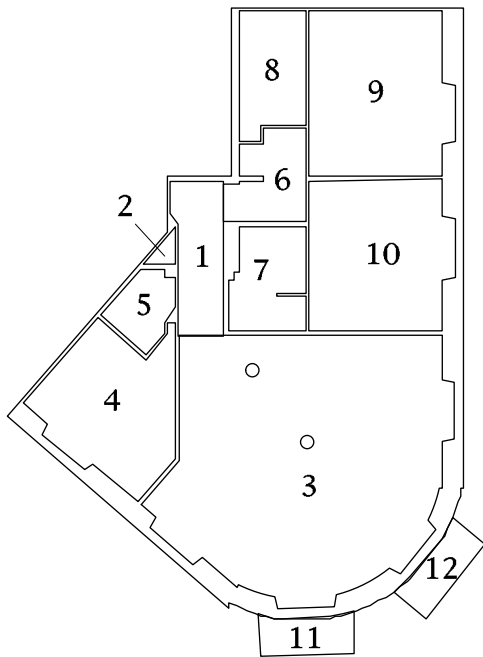
APPARTAMENTO VIA PONTE ANNIBALE CIV. N° 6 INT. 5

PIANO PRIMO - H = ML. 3,00

PLANIMETRIA STATO ATTUALE

Scala 1:100

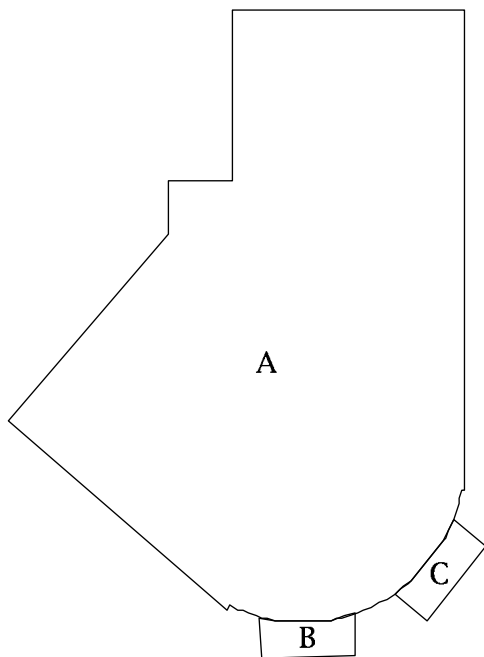




SUPERFICI UTILI NETTE

1 = Ingresso	= mq.	5,05
2 = Ripostiglio	= mq.	0,40
3 = Soggiorno	= mq.	46,50
4 = Cucina	= mq.	12,15
5 = Ripostiglio	= mq.	2,65
6 = Disimpegno	= mq.	4,40
7 = Bagno	= mq.	5,35
8 = Bagno	= mq.	5,65
9 = Camera	= mq.	15,90
10 = Camera	= mq.	14,50
11 = Poggiolo	= mq.	2,50
12 = Poggiolo	= mq.	2,50
TOTALE	= mq.	117,55

SCHEMA CALCOLO SUPERFICI UTILI NETTE E COMMERCIALI
Scala 1:200



SUPERFICI LORDE COMMERCIALI

A = Appartamento	= mq.	131,50
B = Poggiolo	= mq.	2,50
C = Poggiolo	= mq.	2,50
TOTALE	= mq.	136,50



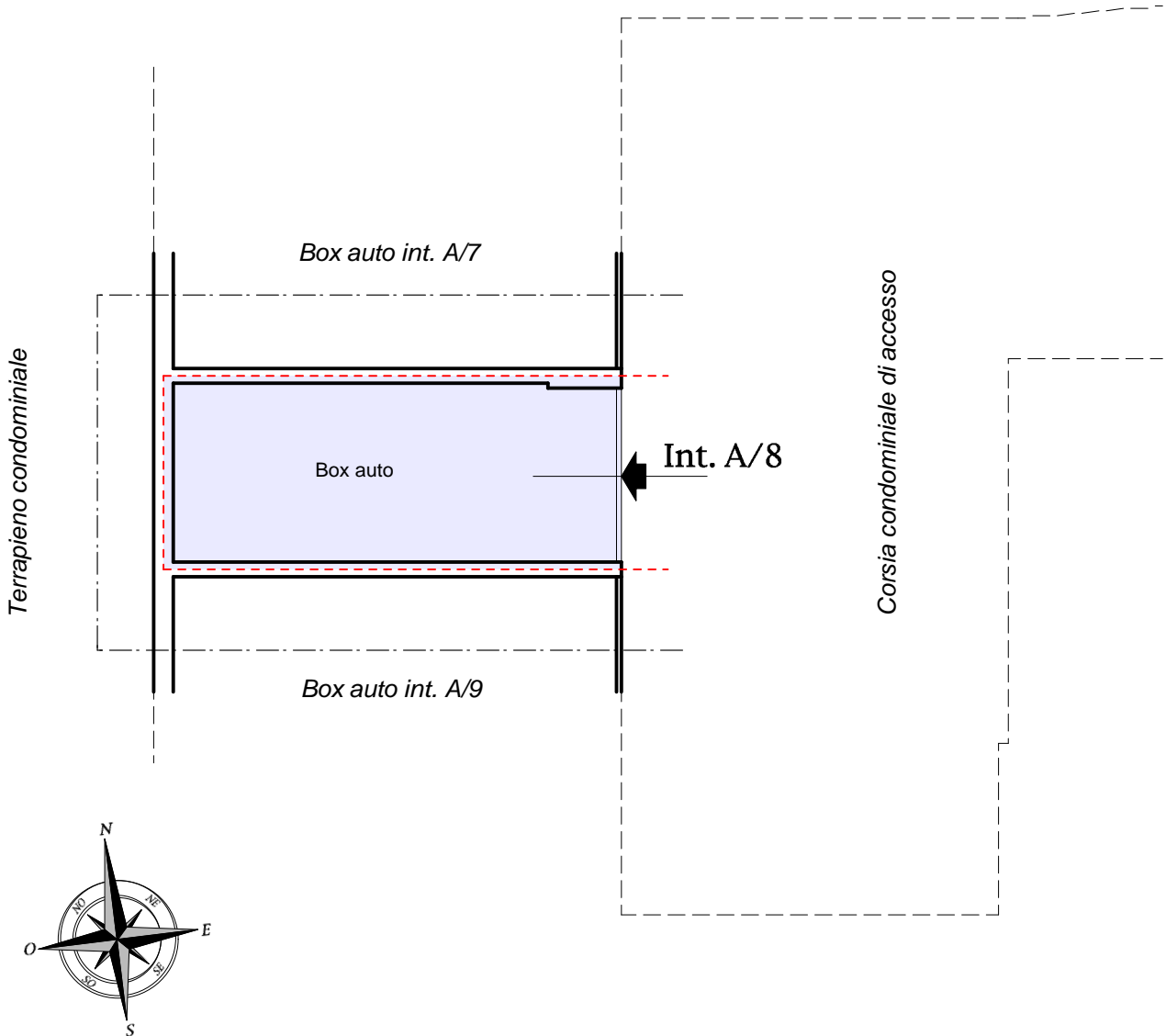
COMUNE DI RAPALLO

BOX AUTO VIA PONTE ANNIBALE CIV. N° 6 INT. A/8

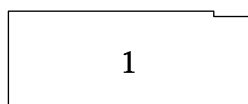
PIANO INTERRATO - H = ML. 2,45

PLANIMETRIA STATO ATTUALE

Scala 1:100



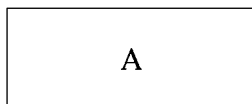
SCHEMA CALCOLO SUPERFICI UTILI NETTE E COMMERCIALI
Scala 1:200



SUPERFICI UTILI NETTE

1 = Box Auto = mq. 16,55

TOTALE = mq. 16,55



SUPERFICI LORDE COMMERCIALI

A = Box Auto = mq. 18,50

TOTALE = mq. 18,50

