



FOTO 1— portone civ. 83



FOTO 2— atrio civ. 83



FOTO 3— visione d'insieme civ. 83



FOTO 4— lastrico solare ad uso esclusivo



FOTO 5— lastrico solare ad uso esclusivo



FOTO 6—ingresso



FOTO 7— camere sul lato sud



FOTO 8—corridoio e stufa a gas



FOTO 9--camera da letto



FOTO 10—soggiorno adiacente al corridoio



FOTO 11—balcone annesso al soggiorno



FOTO 12—servizio igienico



FOTO 11—balcone annesso al soggiorno



FOTO 12—servizio igienico

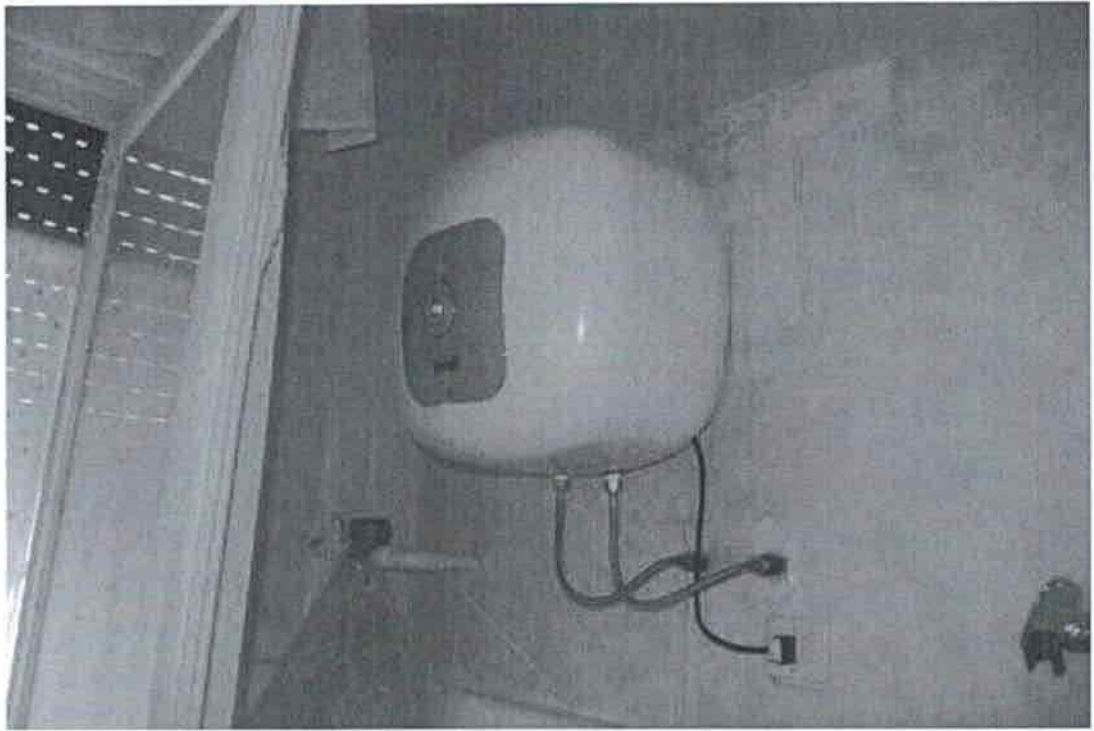


FOTO 13—particolare boiler per acqua calda



FOTO 14—altra camera da letto





FOTO 15—cucina

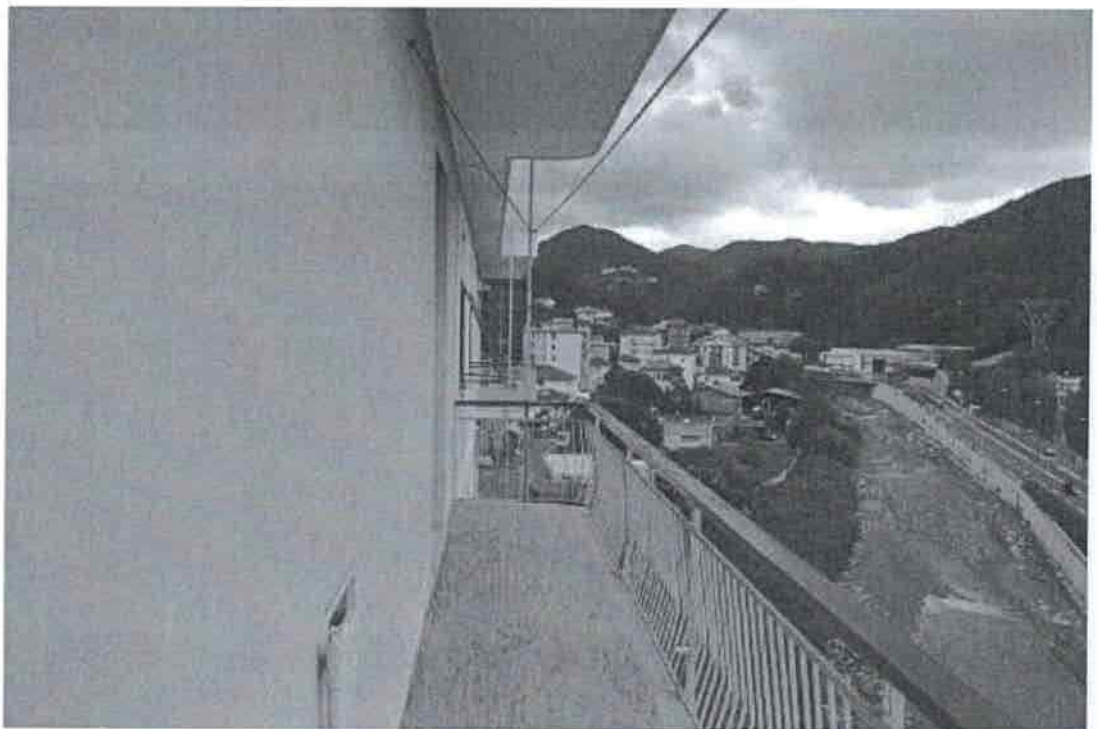


FOTO 16—balconata lato sud



FOTO 17—particolare lavello in marmo in cucina

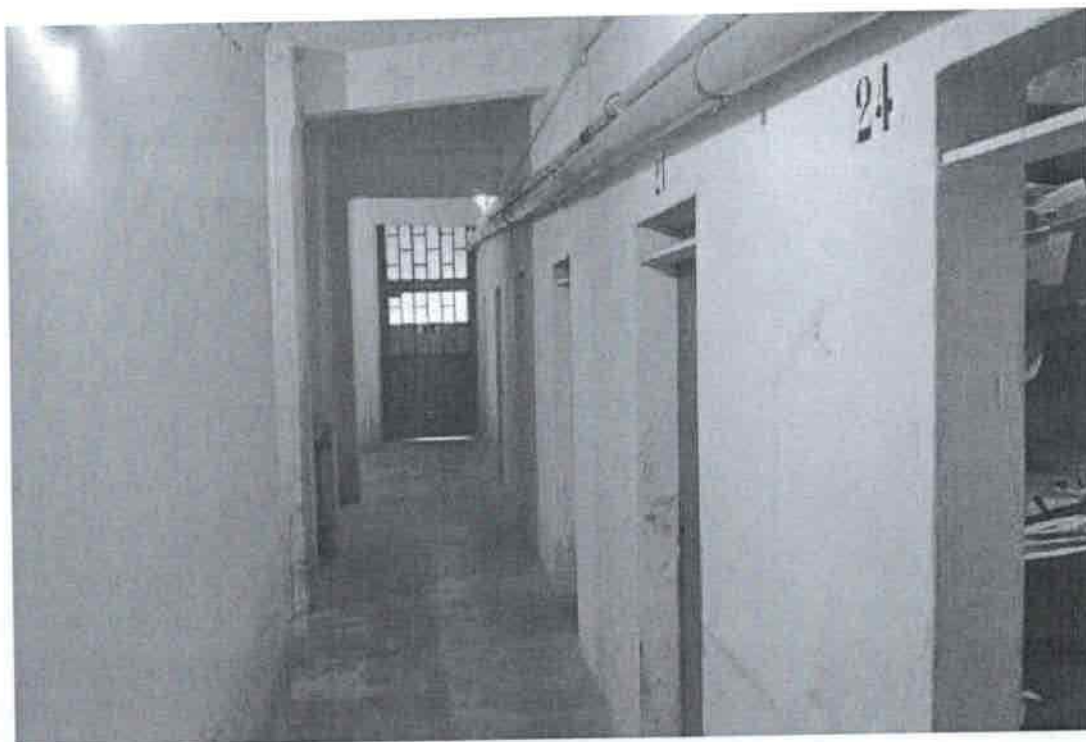


FOTO 18—corridoio comune cantine al piano seminterrato



FOTO 19—interno cantina



FOTO 20—cortile di accesso al locale cantine