



FOTO 1— portone civ. 201



FOTO 2— atrio civ. 201



FOTO 3— ingresso

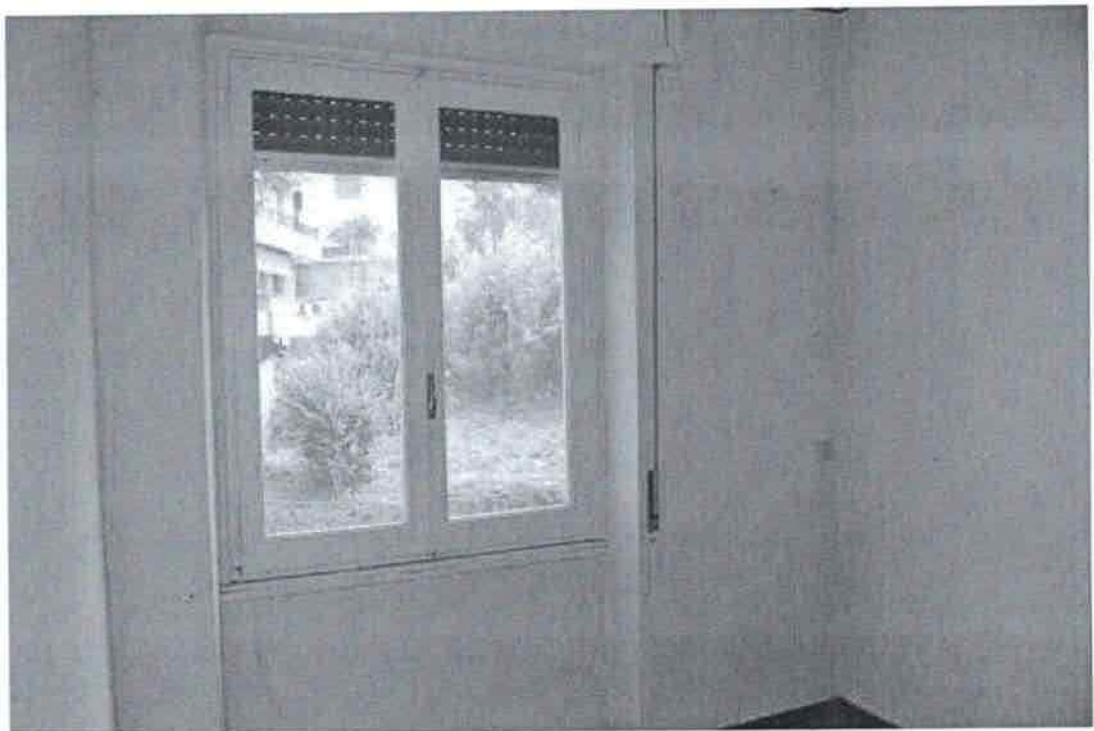


FOTO 4— camera



FOTO 5— particolare pavimento



FOTO 6--interno box

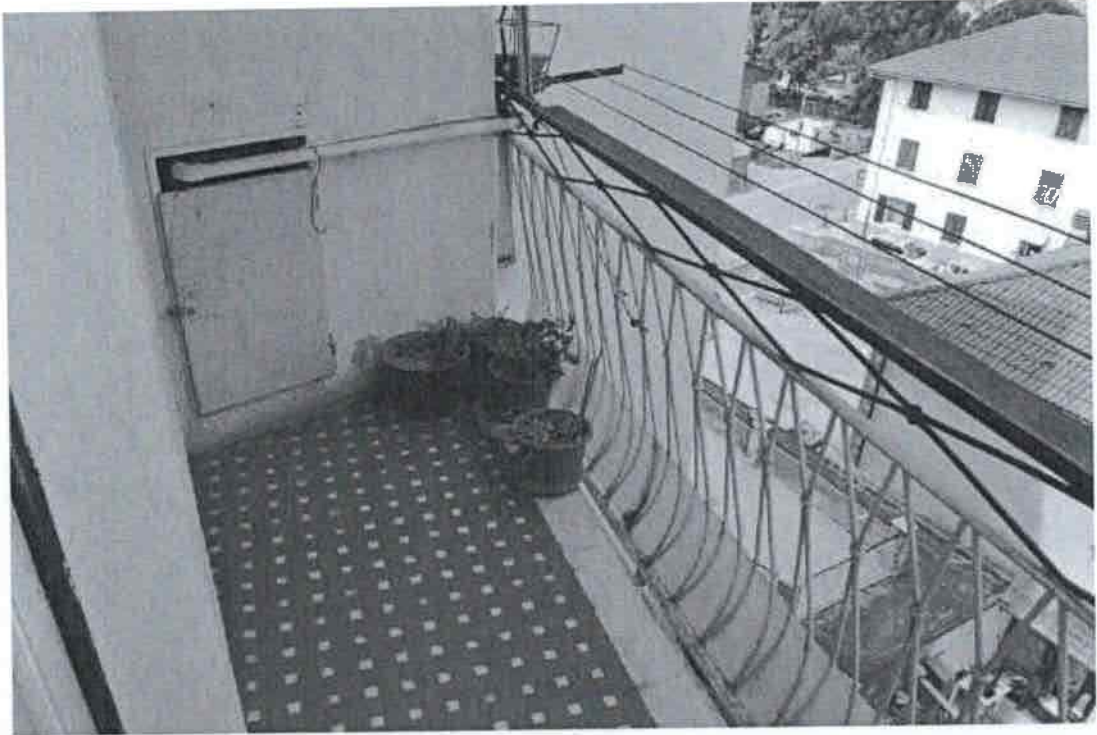


FOTO 7— balcone cucina



FOTO 8— visuale dal balcone della cucina



FOTO 9— locale igienico



FOTO 10— locale igienico



FOTO 11— soggiorno

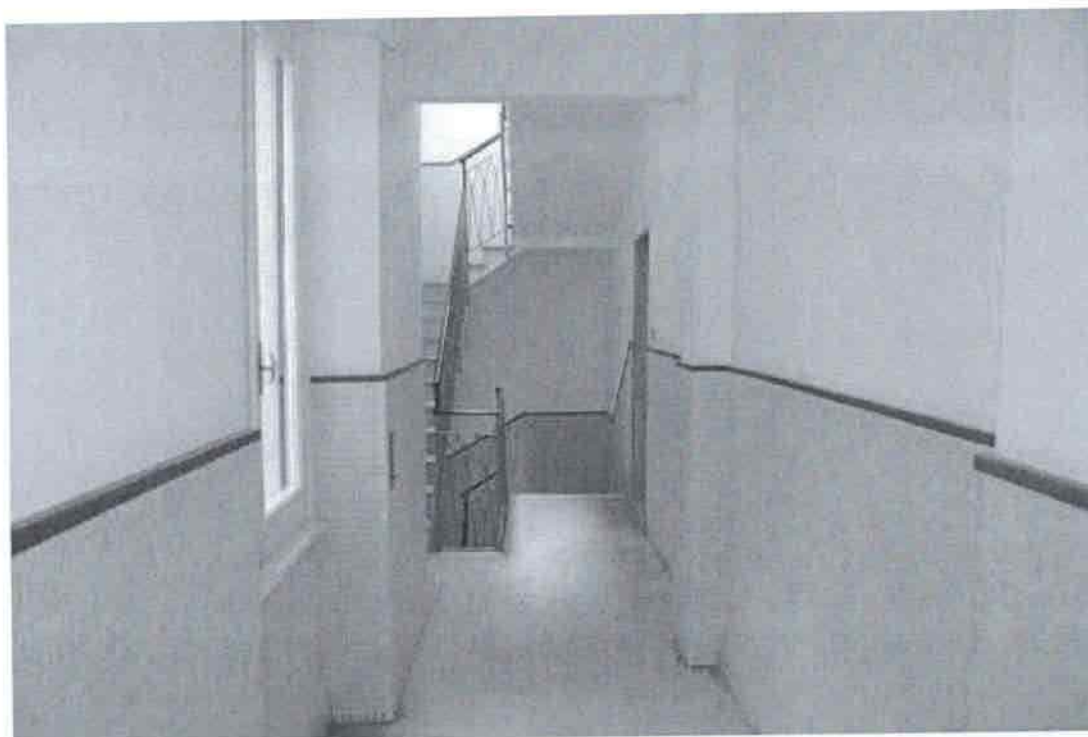


FOTO 12— vano scala al piano



FOTO 13—prospetto principale civ. 201



FOTO 10—vista dell'angolo in cui si trova l'appartamento