

**ALLEGATO 13**  
**RELAZIONE FOTOGRAFICA**







affaccio interno 20 lato nord e ovest



affaccio interno 20 lato ovest e sud





prospetto principale dell'immobile – Via A. Castelli 2



Portone civico n. 2 di Via Agostino Castelli





Atrio



Vano scale





Ingresso



armadio a muro ingresso





camera sull'ingresso





camera







camera





soggiorno





servizio igienico



Macchie di umidità da condensa nel bagno





canna fumaria



cucina





cucina



cucina





corridoio vista ingresso



corridoio vista cucina





soppalco corridoio lato cucina



pavimento ingresso





pavimento camera



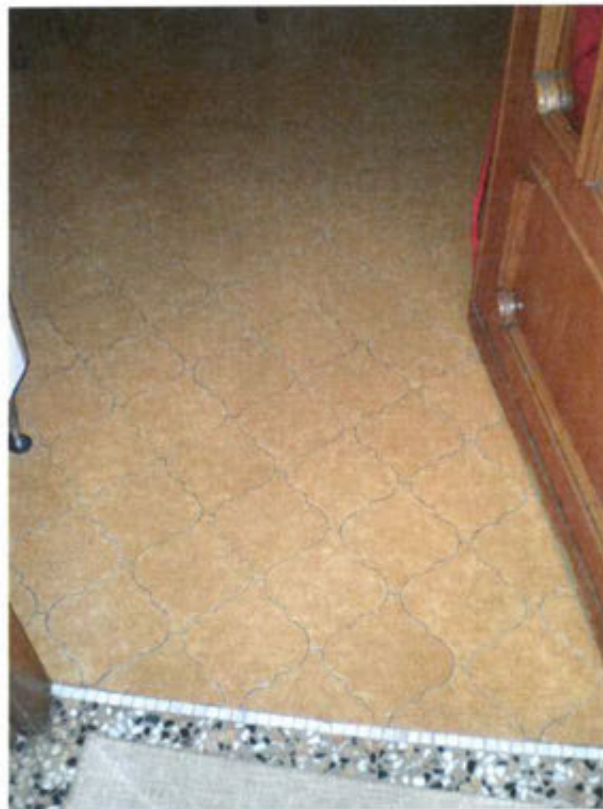
pavimento soggiorno







pavimento bagno



pavimento cucina

