

Vista edificio Via E. Salgari 461 lato sud



foto 1

Vista accesso edificio Via E. Salgari 461 lato sud – affaccio appartamento int. 4



foto 2

Vista accesso edificio
Via E. Salgari 461 lato
nord – affaccio
appartamento int. 4



foto 3

Vista portone civ. 461



foto 4

Vista porta ingresso
int. 4



foto 5

Vista soggiorno



foto 6

Zona pranzo



foto 7

Vista loggia SUD



foto 8

Varco calderina
ripostiglio si loggia
SUD



foto 9

Vista corridoio

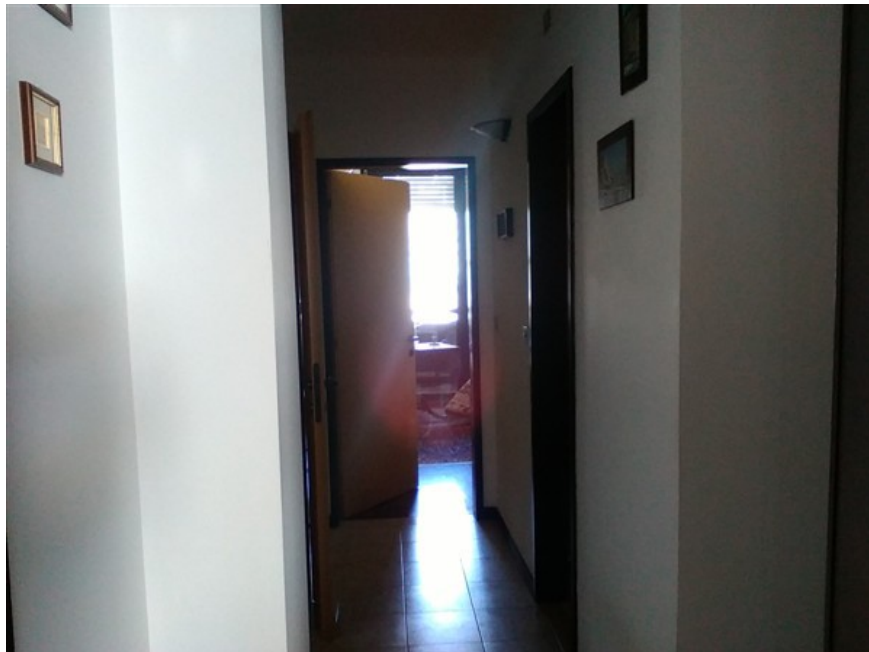


foto 10

Vista studio con affaccio loggia NORD



foto 11

Loggia NORD



foto 12

Loggia NORD



foto 13

Camera con affaccio
NORD



foto 14

Vista corridoio



foto 15

Corridoio

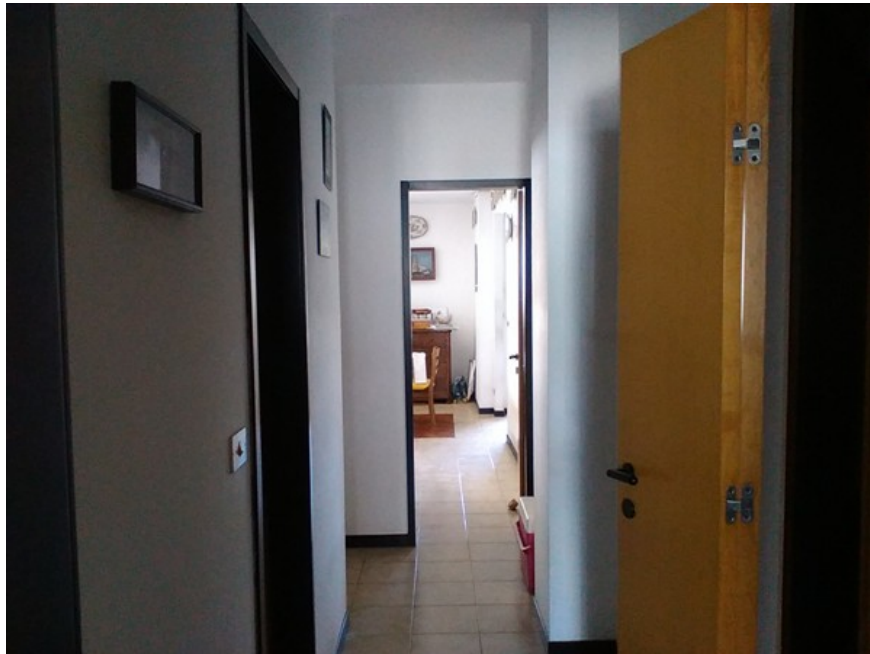


foto 16

Wc 1

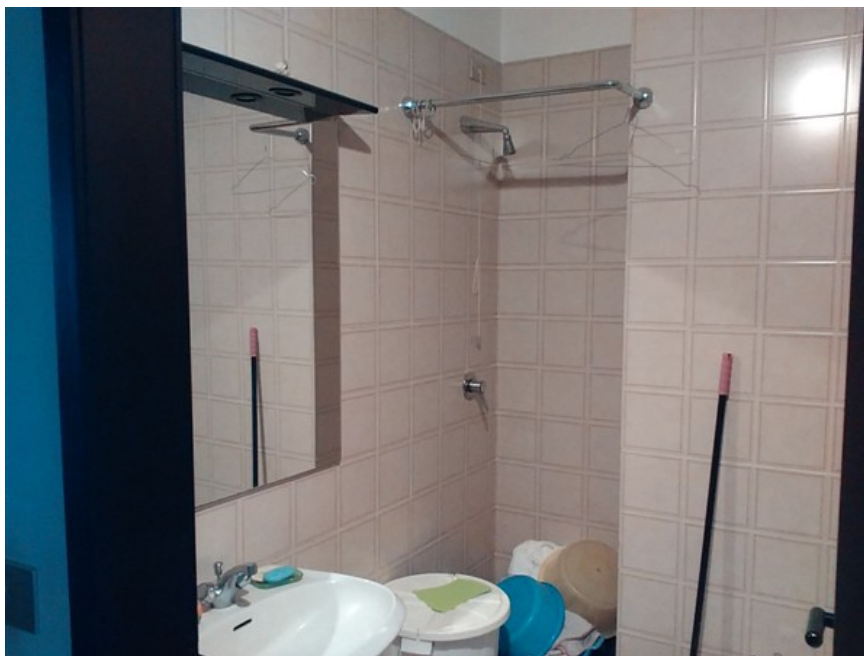


foto 17

Dettaglio sanitari wc 1

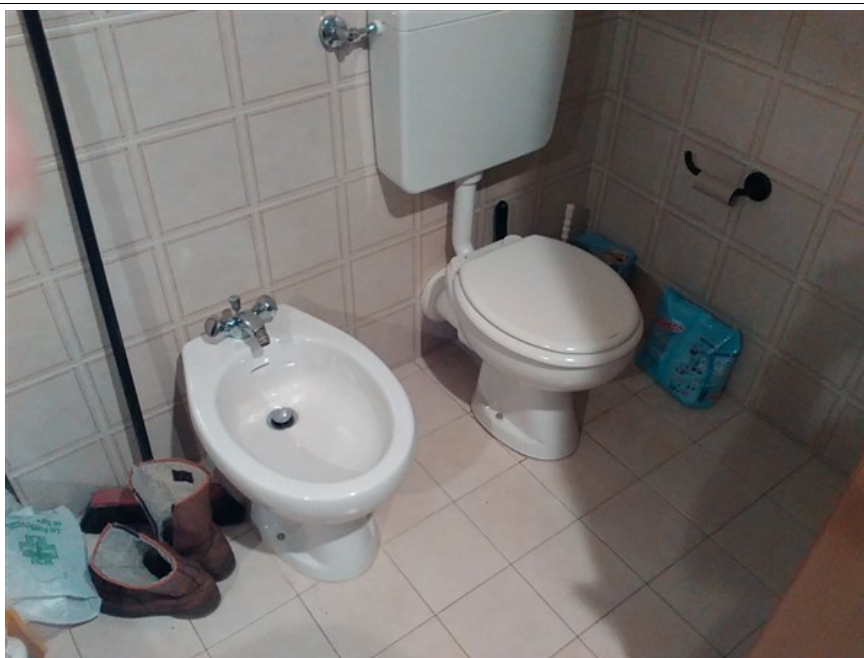


foto 18

corridoio



foto 19

Wc 2 dettaglio sanitari

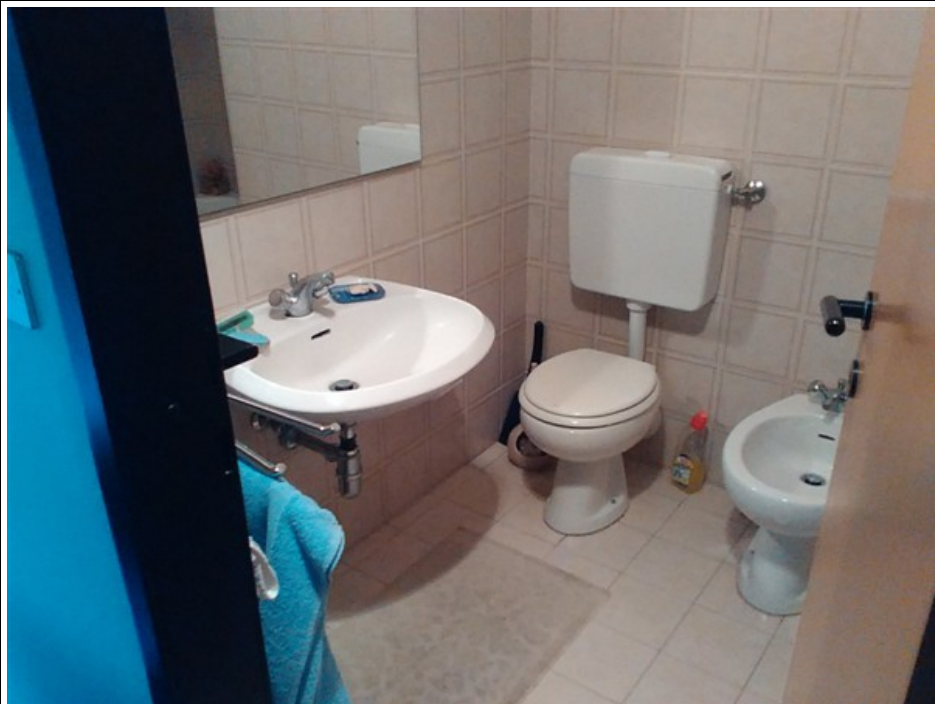


foto 20

Camera matrimoniale



foto 21

Affaccio camera matrimoniale



foto 22

Posto auto 36 (quello su cui è parcheggiata auto con telone verde)



foto 23

Posto auto 36 (auto parcheggiata)



foto 24