

**ALLEGATO "28"**

**ALLEGATI FOTOGRAFICI**





FOTO 1—FRONTE SULLA STRADA COMUNALE—ACCESSO “2”



FOTO 2— ACCESSO “1”





FOTO 3—RAMPA DI ACCESSO AL PIANO 1 (ALTRA PROPRIETA')



FOTO 4—SUB 2 LOCALE "1"





FOTO 5—LOCALI IGIENICI SUB 2 LOCALE “1”



FOTO 6—SUB 2 LOCALE “1”





FOTO 7—SUB 2 ACCESSO “1”



FOTO 8—SUB 2 LOCALE “2”





FOTO 9— DIVISIONE REALIZZATA NEL SUB 2 LOCALE “2”



FOTO 10— SUB 2 LOCALE “2”





FOTO 11— ALTRO ACCESSO SUB 2 ACCESSO "2"



FOTO 10—VISUALE SUD OVEST





FOTO 13—ACCESSO AL SUB 8 ATTRAVERSO I TERRENI



FOTO 14— PANORAMICA MAPP. 569—570 VERSO SUD







FOTO 15—ACCESSO CARRABILE ALLA PROPRIETA' (VEDI FOTO 13)



FOTO 16—TETTOIA ABUSIVA





FOTO 17—CORTE E TERRENO LATO SUD EST



FOTO 18—PROSPETTO SUD EST





FOTO 19— SPAZIO SOTTOSTANTE LA RAMPA DI ACCESSO AL PIANO 1



FOTO 20—PARTICOLARE TETTOIA ABUSIVA





FOTO 21—ACCESSO LOCALE A NORD EST



FOTO 22—INTERNO LOCALE NORD EST





FOTO 23— SCALA DI ACCESSO AGLI UFFICI DAL LOCALE “5”



FOTO 24— LOCALE PRINCIPALE UFFICI





FOTO 25— ACCESSO “INDIPENDENTE” UFFICI



FOTO 26— LESIONI SU MURATURA DIVISORIA





FOTO 27— ALTRE LESIONI

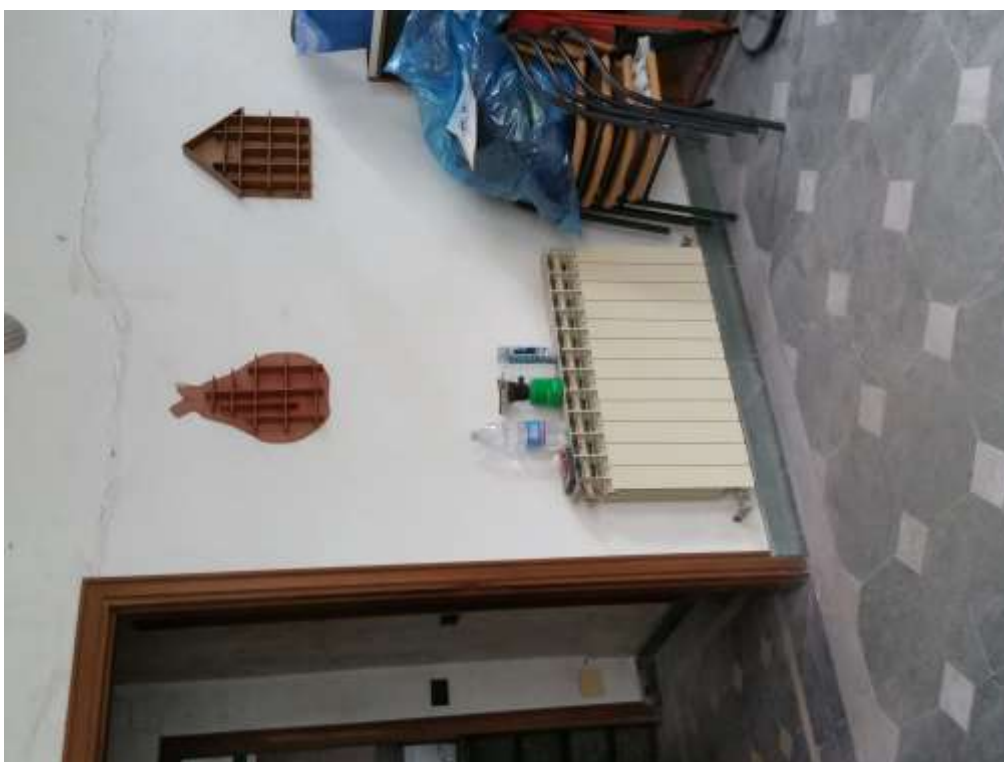


FOTO 28— LESIONI IN ALTRA POSIZIONE





FOTO 29— LOCALE IGIENICO UFFICIO



FOTO 30—VEDI SOPRA







FOTO 31— ALTRO LOCALE



FOTO 32—VEDI SOPRA



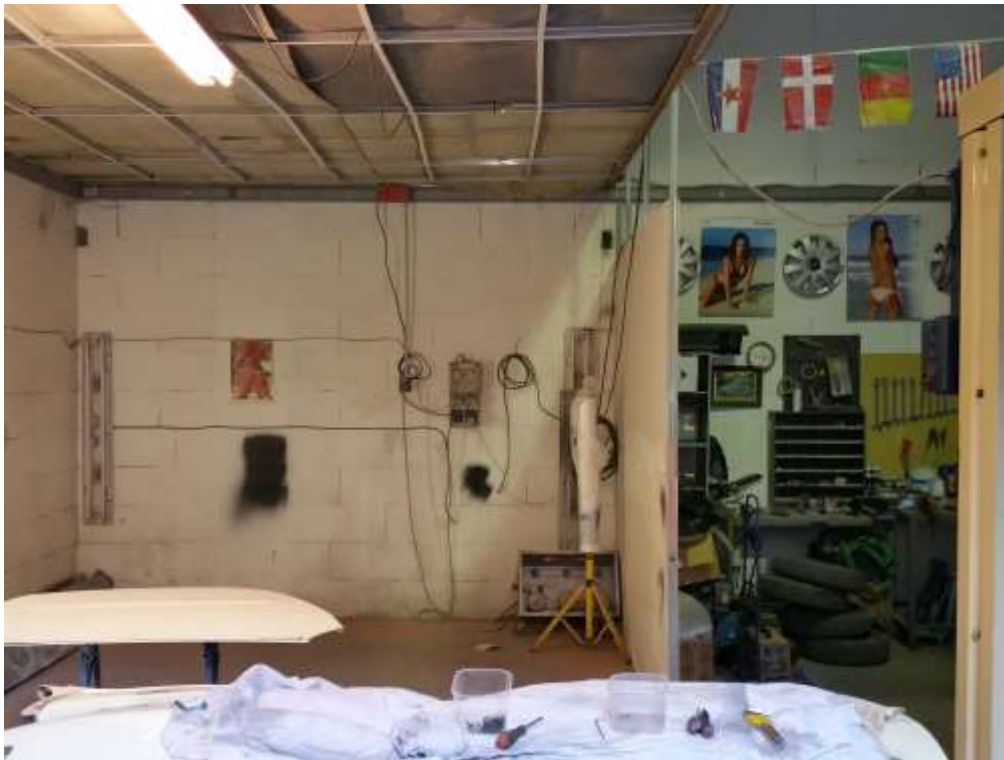


FOTO 33— LOCALE "5" COLLEGATO ALL'UFFICIO



FOTO 34—VEDI SOPRA





FOTO 35— ACCESSO "8"



FOTO 36—LOCALE 7





FOTO 37—ACCESSO AL LOCALE 7 DA SPAZIO INTERNO



FOTO 38—SERVIZI IGIENICI FRA LOCALE 5 E LOCALE 7





FOTO 38—LOCALE 8 E SOPPALCO ABUSIVO



FOTO 39—PARTICOLARE SOPPALCO





FOTO 40—ACCESSO “3”



FOTO 41—ACCESSO LOCALE 4





FOTO 42—INTERNO LOCALE 4



FOTO 43—INTERNO LOCALE 3





FOTO 44—INTERNO LOCALE 4



FOTO 45—SCALA ESTERNA ABUSIVA DI ACCESSO ALL'UFFICIO







FOTO 46—TETTOIA ESTERNA DOPO LA RIMOZIONE DEL MANTO



FOTO 47—COME SOPRA

