

**R.E. 113/13
LOTTO 2°**

ALLEGATO 3

**TRIBUNALE CIVILE DI GENOVA
Sezione VII
Fallimenti ed Esecuzioni Immobiliari
Giudice dott. **Roberto Bonino****

Procedura di espropriazione immobiliare 113/2013

LOTTO 2°
IMMOBILI IN GENOVA
via San Luca civ.4 Scala C - Interni 6c e 7
A Catasto Fabbricati GEA Foglio 83 Particella 92 Subalterni 296 e 297

DOCUMENTAZIONE FOTOGRAFICA

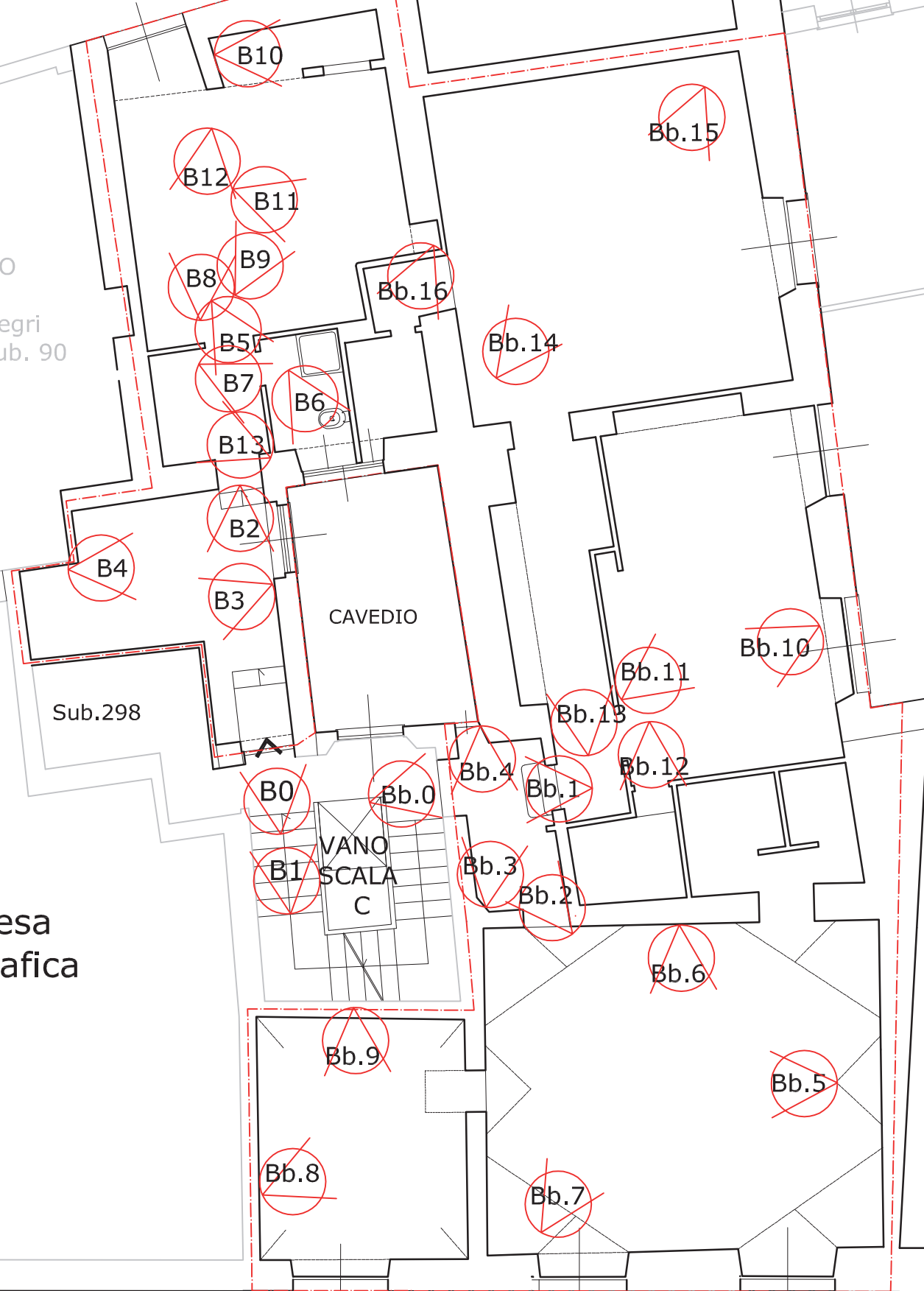
Febbraio 2016
il perito d'Ufficio
dott. arch. Enrico POZZOLINI



Vico Denegri

TERRAZZO
Civ. 19 di
vico de Negri
part.96 sub. 90

PUNTI
di ripresa
Fotografica



Vico S.
Sepolcro

Via S. Luca



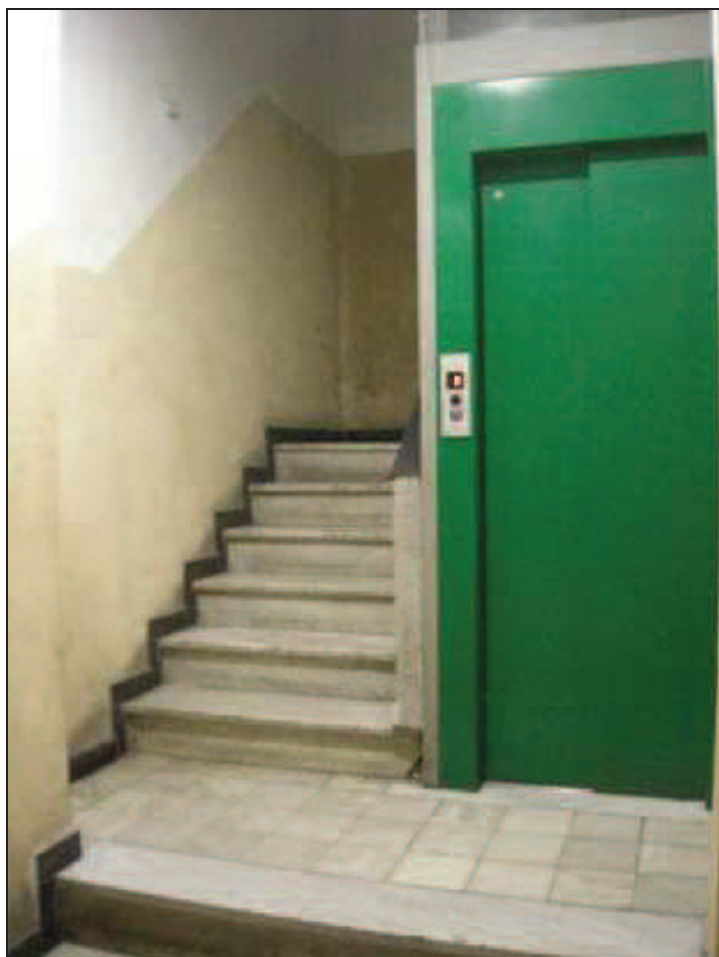


Portone civ.4 di via S.Luca



Portone e inizio Scala C





Scala C partenza ascensore



B1 - Int. 6 - Porta caposcala e ingresso





B2 - Int. 6 - Ingresso



B3 - Int. 6 - Cucina





B4 - Int. 6 - Finestra cucina



B5 - Int. 6 - Bagno





B6 - Int. 6 - Finestra bagno (v. foto Int. 6 - 16)



B7 - Int. 6 - Soffitto bagno





B8 - Int. 6 - Finestra Camera



B9 - Int. 6 - Camera





B10 -Int. 6 - ex vano scala interna



B11 - Camera





B12 - Camera



B13 - Disimpegno





Bb.0 - int. 7- Porta caposcala



Bb.1 - int. 7- Ingresso





Bb.2 - int. 7- Ingresso



Bb.3 - int. 7- Ingresso





Bb. 4 - int. 7- Ingresso



Bb.5 - int. 7





Bb. 6 - int. 7



Bb.7- int. 7





Bb. 8- int. 7



Bb. 9 - int. 7





Bb. 10 - int. 7



Bb. 11 - int. 7





Bb.12 - int. 7



Bb.13 - int. 7





Bb.14 - int. 7



Bb.15 - int. 7





Bb. 16 - int. 7 wc (v. foto B6 int.6)

