



Foto 1. Lo spazio condominiale retrostante l'edificio.



Foto 2 . Il portone civ. 26 e piazzale antistante .



Foto 3. Il prospetto nord (retrostante)

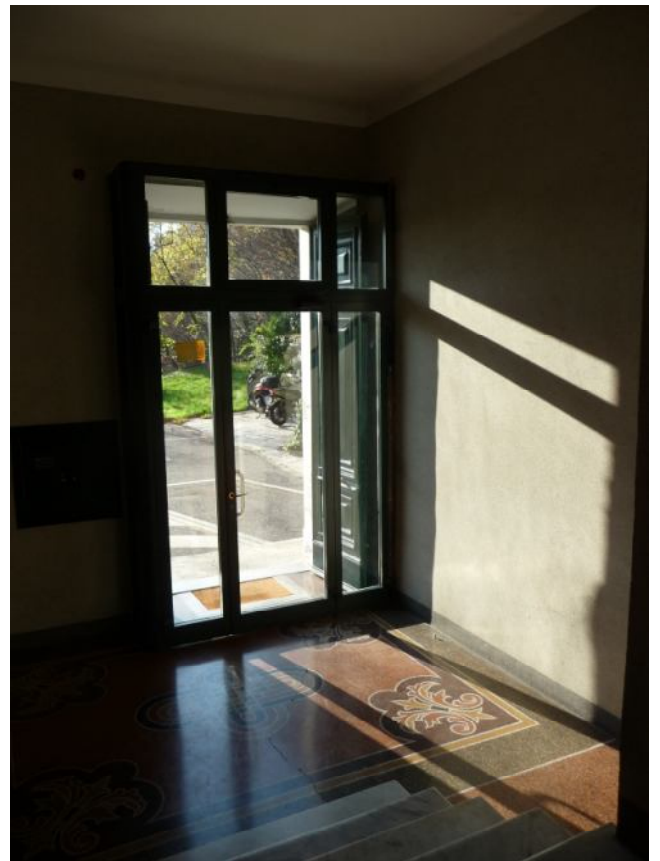


Foto 4. Atrio.





Foto 5. Stanza affacciata a sudsul piazzale.



Foto 6. Porta di ingresso.



Foto 7. Cucina

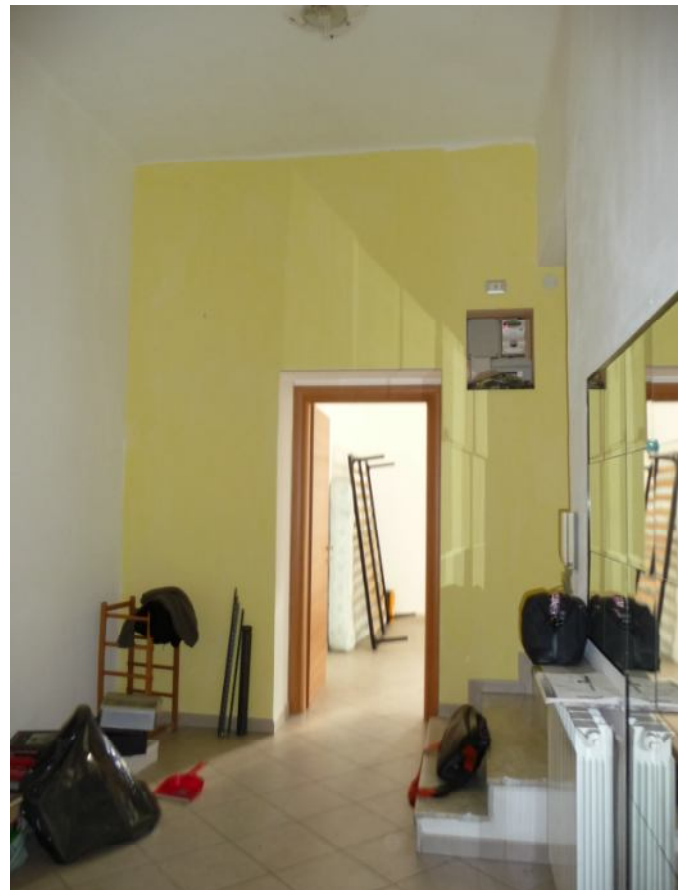


Foto 8. Ingresso





Foto 9. Bagno.



Foto 10. Bagno.



Foto 11. Bagno.

