



## Documentazione fotografica

Procedimento 691/2013





Localizzazione



Viste di Via Valter Fillak, portone d'ingresso, affaccio sul retro col terrazzo, e vista della facciata. le finestre sono le due a destra, primo piano.

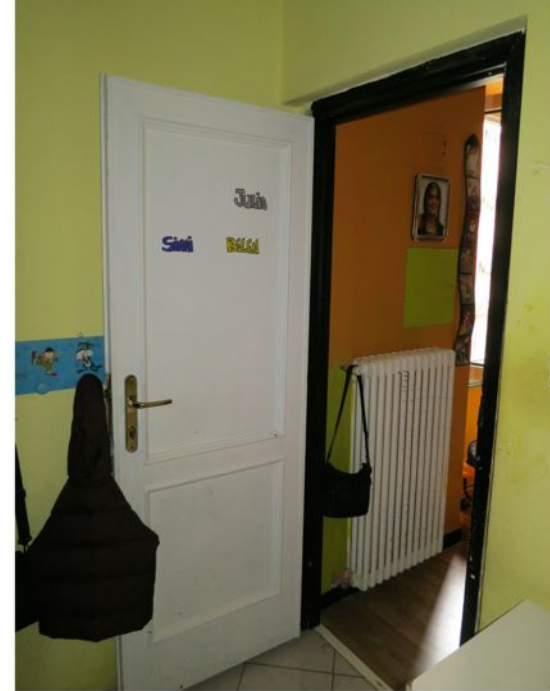




Porta caposcala; ingresso soggiorno

Firmato Da: ROBERTO CIPRIANI Emesso Da: INFOCERT FIRMA QUALIFICATA Serial#: 2eaf88





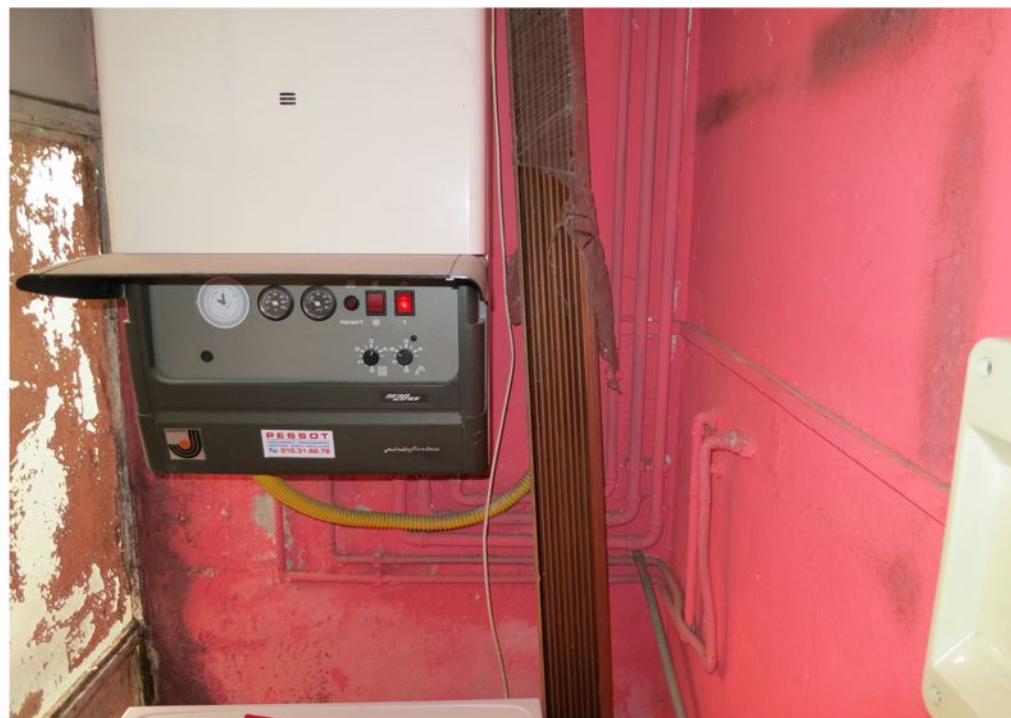
Ancora ingresso-soggiorno con le due porte, a sinistra del bagno e a destra della cucina. A seguire la prima camera che affaccia su via Fillak,





La seconda camera, che affaccia sul terrazzo

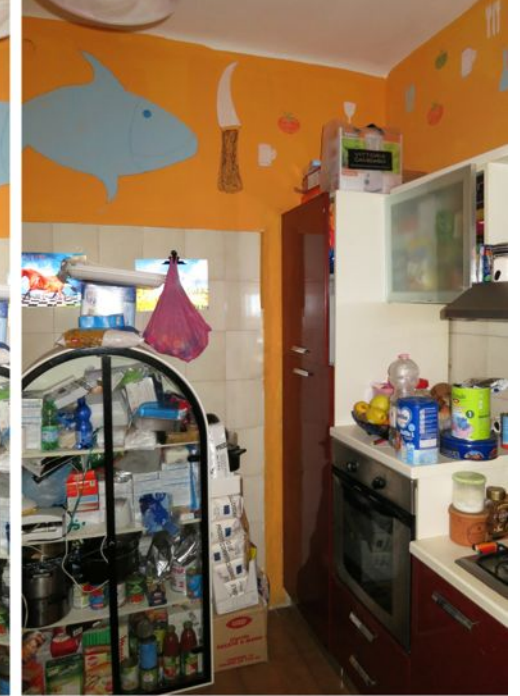




Bagno e poggiolo tamponato abusivamente; particolare della calderina con impianto di tubi esterno non coibentato

Firmato Da: ROBERTO CIPRIANI Emesso Da: INFOCERT FIRMA QUALIFICATA Serial#: 2eaf88





Cucina, con affaccio sul terrazzo; tamponamento del poggolo dall'esterno.





Terazzo posteriore, con il ripostiglio abusivo e il distacco tra ripostiglio e muro perimetrale.

