

RILIEVO FOTOGRAFICO
Via A. Monte Pertica 6/13 - Genova



Fotografia n° 1 Prospetto Sud - su via monte pertica



Fotografia n° 2 Prospetto Ovest (da via L. Zamperini)



Fotografia n° 3 Prospetto Est (da via L. Zamperini)

Fotografia n° 4 Prospetto Est da via monte pertica

CORTILE COMUNE INTERNO PRIVATO



Fotografia n° 5



Fotografia n° 6



Architetto Davide Lia
p.zza de marini 1/21, 16123 Genova
tel -fax 010.246.91.21

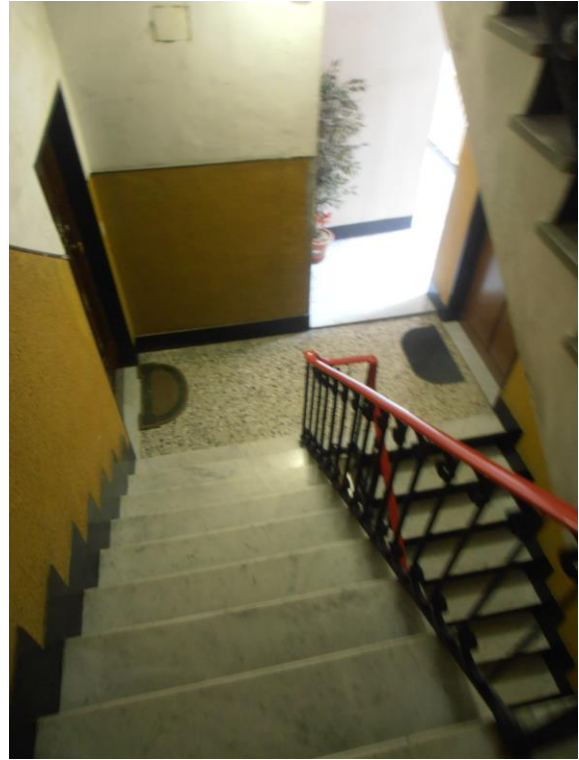
Fotografia n° 7

Fotografia n° 8 Dettaglio delle bucatre su distacco
verso il cortile privato di via Monte Pertica civ n. 6

VANO SCALA / PASSERELLA



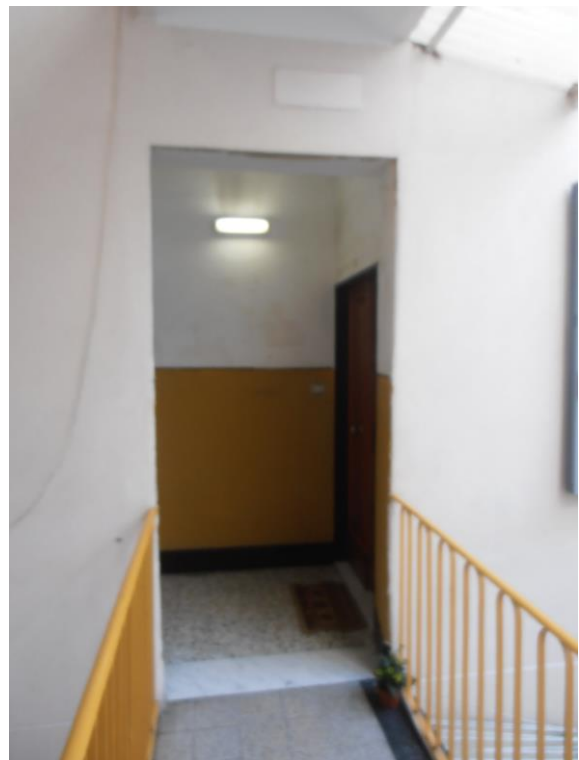
Fotografia n° 9



Fotografia n° 10



Fotografia n° 11

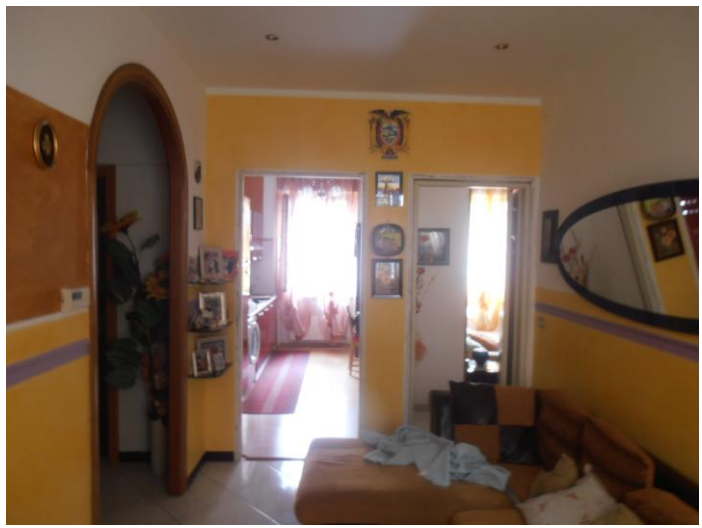


Fotografia n° 12

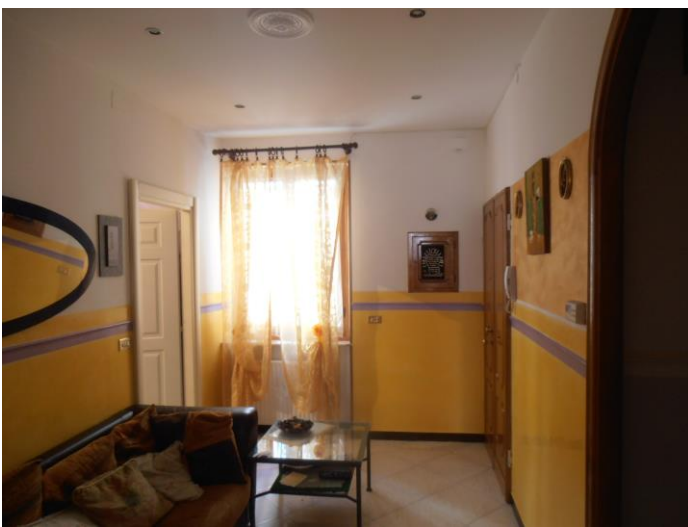
INGRESSO / DISIMPEGNO



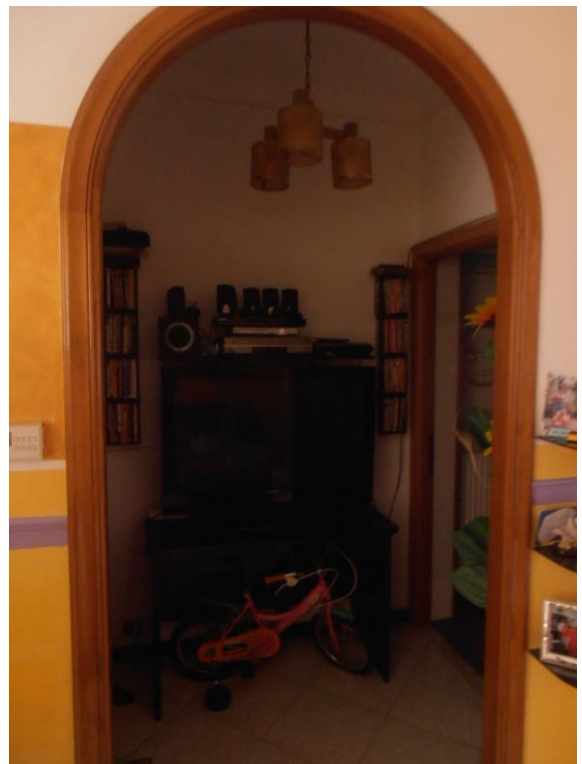
Fotografia n° 13



Fotografia n° 14



Fotografia n° 15

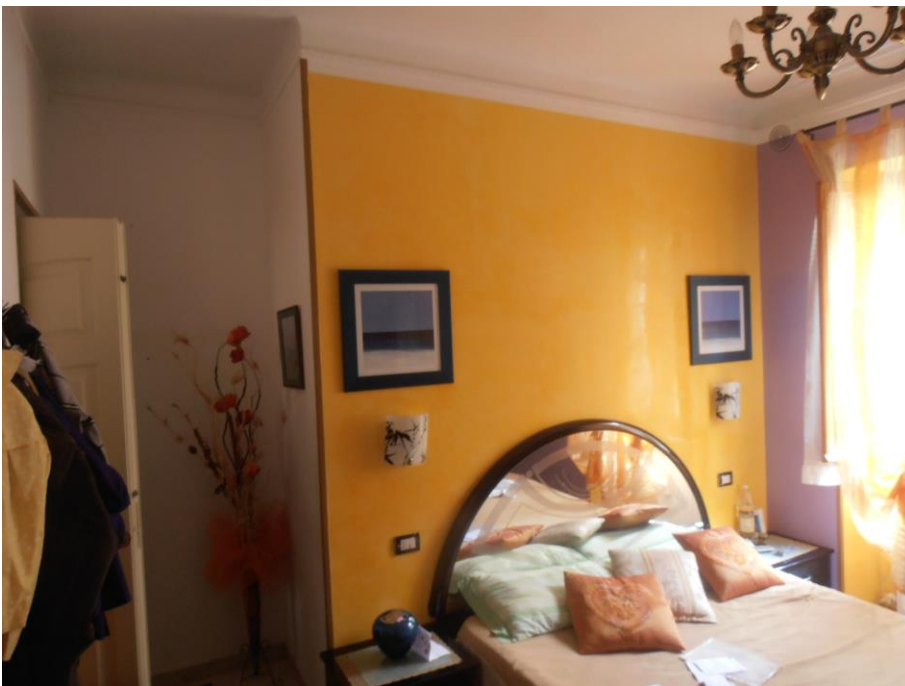


Fotografia n° 16

CAMERA 1



Fotografia n°17



Fotografia n°18

CAMERA 2

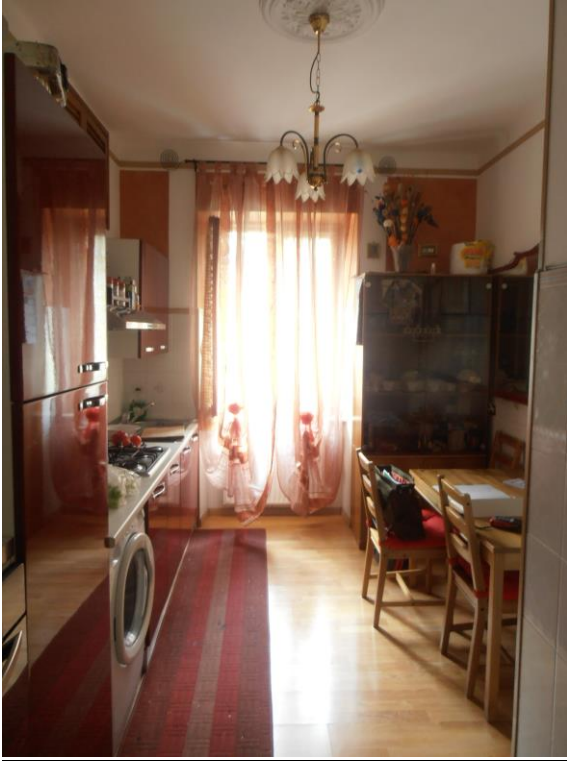


Fotografia n°19

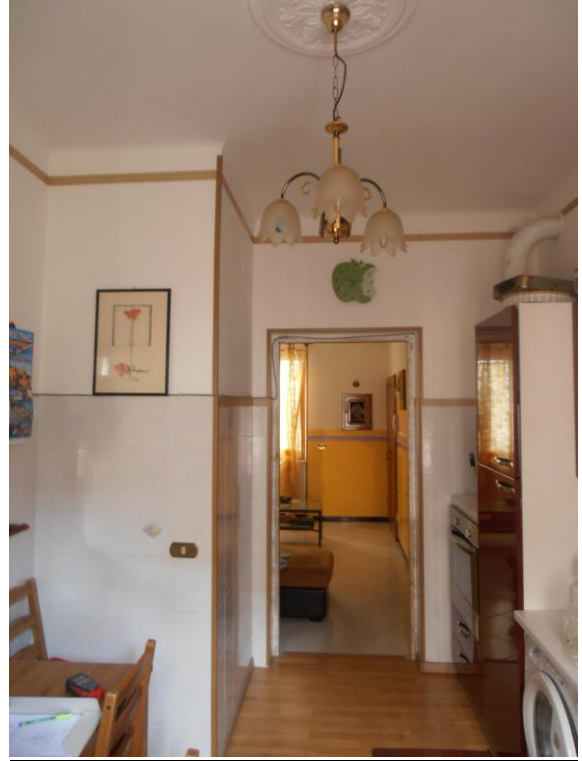


Fotografia n°20

CUCINA / BAGNO



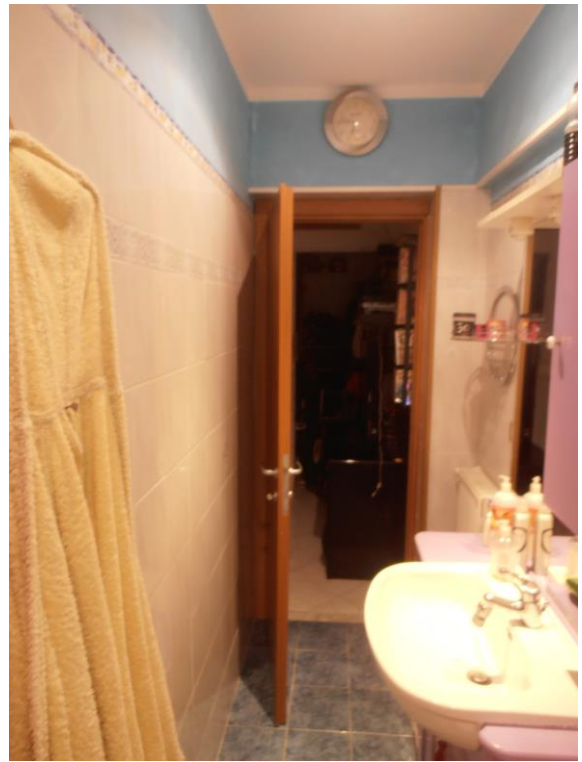
Fotografia n°21



Fotografia n°22



Fotografia n°23



Fotografia n°24